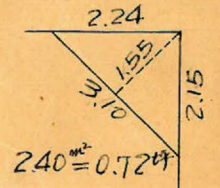
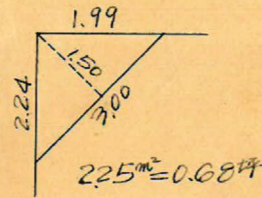
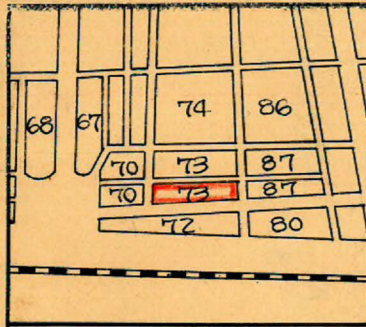


課長	係長	測量士	係

(分筆前)  
**確定面積平面圖**  $S = \frac{1}{600}$

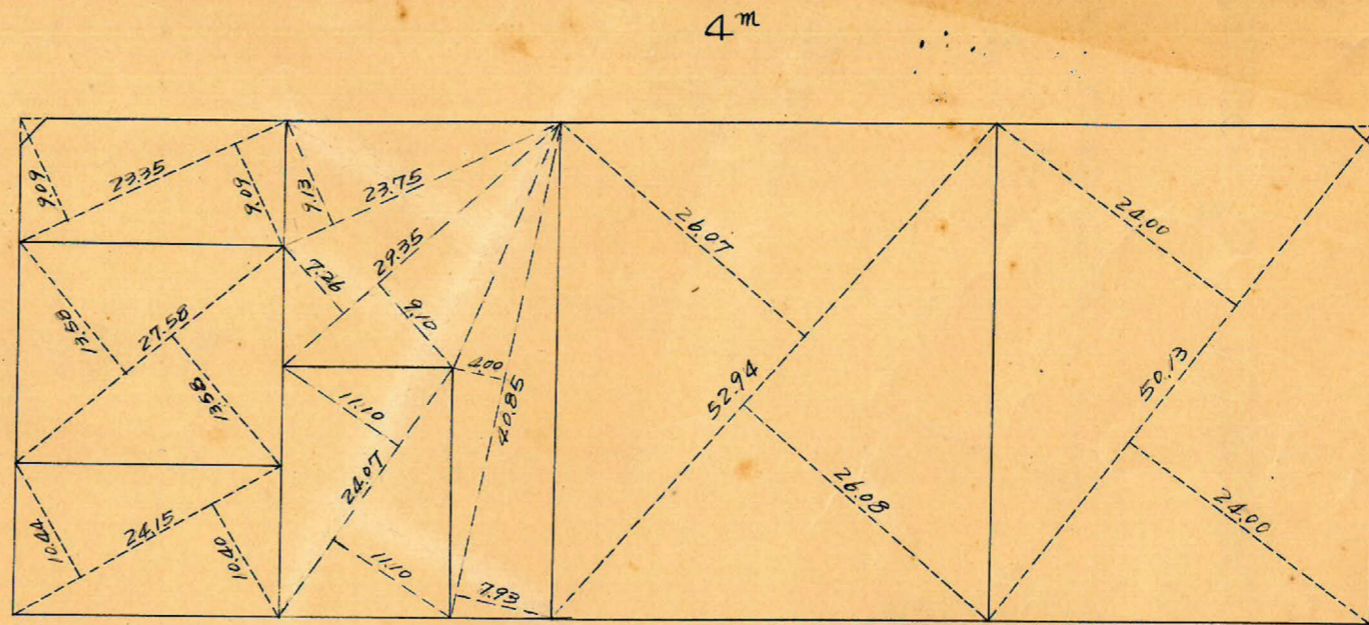
ブロック番号 **城西** 73 号  
 新地名 町 丁目

昭和 33 年 6 月 4 日

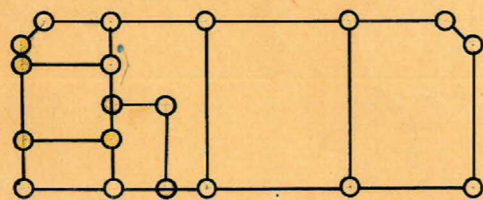


6m

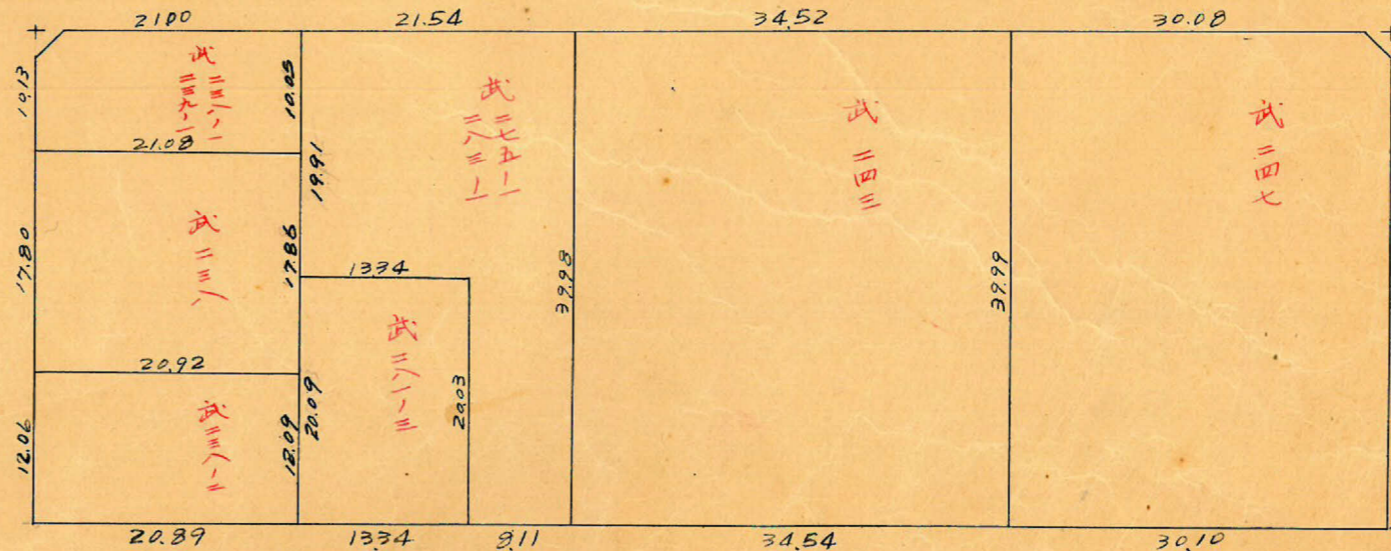
6m



15m



杭数 = 19  
 柱数 = 7



この図面等は、土地区画整理事業に関する参考資料として提供しています。  
 ○図面等は換地処分時のものであり、現在の状況とは異なる場合があります。  
 ○図面等によって、境界等が確定されるものではありません。



城西73707

トラバー精度 =  $\frac{1}{22,000}$

$y=1,700$

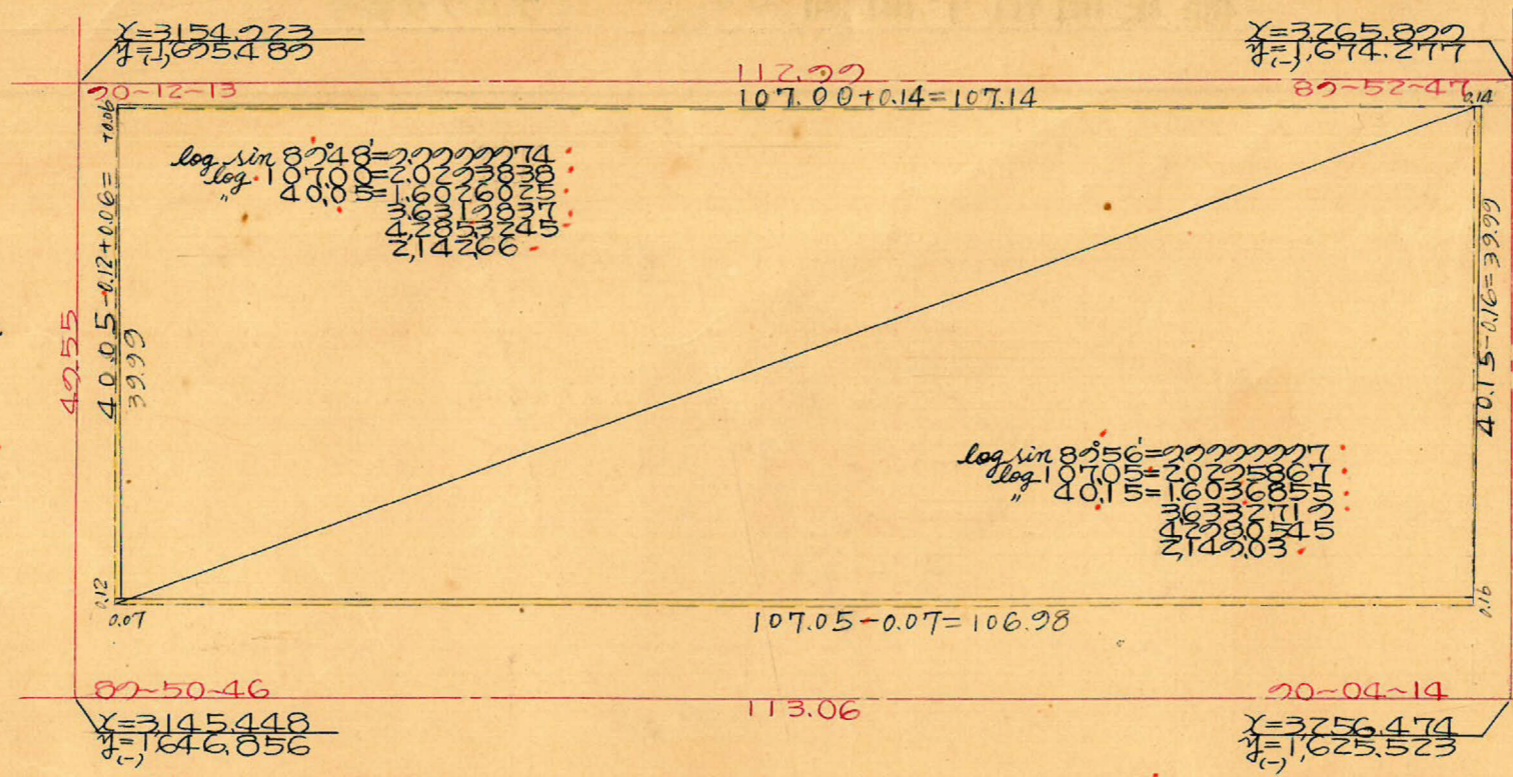


$(39.99 \times 0.07) / 2 = 1.40 \text{ m}^2$

$\sec 0012 = 1.0000 \times 300 = 300$   
 $\tan 0012 = 0.0005 \times 300 = 0.15$   
 $\sec 0004 = 1.0000 \times 150 = 150$   
 $\tan 0004 = 0.0002 \times 150 = 0.03$

$\sec 0012 = 1.0000 \times 300 = 300$   
 $\tan 0012 = 0.0005 \times 300 = 0.15$

$\sec 0007 = 1.0000 \times 300 = 300$   
 $\tan 0007 = 0.0002 \times 300 = 0.06$



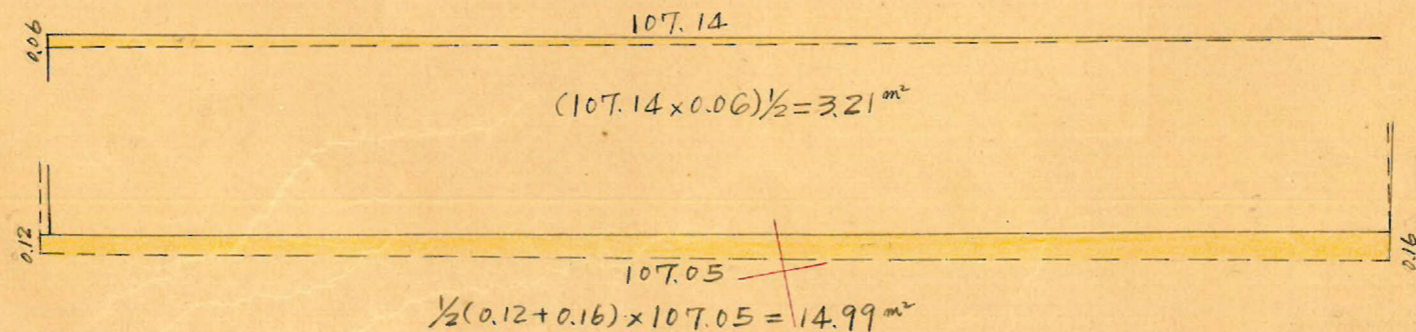
log sin 87°48' = 2.000000000  
 log 107.05 = 2.0295867  
 log 40.05 = 1.6033855  
 2.1426666

log sin 87°56' = 2.000000000  
 log 107.05 = 2.0295867  
 log 40.15 = 1.6033855  
 2.1426666

$\sec 0002 = 1.0000 \times 300 = 300$   
 $\tan 0002 = 0.0000 \times 300 = 0.00$

$\sec 0004 = 1.0000 \times 300 = 300$   
 $\tan 0004 = 0.0001 \times 300 = 0.03$

$\sec 0007 = 1.0000 \times 300 = 300$   
 $\tan 0007 = 0.0002 \times 300 = 0.06$   
 $\sec 0004 = 1.0000 \times 150 = 150$   
 $\tan 0004 = 0.0002 \times 150 = 0.03$



合計面積  $2142.66 + 2149.03 + 3.21 + 2.80 - 1.40 - 14.99 = 4281.31 \text{ m}^2$   
 剪除面積  $2.25 + 2.40 = 4.65 \text{ m}^2$   
 割込面積  $1.40 \text{ m}^2$   
 $4281.31 \times 0.3025 = 1295.09$   
 $1295.09 - 4.65 + 1.40 = 1291.84$

$y=1,600$

$x=1,000$

$x=3,200$

この図面等は、土地区画整理事業に関する参考資料として提供しています。  
 ○図面等は換地処分時のものであり、現在の状況とは異なる場合があります。  
 ○図面等によって、境界等が確定されるものではありません。