

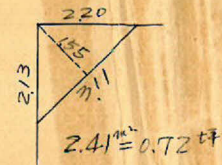
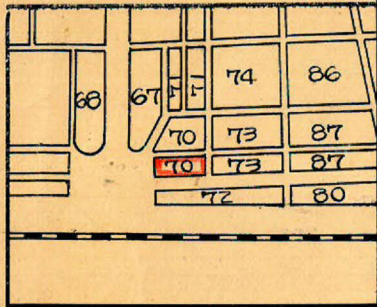
課長	係長	測量士	係

(分筆前)
確定面積平面圖 $S = \frac{1}{600}$

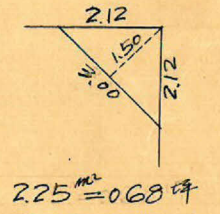
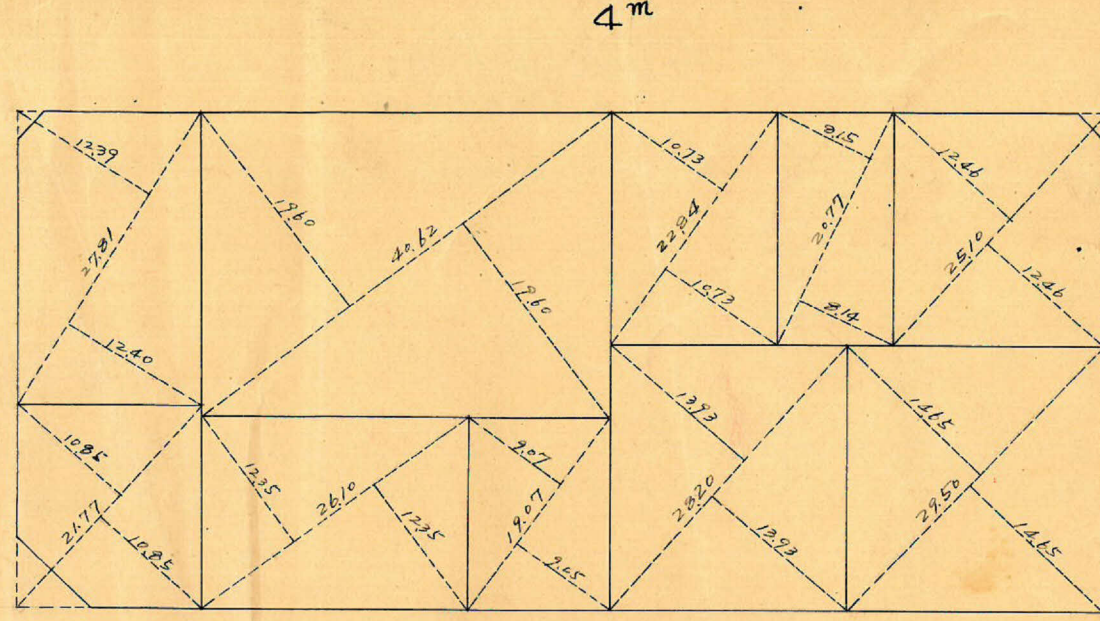
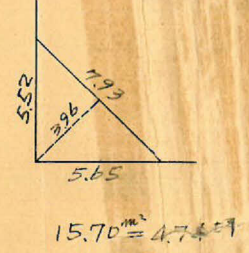
ブロック番号 城西 70の1号

新地名 町 丁目

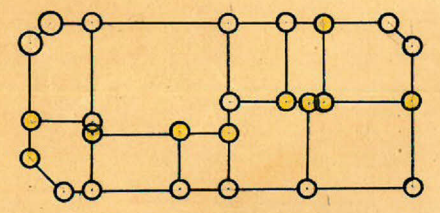
昭和33年5月23日



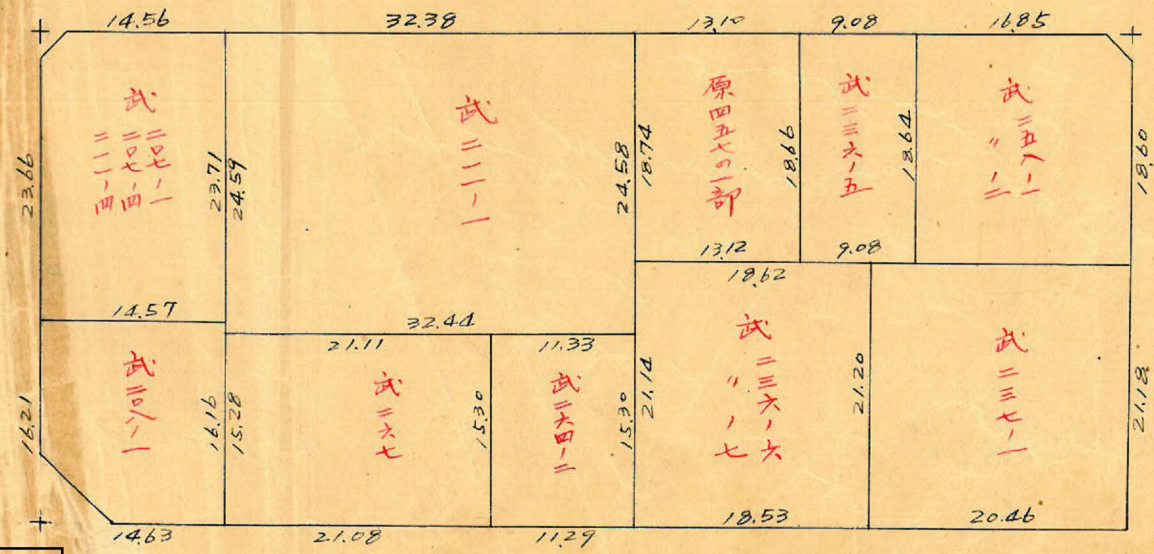
廣場



6m



杭数 = 25
口数 = 10



この図面等は、土地区画整理事業に関する参考資料として提供しています。
○図面等は換地処分時のものであり、現在の状況とは異なる場合があります。
○図面等によって、境界等が確定されるものではありません。

70プロット
トラー精度 = $\frac{1}{22,000}$

(1)
 $y=1,700$



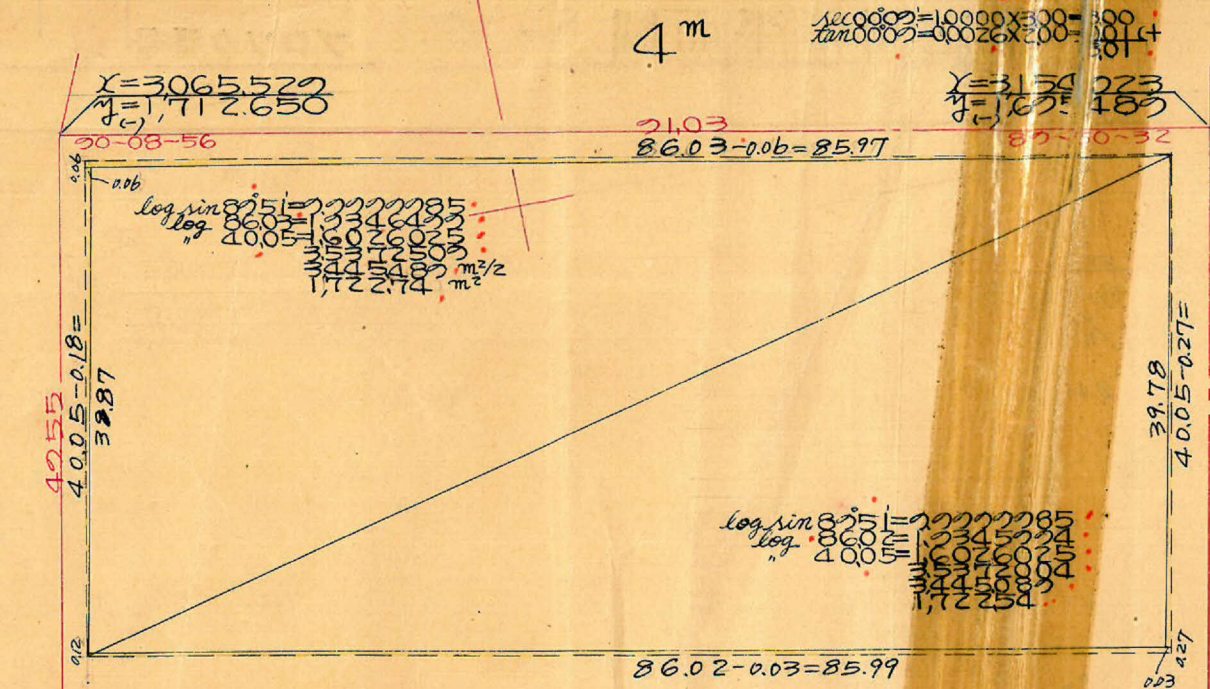
$(39.87 \times 0.06) / 2 = 1.17 \text{ m}^2$

西
駅
裏
広
場

センター
2m

$\frac{1000000}{\tan 0.0002} = 1000000 \times 200 = 200000000$

$\frac{1000000}{\tan 0.0003} = 1000000 \times 150 = 150000000$



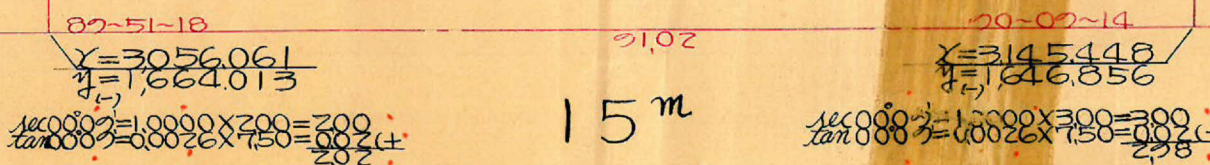
4m

$\frac{1000000}{\tan 0.0002} = 1000000 \times 300 = 300000000$

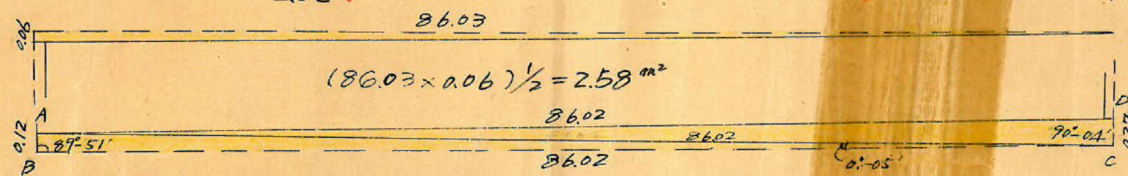
$\frac{1000000}{\tan 0.0002} = 1000000 \times 200 = 200000000$

$\frac{1000000}{\tan 0.0003} = 1000000 \times 150 = 150000000$

6m



$(39.78 \times 0.03) / 2 = 0.60 \text{ m}^2$



$(86.03 \times 0.06) / 2 = 2.58 \text{ m}^2$

$AC = \sqrt{0.12^2 + 86.02^2} = 2 \times 0.12 \times 86.02 \times \cos 89-51' = 86.02 \text{ m}$
 $\Delta ABC \text{ の面積} = \frac{1}{2} (0.12 \times 86.02) \sin 89-51' = 5.161 \text{ m}^2$
 $\sin \theta = \frac{0.12 \times \sin 89-51'}{86.02} = 0.00140 = 0-05'$

$AD = \sqrt{0.27^2 + 86.02^2} + 2 \times 0.27 \times 86.02 \times \cos 90-04' = 86.02 \text{ m}$
 $\Delta ACD \text{ の面積} = \frac{1}{2} (0.27 \times 86.02) \sin 90-04' = 11.613 \text{ m}^2$
 四辺形の面積 = $5.161 \text{ m}^2 + 11.613 \text{ m}^2 = 16.77 \text{ m}^2$

合計面積 $1.722,74 + 1.722,54 - 1.17 - 0.60 - 2.58 - 16.77 = 3.424,16 \text{ m}^2$
 削除面積 $2.41 + 15.70 + 225 = 20.36 \text{ m}^2$
 割込面積 $(\times 0.3025 = 1.035,80 \text{ m}^2) = 1.035,77 \text{ m}^2$
 $(\times \dots = 6.14 \text{ m}^2) = 6.14 \text{ m}^2$
 $= 1.029,63 \text{ m}^2$

(1)
 $y=1,600$

3000

この図面等は、土地区画整理事業に関する参考資料として提供しています。
 ○図面等は換地処分時のものであり、現在の状況とは異なる場合があります。
 ○図面等によって、境界等が確定されるものではありません。