

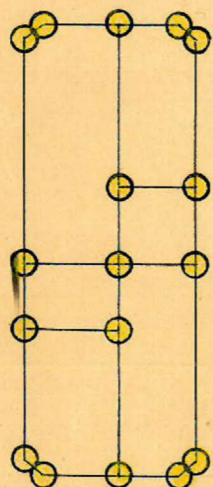
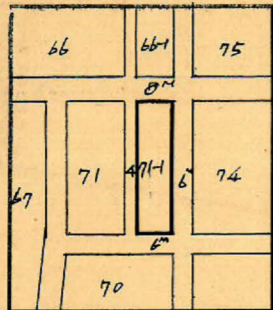
課長	係長	測量士	係

(分筆前)
確定面積平面圖 $S = \frac{1}{600}$

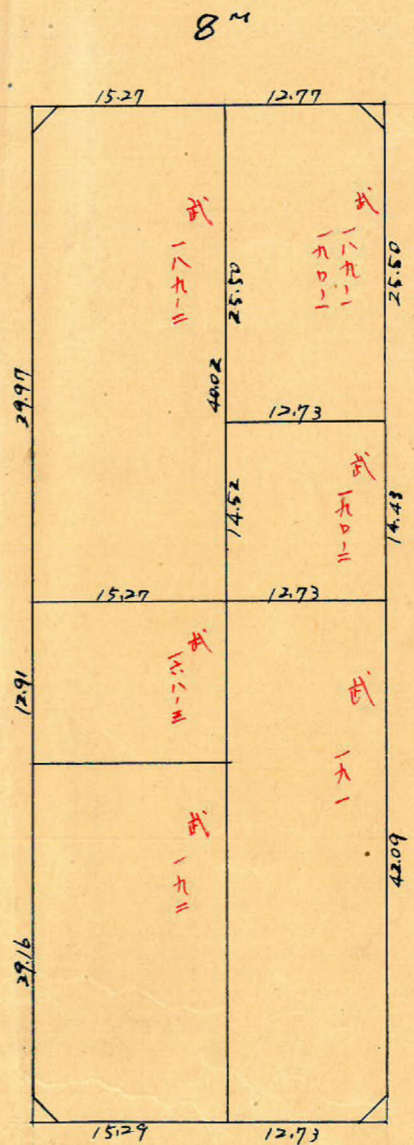
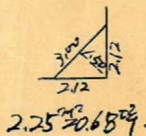
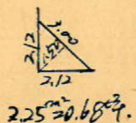
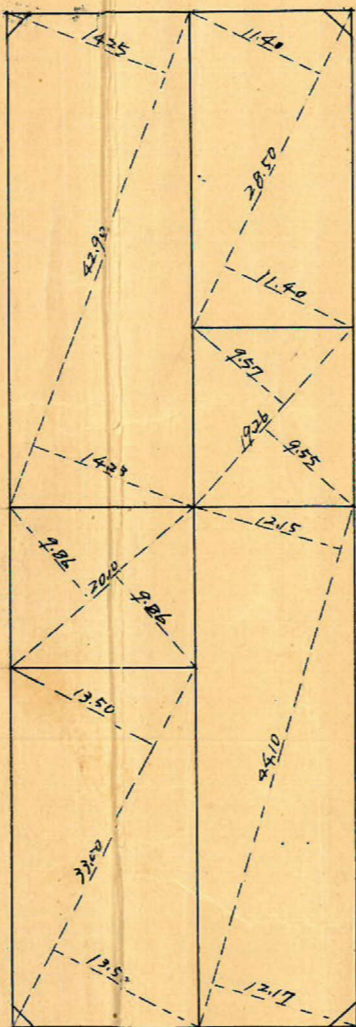
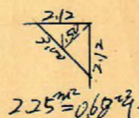
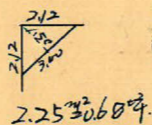
ブロック番号 城西

7-1号

新地名
町 丁目
年 月 日



杭 17 口 6



4m

8m

6m

6m

この図面等は、土地区画整理事業に関する参考資料として提供しています。
○図面等は換地処分時のものであり、現在の状況とは異なる場合があります。
○図面等によって、境界等が確定されるものではありません。

この図面等は、土地区画整理事業に関する参考資料として提供しています。
 ○図面等は換地処分時のものであり、現在の状況とは異なる場合があります。
 ○図面等によって、境界等が確定されるものではありません。

71-10L
 トリバー精度 1/27000

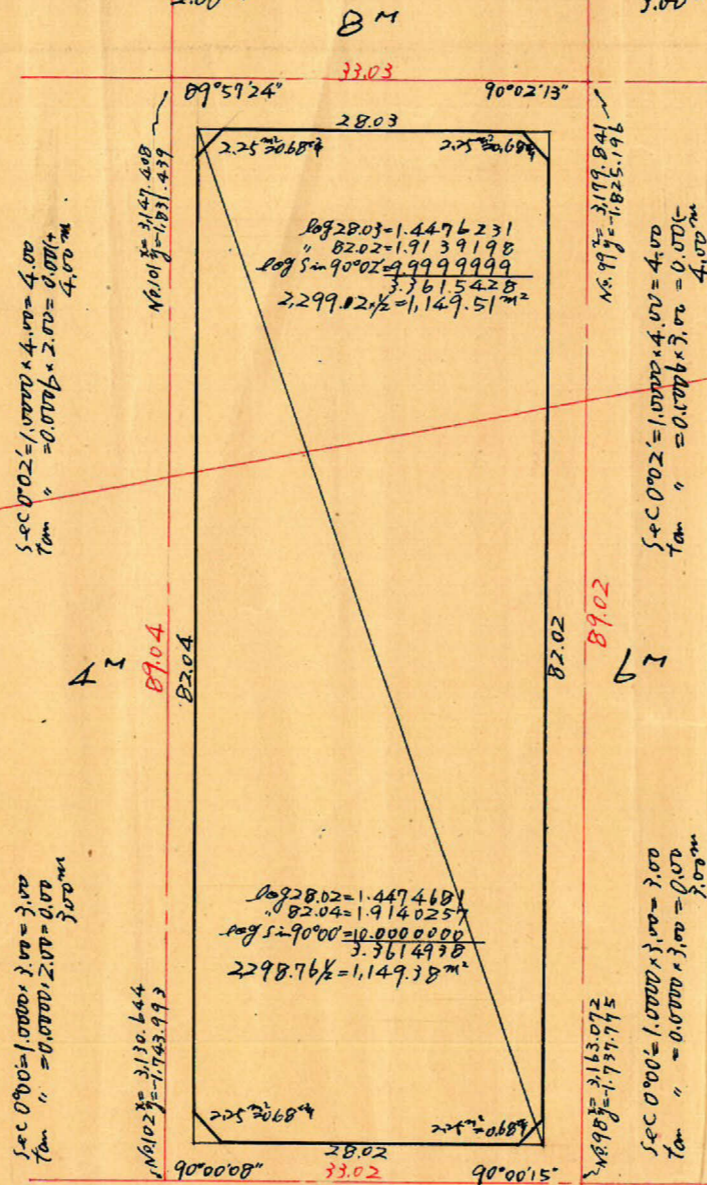
y=11800

x=3100

x=3200

$\sec 0^{\circ}02' = 1.0000 \times 2.00 = 2.00$
 $\tan \quad \quad = 0.0006 \times 4.00 = 0.0024$

$\sec 0^{\circ}02' = 1.0000 \times 3.00 = 3.00$
 $\tan \quad \quad = 0.0006 \times 4.00 = 0.0024$



$\sec 0^{\circ}02' = 1.0000 \times 4.00 = 4.00$
 $\tan \quad \quad = 0.0006 \times 2.00 = 0.0012$

$\sec 0^{\circ}02' = 1.0000 \times 4.00 = 4.00$
 $\tan \quad \quad = 0.0006 \times 3.00 = 0.0018$

$\sec 0^{\circ}00' = 1.0000 \times 3.00 = 3.00$
 $\tan \quad \quad = 0.0000 \times 2.00 = 0.0000$

$\sec 0^{\circ}00' = 1.0000 \times 3.00 = 3.00$
 $\tan \quad \quad = 0.0000 \times 3.00 = 0.0000$

$\sec 0^{\circ}00' = 1.0000 \times 2.00 = 2.00$
 $\tan \quad \quad = 0.0000 \times 3.00 = 0.0000$

$\sec 0^{\circ}00' = 1.0000 \times 3.00 = 3.00$
 $\tan \quad \quad = 0.0000 \times 3.00 = 0.0000$

合計面積 1,149.51 + 1,149.38 = 2,298.89 m²
 前陳 " " 2.25 + 2.25 + 2.25 + 2.25 = 9.00 m²
 副込 " " 2,298.89 - 9.00 = 2,289.89 m²

x=11700