

課長	係長	測量士	係

(分筆前)
 確定面積平面圖 $S = \frac{1}{600}$

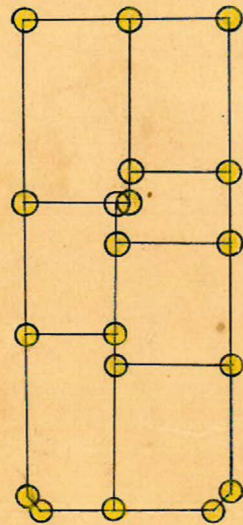
ブロック番号 城西

66-1 号

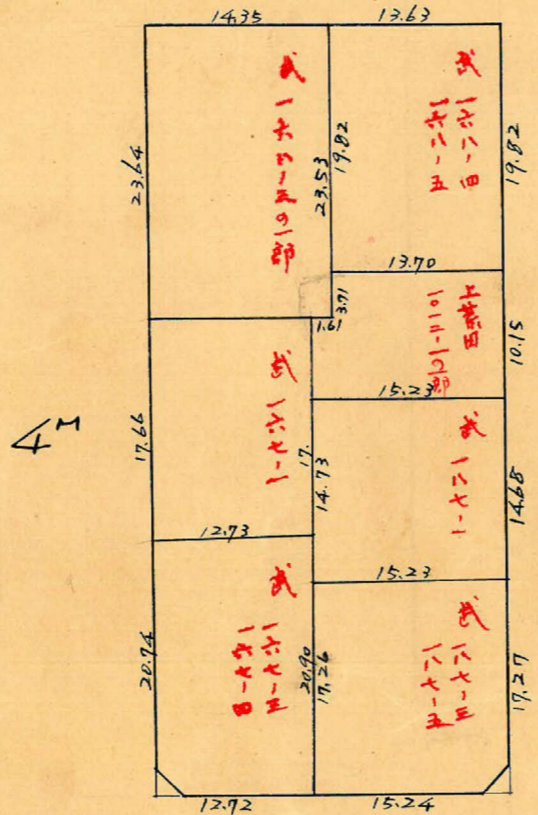
新地名 町 丁目

昭27年10月 日

65-1	76-1
25m	
66	75
8m	
77	74



杭19口外7

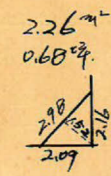
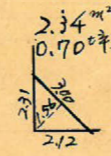
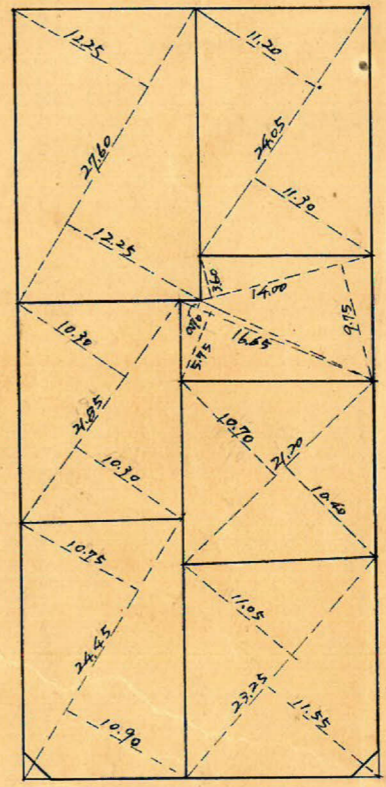


4m

6m

25m

8m

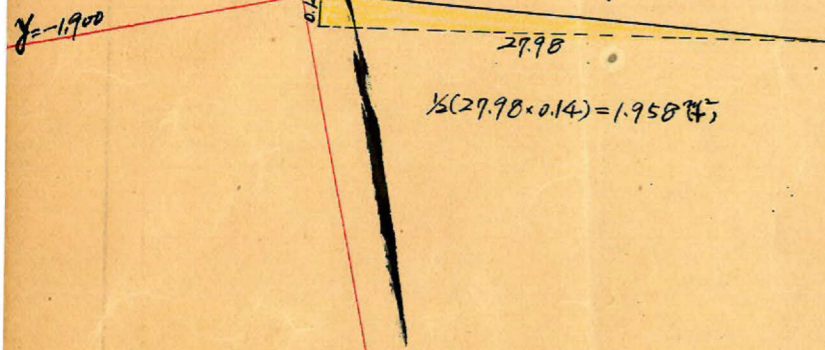


この図面等は、土地区画整理事業に関する参考資料として提供しています。
 ○図面等は換地処分時のものであり、現在の状況とは異なる場合があります。
 ○図面等によって、境界等が確定されるものではありません。

66-10.1
トラス-精度 1/22000

sec 0°01' = 1.0000 x 2.00 = 2.00
tan " = 0.0003 x 2.50 = 0.00075
2.00m

sec 0°03' = 1.0000 x 3.00 = 3.00
tan " = 0.0009 x 2.50 = 0.00225
2.99m

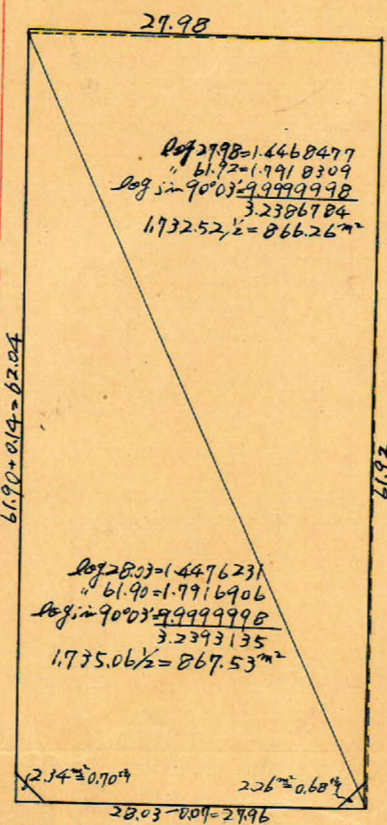


sec 0°01' = 1.0000 x 2.50 = 2.50
tan " = 0.0003 x 2.00 = 0.0006
2.50m

sec 0°07' = 1.0000 x 4.00 = 4.00
tan " = 0.0020 x 2.00 = 0.004
4.00m

№.1000 $\begin{matrix} x = 3.162.171 \\ y = -1.908.433 \end{matrix}$
89°59'26" 32.97 90°03'24"

№.39 $\begin{matrix} x = 3.194.545 \\ y = -1.922.220 \end{matrix}$



90°02'29" 33.07 89°05'44"
№.101 $\begin{matrix} x = 3.147.405 \\ y = -1.831.429 \end{matrix}$
№.79 $\begin{matrix} x = 3.179.841 \\ y = -1.825.196 \end{matrix}$

sec 0°03' = 1.0000 x 2.50 = 2.50
tan " = 0.0009 x 3.00 = 0.0027
2.50m

sec 0°05' = 1.0000 x 4.00 = 4.00
tan " = 0.0015 x 3.00 = 0.0045
4.00m



$\frac{1}{2}(61.92 \times 0.07) = 2.16744$

sec 0°07' = 1.0000 x 2.00 = 2.00
tan " = 0.0020 x 4.00 = 0.008
1.99m

sec 0°05' = 1.0000 x 3.00 = 3.00
tan " = 0.0015 x 4.00 = 0.006
3.01m

合計面積 866.26 + 867.53 + 1.958 - 2.167 - 1.733.58 = 524.40 m²
 2.34 + 2.26 = 4.60 = (" = 1.39) = 1.38 m²
 1.728.99 = (" = 523.01) = 522.99 m²

この図面等は、土地区画整理事業に関する参考資料として提供しています。
 ○図面等は換地処分時のものであり、現在の状況とは異なる場合があります。
 ○図面等によって、境界等が確定されるものではありません。