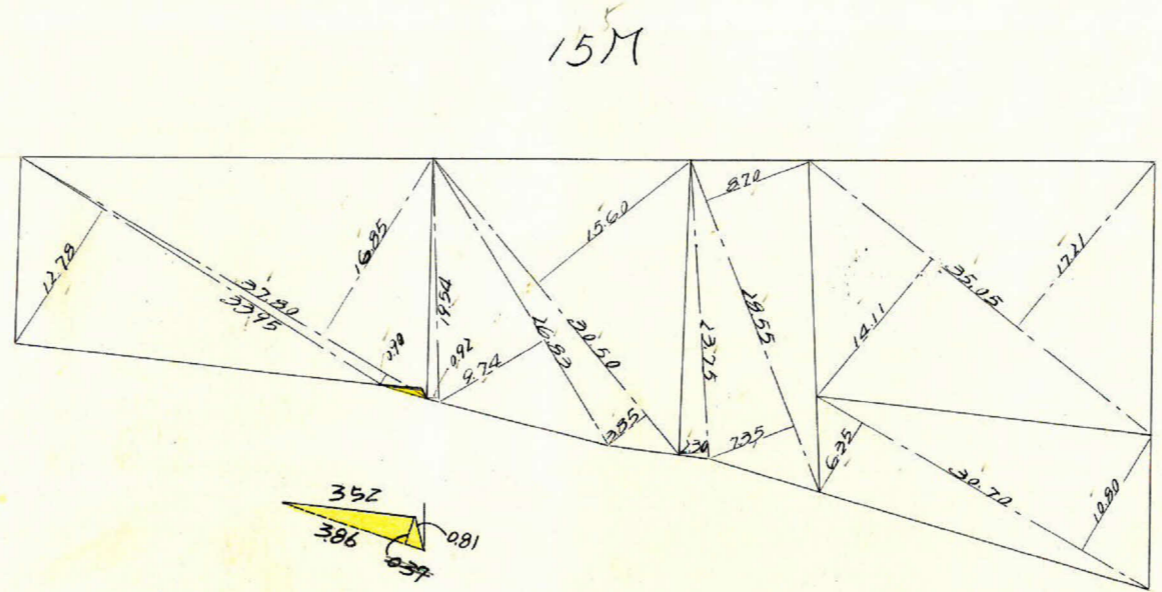
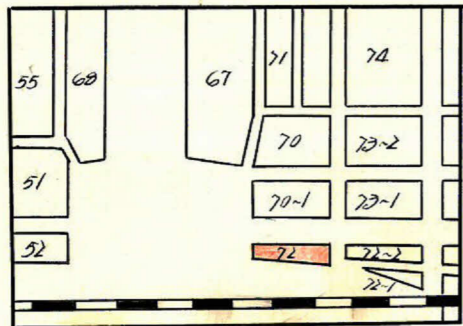


課長	係長	測量士	係

(分筆前)
確定面積平面図 $S = \frac{1}{600}$

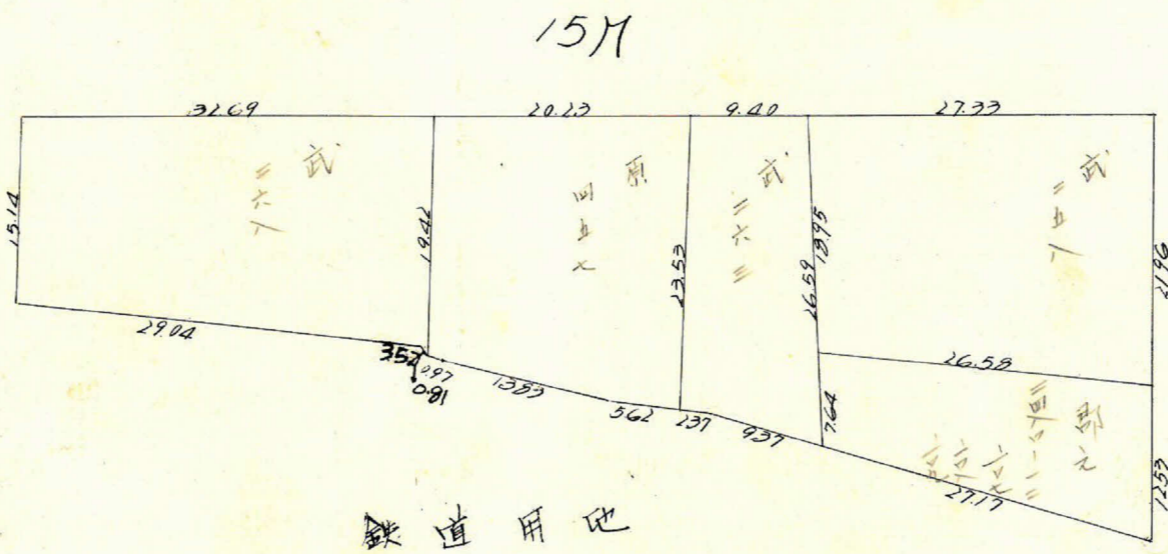
ブロック番号 城西 72 号

新地名
町 丁目
年 月 日



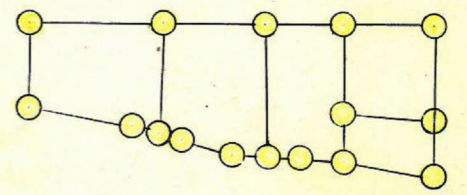
6M

西駅裏広場



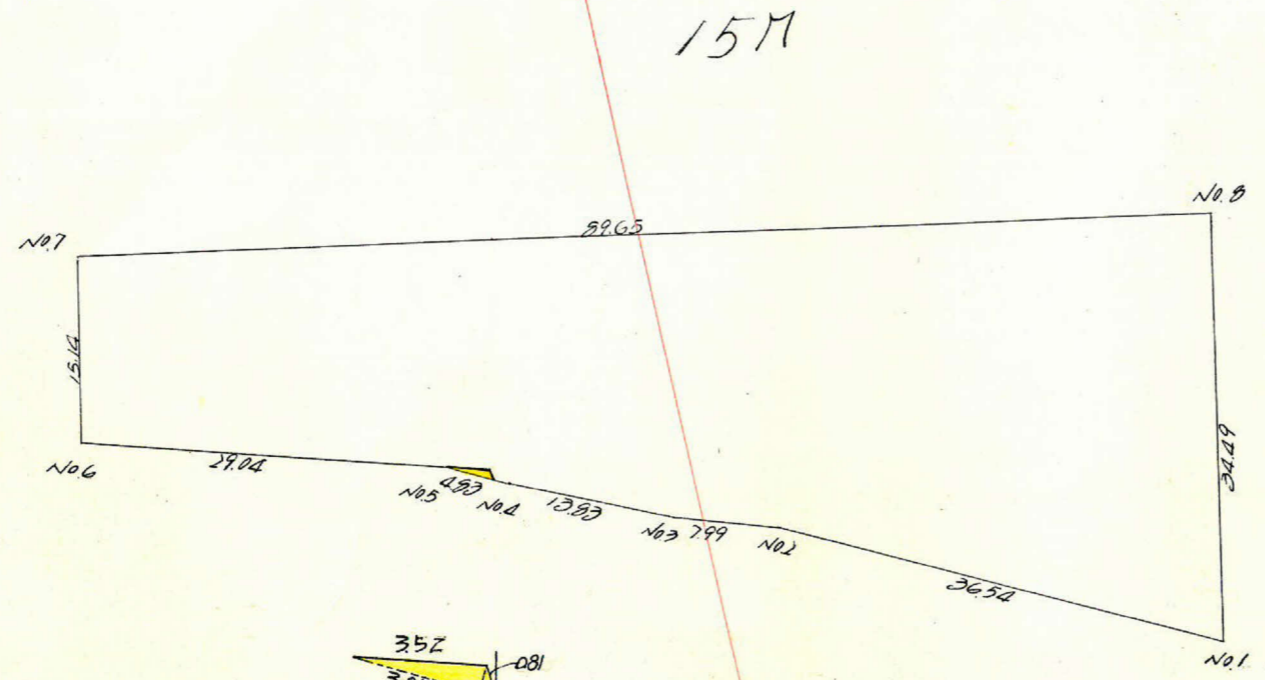
6M

鉄道用地



この図面等は、土地区画整理事業に関する参考資料として提供しています。
○図面等は換地処分時のものであり、現在の状況とは異なる場合があります。
○図面等によって、境界等が確定されるものではありません。

この図面等は、土地区画整理事業に関する参考資料として提供しています。
 ○図面等は換地処分時のものであり、現在の状況とは異なる場合があります。
 ○図面等によって、境界等が確定されるものではありません。



$\frac{1}{2} \times 3.86 \times 0.37 = 0.71$
 $\frac{1}{2} \times 0.975 \times 0.975 \times 0.235 \times 3.285 = 1.34$

測量	1	2	3	4	5	6	7	8
1	2137.957	-32.327		1605.558	-17.032			
2	2105.630	-7.680	-40.007	1622.590	-2.220	-19.252	+60910.958	-59799.588
3	3097.950	-3.580	-20.260	1624.910	-5.744	-7.964	+32919.650	-24672.073
4	3095.370	-4.252	-16.932	1630.554	-2.294	-9.039	+27445.454	-24910.204
5	2091.118	-17.904	-32.056	1632.848	-9.377	-10.671	+52342.575	-32978.610
6	2052.314	+2.980	-24.924	1641.225	-14.840	+23.217	+40741.769	-70898.791
7	3056.294	+28.097	+91.077	1656.065	+16.626	+1.796	-150929.432	+5458.541
8	3144.391	-6.434	+91.663	1679.439	+22.891	+57.507	-133891.507	+159813.756
1	3137.957	-32.327	-38.761	1605.558	-17.032	+16.849	+62233.033	+52971.437

$4114.469 \frac{1}{2} = 2057.2345$

計面積
 計面積
 2055.80
 $(2057.23) \times 0.3025 = 622.315$
 622.28
 622.28

1700

1600

1000

1600

1000

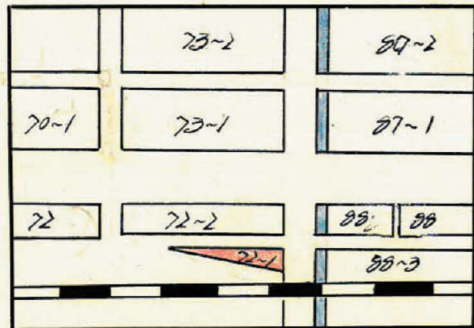
課長	係長	測量士	係

(分筆前)
 確定面積平面図 $S = \frac{1}{600}$

ブロック番号 城西 72~1号

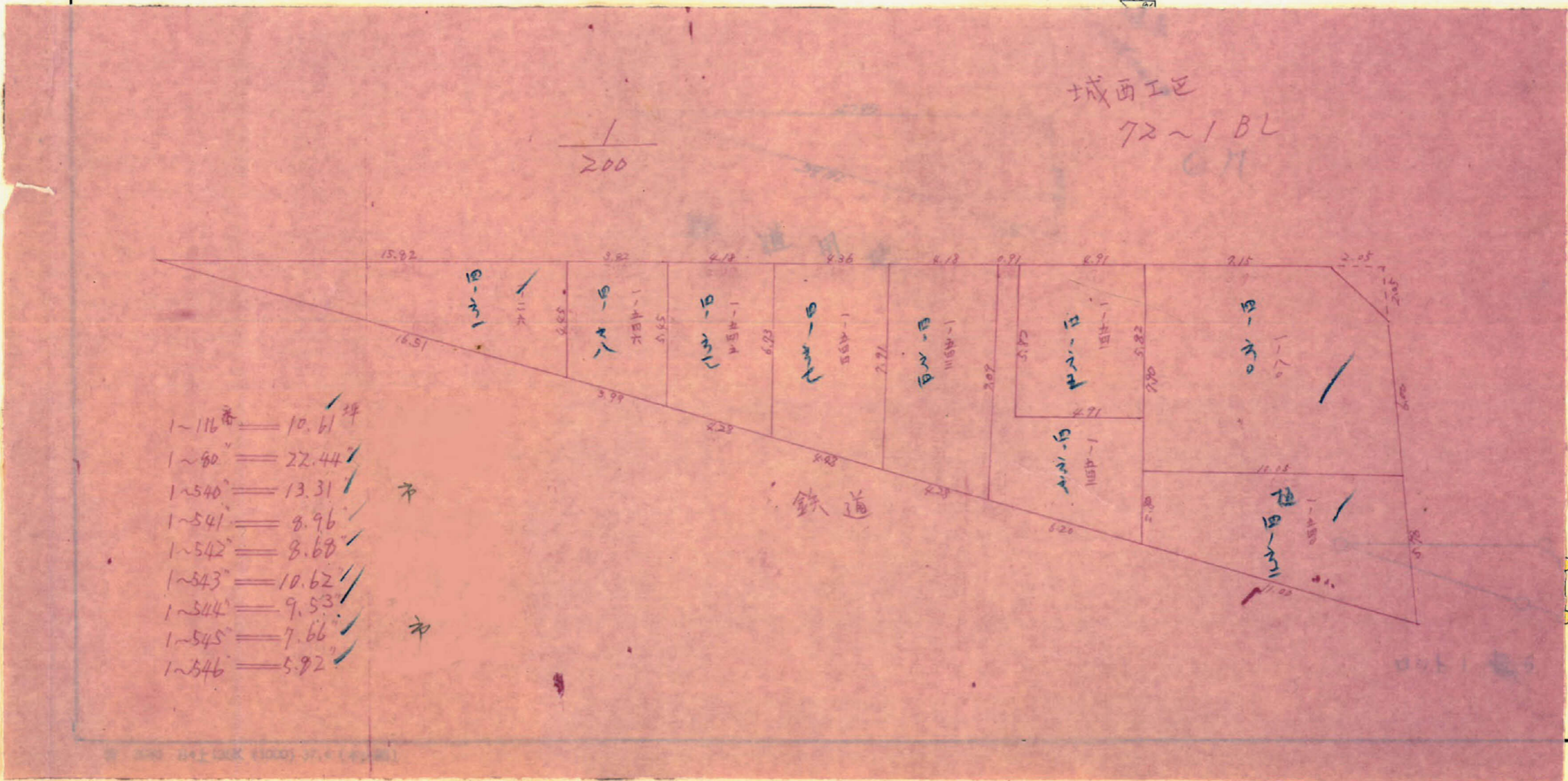
新地名 町 丁目
 年 月 日

2023.5.19 河川岸の工事完了後



この図面等は、土地区画整理事業に関する参考資料として提供しています。
 ○図面等は換地処分時のものであり、現在の状況とは異なる場合があります。
 ○図面等によって、境界等が確定されるものではありません。

4M



- 1~116番 = 10.61 坪
- 1~80 = 22.44 坪
- 1~540 = 13.31 坪
- 1~541 = 8.96 坪
- 1~542 = 8.68 坪
- 1~543 = 10.62 坪
- 1~544 = 9.53 坪
- 1~545 = 7.66 坪
- 1~546 = 5.92 坪

課長	係長	測量士	係

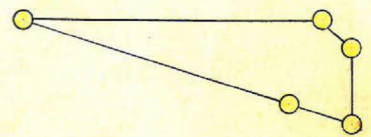
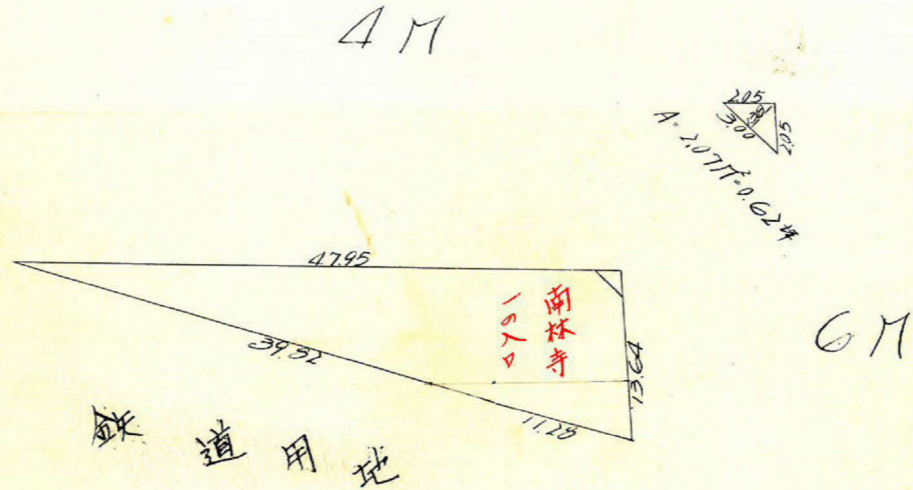
(分筆前)
 確定面積平面図 $S = \frac{1}{600}$

ブロック番号 城西 72~1号

新地名 町 丁目
 年 月 日

1963.5.19 河川岸の工事の工区

	73-2	80-2
70-1	73-1	87-1
72	72-2	88, 89
	72-1	88-3



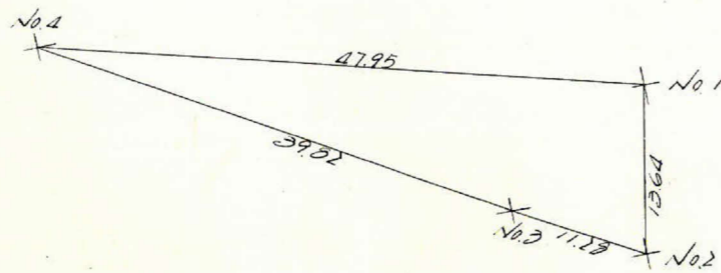
ロット1. 概示

この図面等は、土地区画整理事業に関する参考資料として提供しています。
 ○図面等は換地処分時のものであり、現在の状況とは異なる場合があります。
 ○図面等によって、境界等が確定されるものではありません。

この図面等は、土地区画整理事業に関する参考資料として提供しています。
 ○図面等は換地処分時のものであり、現在の状況とは異なる場合があります。
 ○図面等によって、境界等が確定されるものではありません。

7/1700

4M



6M

測量	1.	2	3	4	5	6	7	8
1	3244.803			1575.790				
2	3242.414	+ 2.389	+ 12.120	1562.362	+ 13.431	+ 7.738	- 19.972	25.202
3	3232.679	+ 9.125	+ 42.792	1568.055	- 5.693	- 26.332	- 72.391	85.506
4	4198.022	+ 34.157	- 12.120	1588.694	- 2.063	- 7.738	+ 20.292	24.862
1	3244.803	- 46.121	- 42.792	1575.790	+ 12.901	+ 26.332	+ 72.730	85.825

$658.111 \frac{1}{2} = 329.06 \text{ M}^2$

合計面積 (329.06M² x 0.3025 = 99.54坪) 99.54坪
 削減 " " 2.07 " x " = 0.62 " 0.62坪
 削減 " " " " " " " " " " 48.92坪

7/1600

0.70

0.20