

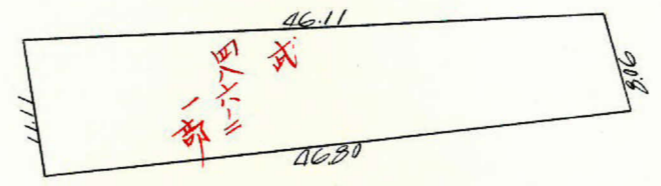
課長	係長	測量士	係

(分筆前)
 確定面積平面図 $S = \frac{1}{600}$

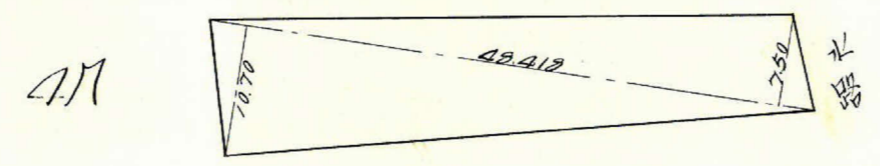
ブロック番号 城西 99-2 号

新地名 町 丁目
 年 月 日

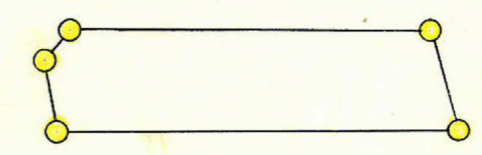
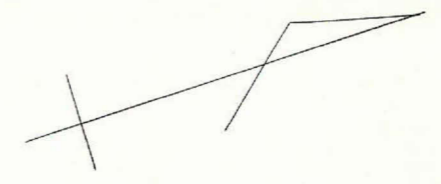
73-2	87-2		
73-1	87-1		
72-2	88	88	88-1
72-1	88-3	88-2	



6M



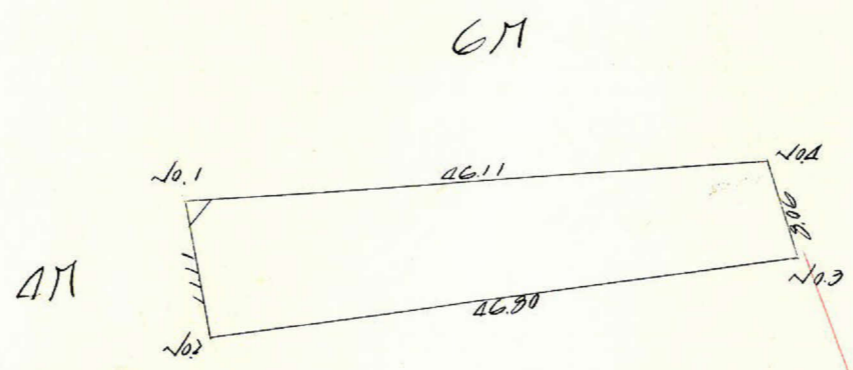
鉄道用地



ロット1. 杭5

この図面等は、土地区画整理事業に関する参考資料として提供しています。
 ○図面等は換地処分時のものであり、現在の状況とは異なる場合があります。
 ○図面等によって、境界等が確定されるものではありません。

この図面等は、土地区画整理事業に関する参考資料として提供しています。
 ○図面等は換地処分時のものであり、現在の状況とは異なる場合があります。
 ○図面等によって、境界等が確定されるものではありません。



測量	1	2	3	4	5	6	7	8
1	3,355.402	- 1.816	+ 43.949	- 1,538.467	+ 10.960	+ 20.732	- 67.132.229	+ 69.520.565
2	3,353.587	+ 45.765	+ 26.155	- 1,527.503	+ 9.768	+ 1.722	- 70.051.058	+ 5.853.684
3	3,399.352	+ 0.320	- 43.949	- 1,517.725	- 8.046	+ 20.732	+ 67.056.549	- 70.453.451
4	3,399.742	- 44.339	- 26.155	- 1,525.781	- 12.680	- 1.722	+ 71.007.944	- 5.778.002
1	3,355.402	- 1.816	- 26.155	- 1,538.467	+ 10.960	- 1.722	+ 71.007.944	- 5.778.002

$331.200 \times \frac{1}{2} = 440.60 \text{ M}^2$

計面積 (440.60) x 0.3025 = 133.29 (坪)
 計除面積 132.60

1600

1500

0000000000

0000000000