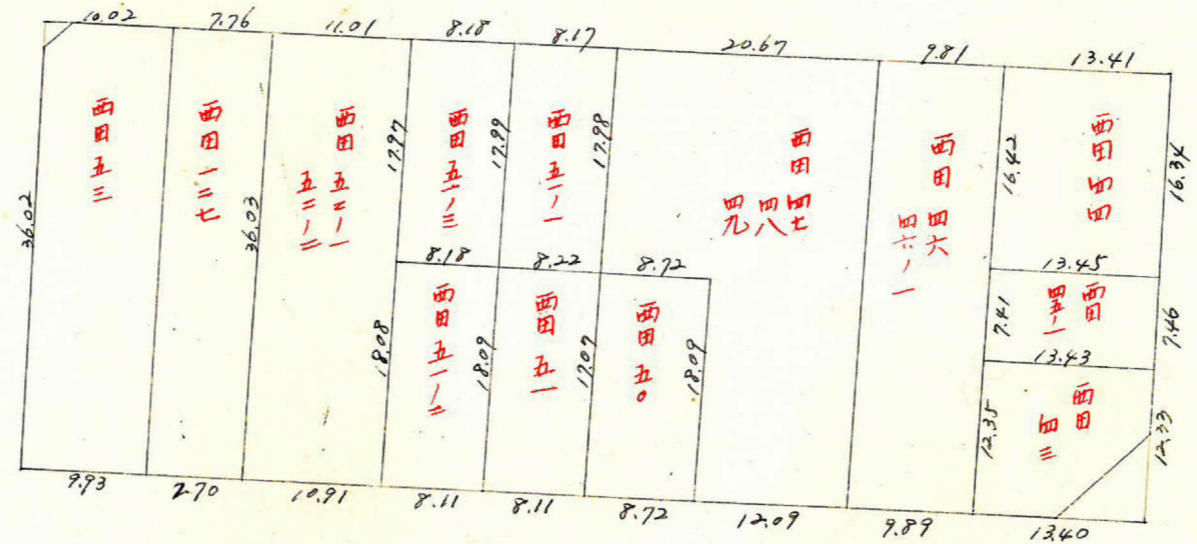
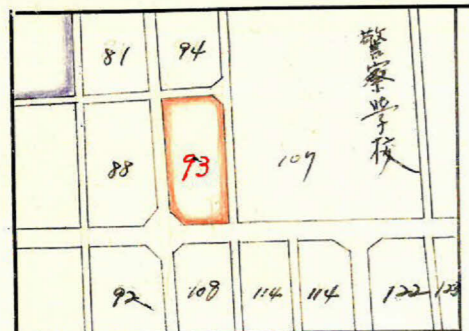


係	長	係	長	測量士	係

(分 筆 前)  
 確定面積平面図  $S = \frac{1}{60}$

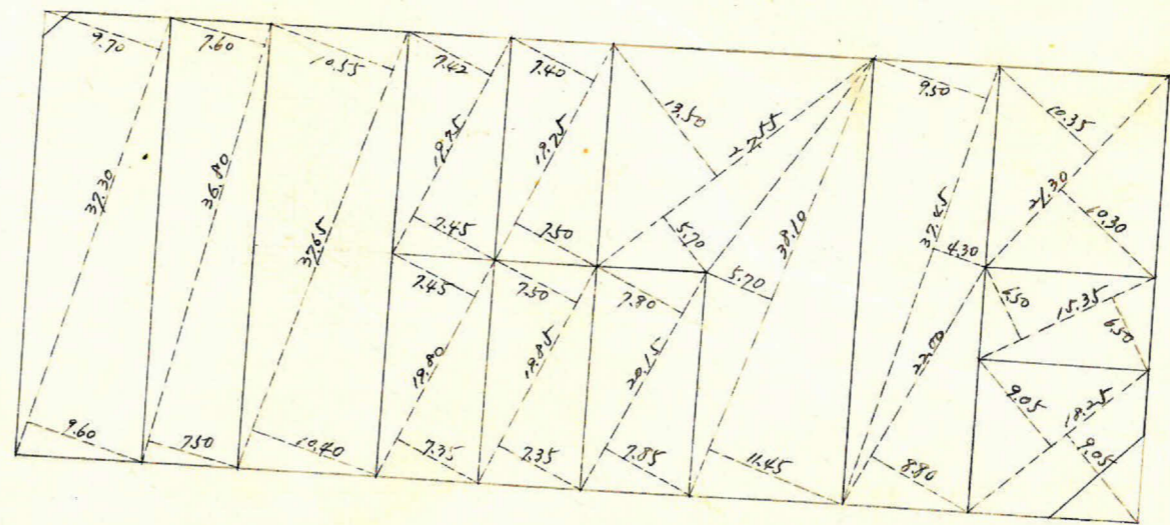
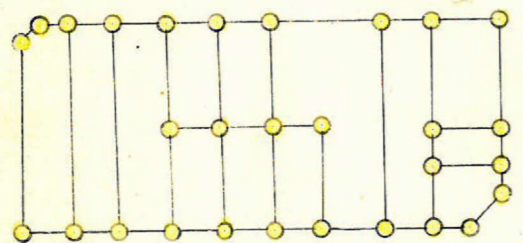
ブロック番号 城西 93 号

新地名 町 丁目  
 年 月 日



$2.14 \times 1.86 = 2.10 \text{ m}^2 = 0.63 \text{ 坪}$

図13 杭29

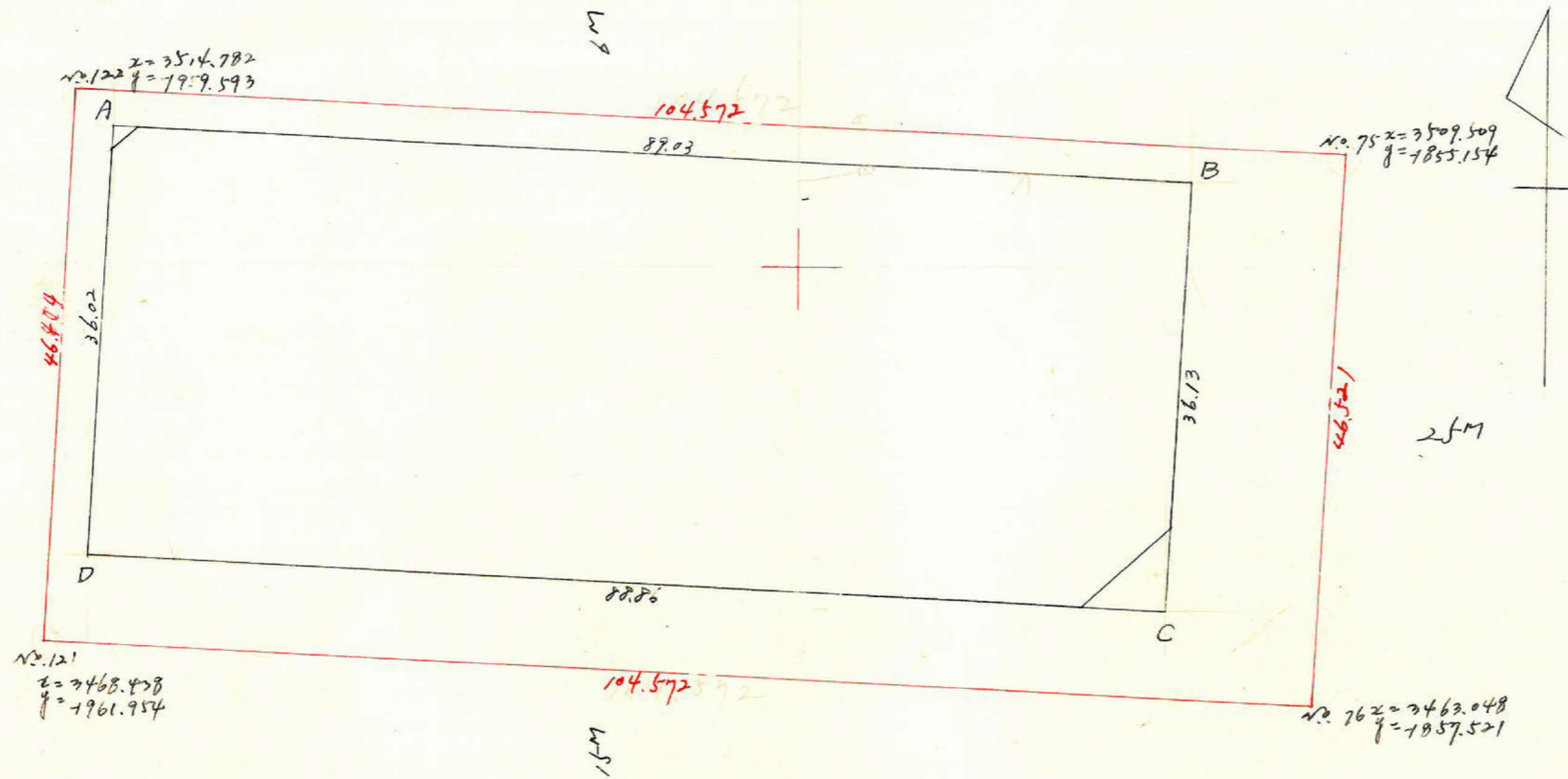


$9.96 \times 7.09 = 24.80 \text{ m}^2 = 7.50 \text{ 坪}$

この図面等は、土地区画整理事業に関する参考資料として提供しています。  
 ○図面等は換地処分時のものであり、現在の状況とは異なる場合があります。  
 ○図面等によって、境界等が確定されるものではありません。

城西 93 7"1277

縮尺 1/600



測点	z			y			倍面積	倍面積
A	3511.633			-1956.645				
B	3507.194	+ 4.439	+ 40.528	-1867.729	-88.916	-87.108	-75695.3209	-305504.6550
C	3471.105	+ 36.089	+ 31.548	-1869.537	+ 1.808	+ 90.552	-58980.1533	+ 314315.5000
D	3475.646	- 4.541	- 40.528	-1958.281	+ 88.744	+ 87.108	+ 79365.2124	+ 302756.5718
A	3511.633	- 35.987	- 31.548	-1956.645	- 1.636	- 90.552	+ 61728.2265	- 317985.3914
		+ 4.439			- 88.916			
Σ							+ 6417.9747	- 6417.9746

$\frac{1}{2} = 3208.99 \text{ m}^2$

合計面積  $3208.99 \text{ m}^2 \times (0.3025 = 970.71 \text{ 坪}) = 970.65 \text{ 坪}$   
 削除面積  $26.90 \text{ m}^2 \times (0.3025 = 8.13 \text{ 坪}) = 8.13 \text{ 坪}$   
 計上  $962.52 \text{ 坪}$

この図面等は、土地区画整理事業に関する参考資料として提供しています。  
 ○図面等は換地処分時のものであり、現在の状況とは異なる場合があります。  
 ○図面等によって、境界等が確定されるものではありません。