

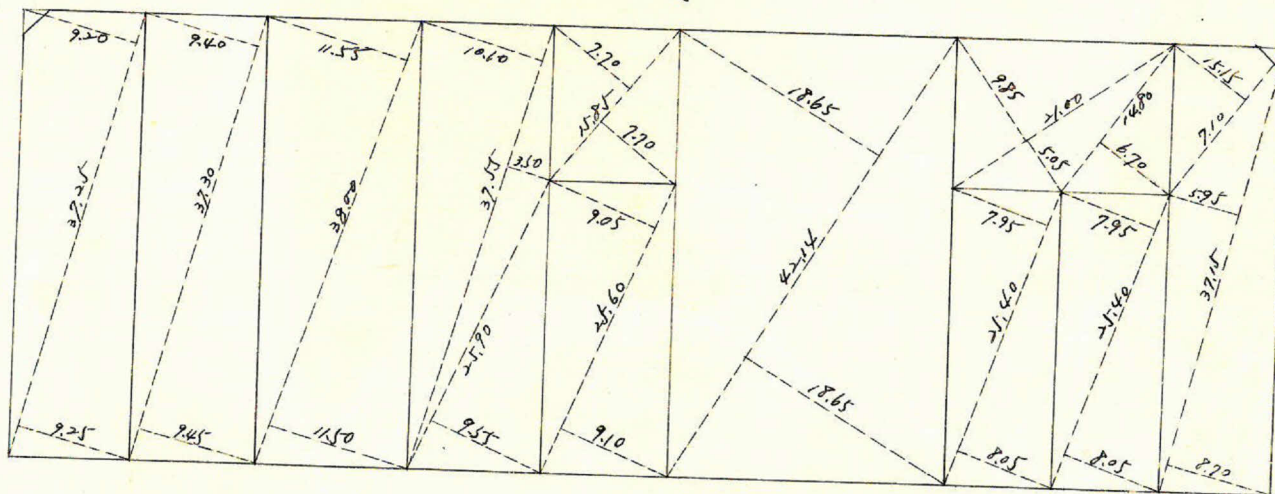
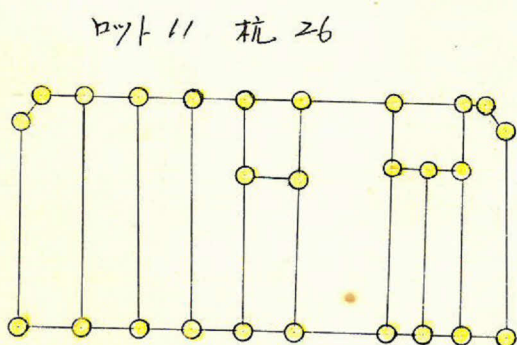
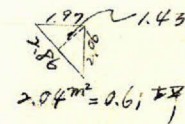
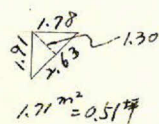
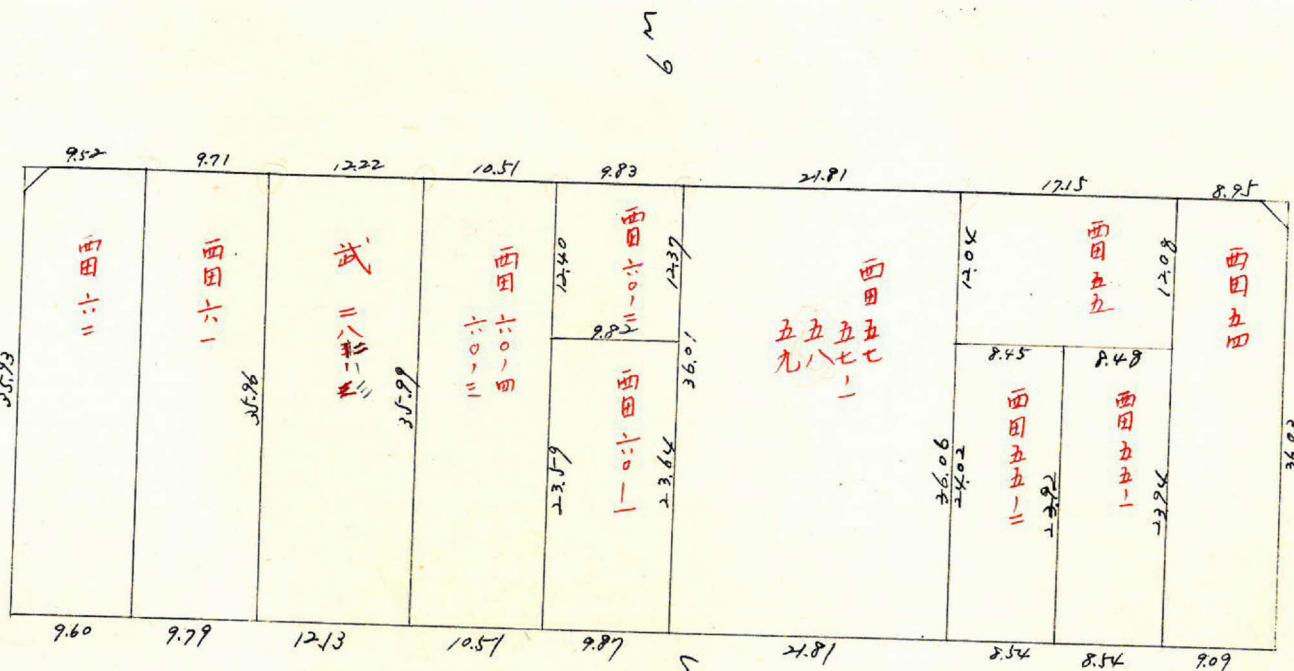
| | | | |
|----|----|-----|---|
| 課長 | 係長 | 測量士 | 係 |
| | | | |

(分筆前) 確定面積平面図 $S = \frac{1}{600}$

ブロック番号 城西 94号

新地名 町 丁目
年 月 日

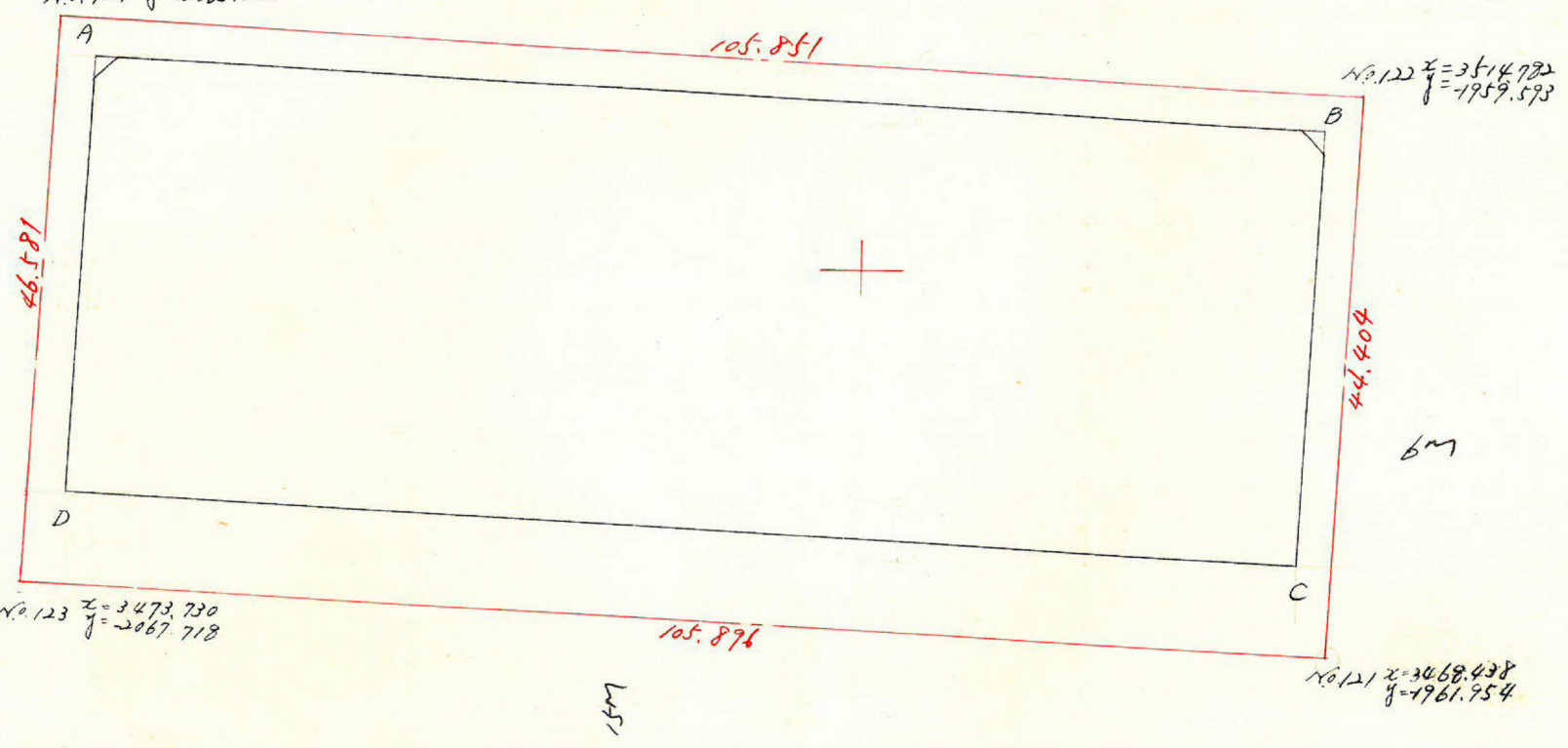
| | | | | |
|----|-----|-----|-----|------|
| | 258 | 259 | 106 | 106 |
| | 81 | 94 | | 警察学校 |
| 84 | 88 | 93 | 107 | |
| 85 | 92 | 108 | 114 | 114 |
| 86 | 91 | 109 | 113 | 115 |
| | | | 121 | 122 |



この図面等は、土地区画整理事業に関する参考資料として提供しています。
 ○図面等は換地処分時のものであり、現在の状況とは異なる場合があります。
 ○図面等によって、境界等が確定されるものではありません。

城西 94 7.0.77 縮尺 1/600

No. 124 $x=3520.248$
 $y=-2065.303$



| 測点 | x | | | y | | | 倍面積 | 倍面積 |
|----|----------|----------|----------|-----------|----------|-----------|--------------|---------------|
| A | 3516.872 | | | -2062.159 | | | | |
| B | 3511.948 | + 4.924 | | -1962.576 | - 99.583 | | | |
| C | 3475.960 | + 35.988 | + 40.912 | -1964.346 | + 1.764 | - 97.819 | - 80292.9093 | - 343535.2414 |
| D | 3481.031 | - 5.071 | + 30.917 | -2064.090 | + 99.750 | + 101.514 | - 60798.2873 | + 252858.6034 |
| A | 3516.872 | - 35.841 | - 40.912 | -2062.159 | - 1.931 | + 97.819 | + 84446.0501 | + 340507.6455 |
| | | + 4.924 | - 30.917 | | - 99.583 | - 101.514 | + 63825.8832 | - 357011.7442 |
| | | | | | | | + 7180.7368 | - 7120.7367 |

$\frac{1}{2} = 3590.37 m^2$

合計面積 $3590.37 m^2 \times (0.3025 = 1086.08坪) = 1086.02坪$
 除、 $2.75 m^2 \times (0.3025 = 1.13坪) = 1.12坪 (-$
 割、 $1084.90坪$

この図面等は、土地区画整理事業に関する参考資料として提供しています。
 ○図面等は換地処分時のものであり、現在の状況とは異なる場合があります。
 ○図面等によって、境界等が確定されるものではありません。