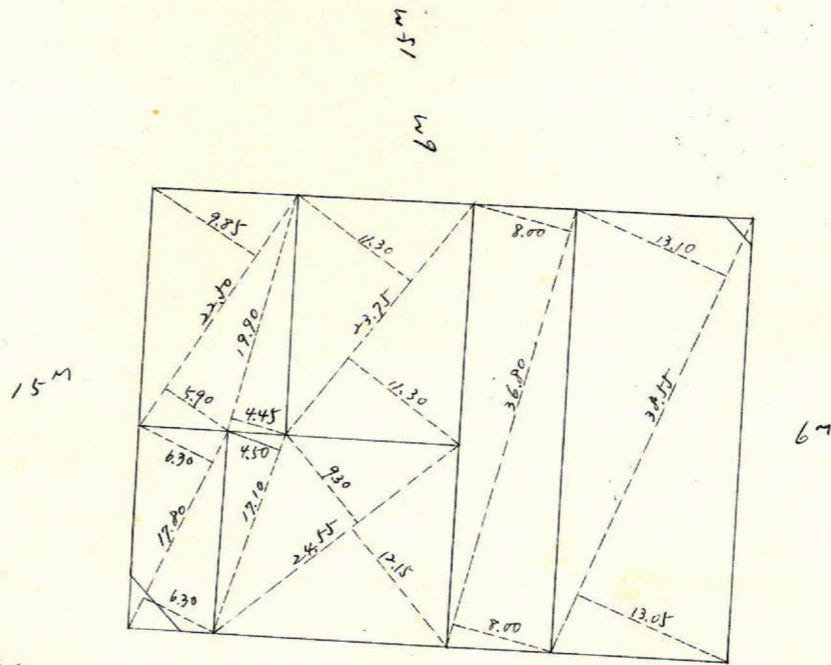
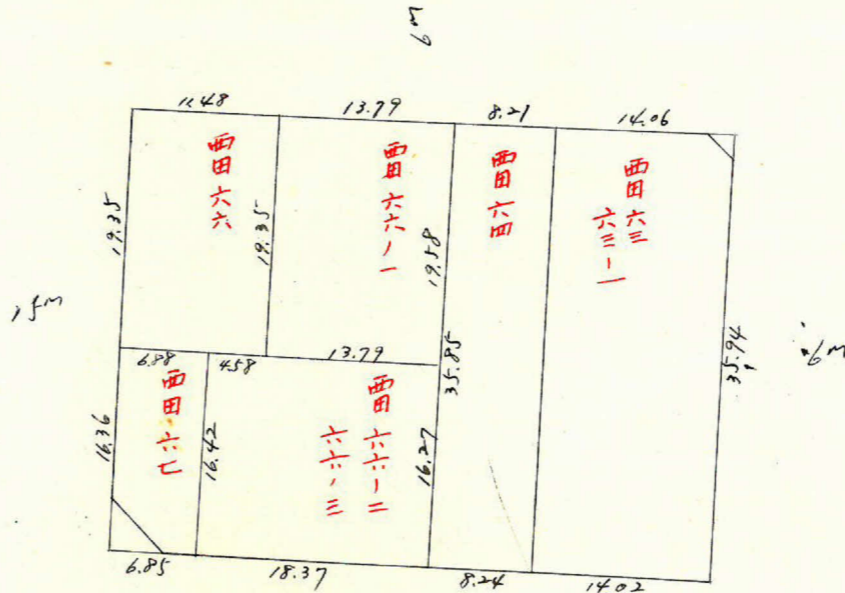
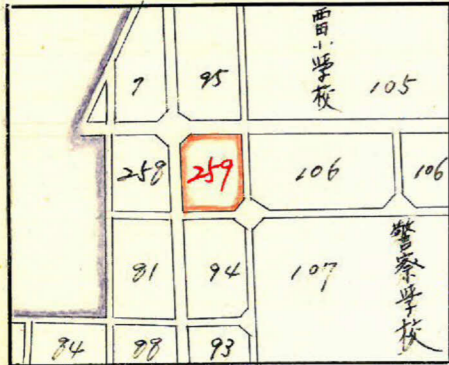


課長	係長	測量士	係

(分筆前)
 確定面積平面図 $S = \frac{1}{600}$

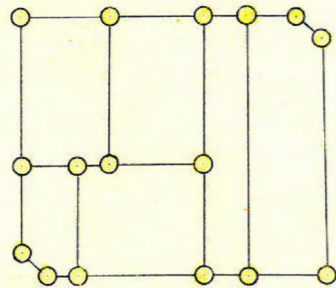
ブロック番号 城西 259 号

新地名 町 丁目
 年 月 日



$2.11 \times 1.18 \text{ m}^2 = 0.65 \text{ 坪}$

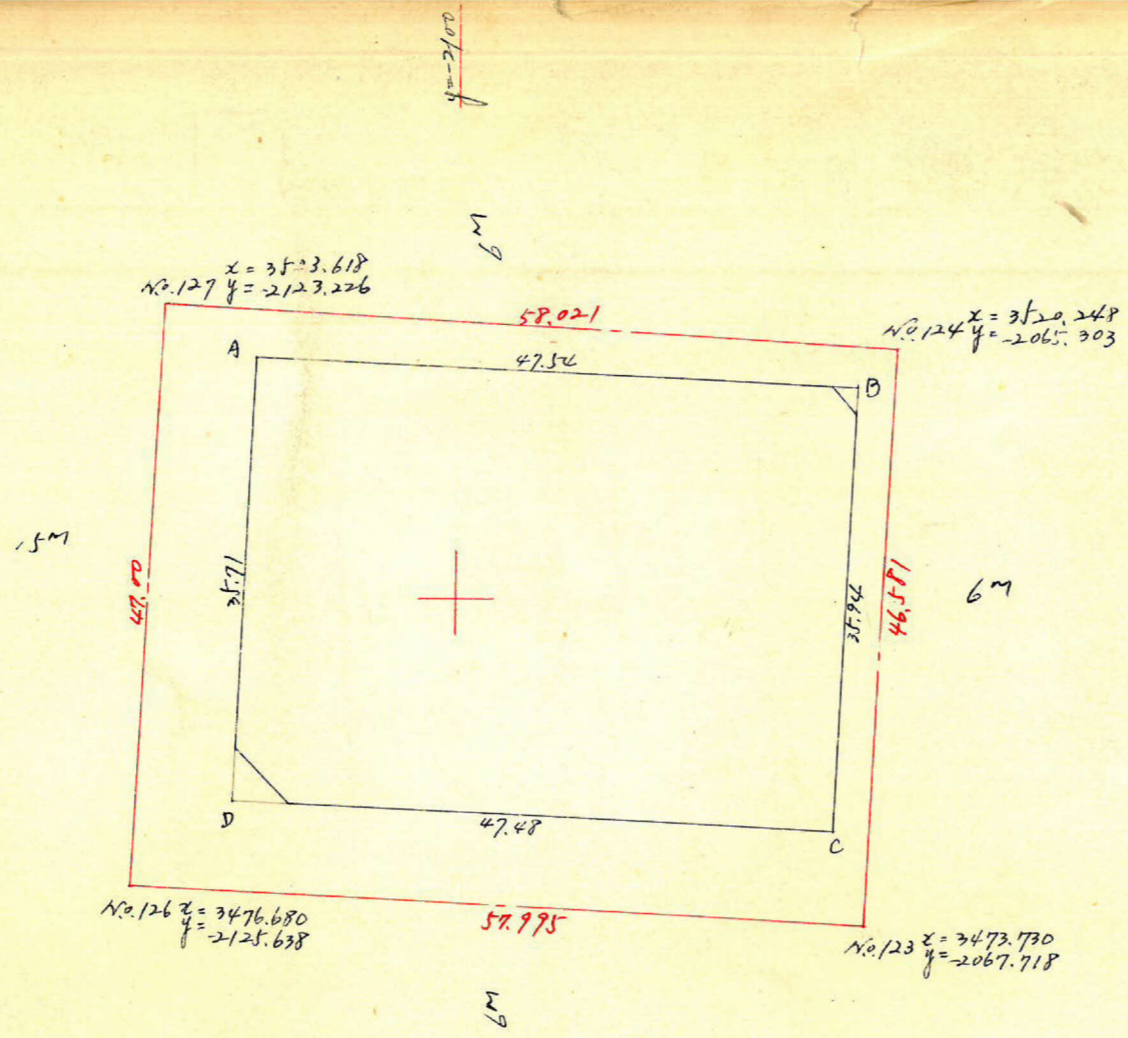
ロット6杭16



$4.22 \times 2.99 \text{ m}^2 = 2.71 \text{ 坪}$

この図面等は、土地区画整理事業に関する参考資料として提供しています。
 ○図面等は換地処分時のものであり、現在の状況とは異なる場合があります。
 ○図面等によって、境界等が確定されるものではありません。

城西 259 7"口77
縮尺 1/600



x = 3500

x = 3500

測点	x			y		倍面積	倍面積
A	3519.348			-2115.755			
B	3517.181	+2.167	+38.062	-2068.262	-47.493	-45.688	-78722.1882
C	3481.286	+35.895	+33.502	-2070.067	+1.805	+49.229	-69351.3846
D	2482.679	-2.393	-38.062	-2117.491	+47.424	+45.688	+80595.9424
A	3519.348	-35.669			-1.736		
A	3519.348	+2.167	-33.502	-2115.755	-47.493	-49.229	+70882.0240
Σ						+3404.3936	-3404.3935

1/2 = 1702.20 m²

合計面積 1702.20 m² × 0.3025 = 514.91 坪 = 514.89 坪
 剪除 11.14 m² × 0.3025 = 3.36 坪 = 3.36 坪
 割込 511.53 坪

この図面等は、土地区画整理事業に関する参考資料として提供しています。
 ○図面等は換地処分時のものであり、現在の状況とは異なる場合があります。
 ○図面等によって、境界等が確定されるものではありません。