

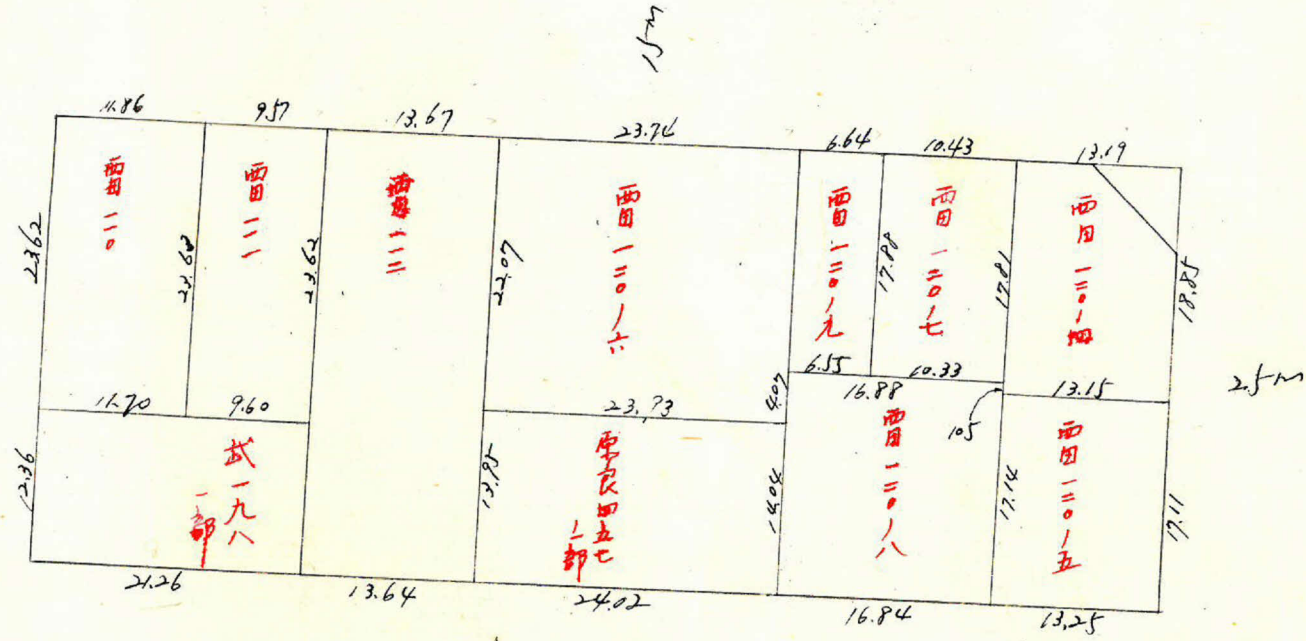
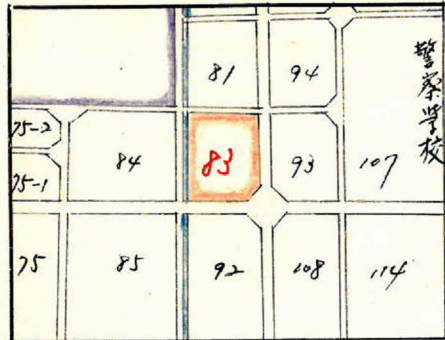
課長	係長	測量士	係

(分筆前)
 確定面積平面図 $S = \frac{1}{600}$

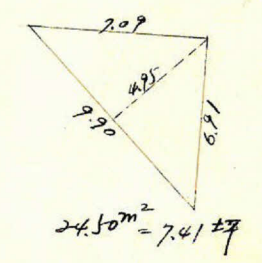
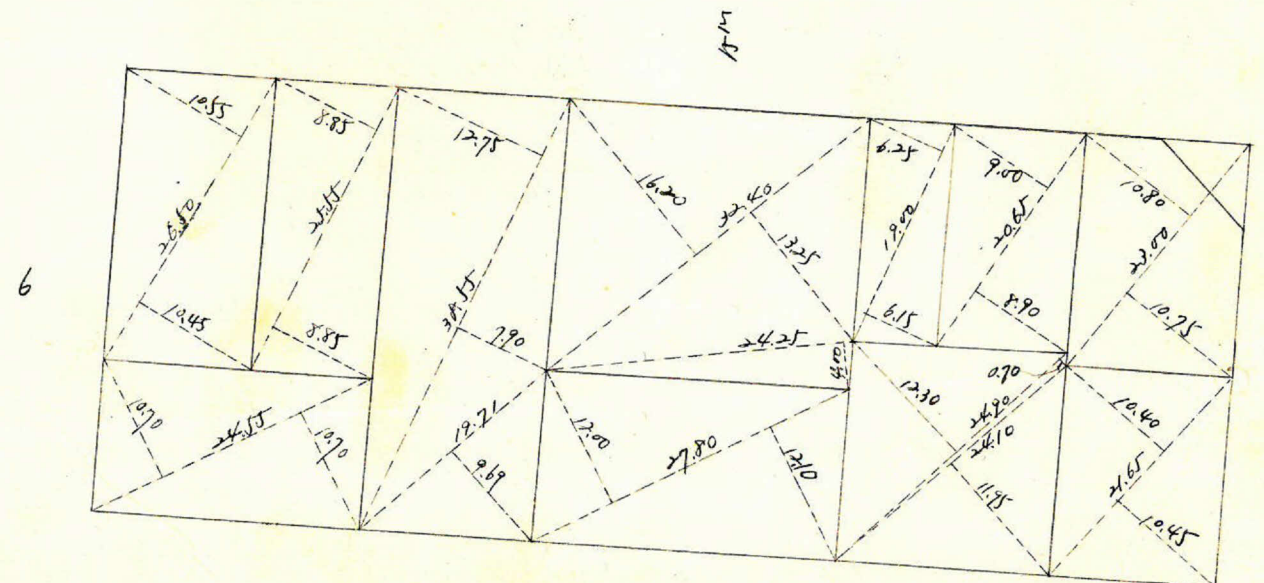
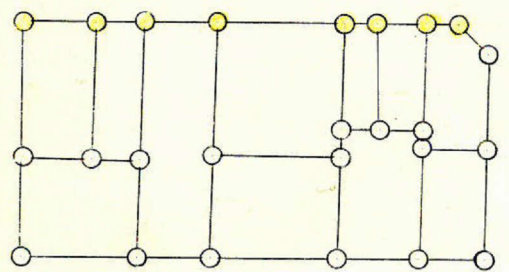
ブロック番号 城西

83号

新地名
 町 丁目
 年 月 日

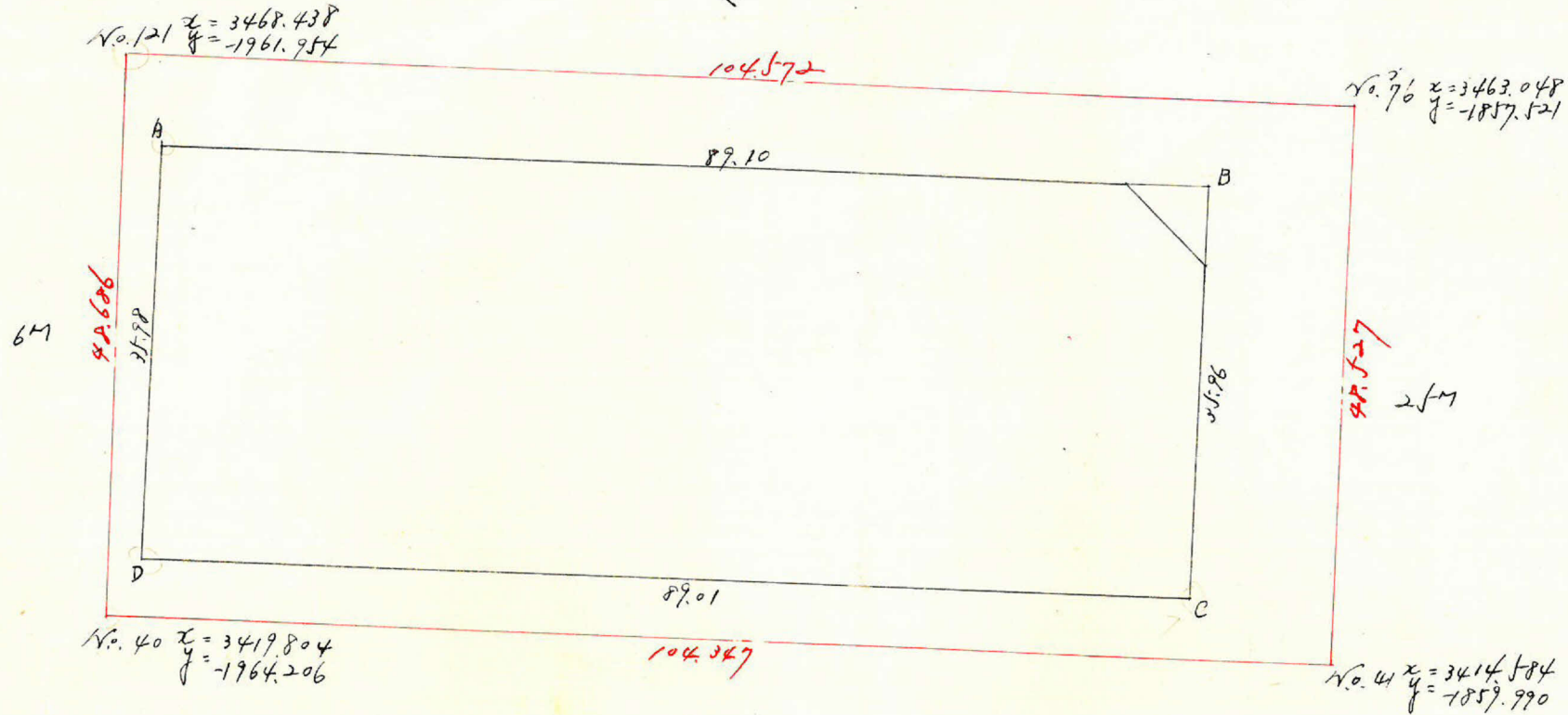


25 杭 11 付



この図面等は、土地区画整理事業に関する参考資料として提供しています。
 ○図面等は換地処分時のものであり、現在の状況とは異なる場合があります。
 ◎図面等によって、境界等が確定されるものではありません。

城西 83 フロア 縮尺 1/600



$x = 3400$

$x = 3400$

測点	x		y		倍面積	倍面積
A	3460.718		-1959.130			
	+ 4.500			- 88.986		
B	3456.218	+ 40.406	-1870.144		- 87.072	- 75,565.0385
	+ 35.906	+ 31.432		+ 1.914		
C	3420.312		-1872.058		+ 90.815	- 58,842,5271
	- 4.474	- 40.406		+ 88.901		
D	3424.786		-1960.959		+ 87.072	+ 79,234,5094
	- 35.932	- 31.432		- 1.829		
A	3460.718		-1959.130		- 90.815	+ 61,579,3742
	+ 4.500			- 88.986		
Σ					+ 6406.3180	- 6406.3180

合計面積 $2203.16 \text{ m}^2 \times (0.3025) = 968.95 \text{ 坪} \div 968.90 \text{ 坪}$
 前除 $24.50 \text{ m}^2 \times (0.3025) = 7.41 \text{ 坪} = 7.41 \text{ 坪 (-)}$
 副止 961.49 坪

この図面等は、土地区画整理事業に関する参考資料として提供しています。
 ○図面等は換地処分時のものであり、現在の状況とは異なる場合があります。
 ○図面等によって、境界等が確定されるものではありません。