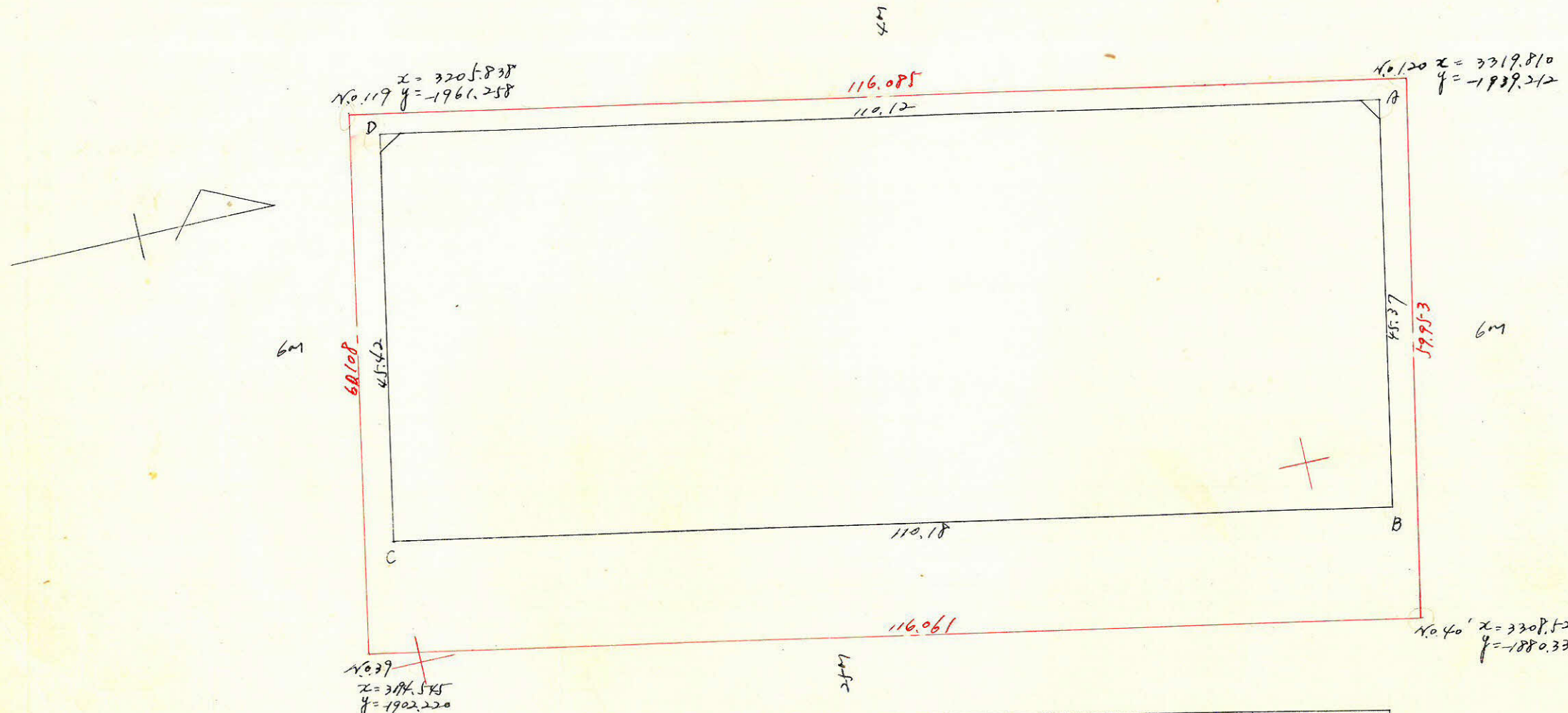


城西 76-1 ブロック 縮尺 1/600

この図面等は、土地区画整理事業に関する参考資料として提供しています。
 ○図面等は換地処分時のものであり、現在の状況とは異なる場合があります。
 ○図面等によって、境界等が確定されるものではありません。



測点	x		y			倍面積	倍面積
A	3316.693	+ 2.524	- 1937.606	- 44.558	- 23.809	- 220986.8513	- 78764.1957
B	3308.169	+ 108.212	- 1893.048	+ 20.749	+ 65.349	- 190642.8882	+ 209113.8900
C	3199.957	- 2.524	- 1913.797	+ 44.600	+ 23.809	+ 228615.4322	+ 76392.4622
D	3208.554	- 108.139	- 1958.397	- 20.791	- 65.349	+ 193014.6217	- 216742.5709
A	3316.693	+ 2.524	- 1937.606	- 44.558			
Σ						+ 10000.3144	- 10000.3144

$\frac{1}{2} = 5000.3144 \text{ m}^2$

合計面積 $5000.16 \text{ m}^2 \times (0.3025 = 1512.54 \text{ 坪}) \div 1512.47 \text{ 坪}$
 扣除 " $4.63 \text{ m}^2 \times (0.3025 = 1.40 \text{ 坪}) = 1.39 \text{ 坪}$
 副 " 1511.08 坪

$y = -1900$

$x = 3300$

$x = 3300$