

課長	係長	測量士	係

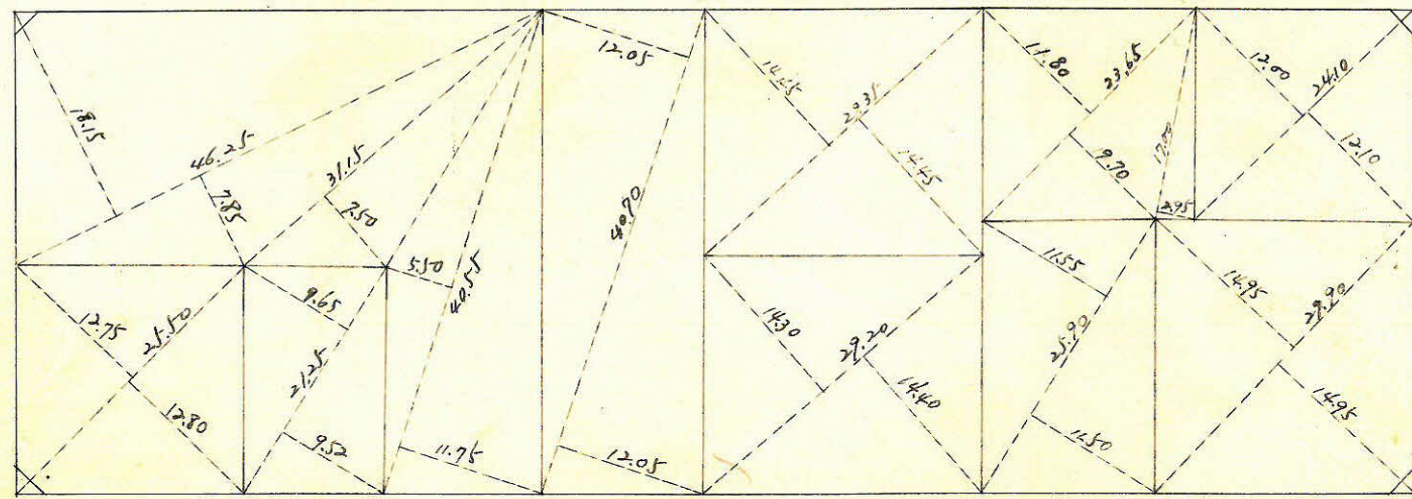
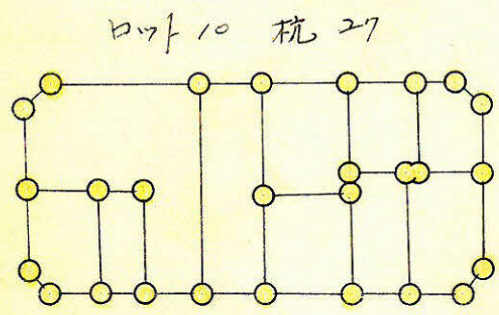
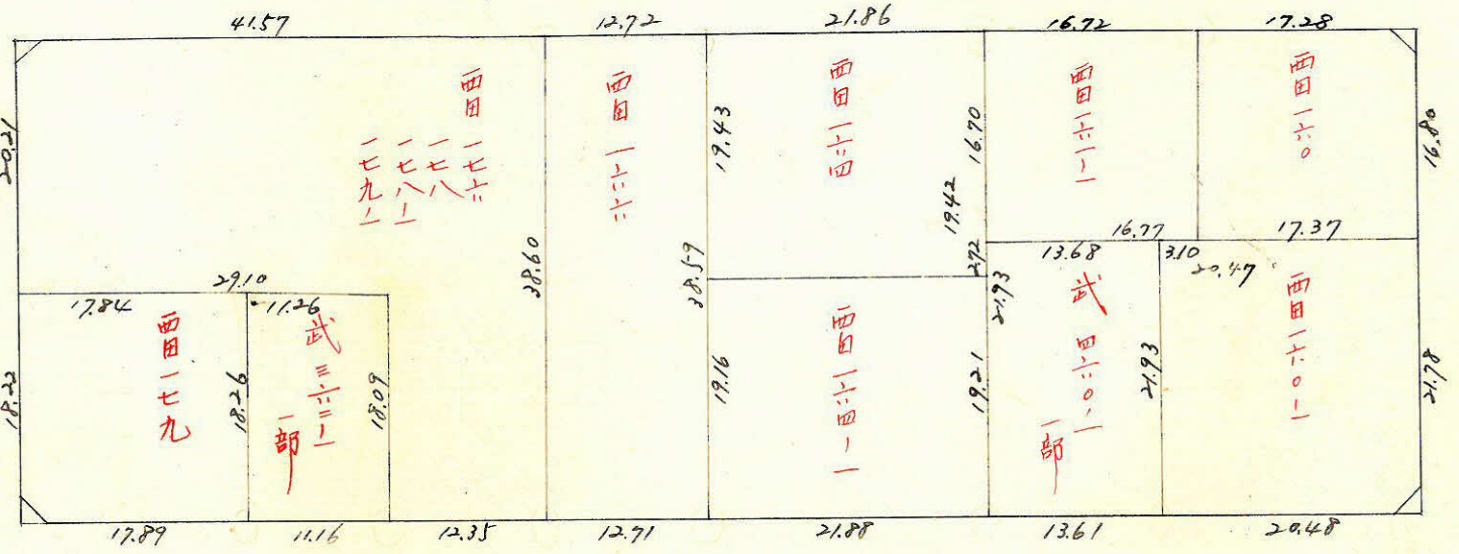
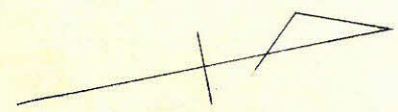
(分筆前)
確定面積平面図 $S = \frac{1}{600}$

ブロック番号 城西 76-2号

新地名 町 丁目
 年 月 日

この図面等は、土地区画整理事業に関する参考資料として提供しています。
 ○図面等は換地処分時のものであり、現在の状況とは異なる場合があります。
 ○図面等によって、境界等が確定されるものではありません。

		258	259	106	
		81	94		警察学校
75-2	76-2				
75-1	76-1	84	83	93	
	75	85	92	108	114



1.87
 1.32
 $1.74m^2 = 0.52坪$

1.41
 $2.01m^2 = 0.60坪$

$2.33m^2 = 0.70坪$

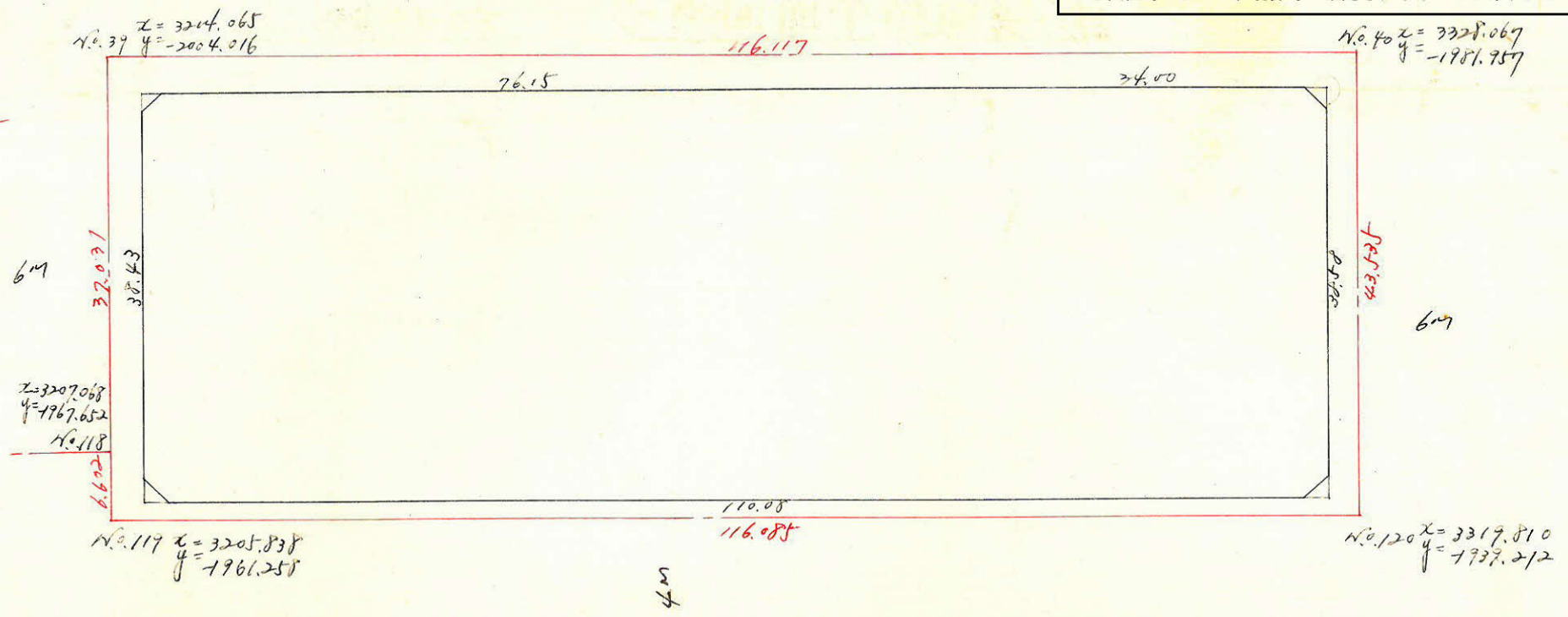
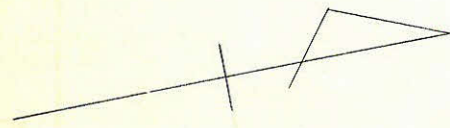
$2.47m^2 = 0.74坪$

縮尺 1/600

この図面等は、土地区画整理事業に関する参考資料として提供しています。
 ○図面等は換地処分時のものであり、現在の状況とは異なる場合があります。
 ○図面等によって、境界等が確定されるものではありません。

城西 76-2 プロット

$y = -2000$



測点	x			y			倍面積	倍面積
A	3324.727	+ 7.289		-1977.335	-37.889			
B	3317.438	+108.078	+115.367	-1941.446	+20.875	-17.014	-223978.8007	-56442.8901
C	3209.360	-7.187	+100.891	-1962.321	+37.757	+57.632	-197980.5280	+188176.1955
D	3216.547	-74.807	-81.984	-2000.078	-14.237	+23.578	+162994.3955	+75646.7523
E	3291.354	-53.378	-108.180	-1985.839	-6.504	-20.743	+214828.0630	-68272.5560
A	3324.727	+ 7.289	-26.074	-1977.335	-37.889	-44.393	+51628.9741	-147594.6057
Σ						+ 8492.1039	- 8492.1040	

$\frac{1}{2} = 4246.05 \text{ m}^2$

合計面積 $4246.05 \text{ m}^2 \times 0.3025 = 1284.43 \text{ 坪} \approx 1284.39 \text{ 坪}$
 $8.55 \text{ m}^2 \times 0.3025 = 2.58 \text{ 坪} \approx 2.56 \text{ 坪}$
 1281.83

$y = -1900$

$x = 3200$

$x = 3200$

$y = -1900$