

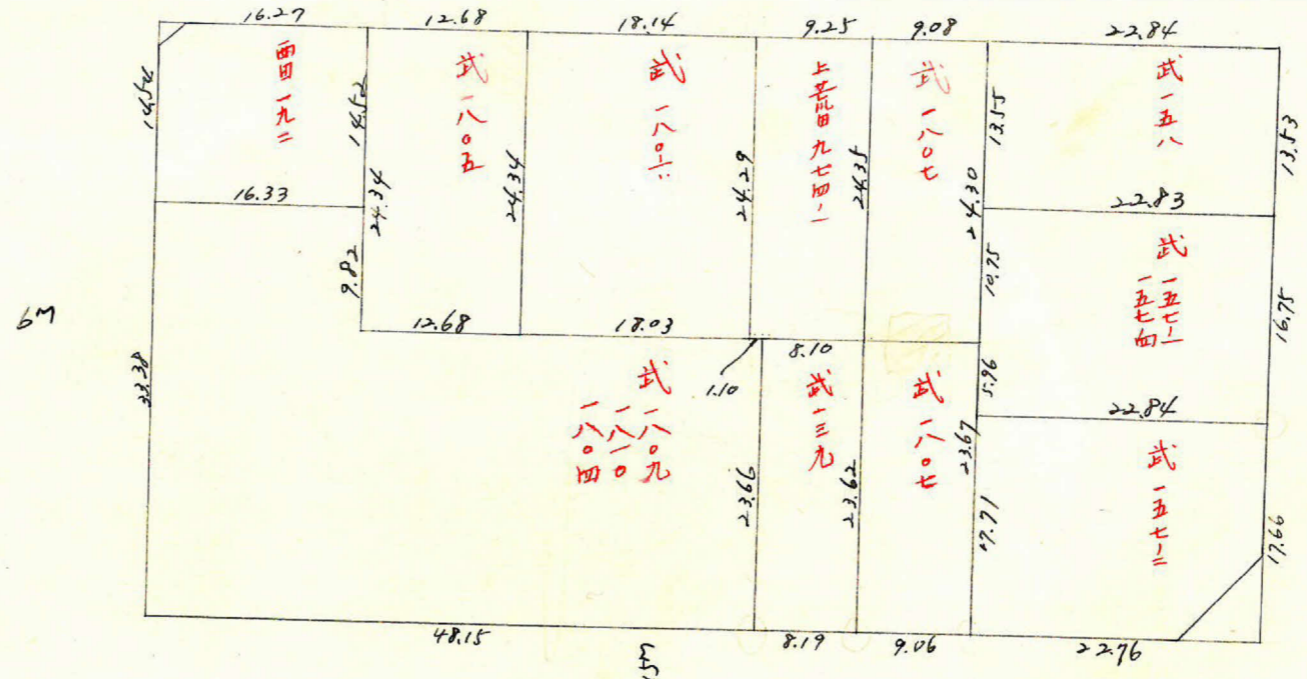
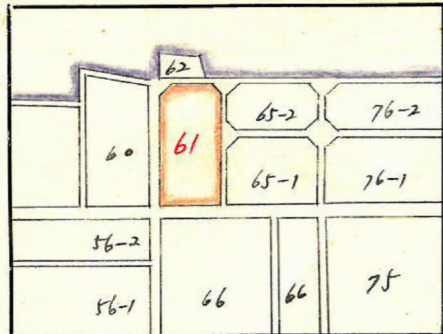
課長	係長	測量士	係

(分筆前)  
**確定面積平面図**  $S = \frac{1}{600}$

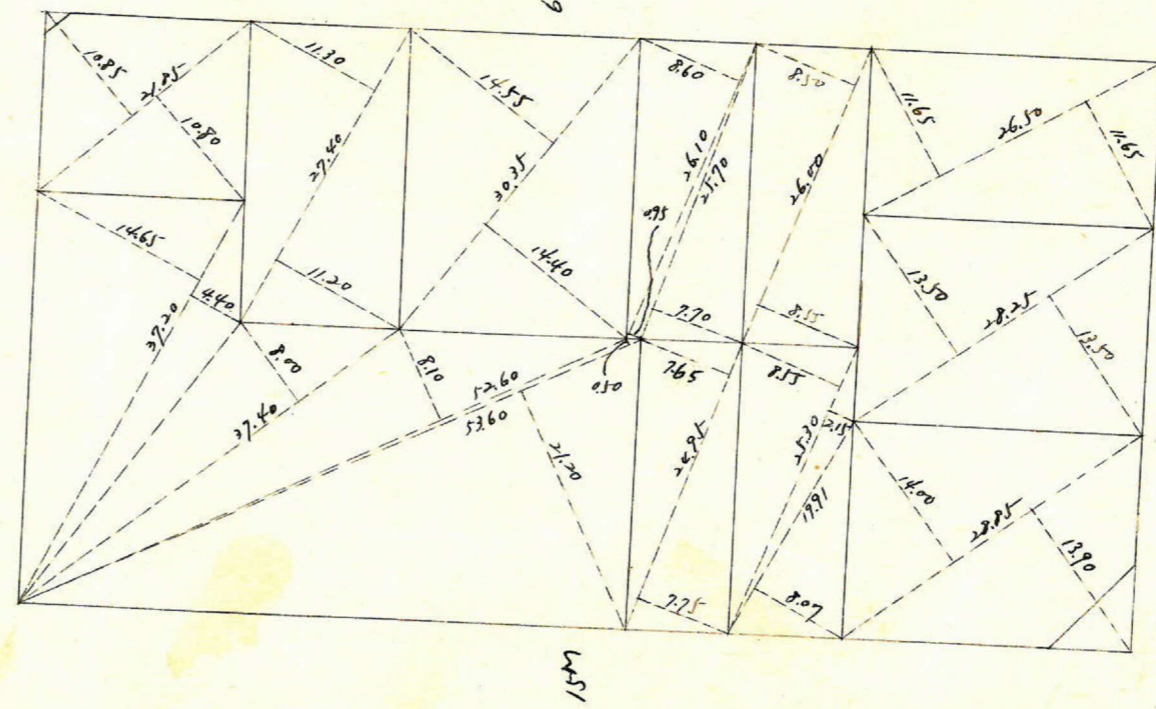
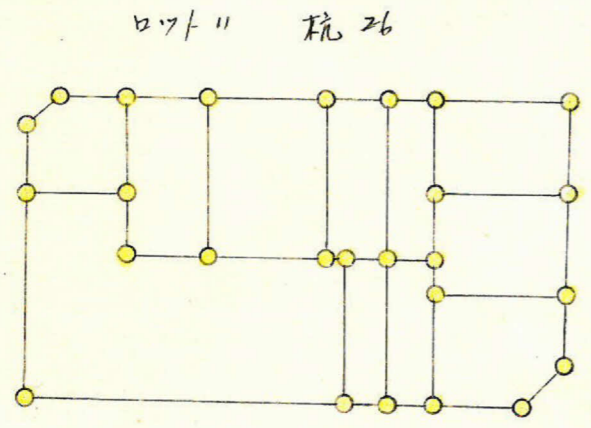
ブロック番号 城西 61号

新地名 町 丁目  
 年 月 日

この図面等は、土地区画整理事業に関する参考資料として提供しています。  
 ○図面等は換地処分時のものであり、現在の状況とは異なる場合があります。  
 ○図面等によって、境界等が確定されるものではありません。



$2.07 \times 2.29 = 0.62 \text{ m}^2$

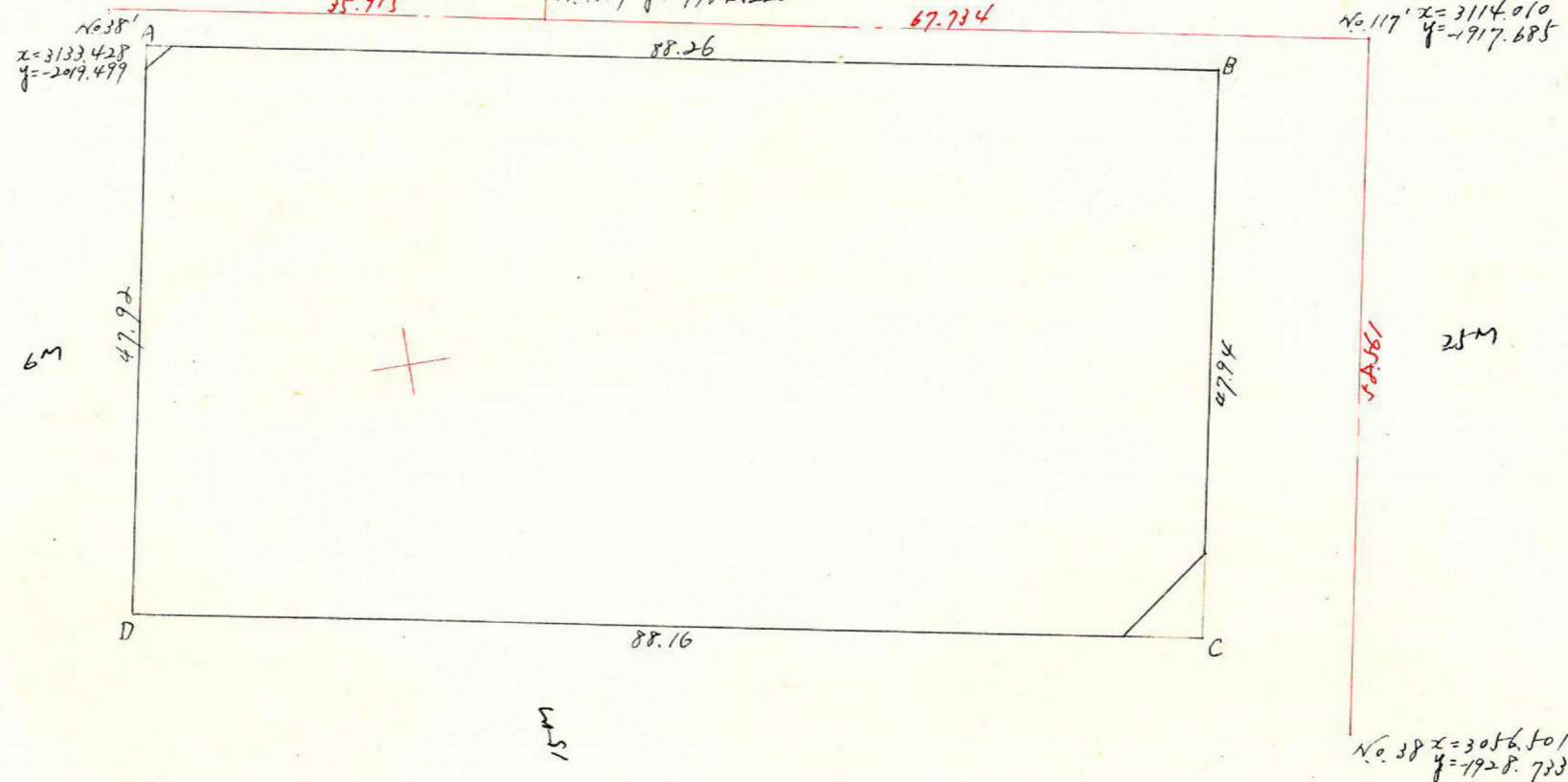


$2.302 \text{ m}^2 = 6.96 \text{ m}^2$

城西 61 丁目

縮尺 1/600

~~縮尺 = 1/600~~



$x=3100$

$x=3100$

測点	x		y		倍面積	倍面積
A	3130.151		-2016.946			
B	3113.461	+ 16.690	-1930.273	- 86.673	- 77.511	-123056.8340
C	3066.400	+ 47.061	-1939.435	+ 9.162	+ 95.723	- 58900.6410
D	3083.091	- 16.691	-2025.996	+ 86.561	+ 77.511	+129159.2710
A	3130.151	- 47.060	-2016.946	- 9.050	- 95.723	+ 61254.6500
		+ 16.690		- 86.673		- 299627.4442
Σ					+ 8456.4460	- 8456.4461

$\frac{1}{2} = 4.228.22 \text{ m}^2$

合計面積  $4228.22 \text{ m}^2 \times (0.3025 = 1279.03 \text{ 坪}) = 1278.98 \text{ 坪}$   
 削除  $25.09 \text{ m}^2 \times (0.3025 = 7.58 \text{ 坪}) = 7.58 \text{ 坪}$   
 $1271.40 \text{ 坪}$

この図面等は、土地区画整理事業に関する参考資料として提供しています。  
 ○図面等は換地処分時のものであり、現在の状況とは異なる場合があります。  
 ○図面等によって、境界等が確定されるものではありません。

~~縮尺 = 1/600~~