

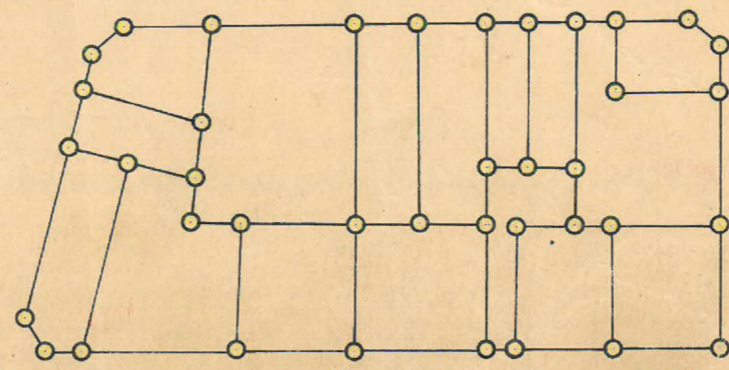
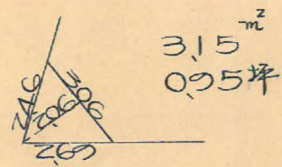
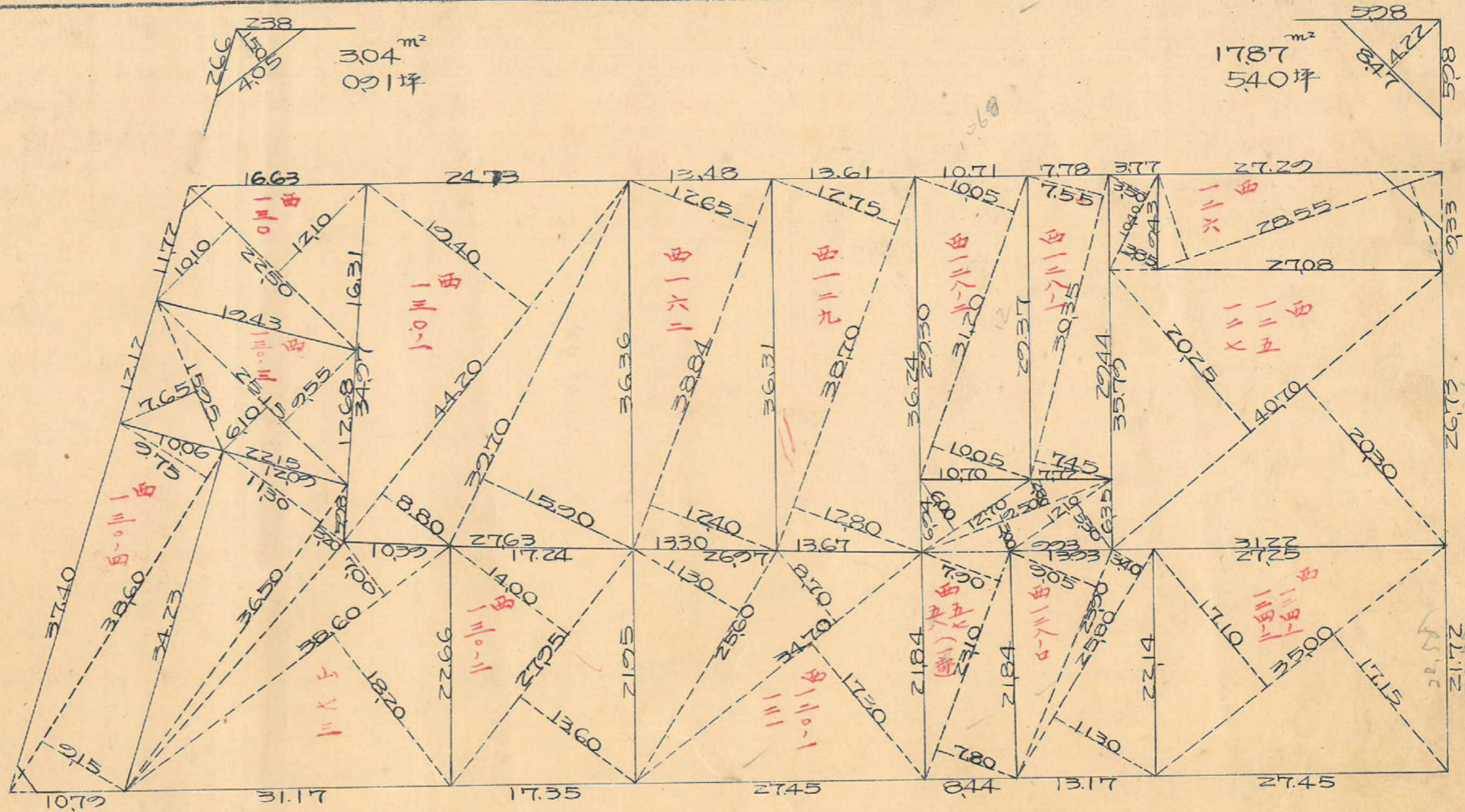
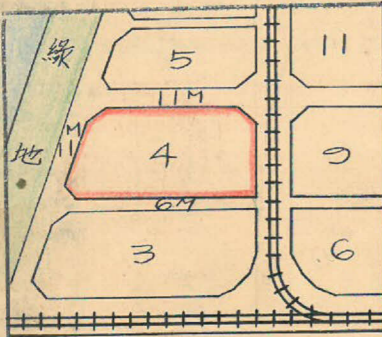
課長	係長	測量士	係

(分筆前)
 確定面積平面圖 $S = \frac{1}{600}$

ブロック番号 中央 4号

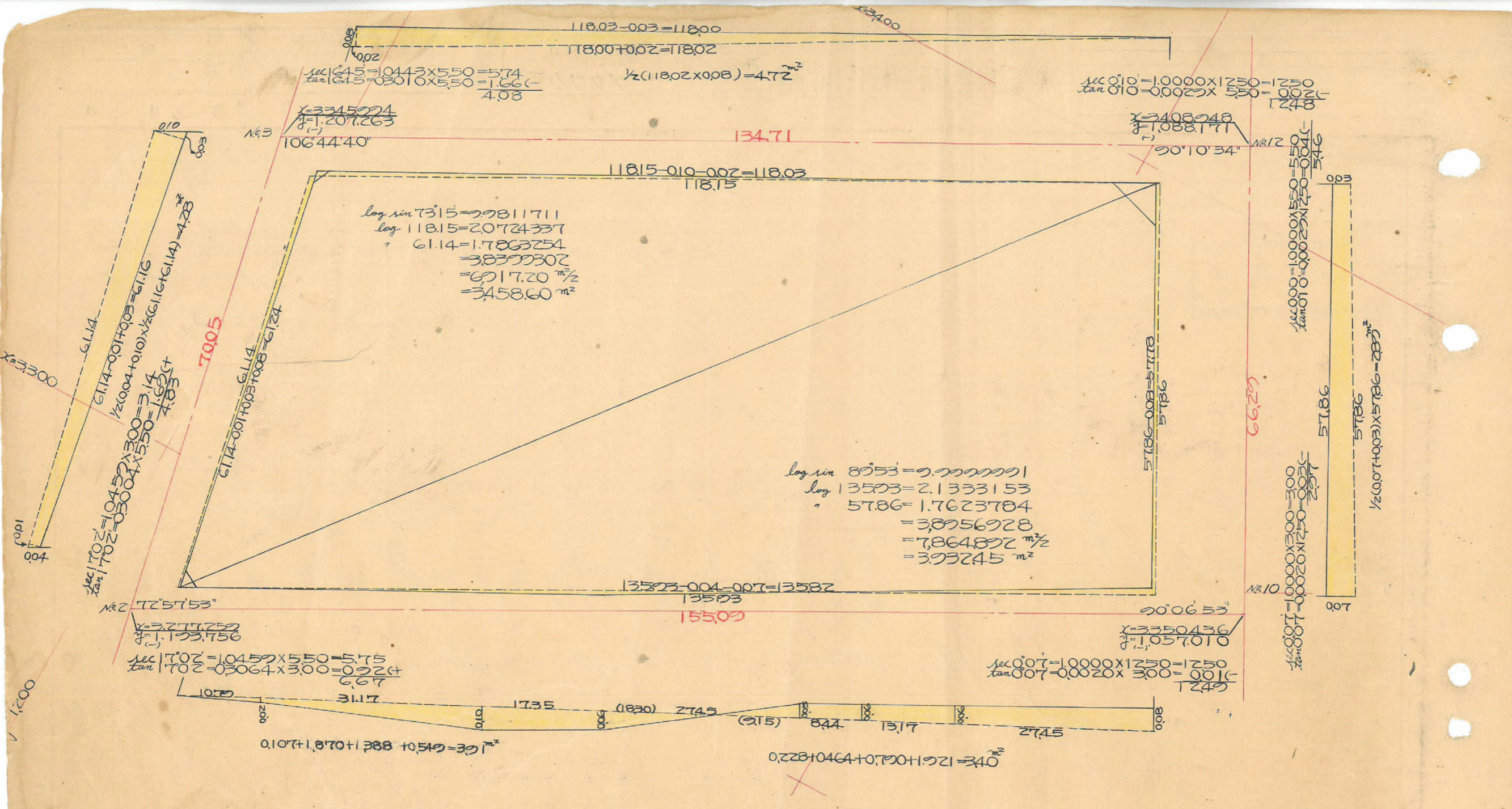
新地名 町 丁目

29年7月23日



杭 = 39
 ロット = 16

この図面等は、土地区画整理事業に関する参考資料として提供しています。
 ○図面等は換地処分時のものであり、現在の状況とは異なる場合があります。
 ○図面等によって、境界等が確定されるものではありません。



合計面積 $3,458.60 + 3,932.45 + 391 + 4.72 - 340 - 289 - 4.28 = 7,382.11 - (0.3025 = 2,235.20) = 2,235.12$ 坪
 前除面積 $304 + 1,787 + 3.15 = 2,406 - (0.3025 = 7.27) = 7.26$ 坪
 割込面積 $7,365.05 - 2,227.86 = 2,227.86$ 坪

この図面等は、土地区画整理事業に関する参考資料として提供しています。
 ○図面等は換地処分時のものであり、現在の状況とは異なる場合があります。
 ○図面等によって、境界等が確定されるものではありません。

7.100