

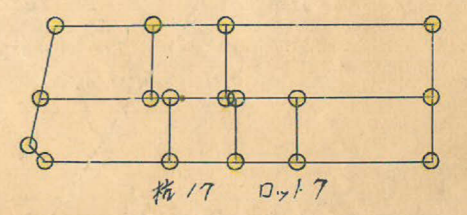
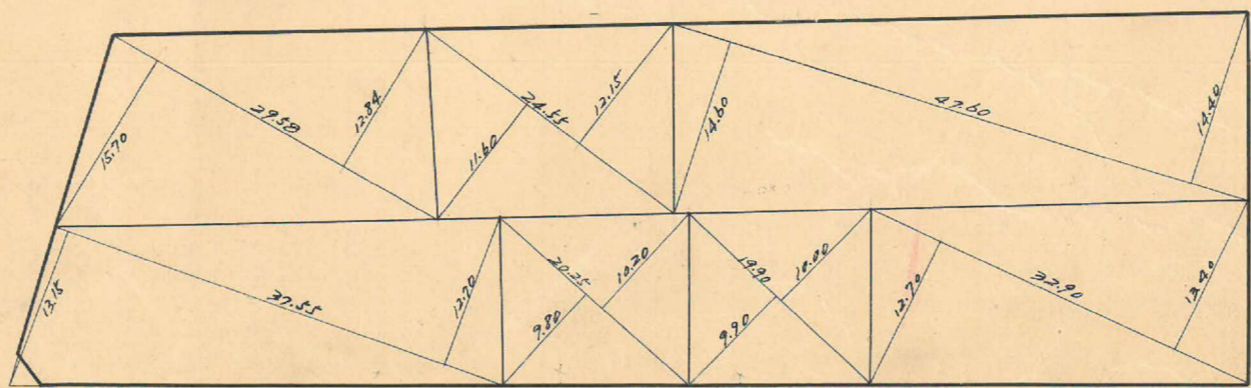
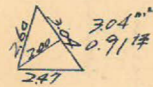
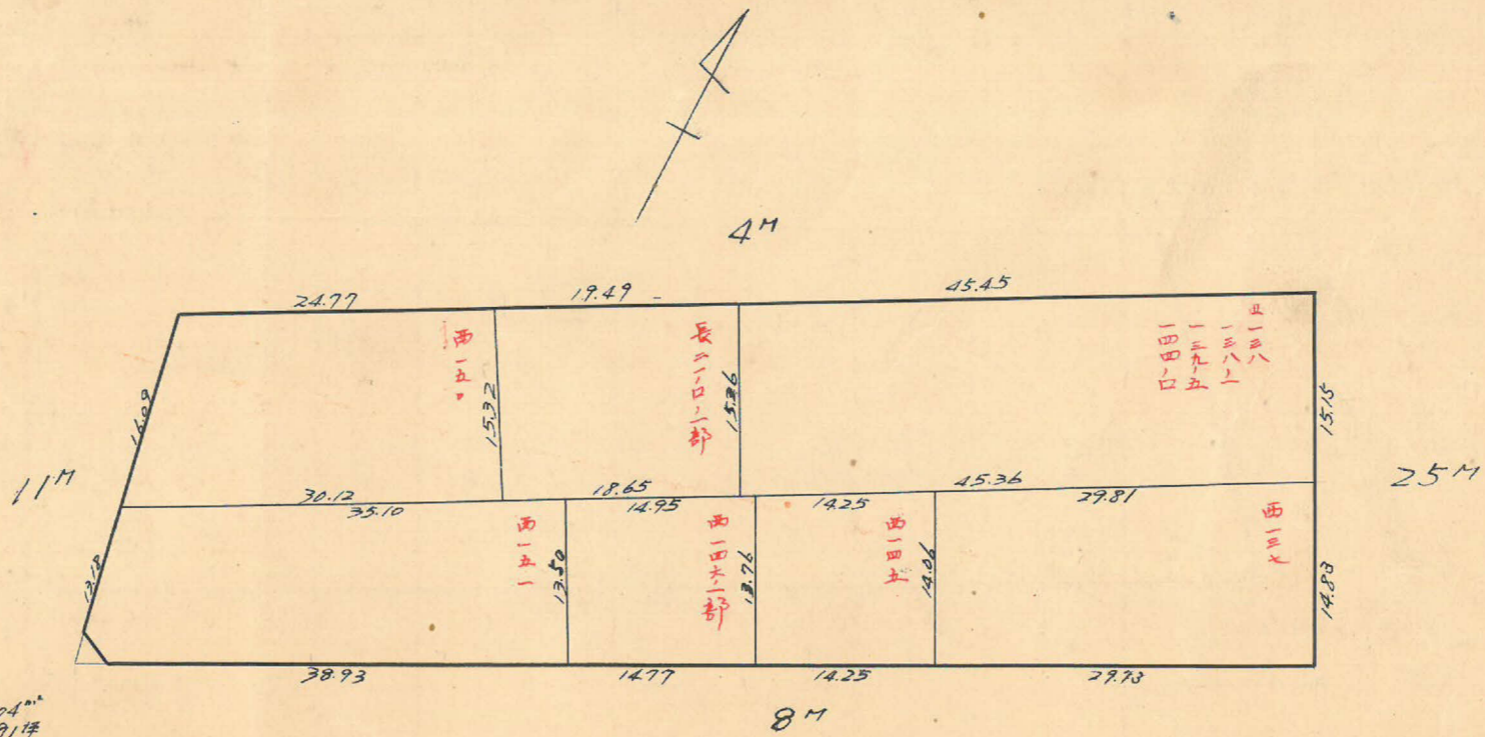
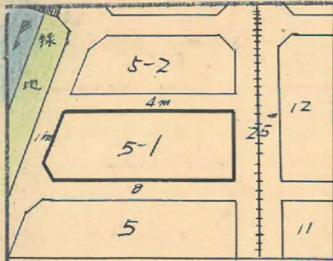
課長	係長	測量士	係

(分筆前)
確定面積平面圖 $S = \frac{1}{600}$

ブロック番号 中央 5-1 号

新地名 町 丁目

昭和29年2月4日



この図面等は、土地区画整理事業に関する参考資料として提供しています。
 ○図面等は換地処分時のものであり、現在の状況とは異なる場合があります。
 ○図面等によって、境界等が確定されるものではありません。

5-1B

トラバ 精度 1/14,500

11M

Sec 17-08 x 5.50 = 5.76
Tan 17-08 x 2.00 = 0.626
5.14m

Sec 17-08 x 5.50 = 5.76
Tan 17-08 x 2.00 = 0.626
5.14m

N05 x = 3403.236
y = -1220.076

Sec 1-09 x 12.50 = 12.50
Tan 1-09 x 2.00 = 0.0414
12.54m

Sec 1-09 x 2.00 = 2.00
Tan 1-09 x 12.50 = 0.2514
2.2514

N0.15 x = 3495.617
y = -1134.327

Sec 16-03 x 4.00 = 4.16
Tan 16-03 x 5.50 = 1.0814
5.74

Sec 16-03 x 5.50 = 5.72
Tan 16-03 x 2.00 = 1.154
6.87

N04 x = 3400.460
y = -1220.641

Log sin 73-57 = 9.9827328
Log 97.78 = 1.9902600
Log 29.43 = 1.4687903 (+)
3.4417831 = 2765.50 1/2 = 1382.750 m²

Log sin 88-51 = 9.9994125
Log 29.98 = 1.4768316
Log 89.71 = 1.9528409 (+)
3.4290850 = 2680.96 1/2 = 1344.480 m²

Sec 0-04 x 4.00 = 4.00
Tan 0-04 x 12.50 = 0.0211
3.98m

25M

Sec 0-04 x 12.50 = 12.50
Tan 0-04 x 4.00 = 0.14
12.50m

N0.14 x = 3463.658
y = -1117.806
306

97.68
97.72

Sin 73-57 (0.9610) x 0.16 = 0.15
Cos 73-57 (0.2968) x 0.16 = 0.04
1/2 (97.72 x 0.15) = 7.329 m²

8M

1/2 (2998 x 0.06) = 0.899 m²

2998
2998
206

トラバ面積 1,382.750 + 1344.480 - 7.329 - 0.899 = 2719.002 m²
ブロッツ面積 2,719.00 m² = (x0.3025 = 822.49坪) = 822.46坪
剪除面積 3.04 m² = (x0.3025 = 0.91坪) = 0.91坪
割込面積 2,715.96 m² = (x0.3025 = 821.58坪) = 821.55坪

この図面等は、土地区画整理事業に関する参考資料として提供しています。
○図面等は換地処分時のものであり、現在の状況とは異なる場合があります。
○図面等によって、境界等が確定されるものではありません。