

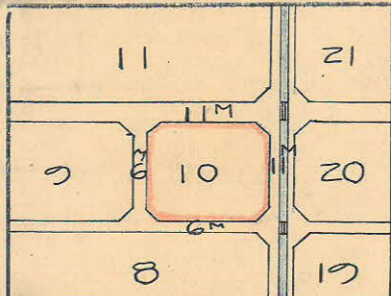
課長	係長	測量士	係

(分筆前)
確定面積平面圖 $S = \frac{1}{600}$

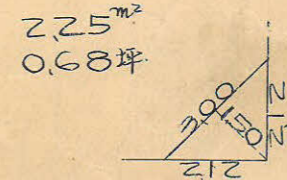
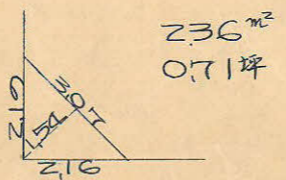
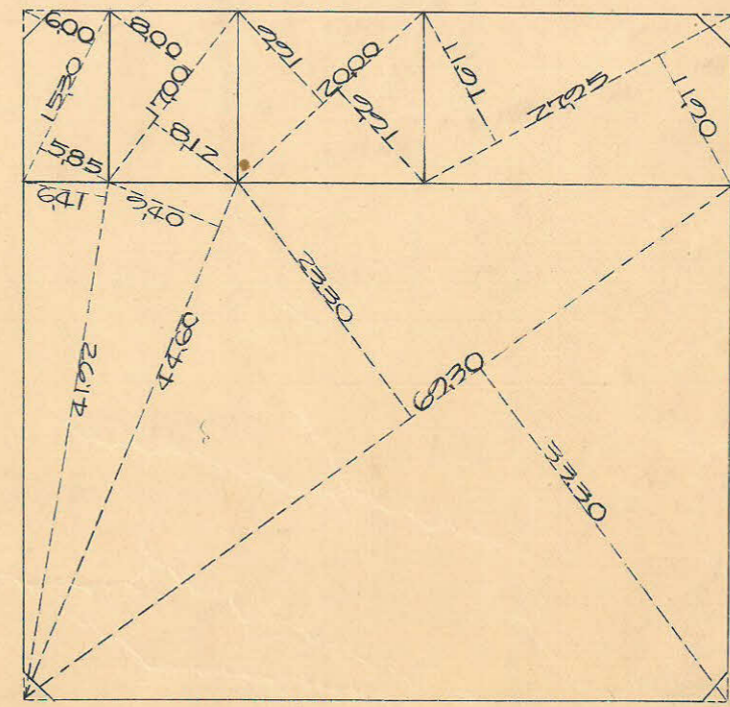
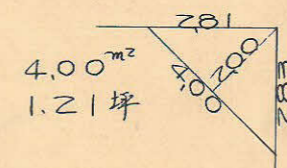
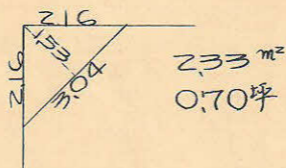
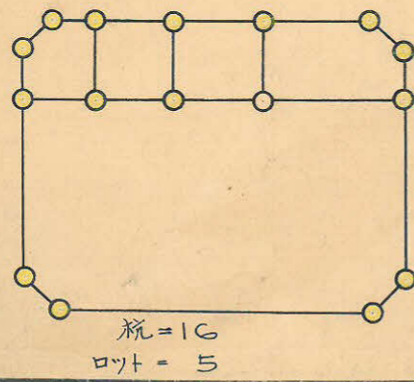
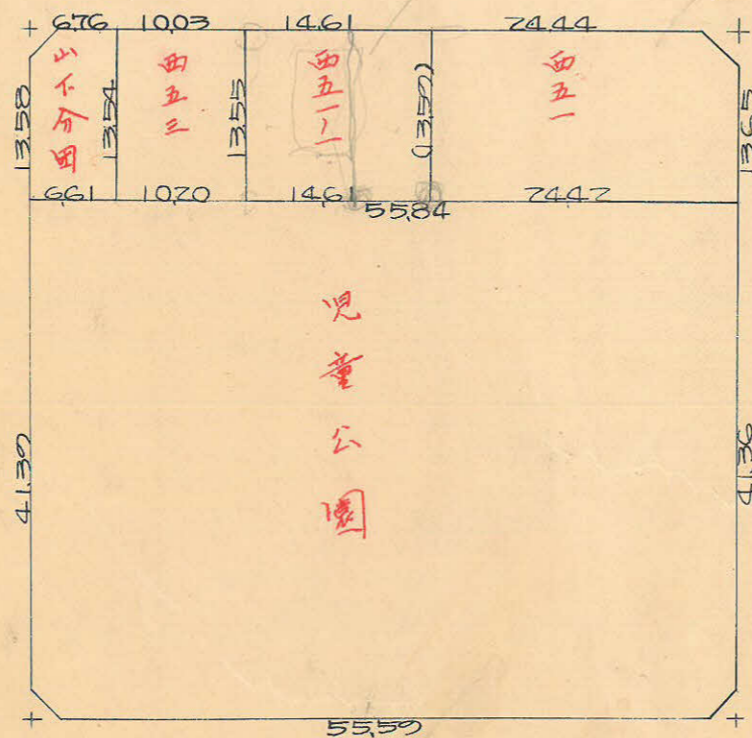
ブロック番号 中央

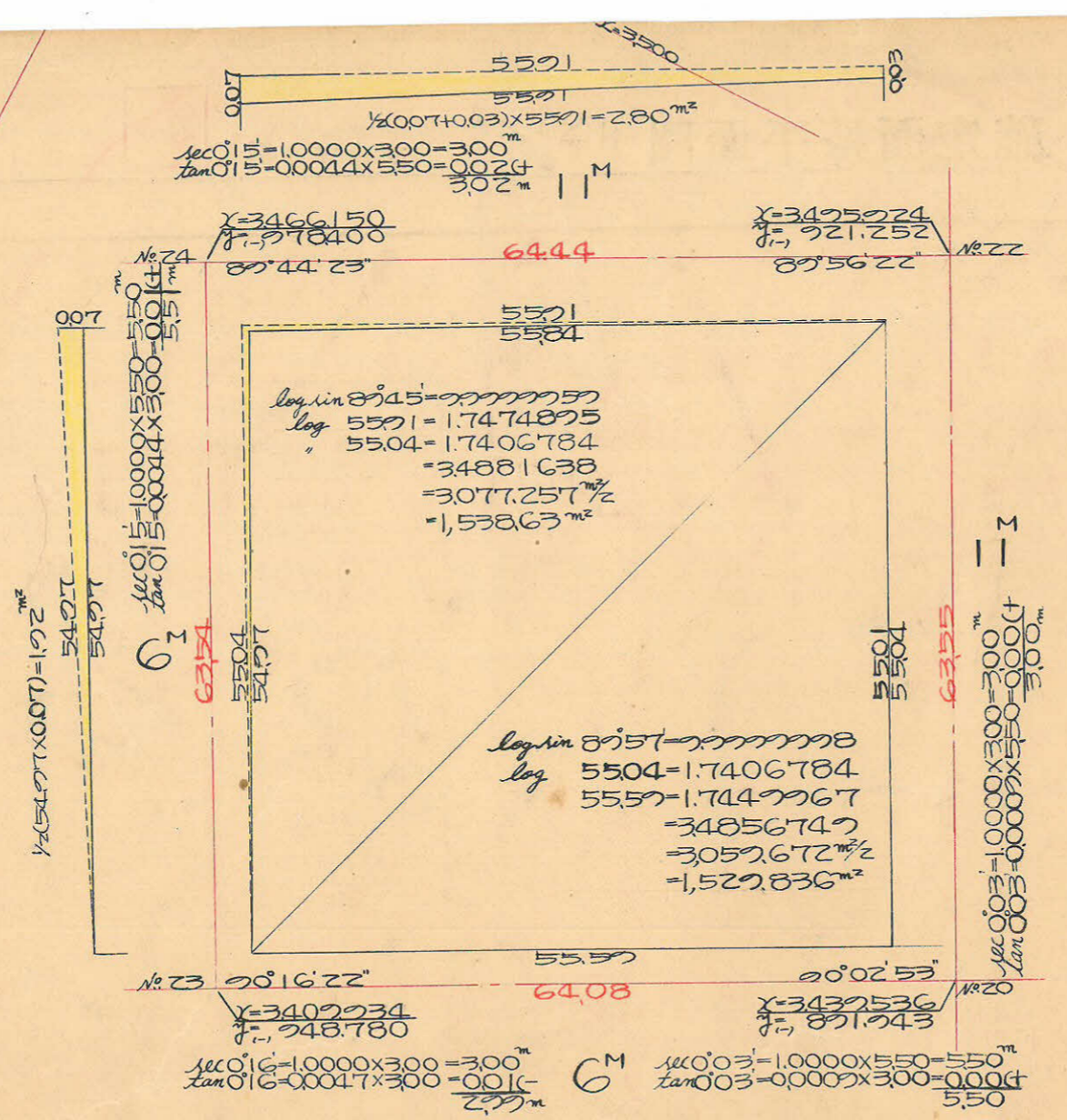
10 号

新地名 _____ 町 _____ 丁目 _____
年 _____ 月 _____ 日



この図面等は、土地区画整理事業に関する参考資料として提供しています。
○図面等は換地処分時のものであり、現在の状況とは異なる場合があります。
○図面等によって、境界等が確定されるものではありません。





合計面積 $1,538.63 + 1,522.84 - 280 - 1.92 = 3,063.75 - (0.3025 \times 926.78) = 926.77 \text{ 坪}$
 剪除面積 $233 + 4.00 + 236 + 225 = 10.74 - (0.3025 \times 3.30) = 3.30$
 割込面積 $926.77 - 3.30 = 923.47 \text{ 坪}$

この図面等は、土地区画整理事業に関する参考資料として提供しています。
 ○図面等は換地処分時のものであり、現在の状況とは異なる場合があります。
 ○図面等によって、境界等が確定されるものではありません。