

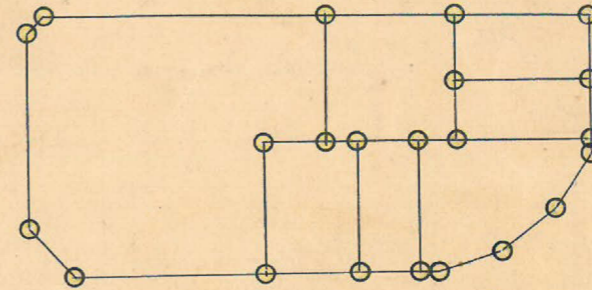
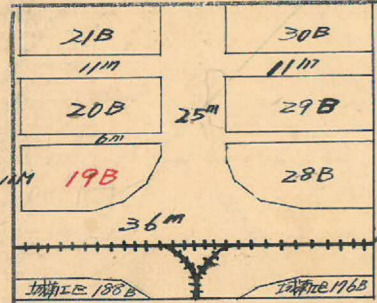
課長	係長	測量士	係

(分 筆 前)  
 確定面積平面圖  $S = \frac{1}{600}$

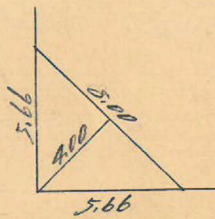
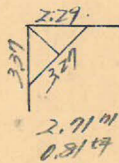
ブロック番号 中決 19 号

新地名 町 丁目

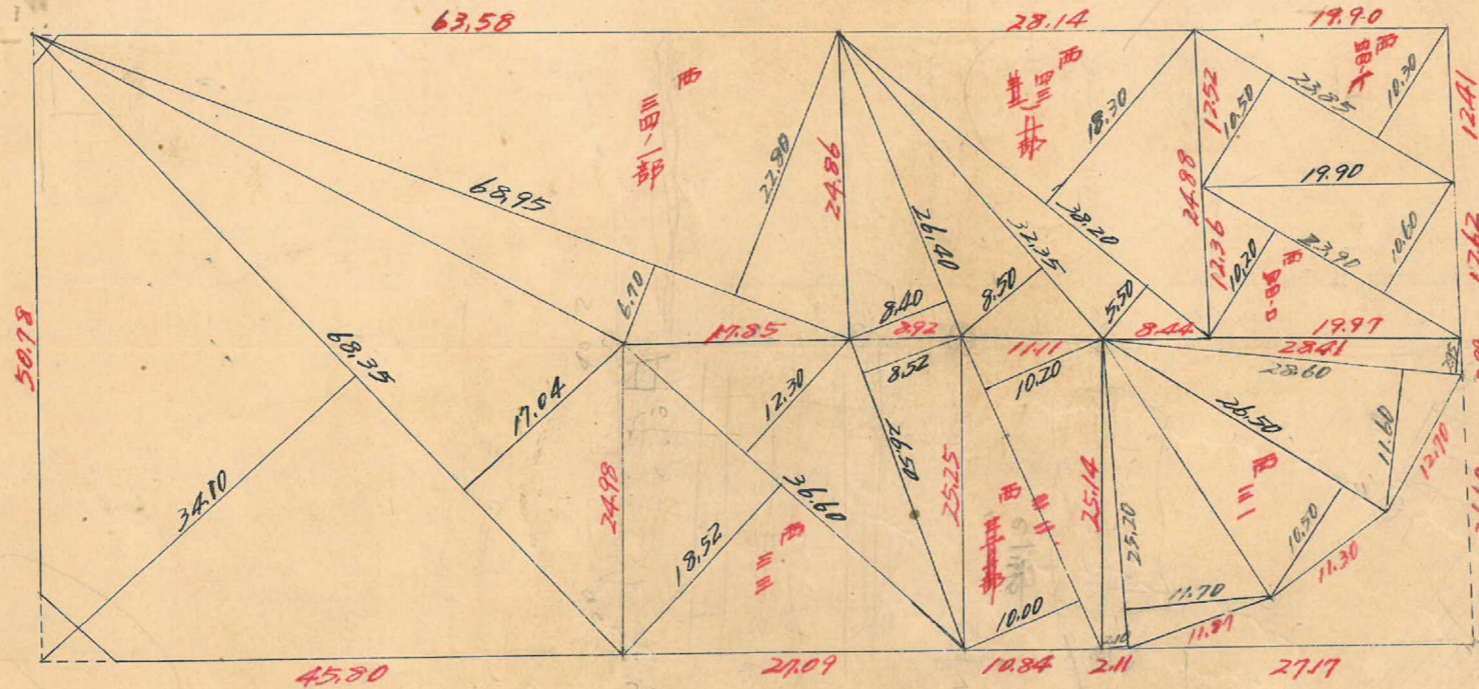
29 年 7 月 10 日 終



口 6  
 口 20



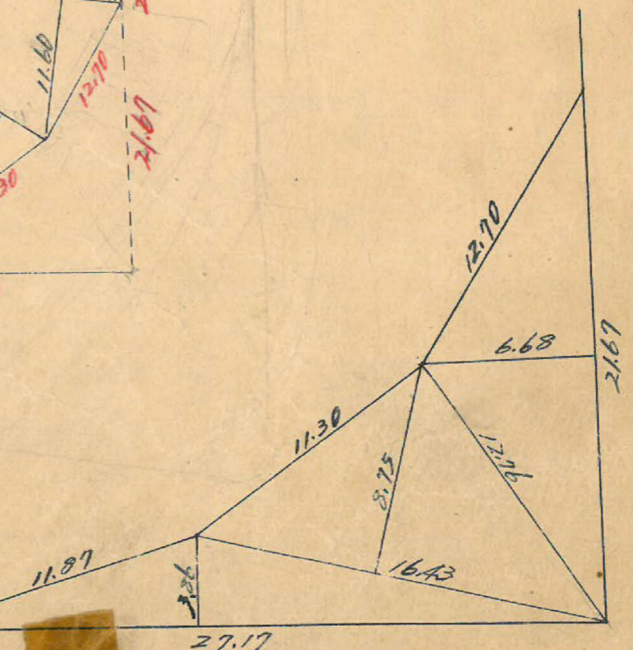
16.00 m<sup>2</sup>  
 484 坪

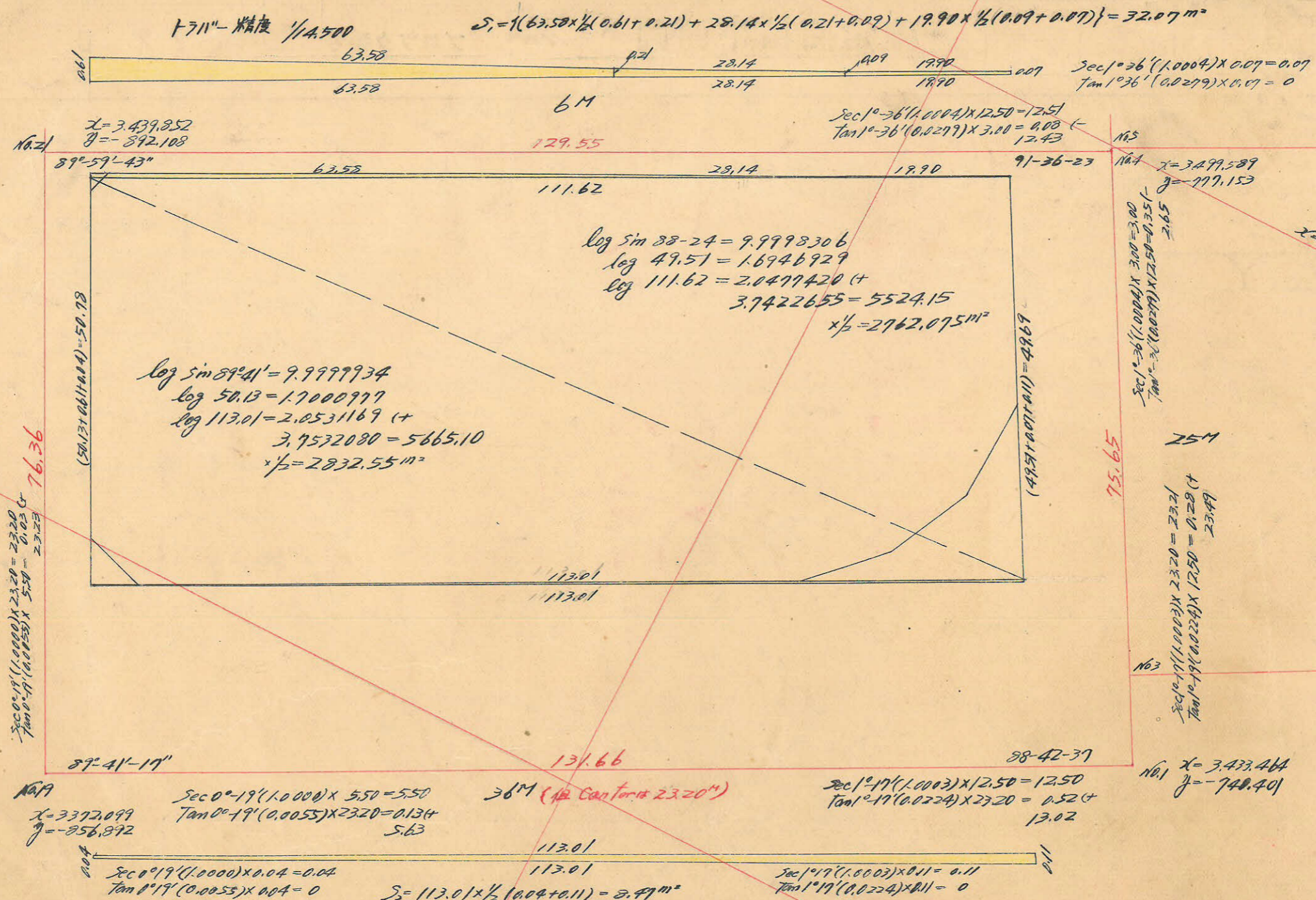


算術面積

$$\frac{1}{2} \times (28.6 \times 27.17) + (8.75 \times 16.43) + (6.68 \times 21.67) = 196.69 \text{ m}^2 = 59.49 \text{ 坪}$$

この図面等は、土地区画整理事業に関する参考資料として提供しています。  
 ○図面等は換地処分時のものであり、現在の状況とは異なる場合があります。  
 ○図面等によって、境界等が確定されるものではありません。





ト711-精度 1/4,500

$$S_1 = 1(63.50 \times \frac{1}{2}(0.61 + 0.21) + 28.14 \times \frac{1}{2}(0.21 + 0.09) + 19.90 \times \frac{1}{2}(0.09 + 0.07)) = 32.07 \text{ m}^2$$

No.21  $X = 3.439,252$   
 $Y = -892.108$   
 $89^\circ 59' 43''$   
 $63.52$   
 $28.14$   
 $19.90$   
 $111.62$   
 $129.55$   
 $91-36-23$   
 $16.5$   
 $X = 3.499,589$   
 $Y = -777.153$

$$\text{Sec } 1^\circ 36' (1.0004) \times 0.07 = 0.07$$

$$\text{Tan } 1^\circ 36' (0.0279) \times 0.07 = 0$$

$$\text{Sec } 1^\circ 36' (1.0004) \times 12.50 = 12.51$$

$$\text{Tan } 1^\circ 36' (0.0279) \times 3.00 = 0.08$$

$\log \sin 88-24 = 9.9998306$   
 $\log 49.51 = 1.6946929$   
 $\log 111.62 = 2.0477420 (+)$   
 $3.7422655 = 5524.15$   
 $\times \frac{1}{2} = 2762.075 \text{ m}^2$

$\log \sin 89-41 = 9.9999934$   
 $\log 50.13 = 1.7000977$   
 $\log 113.01 = 2.0531169 (+)$   
 $3.7532080 = 5665.10$   
 $\times \frac{1}{2} = 2832.55 \text{ m}^2$

$X = 3.400$   
 $11M$   
 $76.36$   
 $(50.13 + 66.100) = 50.78$   
 $(49.51 + 66.100) = 49.69$   
 $75.65$   
 $25M$   
 $16.3$   
 $X = 3.433,464$   
 $Y = -740.401$

$$\text{Sec } 1^\circ 36' (1.0004) \times 3.00 = 3.00$$

$$\text{Tan } 1^\circ 36' (0.0279) \times 12.50 = 0.35$$

$$\text{Sec } 1^\circ 19' (1.0003) \times 23.20 = 23.21$$

$$\text{Tan } 1^\circ 19' (0.0224) \times 12.50 = 0.28 (+)$$

No.19  $X = 3.372,099$   
 $Y = -856.872$   
 $87-41-17''$   
 $131.66$   
 $36M$  (12 Cantoria 23.20M)  
 $113.01$   
 $113.01$   
 $13.02$   
 $16.1$   
 $X = 3.433,464$   
 $Y = -740.401$

$$\text{Sec } 0^\circ 19' (1.0000) \times 5.50 = 5.50$$

$$\text{Tan } 0^\circ 19' (0.0055) \times 23.20 = 0.13 (+)$$

$$5.63$$

$$\text{Sec } 0^\circ 19' (1.0000) \times 0.04 = 0.04$$

$$\text{Tan } 0^\circ 19' (0.0055) \times 0.04 = 0$$

$$S_3 = 113.01 \times \frac{1}{2} (0.04 + 0.11) = 8.47 \text{ m}^2$$

$$\text{Sec } 1^\circ 19' (1.0003) \times 0.11 = 0.11$$

$$\text{Tan } 1^\circ 19' (0.0224) \times 0.11 = 0$$

合計面積  $2832.55 + 2762.07 + 32.07 + 8.47 = 5635.16 \text{ m}^2$  ( $\times 0.3025 = 1704.63 \text{ m}^2$ ) =  $1704.57 \text{ m}^2$   
 剪除 "  $2.91 + 16.00 + 196.69 = 215.40$  ( " =  $65.15'$ ) =  $65.14$  "  
 留込 "  $54.38.45 \text{ m}^2 = 1639.43 \text{ m}^2$

この図面等は、土地区画整理事業に関する参考資料として提供しています。  
 ○図面等は換地処分時のものであり、現在の状況とは異なる場合があります。  
 ○図面等によって、境界等が確定されるものではありません。