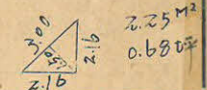
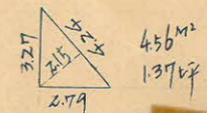
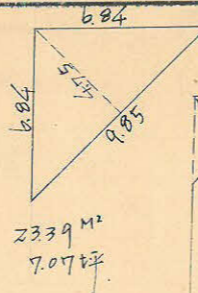
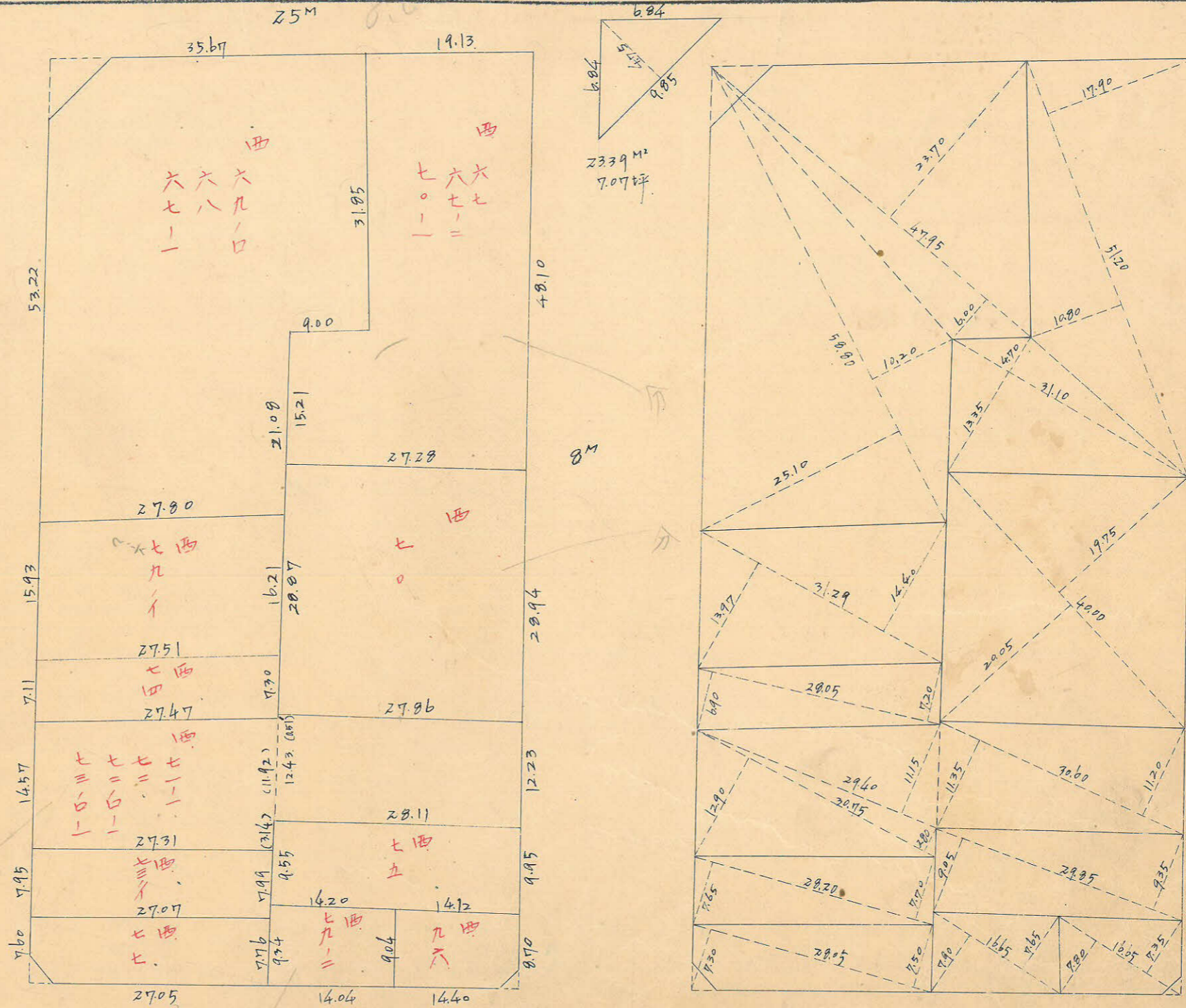
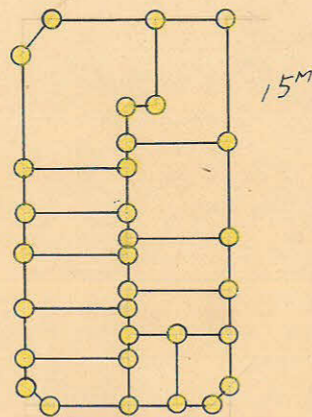
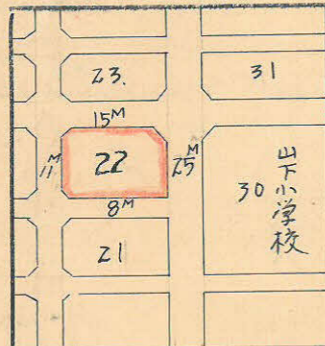


課長	係長	測量士	係

(分筆前)  
確定面積平面圖  $S = \frac{1}{600}$

ブロック番号 中央 22 号

新地名 町 丁目  
年 月 日



この図面等は、土地区画整理事業に関する参考資料として提供しています。  
 ○図面等は換地処分時のものであり、現在の状況とは異なる場合があります。  
 ○図面等によって、境界等が確定されるものではありません。

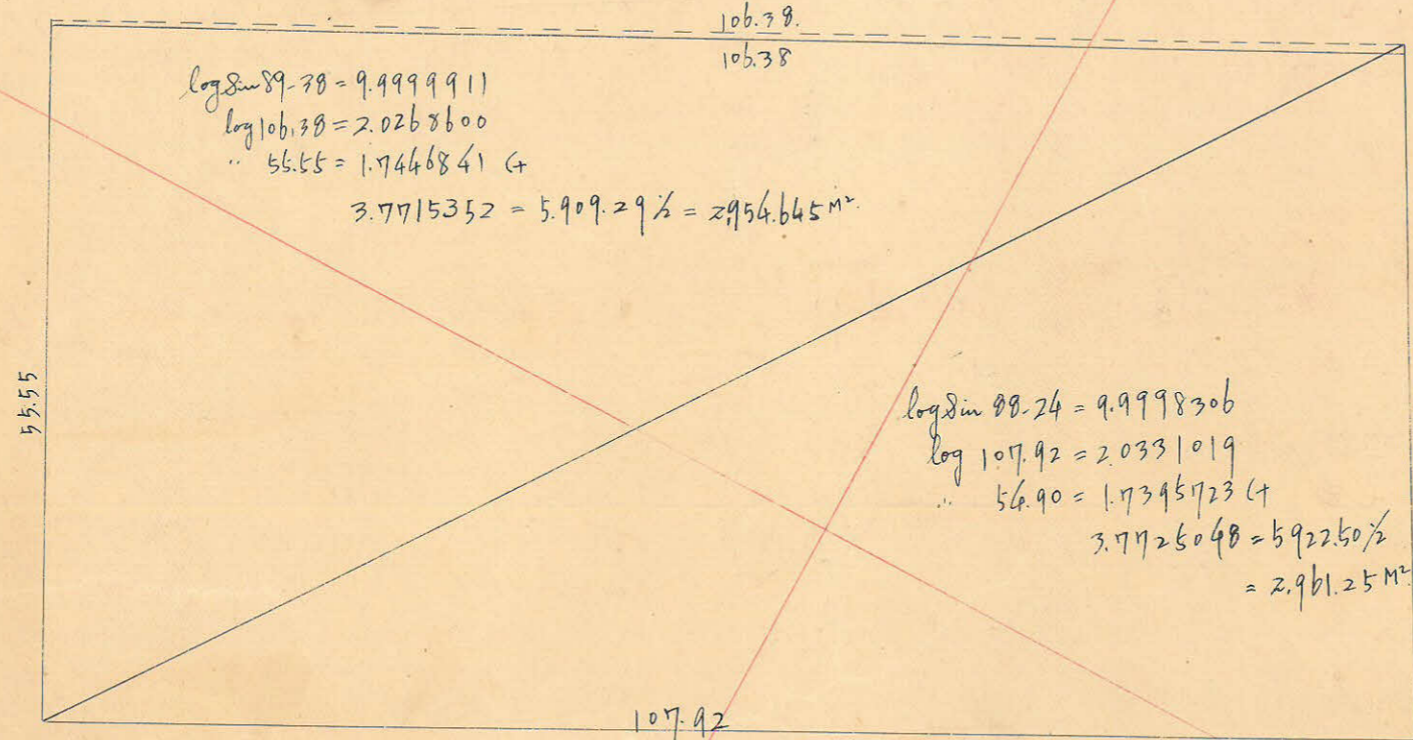
中央ZZプロット

トシバ-精度 1/4,600

No26  $x=3610.862$   
 $y=-980.991$

Sec 0-22 (1.0000) x 5.50 = 5.50  
Tan 0-22 (0.0064) x 750 = 0.05 (4)  
5.55m

Sec 0-22 (1.0000) x 750 = 750  
Tan 0-22 (0.0064) x 550 = 0.06 (4)  
754m



$\log \sin 89.78 = 9.9999911$   
 $\log 106.38 = 2.0268600$   
 $\therefore 55.55 = 1.7446841 (4)$   
 $3.7715352 = 5.90929\% = 2954.645 M^2$

$\log \sin 88.24 = 9.9998306$   
 $\log 107.92 = 2.0331019$   
 $\therefore 54.90 = 1.7395723 (4)$   
 $3.7726048 = 5.92250\%$   
 $= 2961.25 M^2$

$\frac{1}{2}(0.06 + 0.10) 106.38 = 8.51 M^2$

Sec 1-58 (1.0006) x 12.50 = 12.51  
Tan 1-58 (0.0343) x 750 = 0.26 (4)  
12.25m

No9  $x=3667.419$   
 $y=-970.433$

Sec 1-58 (1.0006) x 750 = 750  
Tan 1-58 (0.0343) x 12.50 = 0.43 (4)  
750m

No27  $x=3551.335$   
 $y=-950.053$

Sec 00 (1.0000) x 5.50 = 5.50

11m  
67.09  
55.55  
(40)

126.04  
8m

Sec 1-36 (1.0004) x 12.50 = 12.51  
Tan 1-36 (0.0279) x 400 = 0.11 (4)  
12.62m

Sec 1-36 (1.0004) x 400 = 400  
Tan 1-36 (0.0279) x 12.50 = 0.36 (4)  
435m

No8  $x=3609.652$   
 $y=-838.215$

合計面積  
前除面積  
割込面積

$2954.645 + 2961.25 = 5915.90 M^2 - 8.51 = 5907.39 M^2$   
 $(x 0.3025 = 1.786.98 坪) = 1.786.92 坪$   
 $4.56 + 2.25 + 23.39 = 30.20 (x \dots = 9.13 \dots) = 9.12 坪$   
 $= 5.877.19 M^2 = 1.777.80 坪$

この図面等は、土地区画整理事業に関する参考資料として提供しています。  
○図面等は換地処分時のものであり、現在の状況とは異なる場合があります。  
○図面等によって、境界等が確定されるものではありません。