

課長	係長	測量士	係

(分筆前)

確定面積平面圖 $S = \frac{1}{1200}$

ブロック番号

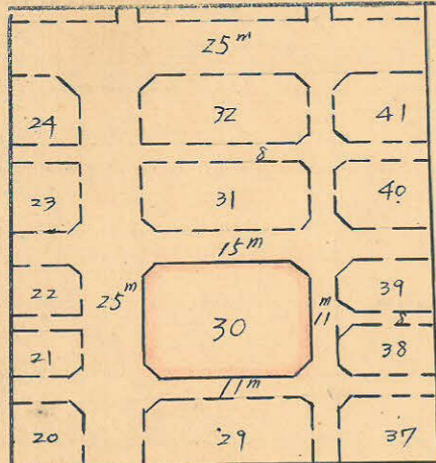
中央

30号

新地名 町 丁目

昭和27年2月18日

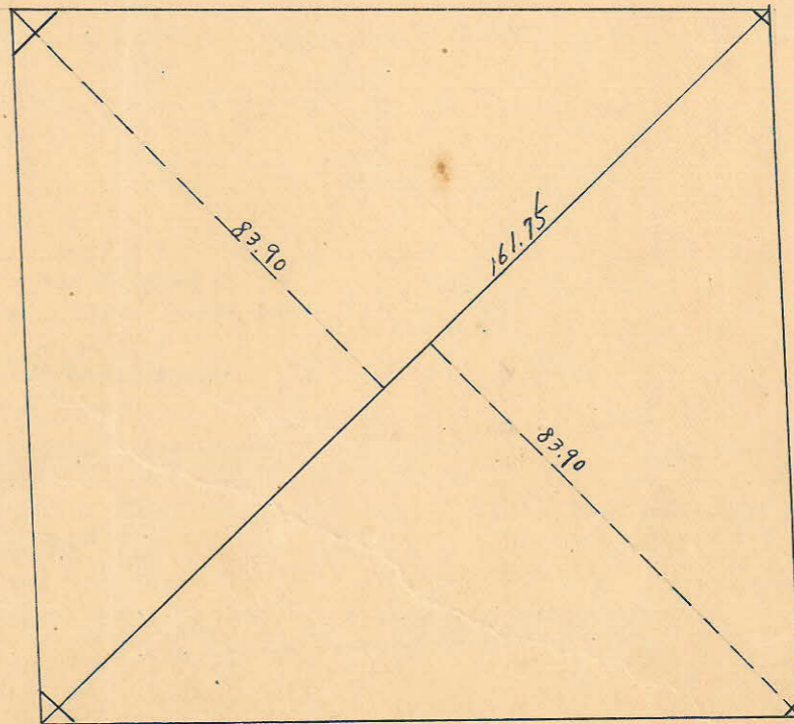
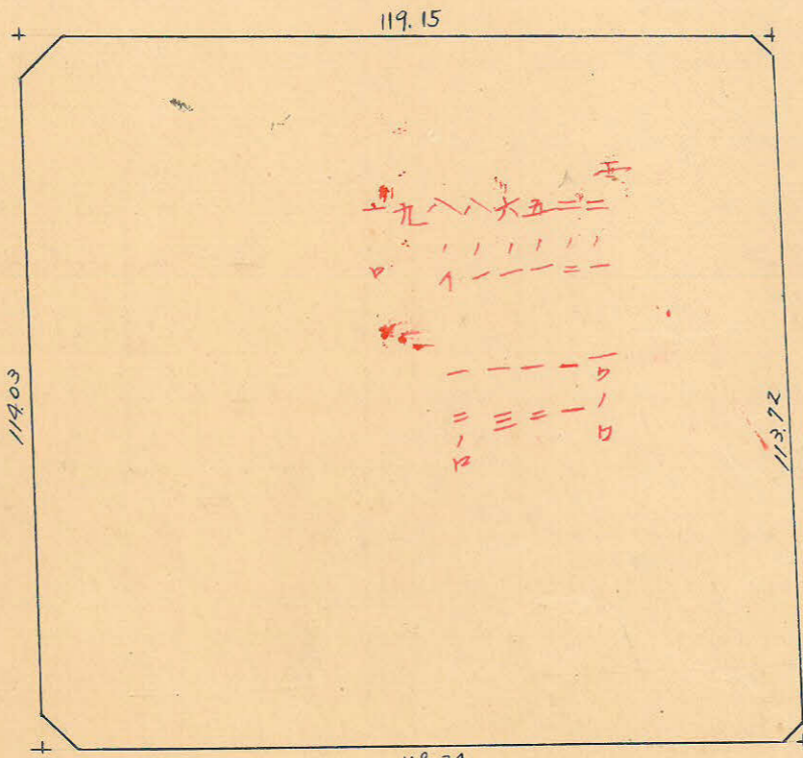
この図面等は、土地区画整理事業に関する参考資料として提供しています。
 ○図面等は換地処分時のものであり、現在の状況とは異なる場合があります。
 ○図面等によって、境界等が確定されるものではありません。



$26.00 \text{ m}^2 = 7.86 \text{ 坪}$

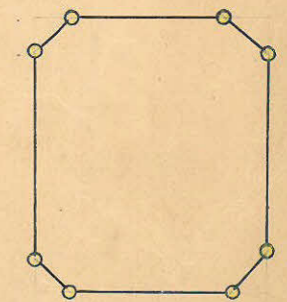
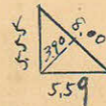


$3.80 \text{ m}^2 = 1.14 \text{ 坪}$



$15.60 \text{ m}^2 = 4.71 \text{ 坪}$

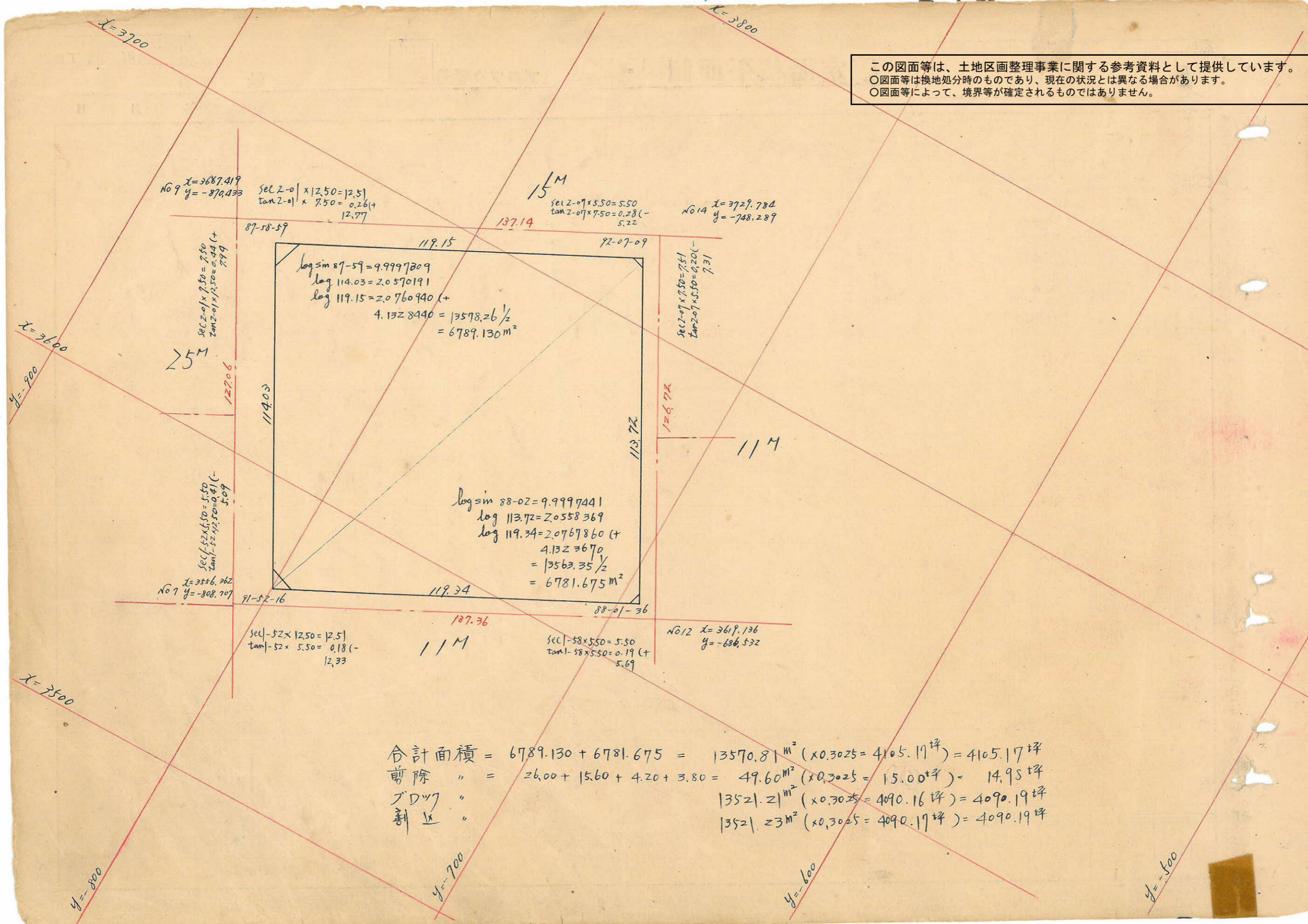
$4.20 \text{ m}^2 = 1.27 \text{ 坪}$



右ノ
枕

トラス	面積計算	杭埋設	測距
測量士	測量士	測量士	測量士

この図面等は、土地区画整理事業に関する参考資料として提供しています。
 ○図面等は換地処分時のものであり、現在の状況とは異なる場合があります。
 ○図面等によって、境界等が確定されるものではありません。



No 9 $x=3667.419$
 $y=-870.433$

sec 2-01 x 12.50 = 12.51
 tan 2-01 x 7.50 = 0.26 (+)
 12.77

15M
 sec 2-07 x 5.50 = 5.50
 tan 2-07 x 7.50 = 0.28 (-)
 5.22

No 14 $x=3729.78d$
 $y=-748.289$

sec 2-01 x 7.50 = 7.50
 tan 2-01 x 12.50 = 0.44 (+)
 7.99

sec 2-07 x 7.50 = 7.51
 tan 2-07 x 5.50 = 0.20 (-)
 7.31

log sin 87-59 = 9.9997809
 log 114.03 = 2.0570191
 log 119.15 = 2.0760940 (+)
 4.1328440 = 13578.26 1/2
 = 6789.130 m²

log sin 88-02 = 9.9997441
 log 113.72 = 2.0558369
 log 119.34 = 2.0767860 (+)
 4.1323670
 = 13563.35 1/2
 = 6781.675 m²

sec 1-52 x 5.50 = 5.50
 tan 1-52 x 12.50 = 0.41 (-)
 5.09

sec 1-52 x 12.50 = 12.51
 tan 1-52 x 5.50 = 0.18 (-)
 12.33

sec 1-58 x 5.50 = 5.50
 tan 1-58 x 5.50 = 0.19 (+)
 5.69

No 12 $x=3619.136$
 $y=-686.532$

合計面積 = 6789.130 + 6781.675 = 13570.81 m² (x0.3025 = 4105.17坪) = 4105.17坪
 剪除 " = 26.00 + 15.60 + 4.20 + 3.80 = 49.60 m² (x0.3025 = 15.00坪) = 14.98坪
 ブドウ " = 13521.21 m² (x0.3025 = 4090.16坪) = 4090.19坪
 新込 " = 13521.23 m² (x0.3025 = 4090.17坪) = 4090.19坪