

課長	係長	測量士	係

(分筆前)

確定面積平面圖 $S = \frac{1}{600}$

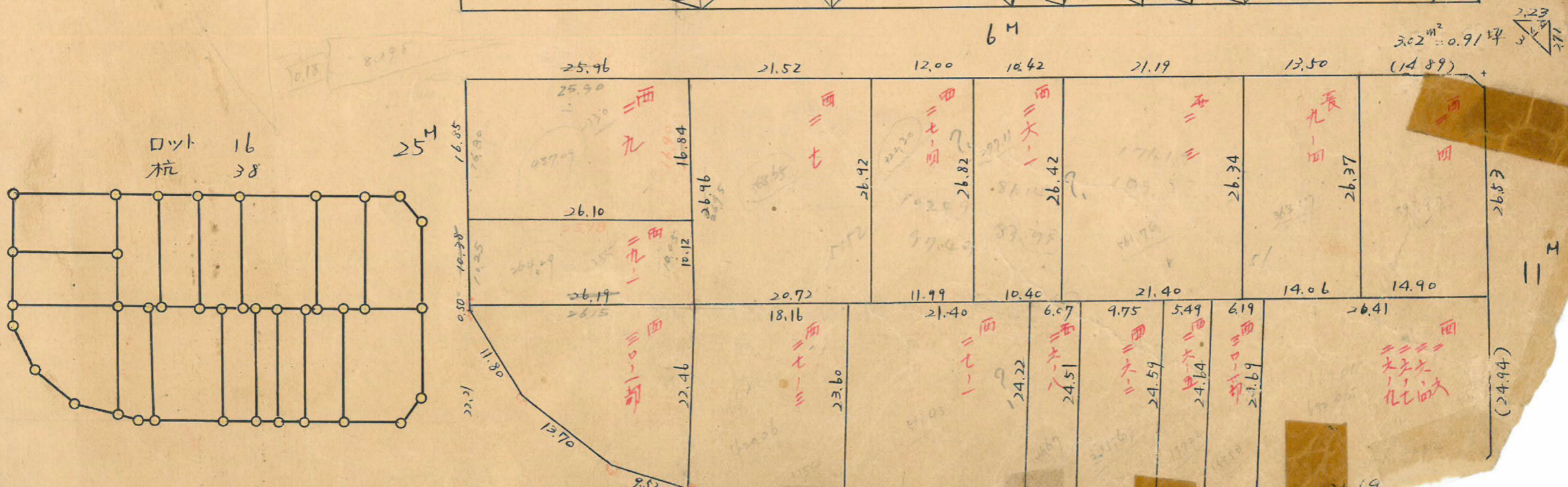
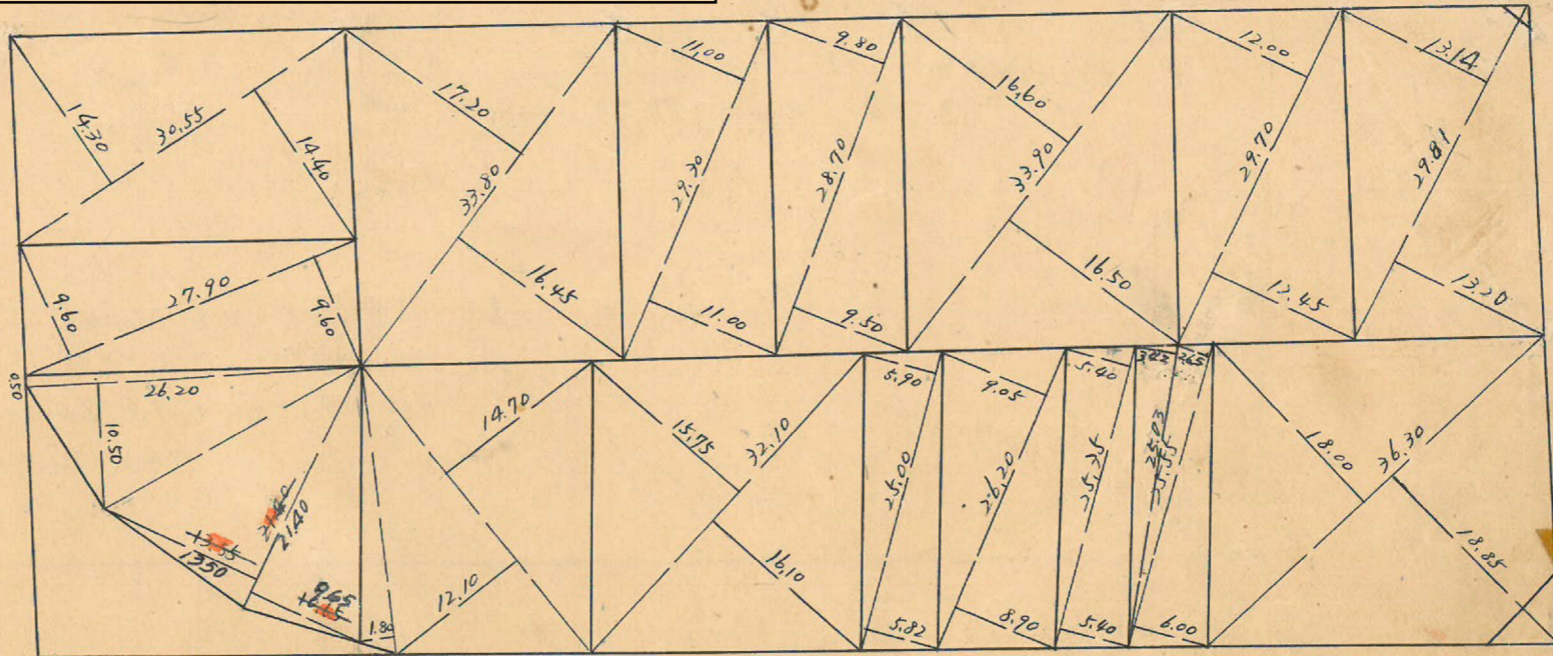
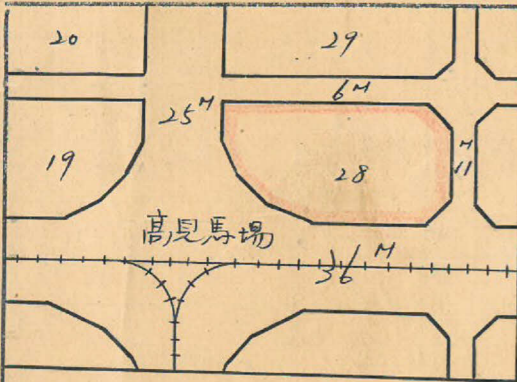
ブロック番号 中央

28号

新地名 町 丁目

昭和27年 5月 1日

この図面等は、土地区画整理事業に関する参考資料として提供しています。
 ○図面等は換地処分時のものであり、現在の状況とは異なる場合があります。
 ○図面等によって、境界等が確定されるものではありません。



トラバ-精度 1/4500

No5 $x = 2500.015$
 $y = -777.390$

$\sec 1-30 (1.0003) \times 12.50 = 12.50$
 $\tan 1-30 (0.0262) \times 3.00 = 0.08 (+)$
 12.58

6 M
 137.48

$\sec 1-36 (1.0004) \times 5.50 = 5.50$
 $\tan 1-36 (0.0279) \times 3.00 = 0.08 (-)$
 5.42

No11 $x = 3563.653$
 $y = -655.530$

$\sec 2-15 (1.0008) \times 3.00 = 3.00$
 $\tan 2-15 (0.0273) \times 12.50 = 0.33 (+)$
 3.33

25 M

65.94

$\log \sin 88-30 = 9.9998512$
 $\log 50.09 = 1.6997510$
 $\log 119.48 = 2.0772952 (+)$
 $3.7768974 = 5982.70 \frac{1}{2} = 2991.35 m^2$

(50.09)
 49.94

(119.48) 91.07 28.39

91-35-58

(51.67)
 51.47

$\log \sin 87-39 = 9.9996346$
 $\log 51.67 = 1.7132385$
 $\log 119.64 = 2.0778764 (+)$
 $3.7907495 = 6176.60 \frac{1}{2}$
 $= 3088.30 m^2$

119.65
 (119.64)

67.76

$\sec 1-36 (1.0004) \times 3.00 = 3.00$
 $\tan 1-36 (0.0279) \times 5.50 = 0.15 (-)$
 2.85

92-14-44
 $\sec 2-15 (1.0008) \times 12.50 = 12.51$
 $\tan 2-15 (0.0273) \times 13.00 = 0.51 (-)$
 12.00

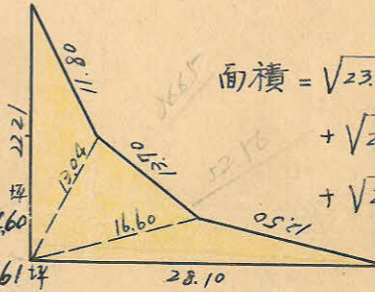
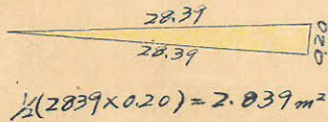
No7 $x = 3442.382$
 $y = -745.358$

137.67

36 M (但中心線ハ13M)

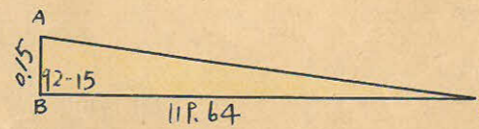
$\sec 2-21 (1.0008) \times 5.50 = 5.50$
 $\tan 2-21 (0.0410) \times 3.00 = 0.53 (+)$
 6.03

No10 $x = 3504.495$
 $y = -622.500$



面積 = $\sqrt{23.525(23.525-11.80)(23.525-22.21)(23.525-13.04)}$
 $+ \sqrt{21.67(21.67-16.60)(21.67-13.70)(21.67-13.04)}$
 $+ \sqrt{28.60(28.60-28.10)(28.60-12.50)(28.60-16.60)} = 201.161 m^2$

計面積 $2991.35 + 3088.30 - 2.966 - 201.161 = 5875.48 m^2$
 除 " $3.02 + 15.56 = 18.58 m^2$
 " $5878.10 m^2$



$AC = \sqrt{119.64^2 + 0.15^2} - 2 \times 119.64 \times 0.15 \times \cos 92-15$
 $= 119.65 m$

面積 = $\frac{1}{2} \times 0.15 \times 119.64 \times \sin 92-15$
 $= 8.966 m^2$

この図面等は、土地区画整理事業に関する参考資料として提供しています。
 ○図面等は換地処分時のものであり、現在の状況とは異なる場合があります。
 ○図面等によって、境界等が確定されるものではありません。

y = -600