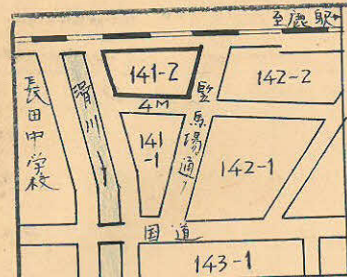


課長	係長	測量士	係

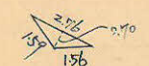
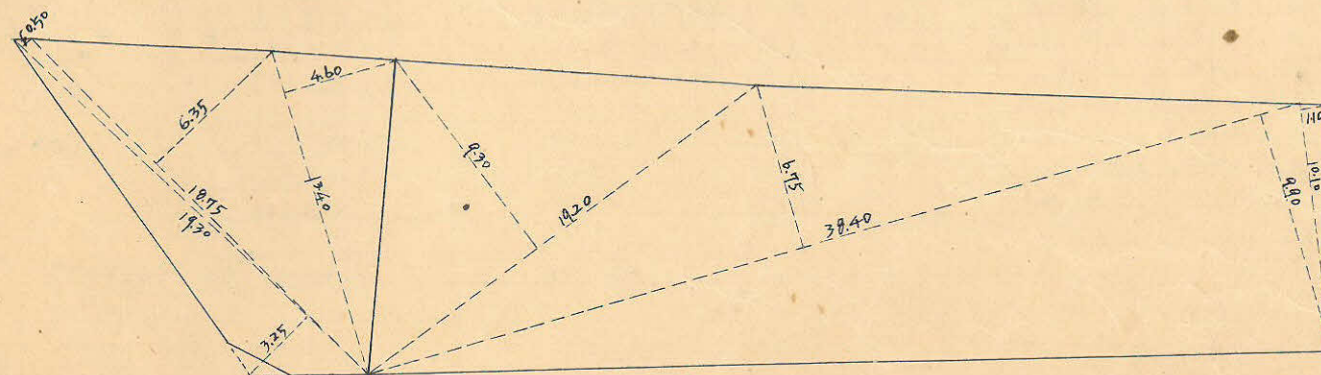
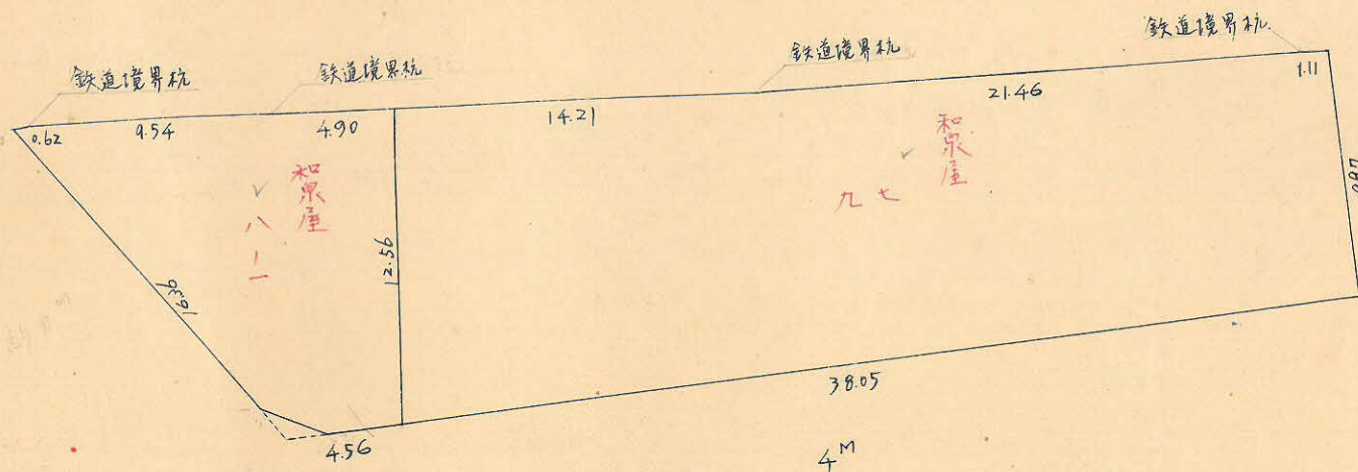
(分筆前)  
確定面積平面圖  $S = \frac{1}{300}$

ブロック番号 中 141-2 号

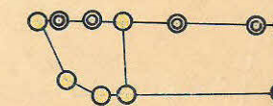
新地名 町 丁目  
年 月 日



この図面等は、土地区画整理事業に関する参考資料として提供しています。  
○図面等は換地処分時のものであり、現在の状況とは異なる場合があります。  
○図面等によって、境界等が確定されるものではありません。



$0.97 \text{ m}^2 = 0.29 \text{ 坪}$



ポイント 2, 杭 7

◎ 鉄道境界杭 4.



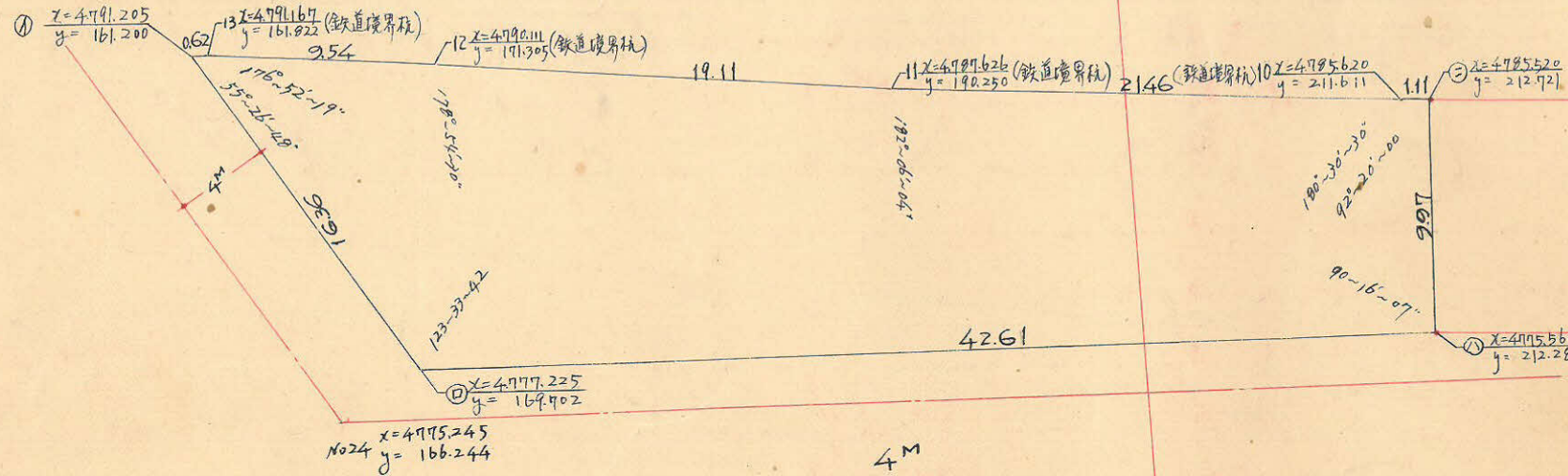
この図面等は、土地区画整理事業に関する参考資料として提供しています。  
 ○図面等は換地処分時のものであり、現在の状況とは異なる場合があります。  
 ○図面等によって、境界等が確定されるものではありません。

中央 141-2 BL

縮尺 1/300

精度 1/5,000

x=4,900



No2 x=4,799.373  
y=223.542

No25 x=4,773.204  
y=221.358

No24 x=4,775.245  
y=166.244

順次	1	2	3	4	5	6	3x4	1x6
	X	ΔX		Y	ΔY			
1	4,791.205	-		161.200	+ 8.502			
□	4,777.225	- 13.980	- 15.645	169.702	+ 42.590	+ 51.082	- 2,654.988	+ 244.030.207
ハ	4,775.560	+ 9.600	+ 8.295	212.282	+ 0.439	+ 43.019	+ 1,760.879	+ 205.439.816
ニ	4,785.520	+ 9.960	+ 10.060	212.721	- 1.110	- 0.691	+ 2,139.973	- 3.211.084
10	4,785.620	+ 0.100	+ 2.106	211.611	- 21.361	- 22.471	+ 445.653	- 107.537.667
11	4,787.626	+ 2.006	+ 4.491	190.250	- 19.945	- 40.306	+ 854.413	- 192.970.054
12	4,790.111	+ 2.485	+ 3.541	171.305	- 9.443	- 28.428	+ 606.591	- 136.173.276
13	4,791.167	+ 1.056	+ 1.094	161.822	- 0.622	- 10.105	+ 177.033	- 48.414.743
1.	4,791.205	+ 0.038	- (13.942)	161.200	+ 8.502	+ 7.880	- 2,247.450	+ 377.56.695
		- (13.980)						
Σ							1,082.104	1,082.106 <sup>m<sup>2</sup></sup> / 2 = 541.05 <sup>m<sup>2</sup></sup>

x=4,750

トラス-面積 541.05 <sup>m<sup>2</sup></sup>  
 合計面積 541.05 <sup>m<sup>2</sup></sup> = (x0.3025 = 163.66坪) = 163.65坪  
 除去面積 0.97 <sup>m<sup>2</sup></sup> = 0.29坪  
 割込面積 540.08 <sup>m<sup>2</sup></sup> = 163.36坪

y=150

y=200