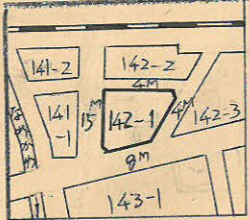


課	長	係	長	測量士	係

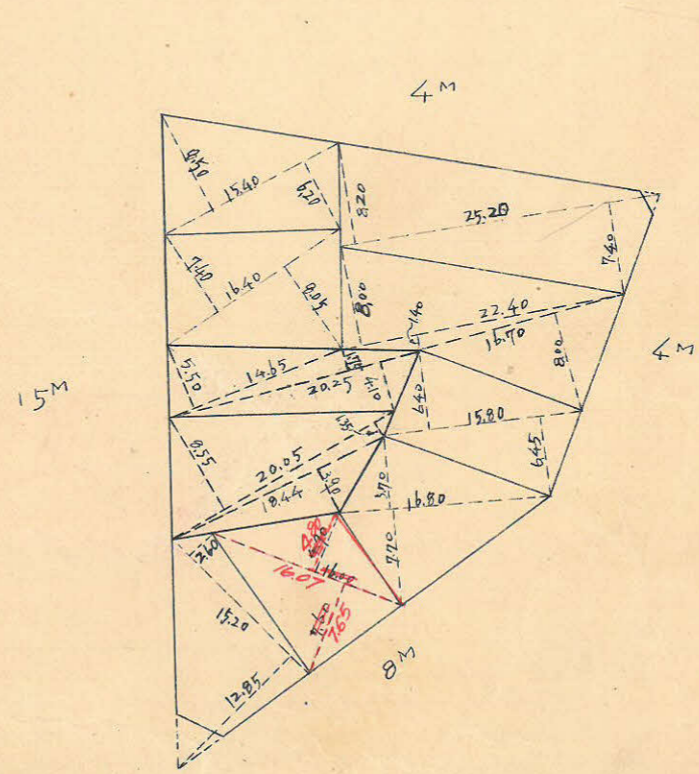
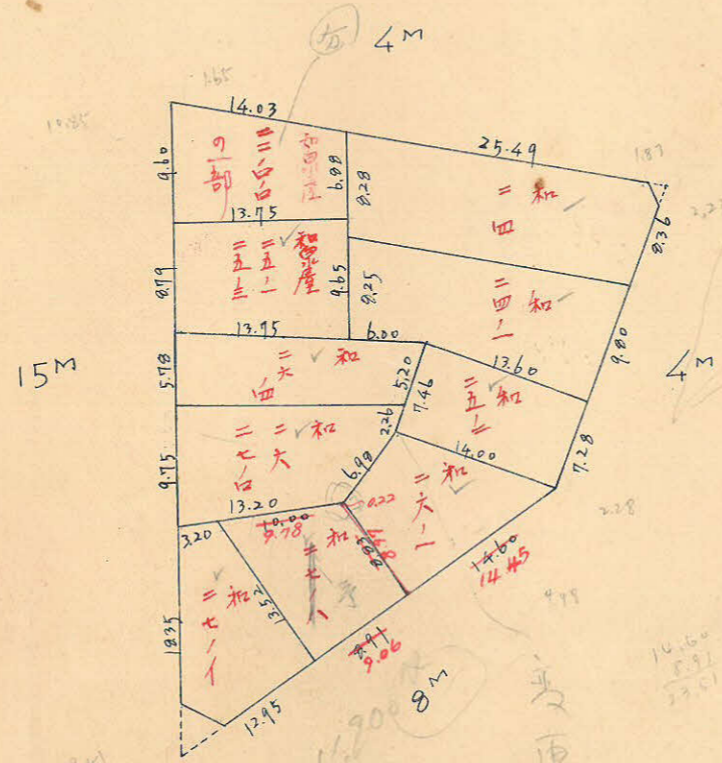
(分筆前)
確定面積平面圖 $S = \frac{1}{600}$

ブロック番号 中央 142~1 号

新地名 町 丁目
 年 月 日

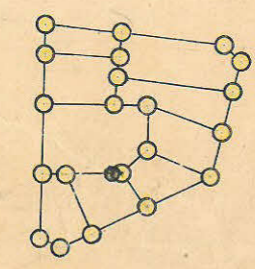


この図面等は、土地区画整理事業に関する参考資料として提供しています。
 ○図面等は換地処分時のものであり、現在の状況とは異なる場合があります。
 ○図面等によって、境界等が確定されるものではありません。



$1.20 \text{ m}^2 = 0.36 \text{ 坪}$

$7.56 \text{ m}^2 = 2.28 \text{ 坪}$

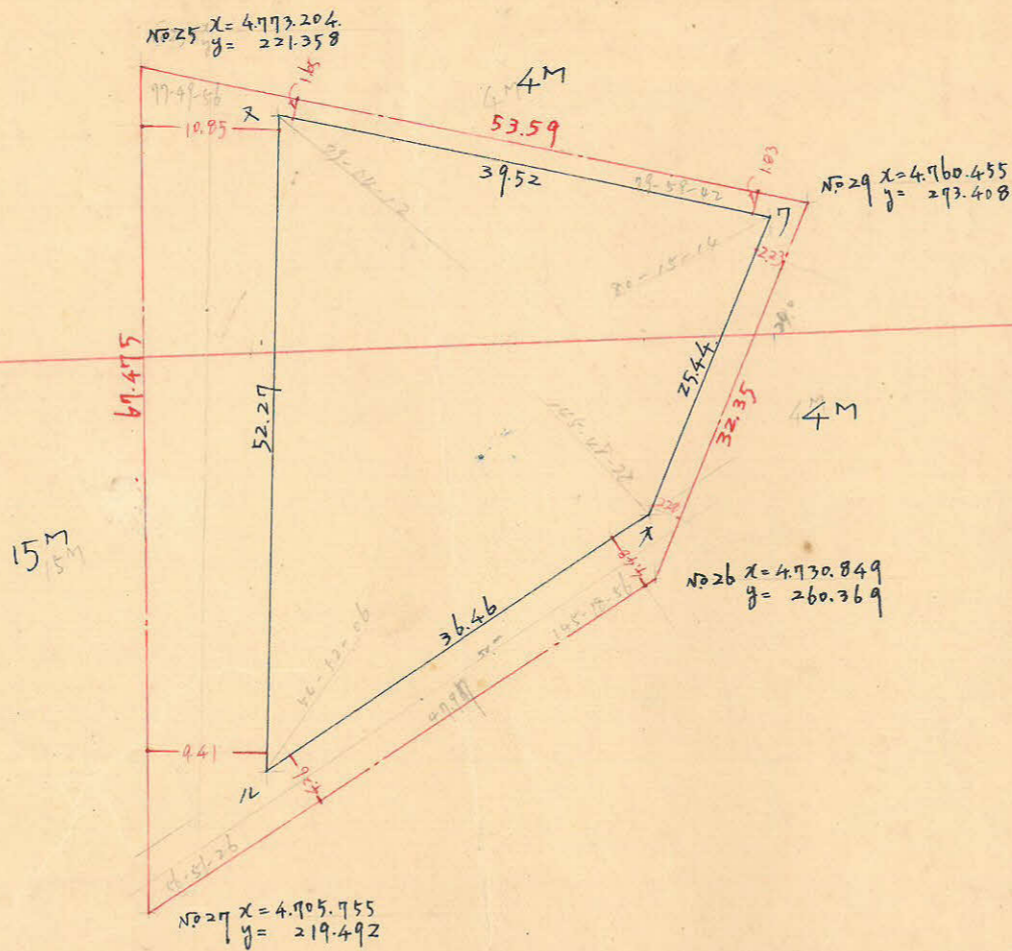


口ト 9. 杭 21.

中央 | 42-1 | ブロック

精度 1/5,500

この図面等は、土地区画整理事業に関する参考資料として提供しています。
 ○図面等は換地処分時のものであり、現在の状況とは異なる場合があります。
 ○図面等によって、境界等が確定されるものではありません。



x=4700

測量	1 x	2 yx	3 y	4 y	5 y	6	3x4	1x6
又	4760.886	- 52.192		232.108	- 2898			
11	4716.694	+ 19.297	- 32.895	229.210	+ 30.938	+ 28.040	- 7.539.863	+ 132.256.100
又	4735.991	+ 27.264	+ 42.561	260.148	+ 10.287	+ 41.225	+ 11.072.159	+ 195.241.229
17	4759.255	+ 9.631	+ 32.895	270.435	- 38.327	- 28.040	+ 8.895.959	- 133.469.510
又	4760.886	- (52.192)	- 42.561	232.108	- (2898)	- 41.225	- 9.878.749	- 196.597.325
Σ			0			0	+ 2,549.506 m ²	- 2,549.506 m ²

Σ = 1,274.753 m²

合計面積 1,274.75 m² (x 0.3025 = 385.61坪) = 385.55坪
 削除面積 1.56 + 1.20 = 2.76 " = 2.64坪
 別込面積 1,265.99 m² = 382.91坪

y=200

y=200