

| | | | | | |
|---|---|---|---|-----|---|
| 課 | 長 | 係 | 長 | 測量士 | 係 |
| | | | | | |

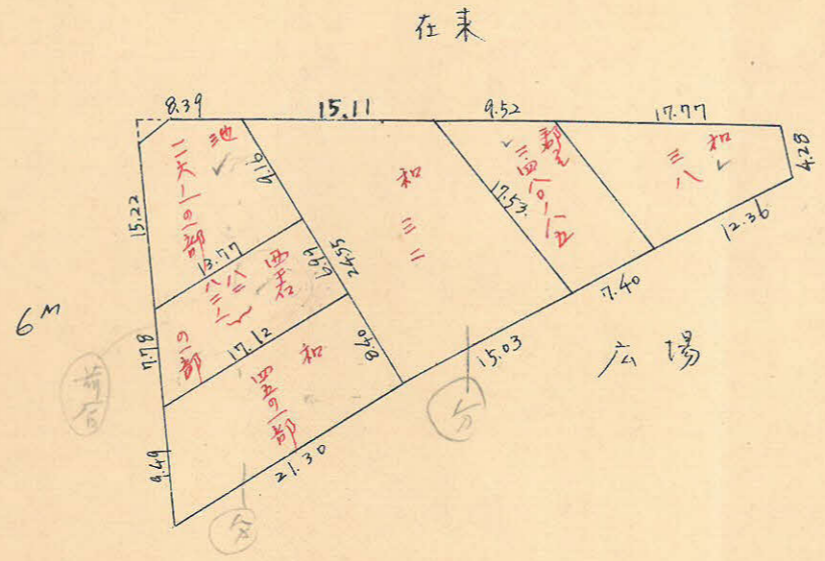
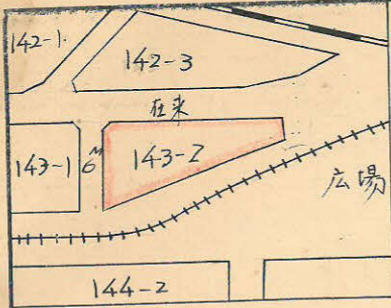
(分筆前)
確定面積平面圖 $S = \frac{1}{600}$

ブロック番号 中央 143-2 号

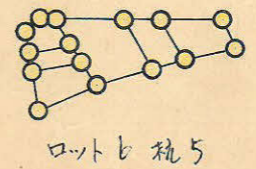
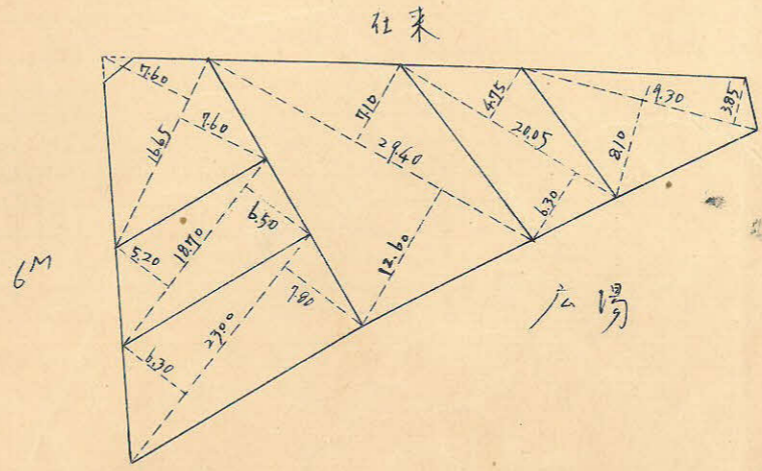
新地名 町 丁目

530年7月26日

この図面等は、土地区画整理事業に関する参考資料として提供しています。
○図面等は換地処分時のものであり、現在の状況とは異なる場合があります。
○図面等によって、境界等が確定されるものではありません。

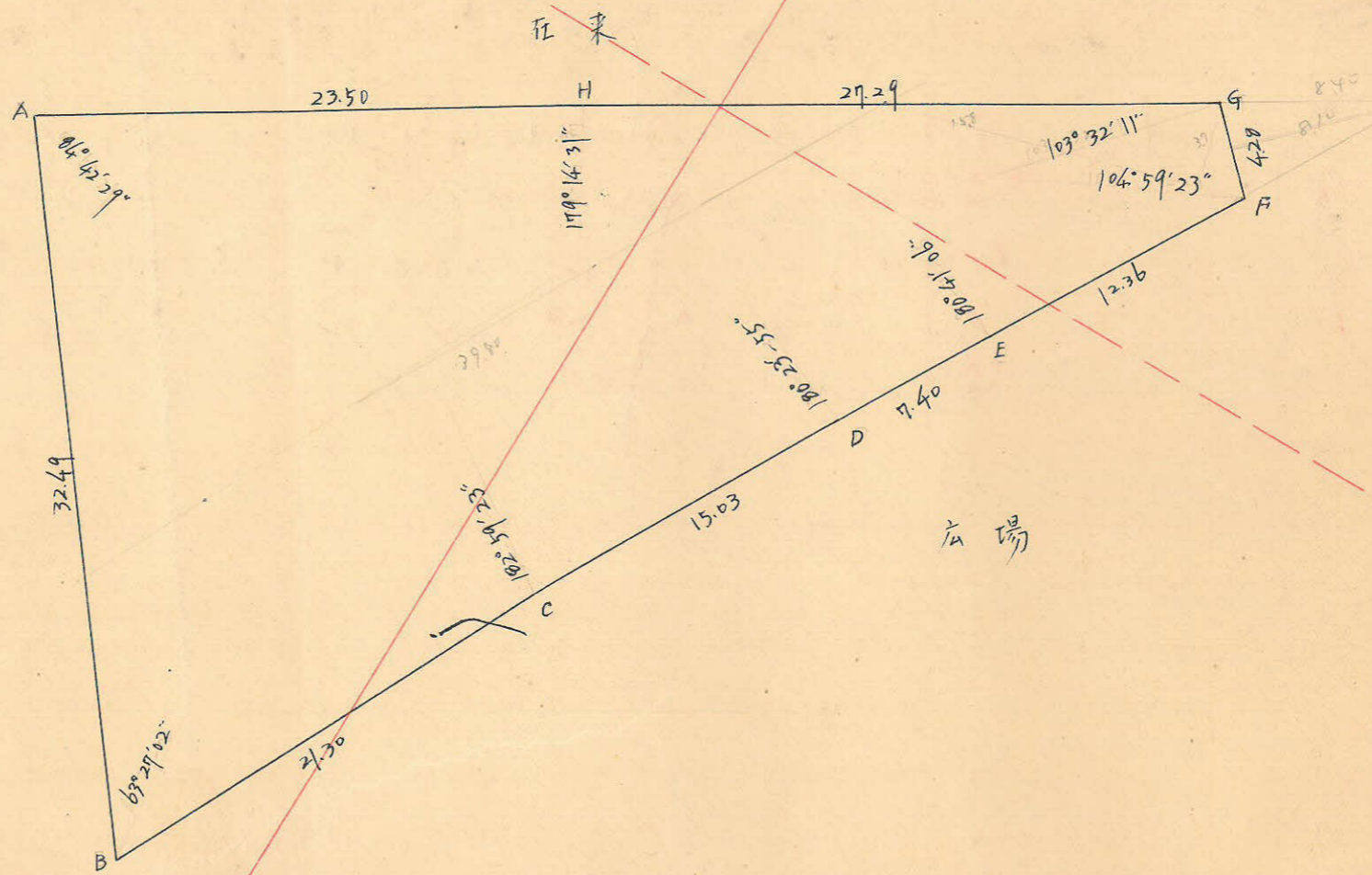


$2.56 \text{ m}^2 = 0.77 \text{ 坪}$



143-2 フロッグ 縮尺 1/300 精度 1/5.500

この図面等は、土地区画整理事業に関する参考資料として提供しています。
 ○図面等は換地処分時のものであり、現在の状況とは異なる場合があります。
 ○図面等によって、境界等が確定されるものではありません。



| 測点 | 1 | 2 | 3 | 4 | 5 | 6 | 3x4 | 1x6 |
|----|----------|------------|----------|---------|------------|----------|--------------|---------------|
| A | 4726.622 | - 25.728 | - 6.578 | 275.092 | + 19.772 | + 29.096 | - 1.939.615 | + 137.004.161 |
| B | 4708.694 | + 19.150 | + 32.304 | 294.864 | + 8.324 | + 16.604 | + 4.826.489 | + 78.501.122 |
| C | 4727.866 | + 13.154 | + 19.606 | 304.188 | + 7.280 | + 10.908 | + 6.106.642 | + 51.714.806 |
| D | 4740.998 | + 6.452 | + 17.155 | 315.096 | + 3.628 | + 9.816 | + 5.405.472 | + 46.600.969 |
| E | 4747.450 | + 10.783 | + 13.729 | 321.284 | + 6.188 | + 7.165 | + 4.410.908 | + 15.059.554 |
| F | 4758.153 | + 3.026 | - 11.208 | 318.261 | - 3.023 | - 26.305 | - 3.567.069 | - 125.242.814 |
| G | 4761.179 | - 14.234 | - 26.757 | 294.979 | - 23.282 | - 43.169 | - 7.892.753 | - 204.920.869 |
| H | 4746.945 | - 12.523 | - 38.251 | 275.092 | - 19.887 | - 0.115 | - 10.522.544 | - 544.459 |
| S | | (- 25.728) | | | (+ 19.772) | | | |

$+ 1.827.530 \text{ m}^2 - 1.827.530 \text{ m}^2 / 2 = 913.765 \text{ m}^2$

合計面積 913.765 m² (x 0.3025 = 276.41坪) = 276.40坪
 算出面積 913.78 m² (x 0.3025 = 276.41坪) = 276.40坪
 面積差 2.56 m² = 0.77坪
 合計面積 911.22 m² = 275.63坪

X=49700

6M

在来

広場

合計面積
算出面積
面積差
合計面積

Y=250