

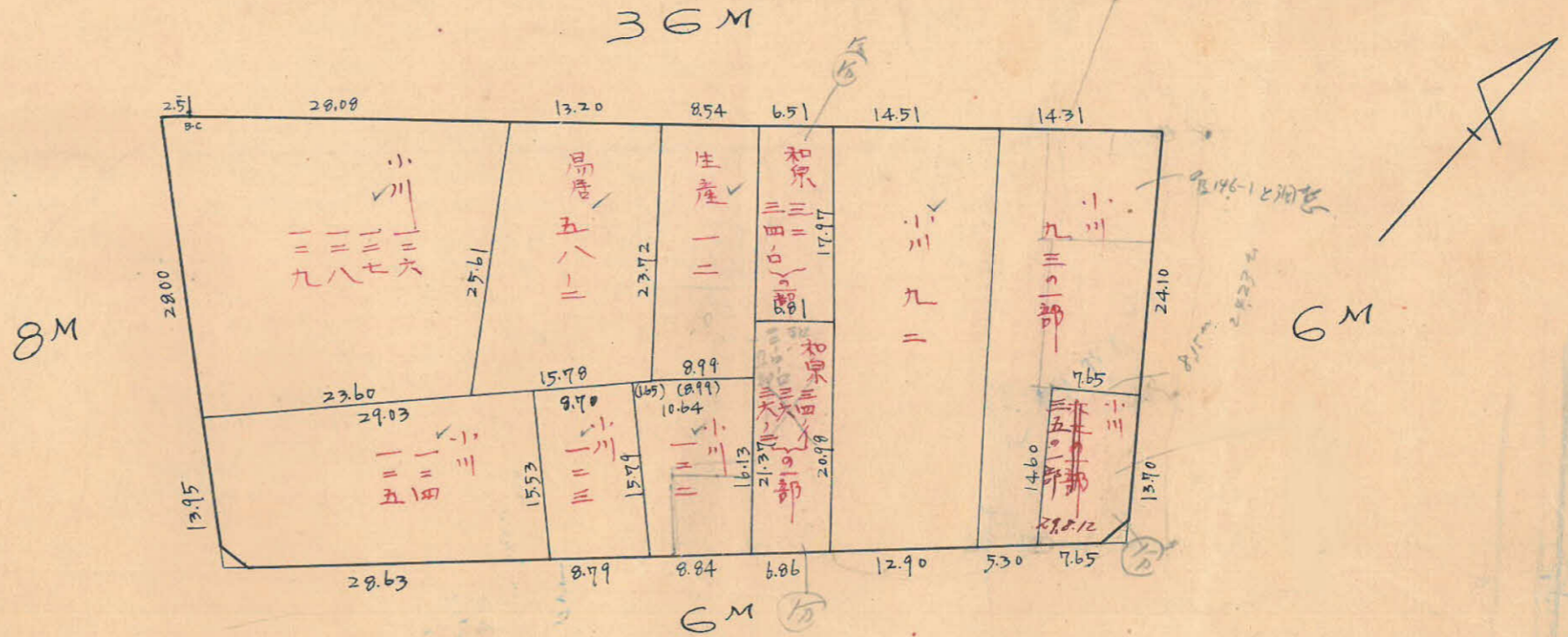
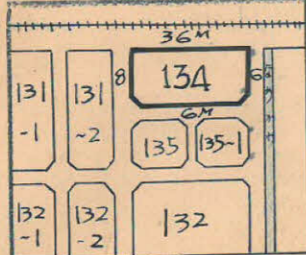
課長	係長	測量士	係

(分筆前)
確定面積平面圖

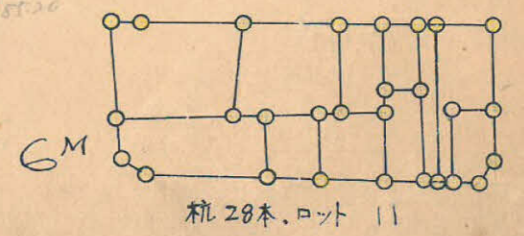
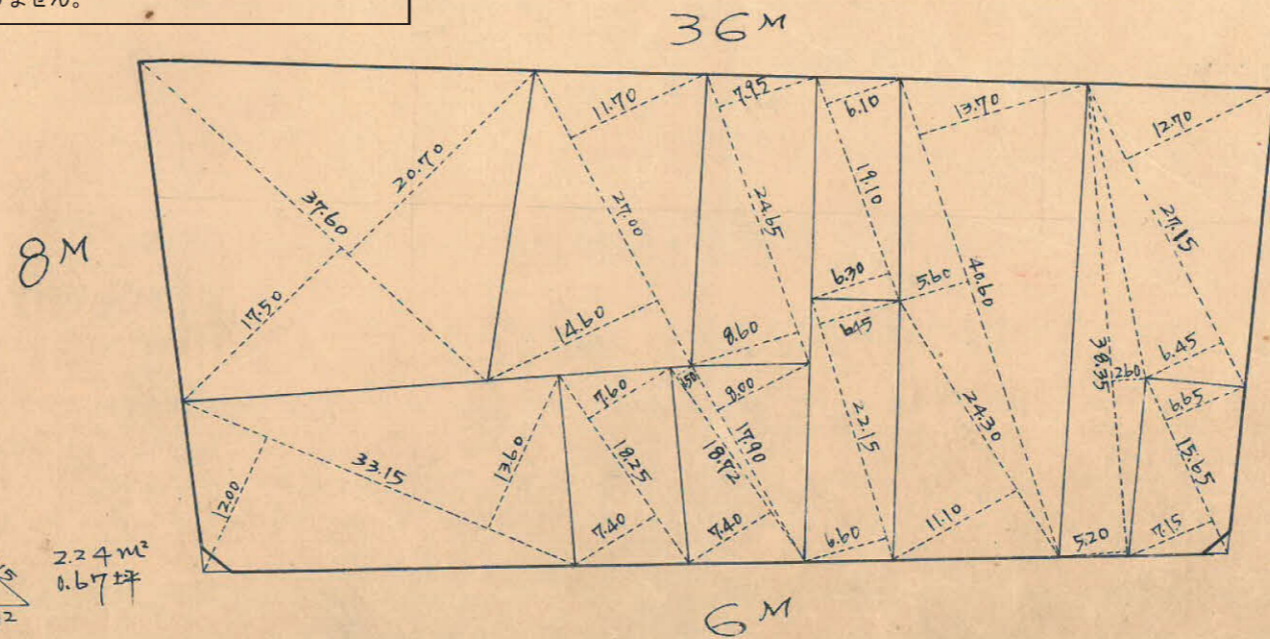
$S = \frac{1}{600}$

ブロック番号 中央 134 号

新地名 町 丁目
年 月 日



この図面等は、土地区画整理事業に関する参考資料として提供しています。
 ○図面等は換地処分時のものであり、現在の状況とは異なる場合があります。
 ○図面等によって、境界等が確定されるものではありません。

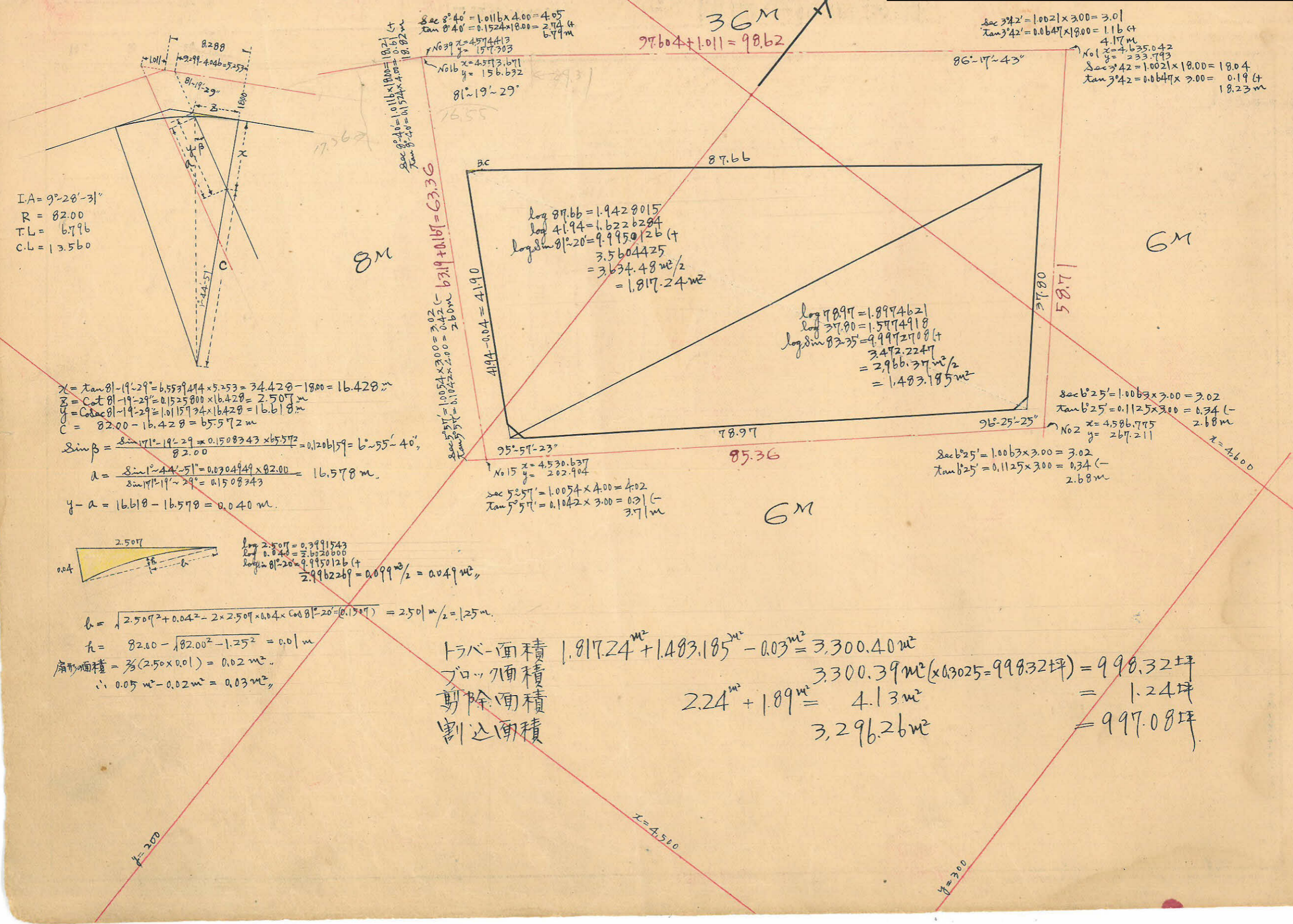


$2.24m^2$
 $0.67坪$

$1.89m^2$
 $0.57坪$

1.34 BL. 精度 1/1000

この図面等は、土地区画整理事業に関する参考資料として提供しています。
 ○図面等は換地処分時のものであり、現在の状況とは異なる場合があります。
 ○図面等によって、境界等が確定されるものではありません。



IA = 9°28'31"
 R = 82.00
 T.L = 67.96
 C.L = 13.560

$$x = \tan 81^{\circ}19'29'' = 6.5539414 \times 5.253 = 34.428 - 18.00 = 16.428 \text{ m}$$

$$z = \text{Cat } 81^{\circ}19'29'' = 0.1525800 \times 16.428 = 2.507 \text{ m}$$

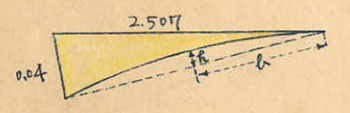
$$y = \text{Cot } 81^{\circ}19'29'' = 0.151734 \times 16.428 = 16.618 \text{ m}$$

$$C = 82.00 - 16.428 = 65.572 \text{ m}$$

$$\sin \beta = \frac{\sin 17^{\circ}19'29'' \times 0.1508343 \times 65.572}{82.00} = 0.1206159 = 6^{\circ}55'40''$$

$$a = \frac{\sin 1^{\circ}44'51'' \times 82.00}{\sin 17^{\circ}19'29''} = 16.578 \text{ m}$$

$$y - a = 16.618 - 16.578 = 0.040 \text{ m}$$



$$\log 2.507 = 0.3991543$$

$$\log 0.04 = 2.6020600$$

$$\log \sin 81^{\circ}20' = 9.9950126 (+)$$

$$2.9962269 = 0.099 \text{ m}^2 = 0.049 \text{ m}^2$$

$$b = \sqrt{2.507^2 + 0.04^2 - 2 \times 2.507 \times 0.04 \times \cos 81^{\circ}20'} = 2.501 \text{ m} = 1.25 \text{ m}$$

$$h = 82.00 - \sqrt{82.00^2 - 1.25^2} = 0.01 \text{ m}$$

$$\text{扇形面積} = \frac{1}{2} (2.50 \times 0.01) = 0.02 \text{ m}^2$$

$$\therefore 0.05 \text{ m}^2 - 0.02 \text{ m}^2 = 0.03 \text{ m}^2$$

$$\sec 8^{\circ}40' = 1.0116 \times 4.00 = 4.05$$

$$\tan 8^{\circ}40' = 0.1524 \times 18.00 = 2.74 \text{ m}$$

$$\text{No } 39 \begin{cases} x = 4574.413 \\ y = 1577303 \end{cases}$$

$$\text{No } 16 \begin{cases} x = 45773.671 \\ y = 156.632 \end{cases}$$

$$81^{\circ}19'29''$$

$$\sec 5^{\circ}57' = 1.0054 \times 3.00 = 3.02$$

$$\tan 5^{\circ}57' = 0.1042 \times 3.00 = 0.31 \text{ m}$$

$$\text{No } 15 \begin{cases} x = 4530.637 \\ y = 202.904 \end{cases}$$

$$95^{\circ}57'23''$$

$$\log 87.66 = 1.9428015$$

$$\log 41.94 = 1.6226284$$

$$\log \sin 81^{\circ}20' = 9.9950126 (+)$$

$$3.5604425$$

$$= 3.634.48 \text{ m}^2 / 2$$

$$= 1.817.24 \text{ m}^2$$

$$\log 78.97 = 1.8974621$$

$$\log 37.80 = 1.5774918$$

$$\log \sin 83^{\circ}35' = 9.9972708 (+)$$

$$3.472.2247$$

$$= 2.966.37 \text{ m}^2 / 2$$

$$= 1.483.185 \text{ m}^2$$

$$\sec 6^{\circ}25' = 1.0069 \times 3.00 = 3.02$$

$$\tan 6^{\circ}25' = 0.1125 \times 3.00 = 0.34 \text{ m}$$

$$\text{No } 2 \begin{cases} x = 4586.775 \\ y = 267.211 \end{cases}$$

$$x = 46.00$$

$$\sec 6^{\circ}25' = 1.0063 \times 3.00 = 3.02$$

$$\tan 6^{\circ}25' = 0.1125 \times 3.00 = 0.34 \text{ m}$$

トラバ面積 $1.817.24 \text{ m}^2$
 ブロック面積 $1.483.185 \text{ m}^2$
 削除面積 0.03 m^2
 割込面積 $3.300.40 \text{ m}^2$

$3.300.39 \text{ m}^2 \times 0.3025 = 998.32 \text{ 坪}$
 $2.24 \text{ m}^2 + 1.89 \text{ m}^2 = 4.13 \text{ m}^2 = 1.24 \text{ 坪}$
 $3,296.26 \text{ m}^2 = 997.08 \text{ 坪}$