

課長	係長	測量士	係
			〇

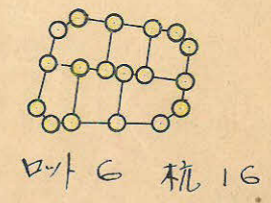
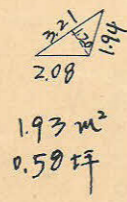
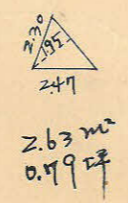
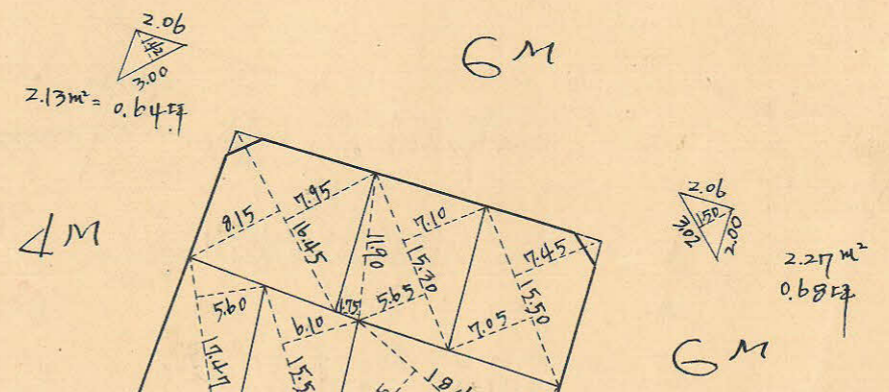
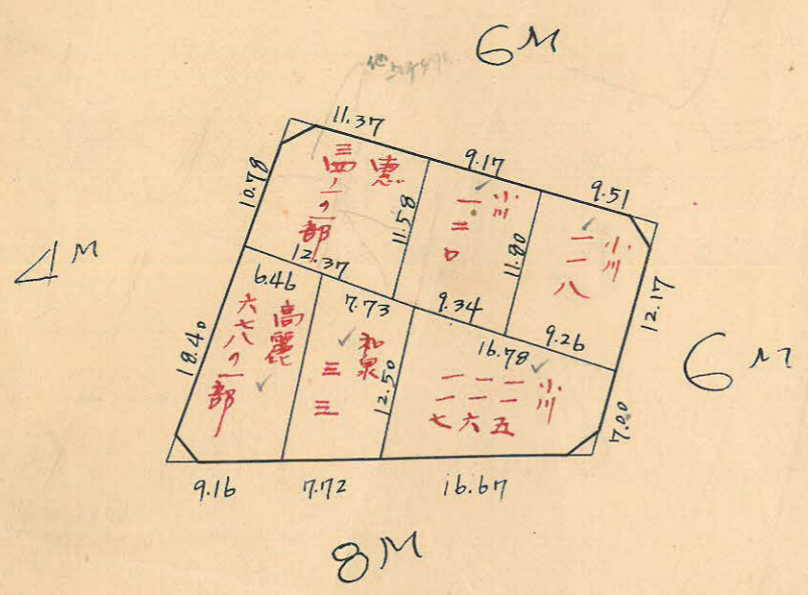
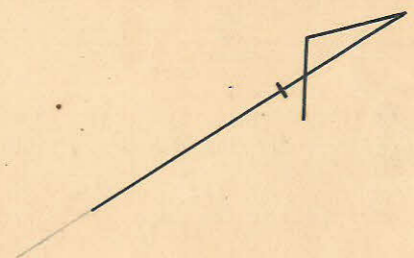
(分筆前)
確定面積平面圖 $S = \frac{1}{600}$

ブロック番号 **中央 135~** 号

新地名 _____ 町 _____ 丁目 _____
 年 _____ 月 _____ 日

131	131	134
-1	-2	135 135-1
132	132	132
-1	-2	

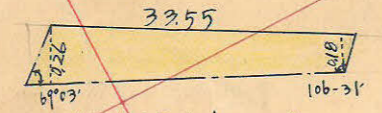
この図面等は、土地区画整理事業に関する参考資料として提供しています。
 ○図面等は換地処分時のものであり、現在の状況とは異なる場合があります。
 ○図面等によって、境界等が確定されるものではありません。



この図面等は、土地区画整理事業に関する参考資料として提供しています。
 ○図面等は換地処分時のものであり、現在の状況とは異なる場合があります。
 ○図面等によって、境界等が確定されるものではありません。

135-1 BL

精度 1/7000

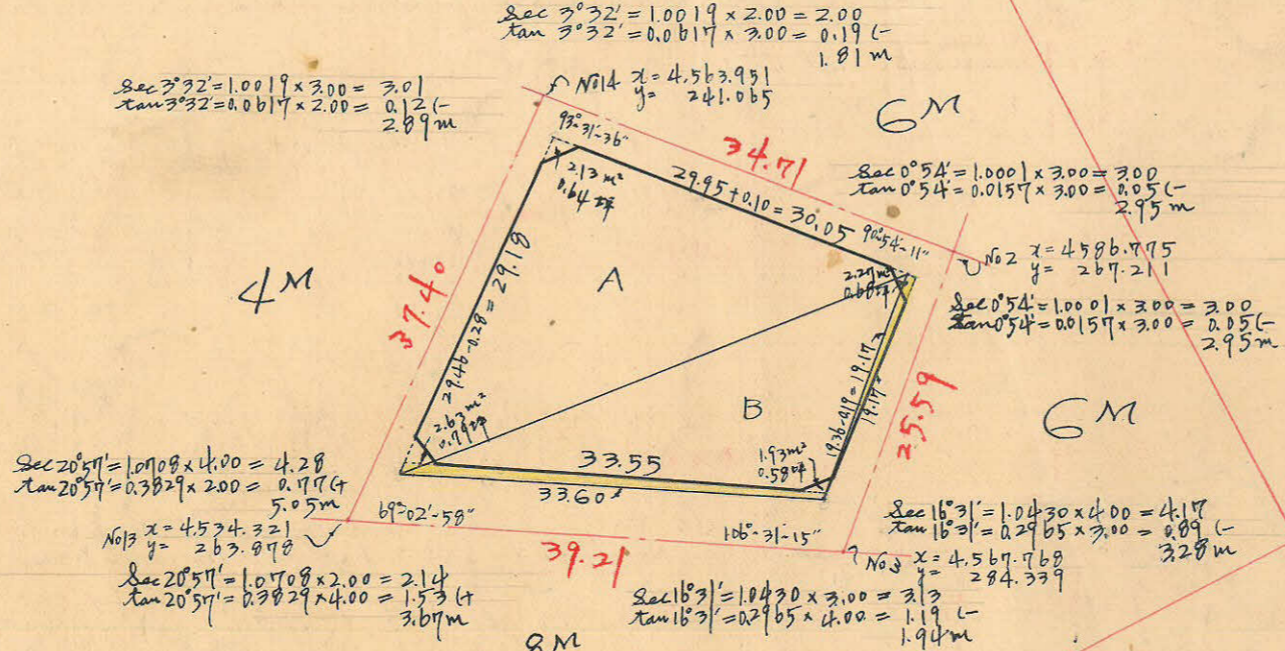


$$\begin{aligned} \sec 20.57^\circ &= 1.0708 \times 0.26 = 0.28 \text{ m} \\ \tan 20.57^\circ &= 0.3829 \times 0.26 = 0.10 \text{ m} \\ \sec 16.31^\circ &= 1.0430 \times 0.18 = 0.19 \text{ m} \\ \tan 16.31^\circ &= 0.2965 \times 0.18 = 0.05 \text{ m} \end{aligned}$$

$$S_1 = \frac{1}{2} (0.26 + 0.18) \times \frac{1}{2} (33.55 + 33.60) = 7.39 \text{ m}^2$$



$$S_2 = \frac{1}{2} (19.17 \times 0.10) = 1.92 \text{ m}^2$$



$$\begin{aligned} \sec 20.57^\circ &= 1.0708 \times 4.00 = 4.28 \\ \tan 20.57^\circ &= 0.3829 \times 4.00 = 1.531 \text{ (t)} \\ \text{No. 13 } x &= 4.534, y = 263.878 \\ \sec 20.57^\circ &= 1.0708 \times 2.00 = 2.14 \\ \tan 20.57^\circ &= 0.3829 \times 4.00 = 1.531 \text{ (t)} \end{aligned}$$

$$\begin{aligned} \sec 16.31^\circ &= 1.0430 \times 4.00 = 4.17 \\ \tan 16.31^\circ &= 0.2965 \times 4.00 = 1.19 \text{ (t)} \\ \text{No. 3 } x &= 4.567, y = 284.339 \\ \sec 16.31^\circ &= 1.0430 \times 3.00 = 3.13 \\ \tan 16.31^\circ &= 0.2965 \times 4.00 = 1.19 \text{ (t)} \end{aligned}$$

A.

$$\begin{aligned} \log 29.95 &= 1.4763968 \\ \log 29.46 &= 1.4692327 \\ \log \sin 86^\circ 28' &= 9.9991734 \\ &2.9448032 \\ &= 880.65 \text{ m}^2 / 2 = 440.325 \text{ m}^2 \end{aligned}$$

B.

$$\begin{aligned} \log 33.60 &= 1.5263393 \\ \log 19.36 &= 1.2869054 \\ \log \sin 73^\circ 29' &= 9.9816995 \\ &= 2.7949442 \\ &= 623.65 \text{ m}^2 / 2 = 311.825 \text{ m}^2 \end{aligned}$$

トコバ-面積 $440.325 + 311.825 - 7.39 + 1.92 = 746.68 \text{ m}^2$
 剪除面積 $2.13 + 2.27 + 1.93 + 2.63 = 8.96 \text{ m}^2 = 2.69 \text{ 坪}$
 合計面積 $746.68 \text{ m}^2 = (746.68 \times 0.3025 = 225.87 \text{ 坪}) = 225.84 \text{ 坪}$
 割込面積 $737.72 \text{ m}^2 = 223.15 \text{ 坪}$