

課長	係長	測量士	係

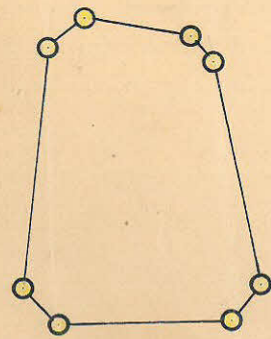
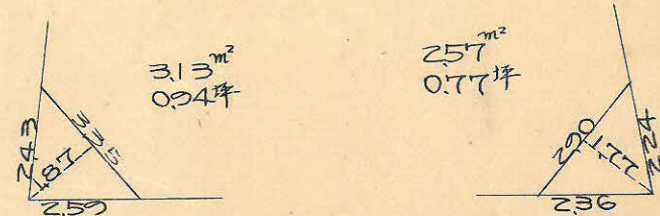
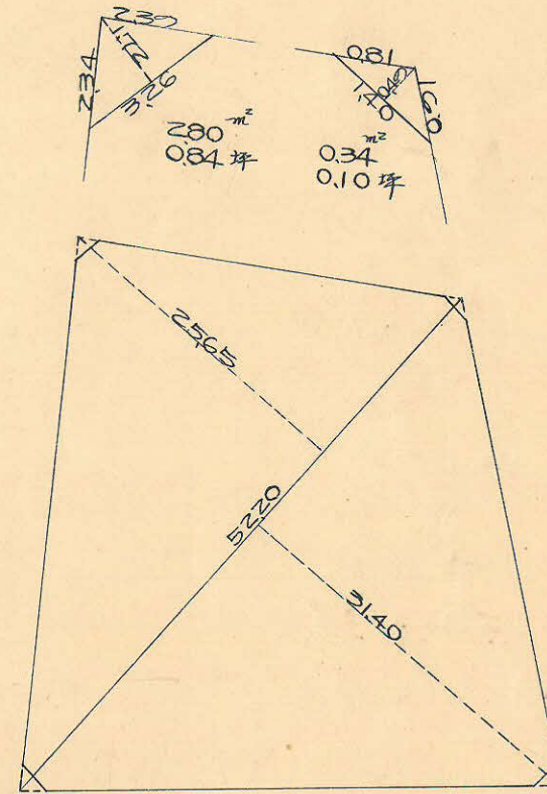
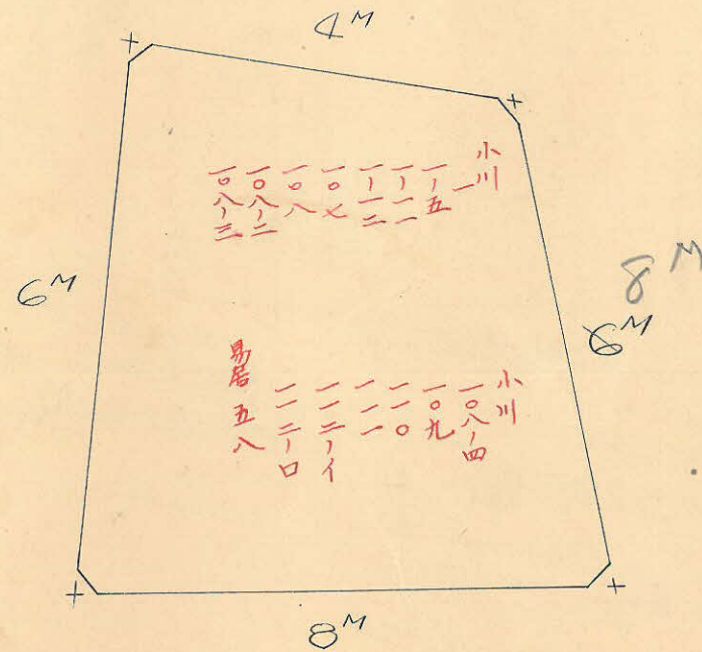
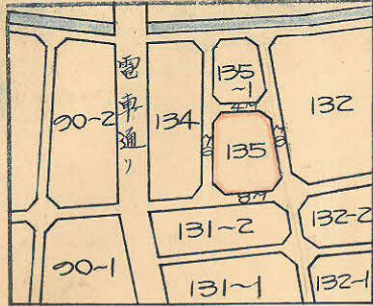
(分筆前)

確定面積平面圖 $S = \frac{1}{600}$

ブロック番号 中央

135号

新地名 町 丁目
年 月 日



ロット=1
杭=8

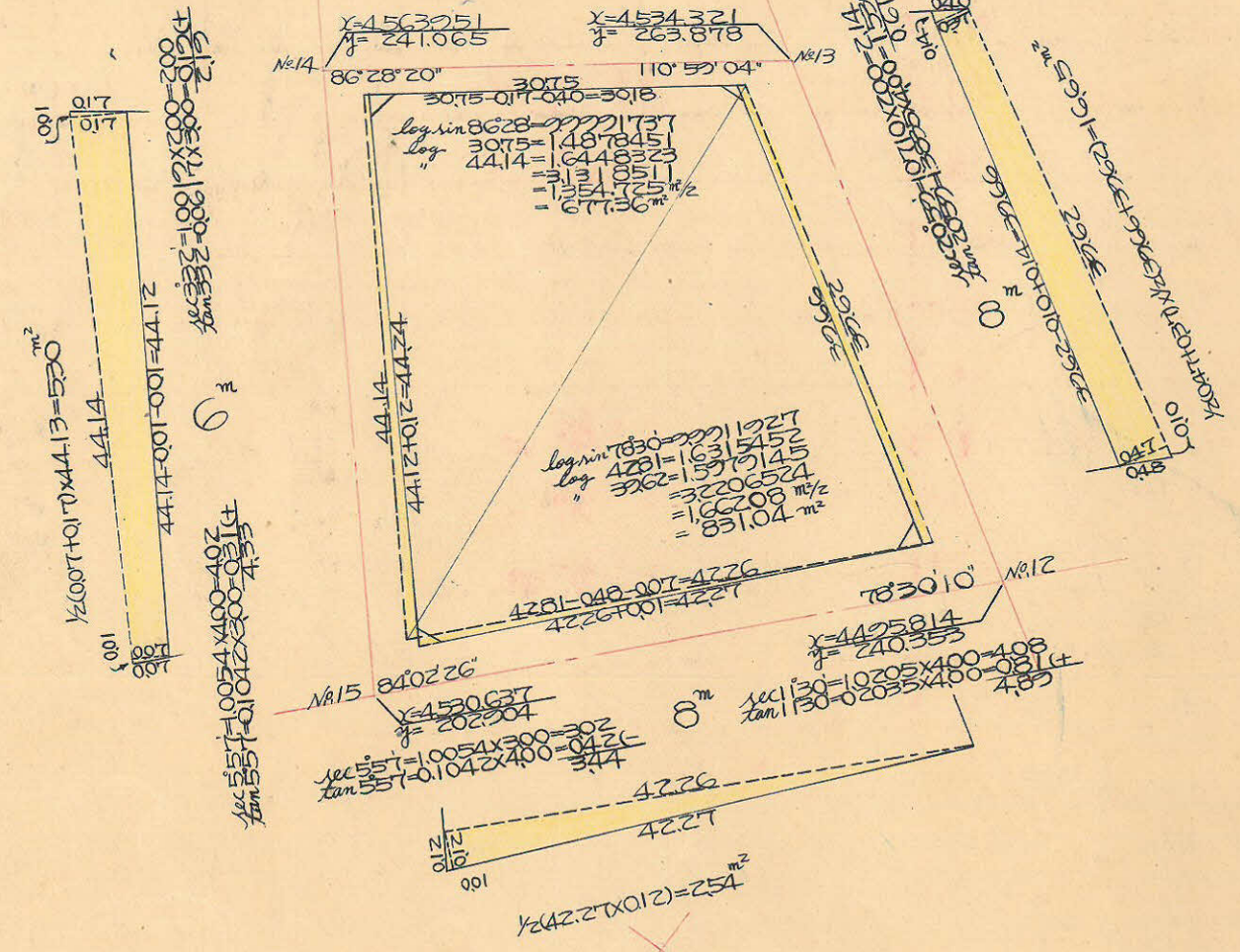
この図面等は、土地区画整理事業に関する参考資料として提供しています。
○図面等は換地処分時のものであり、現在の状況とは異なる場合があります。
○図面等によって、境界等が確定されるものではありません。

y=200

y=300

$$\frac{\sec 33.2^\circ - 1.0012 \times 300}{\tan 33.2^\circ - 0.0617 \times 200} = \frac{301}{3.13} \quad 4 \text{ m}$$

$$\frac{\sec 20.59^\circ - 1.0710 \times 400}{\tan 20.59^\circ - 0.3835 \times 200} = \frac{4.78}{3.51}$$



合計面積 $677.36 + 831.04 + 254 - 166.5 - 530 = 1488.77 \text{ m}^2 = (1.48877 \times 0.3025) = 450.42 \text{ 坪}$
 削除面積 $280 + 0.34 + 3.13 + 257 = 884 \text{ m}^2 = (884 \times 0.3025) = 267 \text{ 坪}$
 割込面積 $1,480.15 \text{ m}^2 = 447.77 \text{ 坪}$

この図面等は、土地区画整理事業に関する参考資料として提供しています。
 ○図面等は換地処分時のものであり、現在の状況とは異なる場合があります。
 ○図面等によって、境界等が確定されるものではありません。

4500