

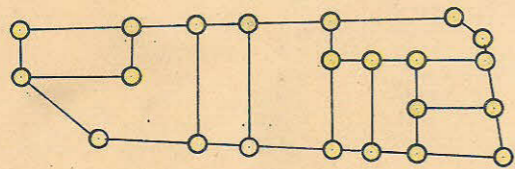
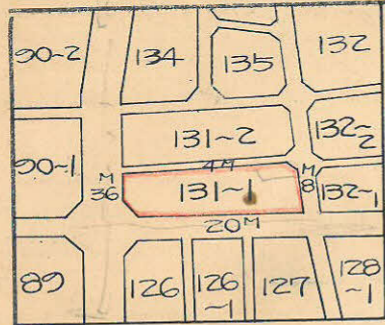
課長	係長	測量士	係

(分筆前)
確定面積平面圖 $S = \frac{1}{600}$

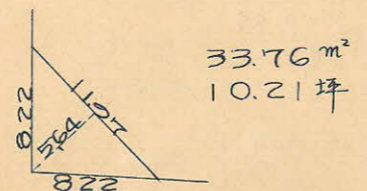
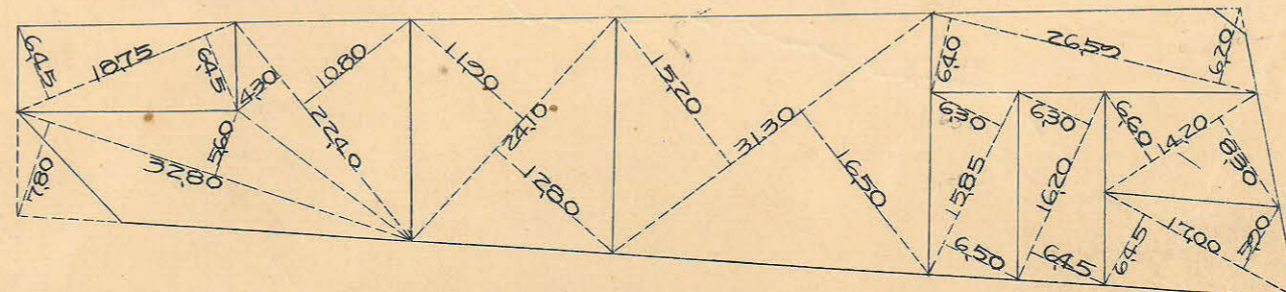
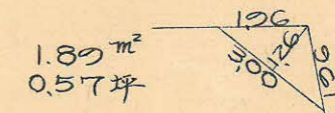
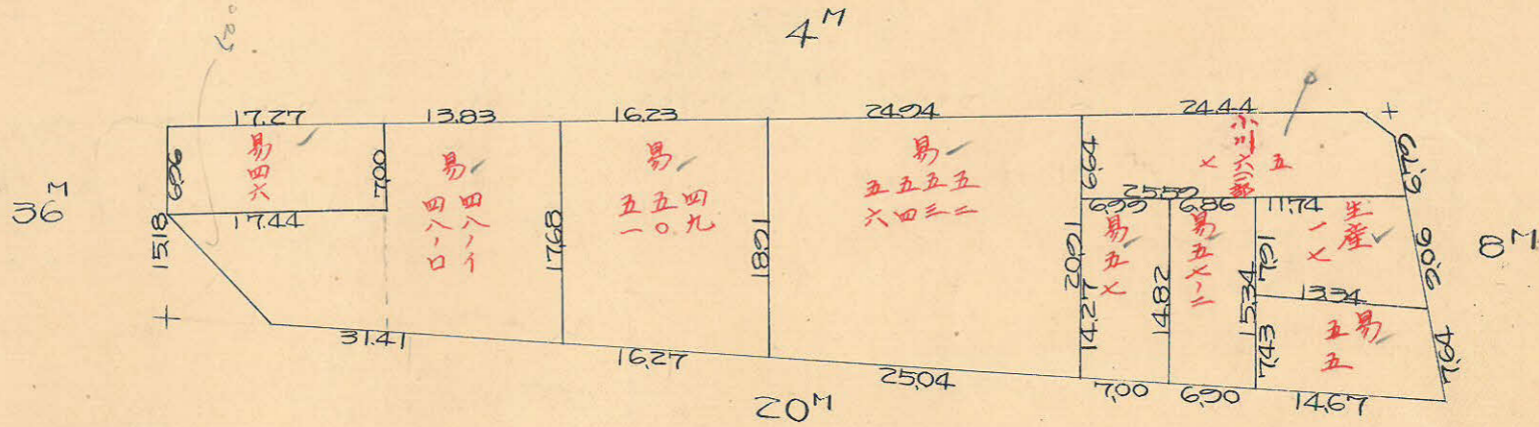
ブロック番号 中央 131~1 号

新地名 町 丁目

29年 6月 1日



杭=22
口=9



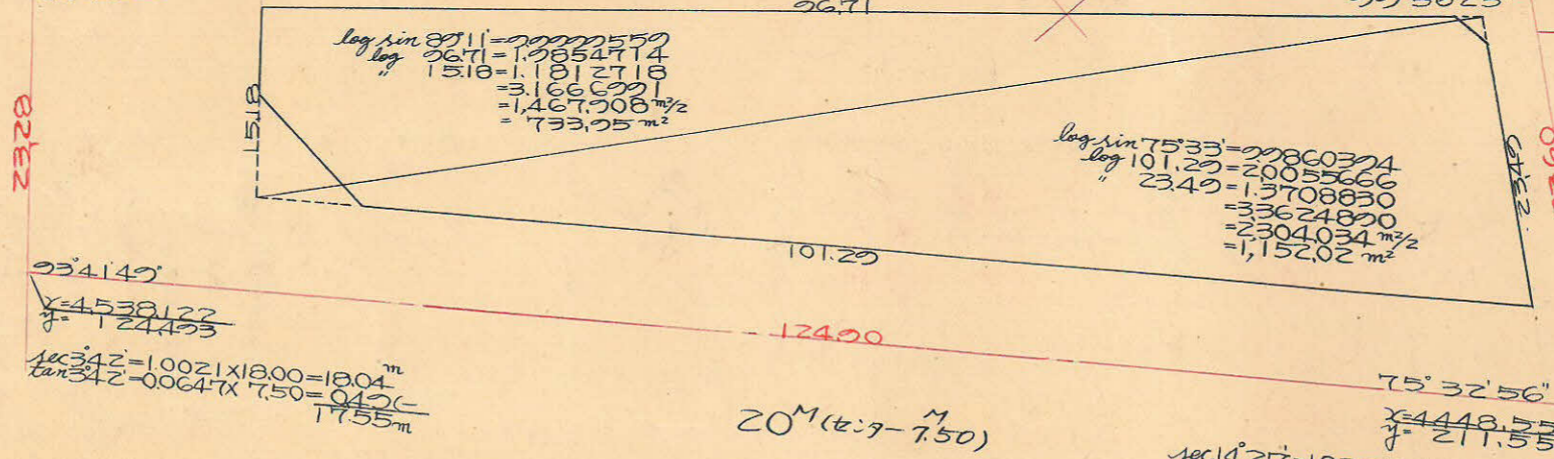
この図面等は、土地区画整理事業に関する参考資料として提供しています。
 ○図面等は換地処分時のものであり、現在の状況とは異なる場合があります。
 ○図面等によって、境界等が確定されるものではありません。

$\sec 0.42^\circ = 1.0001 \times 1800 = 1800.18$
 $\tan 0.42^\circ = 0.00143 \times 200 = 0.286$
 $\sec 3.42^\circ = 1.0021 \times 1800 = 1803.78$
 $\tan 3.42^\circ = 0.00647 \times 1800 = 11.646$

$\sec 0.42^\circ = 1.0001 \times 1800 = 1800.18$
 $\tan 0.42^\circ = 0.00143 \times 200 = 0.286$
 $X = 4555.382$
 $Y = 146.783$
 $20^\circ 48' 50''$
 $\sec 3.42^\circ = 1.0021 \times 1800 = 1803.78$
 $\tan 3.42^\circ = 0.00647 \times 1800 = 11.646$
 $X = 4538.122$
 $Y = 124.493$

$\sec 0.56^\circ = 1.0152 \times 400 = 406.08$
 $\tan 0.56^\circ = 0.1751 \times 200 = 35.02$
 $X = 4477.251$
 $Y = 222.033$

$\sec 0.56^\circ = 1.0152 \times 400 = 406.08$
 $\tan 0.56^\circ = 0.1751 \times 200 = 35.02$
 $\sec 14.27^\circ = 1.0327 \times 400 = 413.08$
 $\tan 14.27^\circ = 0.2577 \times 7.50 = 1.9328$
 $X = 4448.557$
 $Y = 211.550$



合計面積 $733.95 + 1,152.02 = 1885.97 \text{ m}^2 = (0.3025 = 570.50) = 570.46 \text{ 坪}$
 削除面積 $33.76 + 1.87 = 35.65 = (0.3025 = 10.78) = 10.78 \text{ 坪}$
 割込面積 $1,850.32 = 559.68 \text{ 坪}$

この図面等は、土地区画整理事業に関する参考資料として提供しています。
 ○図面等は換地処分時のものであり、現在の状況とは異なる場合があります。
 ○図面等によって、境界等が確定されるものではありません。

$X=100$

$X=4,500$

$X=4,400$