

課長	係長	測量士	係

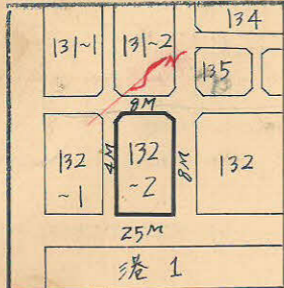
(分筆前)

確定面積平面圖  $S = \frac{1}{660}$

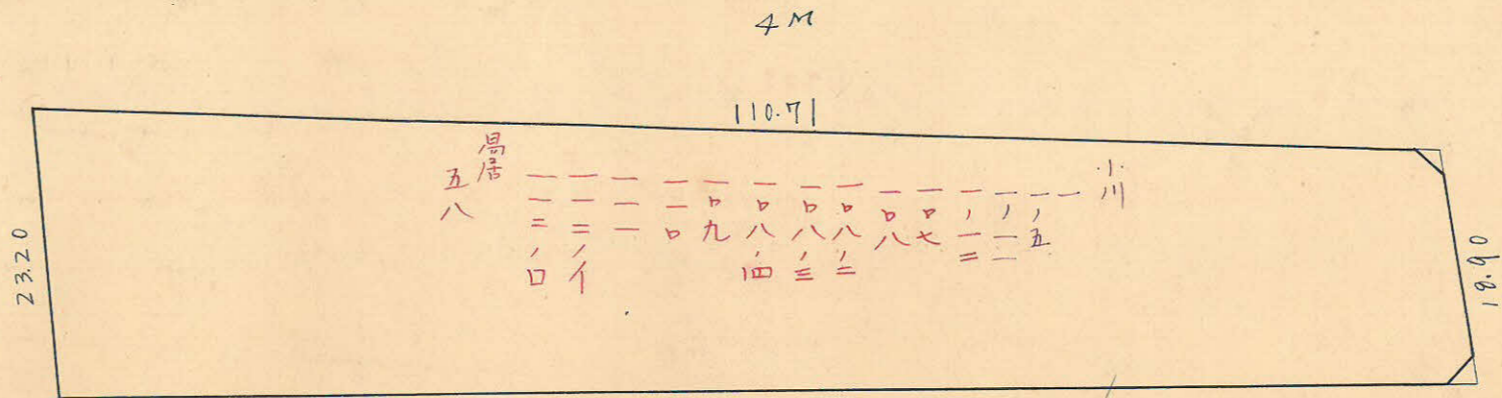
ブロック番号 中央 132-2 号

新地名 町 丁目

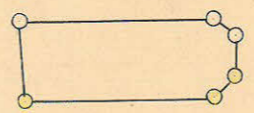
年 月 日



25M

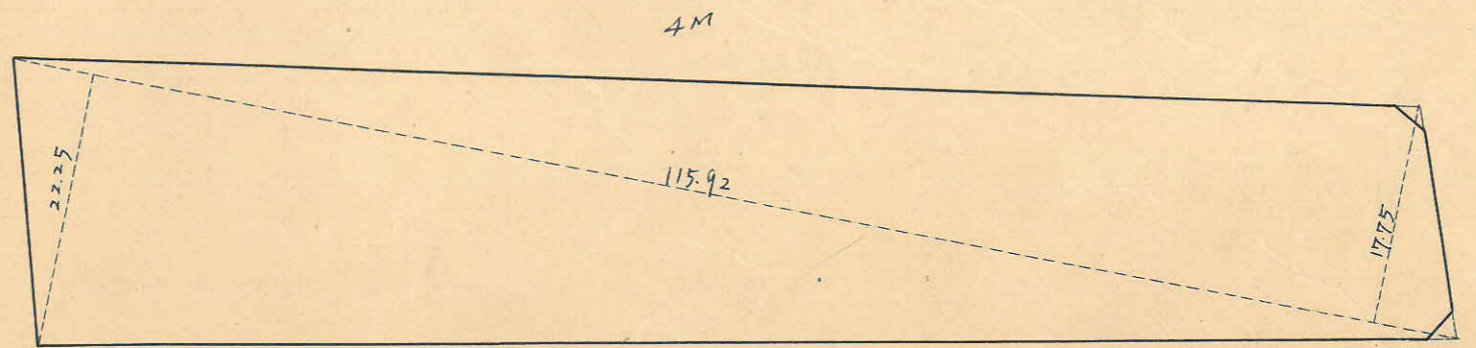


111.61  
8M

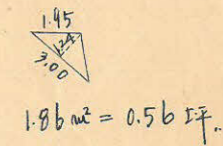


杭6. ロット1.

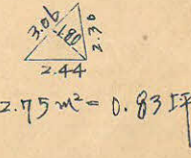
25M



8M



1.86㎡ = 0.56坪

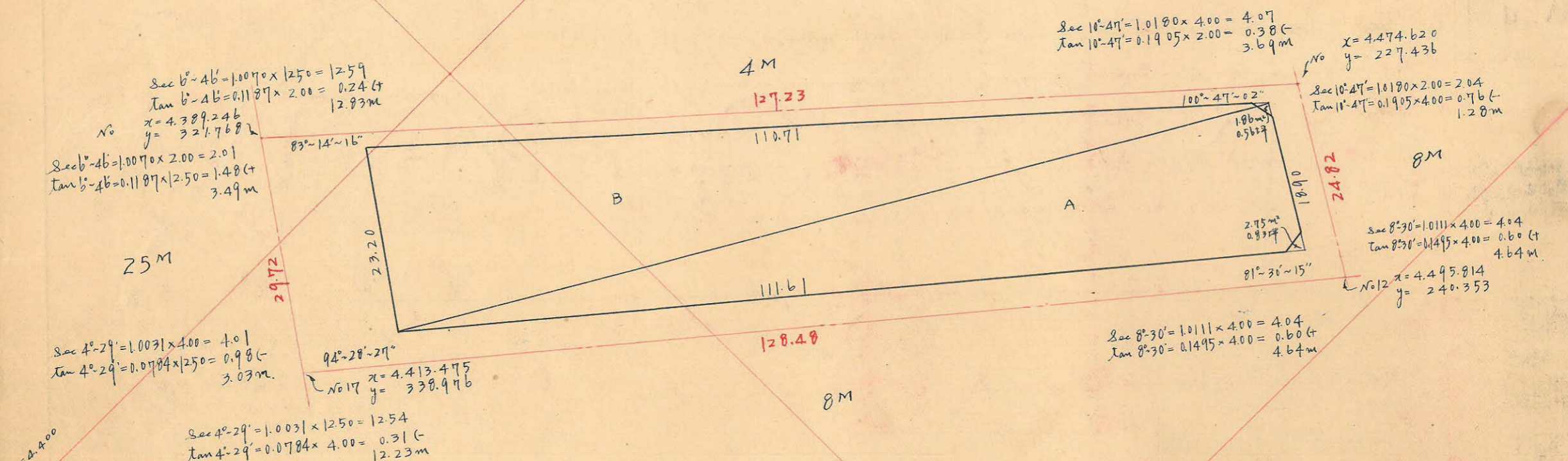


2.75㎡ = 0.83坪

この図面等は、土地区画整理事業に関する参考資料として提供しています。  
 ○図面等は換地処分時のものであり、現在の状況とは異なる場合があります。  
 ○図面等によって、境界等が確定されるものではありません。

この図面等は、土地区画整理事業に関する参考資料として提供しています。  
 ○図面等は換地処分時のものであり、現在の状況とは異なる場合があります。  
 ○図面等によって、境界等が確定されるものではありません。

132-2 Block.



$\text{Sec } b \sim 4b = 1.0070 \times 2.50 = 2.519$   
 $\text{Tan } b \sim 4b = 0.1187 \times 2.00 = 0.2374$   
 $x = 4.389.246$   
 $y = 321.7682$   
 $\text{No. } 10$

$\text{Sec } b \sim 4b = 1.0070 \times 2.00 = 2.014$   
 $\text{Tan } b \sim 4b = 0.1187 \times 2.50 = 2.9675$   
 $\text{No. } 11$

$\text{Sec } 4^\circ-29' = 1.0031 \times 4.00 = 4.0124$   
 $\text{Tan } 4^\circ-29' = 0.0784 \times 2.50 = 0.1960$   
 $\text{No. } 17$

$\text{Sec } 4^\circ-29' = 1.0031 \times 2.50 = 2.5078$   
 $\text{Tan } 4^\circ-29' = 0.0784 \times 4.00 = 0.3136$   
 $\text{No. } 17$

$\text{Sec } 10^\circ-47' = 1.0180 \times 4.00 = 4.072$   
 $\text{Tan } 10^\circ-47' = 0.1905 \times 2.00 = 0.381$   
 $\text{No. } 10$

$x = 4.474.620$   
 $y = 227.436$

$\text{Sec } 10^\circ-47' = 1.0180 \times 2.00 = 2.036$   
 $\text{Tan } 10^\circ-47' = 0.1905 \times 4.00 = 0.762$   
 $\text{No. } 11$

$\text{Sec } 8^\circ-30' = 1.0111 \times 4.00 = 4.0444$   
 $\text{Tan } 8^\circ-30' = 0.1495 \times 4.00 = 0.598$   
 $\text{No. } 12$

$x = 4.495.814$   
 $y = 240.353$

$\text{Sec } 8^\circ-30' = 1.0111 \times 4.00 = 4.0444$   
 $\text{Tan } 8^\circ-30' = 0.1495 \times 4.00 = 0.598$   
 $\text{No. } 12$

$\log 18.90 = 1.2764618$   
 $\log 111.61 = 2.0477031$   
 $\log \text{Sin } 81^\circ-30' = 9.9952033$   
 $33193692$   
 $= 2.086.26 \text{ m}^2 / 2 = 1.043.13 \text{ m}^2$

$\log 23.20 = 1.3654880$   
 $\log 110.71 = 2.0441869$   
 $\log \text{Sin } 83^\circ-14' = 9.9969642$   
 $34066391$   
 $= 2.550.58 \text{ m}^2 / 2 = 1.275.29 \text{ m}^2$

トラバ-面積  
 合計面積  
 剪除面積  
 割込面積

$1.043.13 \text{ m}^2 + 1.275.29 \text{ m}^2 = 2.318.42 \text{ m}^2$   
 $2.318.40 \text{ m}^2 = (\times 0.3025 = 701.31 \text{ 坪}) = 701.31 \text{ 坪}$   
 $1.86 \text{ m}^2 + 2.75 \text{ m}^2 = 4.61 \text{ m}^2 = 1.39 \text{ 坪}$   
 $2.313.79 \text{ m}^2 = 699.92 \text{ 坪}$

$x = 4500$

$y = 300$