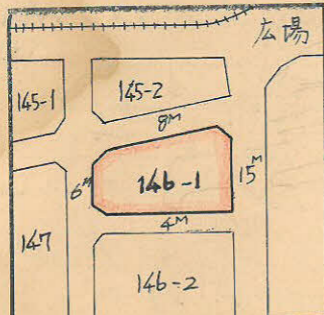


課長	係長	測量士	係

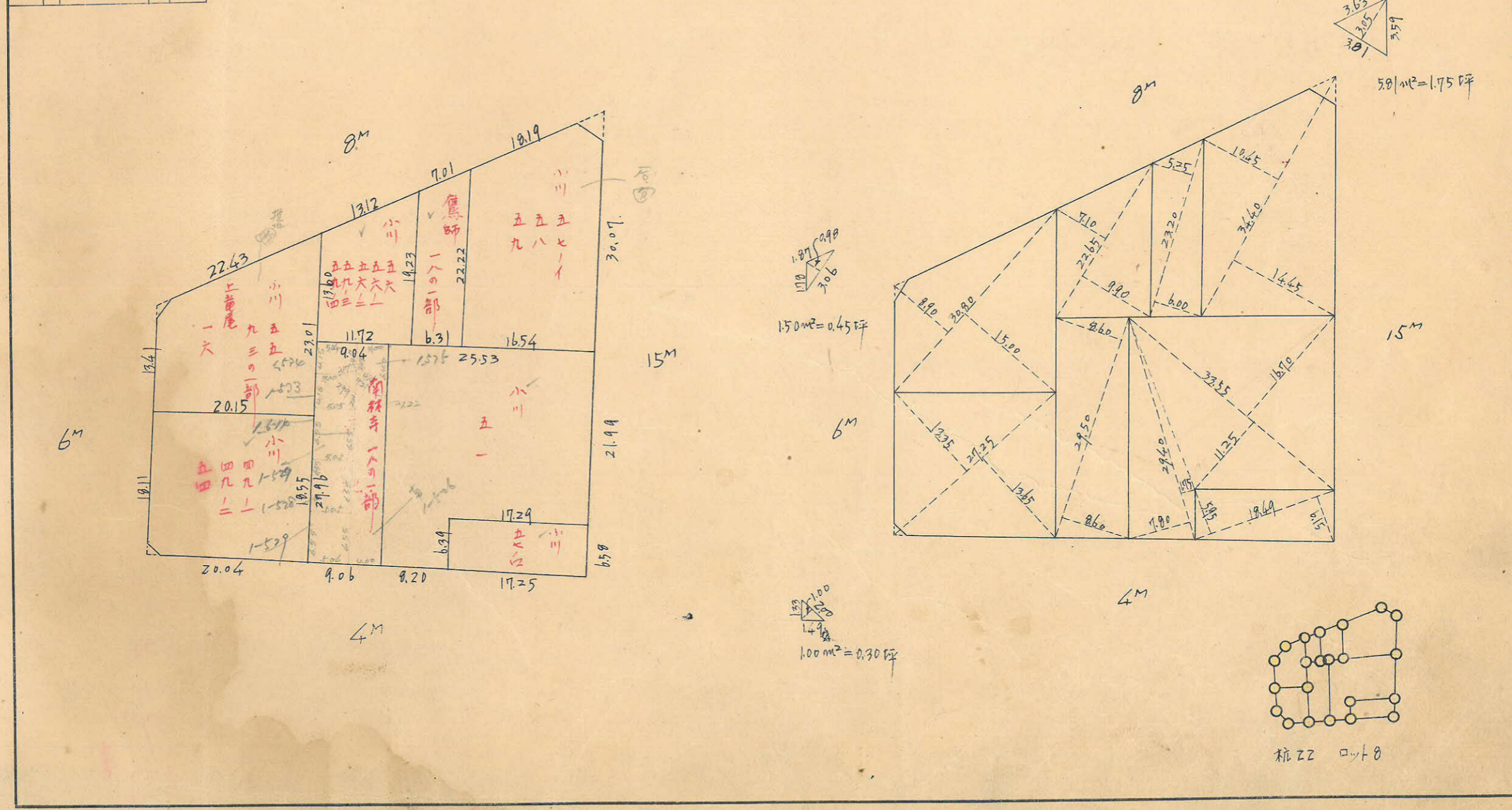
(分筆前) 確定面積平面圖 $S = \frac{1}{600}$

ブロック番号 中央 146-1 号

新地名 町 丁目
年 月 日



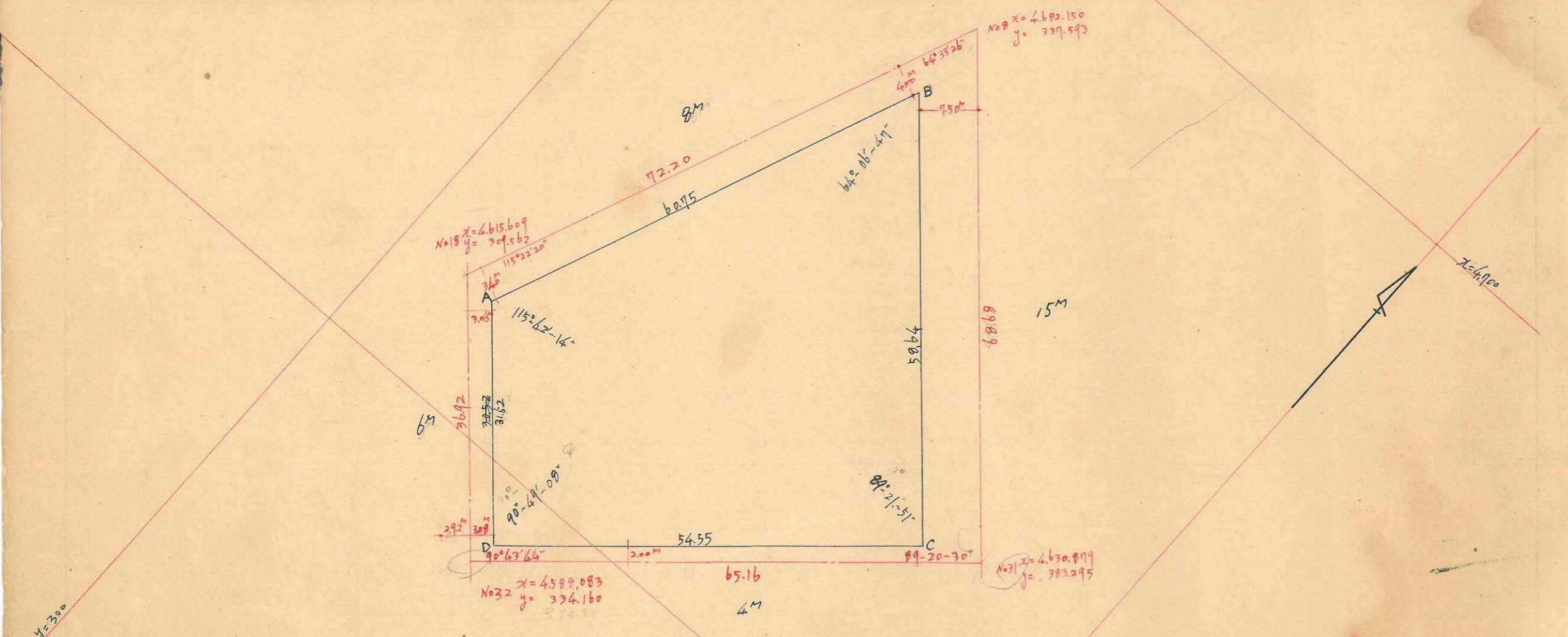
この図面等は、土地区画整理事業に関する参考資料として提供しています。
○図面等は換地処分時のものであり、現在の状況とは異なる場合があります。
○図面等によって、境界等が確定されるものではありません。



146-1 フロック

縮尺 1/600 精度 1/5,500

この図面等は、土地区画整理事業に関する参考資料として提供しています。
 ○図面等は換地処分時のものであり、現在の状況とは異なる場合があります。
 ○図面等によって、境界等が確定されるものではありません。



測点	x	y	4	5	6	7	8	9
A	4615.084		314.122					
B	4671.234	+ 56.150		+ 23.170	+ 62.176	+ 4.168.592	+ 29.0.438.645	
C	4629.443	- 43.791		+ 39.006	- 2.131	- 29.960.047	- 9.861.091	
D	4591.614	- 35.829		- 4.1137	- 62.176	- 6.142.255	- 285.408.192	
A	4615.084	+ 23.690		- 21.039	+ 2.131	+ 25.010.394	+ 9.824.764	
		(+ 56.150)		(+ 23.170)		- 4.924.116	+ 4.924.116 / 2 = 2,462.058 m ²	

合計面積
 剪除面積
 割込面積

$$2,462.06 \text{ m}^2 \times 0.3025 = 744.73 \text{ 坪} = 744.73 \text{ 坪}$$

$$1.50 \text{ m}^2 + 5.81 \text{ m}^2 + 1.00 \text{ m}^2 = 8.31 \text{ m}^2 \times 0.3025 = 2.51 \text{ 坪} = 2.50 \text{ 坪}$$

$$= 2,453.75 \text{ m}^2 = 742.23 \text{ 坪}$$

縮尺 1/600 精度 1/5,500