

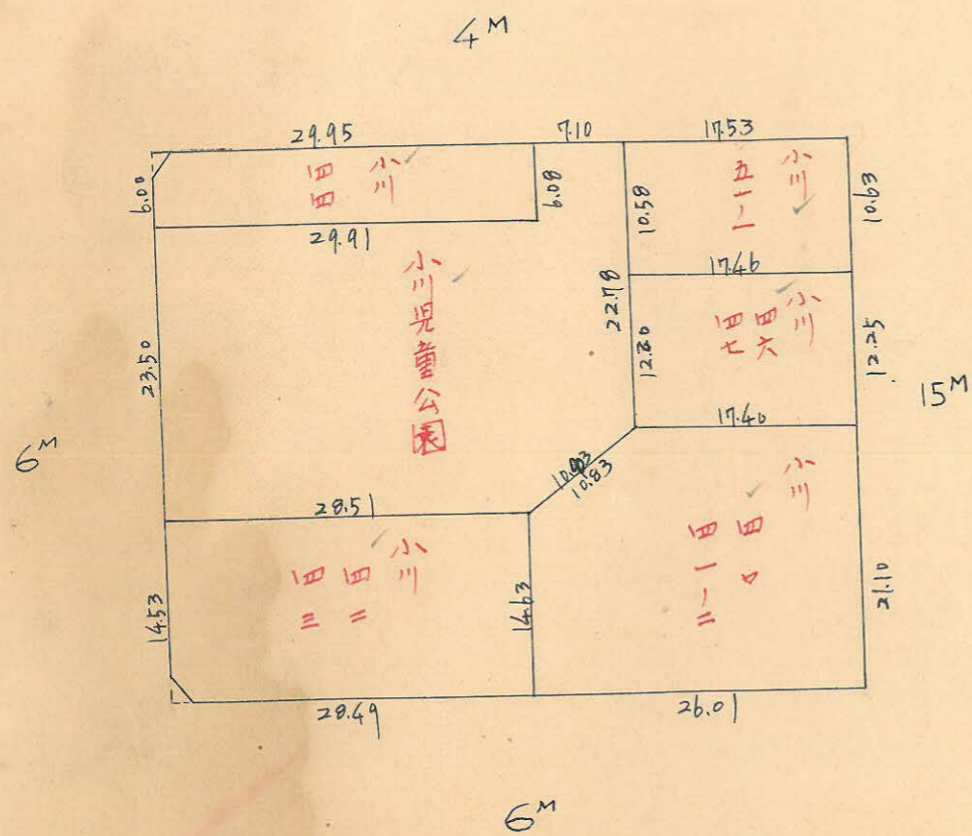
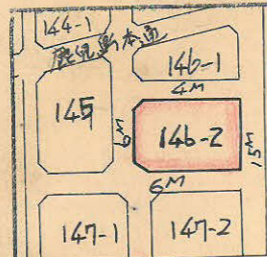
課長	係長	測量士	係

(分筆前)
確定面積平面圖 $S = \frac{1}{600}$

ブロック番号 中央 146-2 号

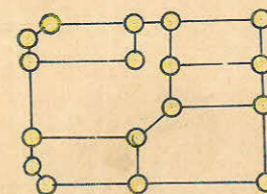
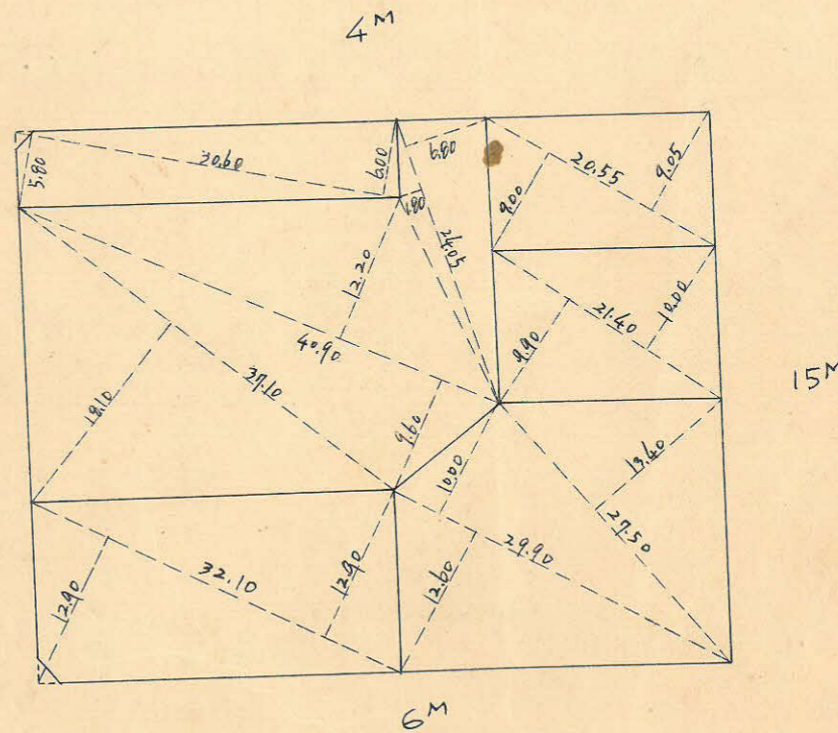
地名

1970年 8月 24日



$100 \text{ m}^2 = 0.3 \text{ 坪}$

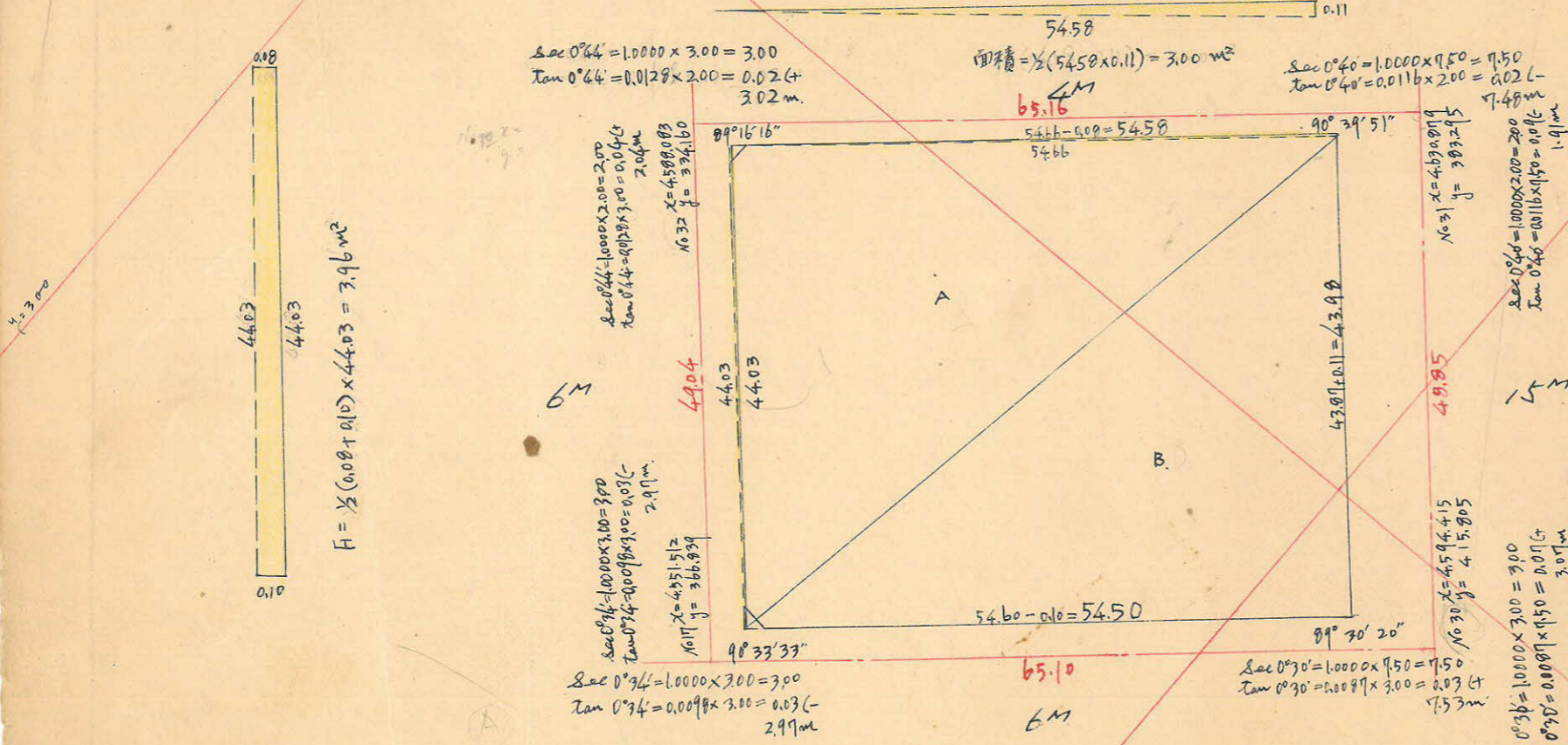
$1.74 \text{ m}^2 = 0.52 \text{ 坪}$



杭17本. ロット6.

この図面等は、土地区画整理事業に関する参考資料として提供しています。
 ○図面等は換地処分時のものであり、現在の状況とは異なる場合があります。
 ○図面等によって、境界等が確定されるものではありません。

146-2 フロック 精度 1/5,500 縮尺 1/600



$F = \frac{1}{2} (0.08 + 0.10) \times 44.03 = 3.96 \text{ m}^2$

A. $\log 54.66 = 1.7377491$
 $\log 44.03 = 1.6437487$
 $\log \sin 89^{\circ}16' = 7.9999664$
 $3.3814622 = 2406.92 \text{ m}^2 / 2$
 $= 1,203.46 \text{ m}^2$

B. $\log 54.60 = 1.7371926$
 $\log 43.87 = 1.6421679$
 $\log \sin 89^{\circ}30' = 7.9999835$
 $3.3793437 = 2,395.21 \text{ m}^2 / 2$
 $= 1,197.605 \text{ m}^2$

合計面積 $1,203.46 \text{ m}^2 + 1,197.605 \text{ m}^2 - 3.96 \text{ m}^2 + 300 \text{ m}^2 = 2,400.105 \text{ m}^2$ ($\times 0.3025 = 726.03 \text{ 坪}$) = 726.02 坪
 削除面積 $1.00 \text{ m}^2 + 1.74 \text{ m}^2 = 2.74 \text{ m}^2$ = 0.82 坪
 割込面積 $2,397.37 \text{ m}^2$ = 725.20 坪

この図面等は、土地区画整理事業に関する参考資料として提供しています。
 ○図面等は換地処分時のものであり、現在の状況とは異なる場合があります。
 ○図面等によって、境界等が確定されるものではありません。