

課長	係長	測量士	係

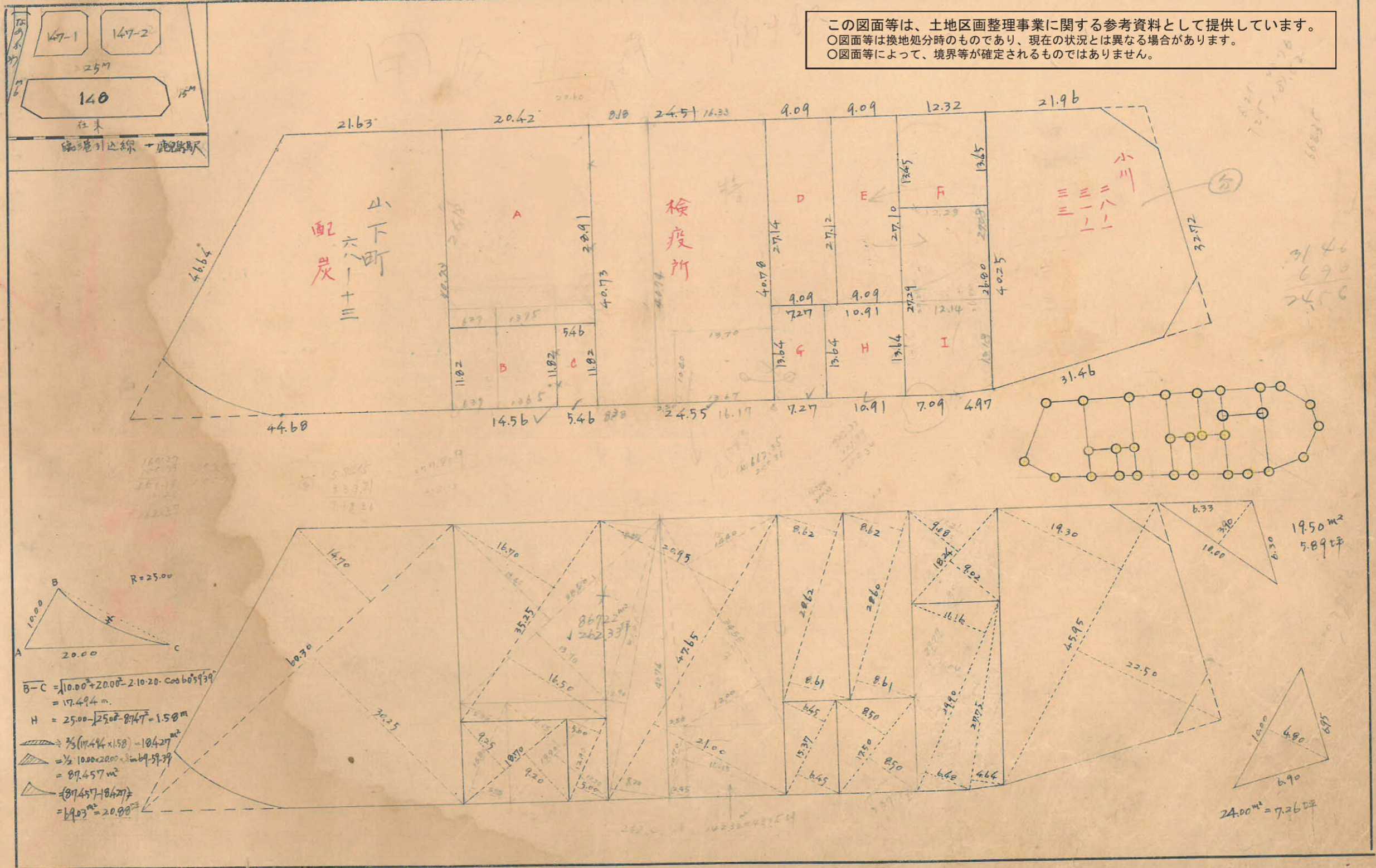
(分筆前) 確定面積平面圖 $S=1$

ブロック番号 中央 148 号

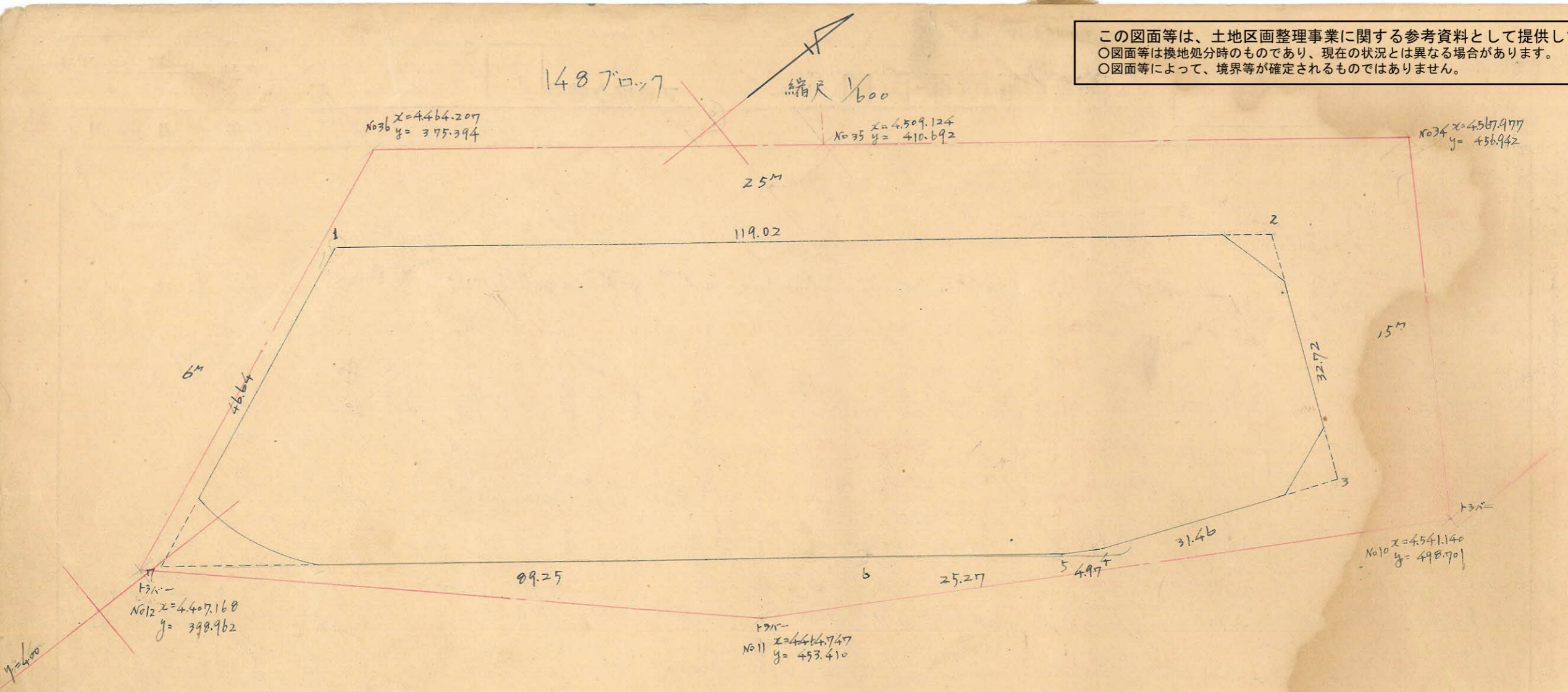
新地名 町 丁目

〃年 / 月 / 〃日

この図面等は、土地区画整理事業に関する参考資料として提供しています。
 ○図面等は換地処分時のものであり、現在の状況とは異なる場合があります。
 ○図面等によって、境界等が確定されるものではありません。



この図面等は、土地区画整理事業に関する参考資料として提供しています。
 ○図面等は換地処分時のものであり、現在の状況とは異なる場合があります。
 ○図面等によって、境界等が確定されるものではありません。



測点	x	1x	y	1y	倍面積	倍面積
1	4452.671		382.172			
2	4546.224	+ 93.553	455.741	+ 73.569	+ 103.489	+ 26,606.484
3	4532.994	- 13.230	405.661	+ 29.920	+ 17.953	- 29,554.145
4	4503.902	- 29.092	473.694	- 11.967	- 14.646	- 15,762.642
5	4499.718	- 4.184	471.015	- 2.679	- 18.264	- 11,339.686
6	4479.827	- 19.891	455.430	- 15.585	- 70.761	- 41,008.739
7	4409.674	- 70.153	400.254	- 55.176	- 73.258	- 10,869.298
1	4452.671	+ 42.997	382.172	- 18.082	+ 55.487	+ 52,185.587
		+ (93.553)		+ (73.569)		
Σ					- 10,742.441	+ 10,742.438

$\frac{1}{2} = 5,371.22 \text{ m}^2$

合計面積 $69.03 \text{ m}^2 + 19.50 \text{ m}^2 + 24.00 \text{ m}^2 = 5,371.22 \text{ m}^2$ (x 0.3025 = 1,624.79坪) = 1,624.77坪
 削除面積 = 112.53 m^2 = 34.03坪
 割込面積 = 5,258.69 m^2 = 1,590.74坪