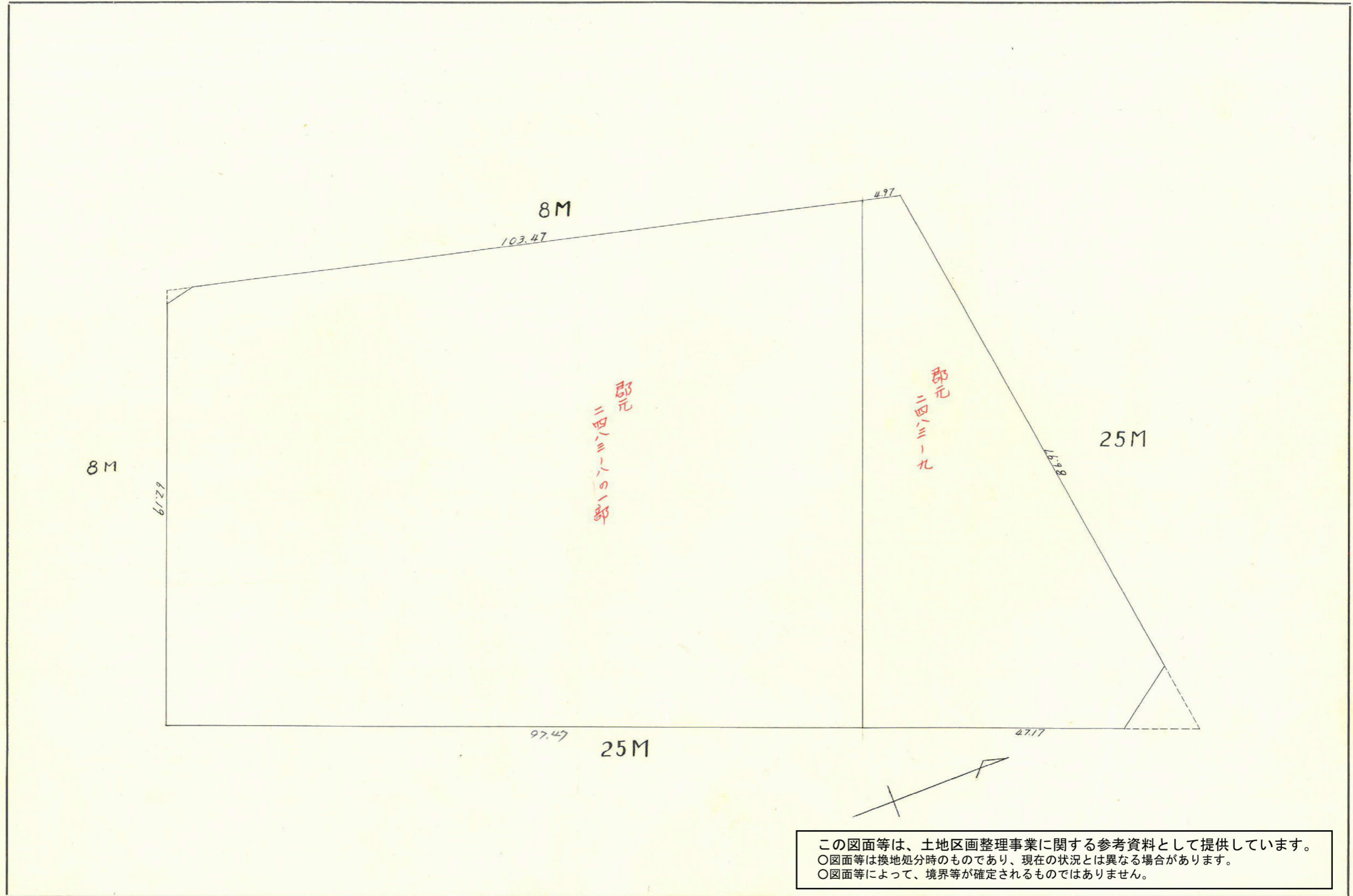


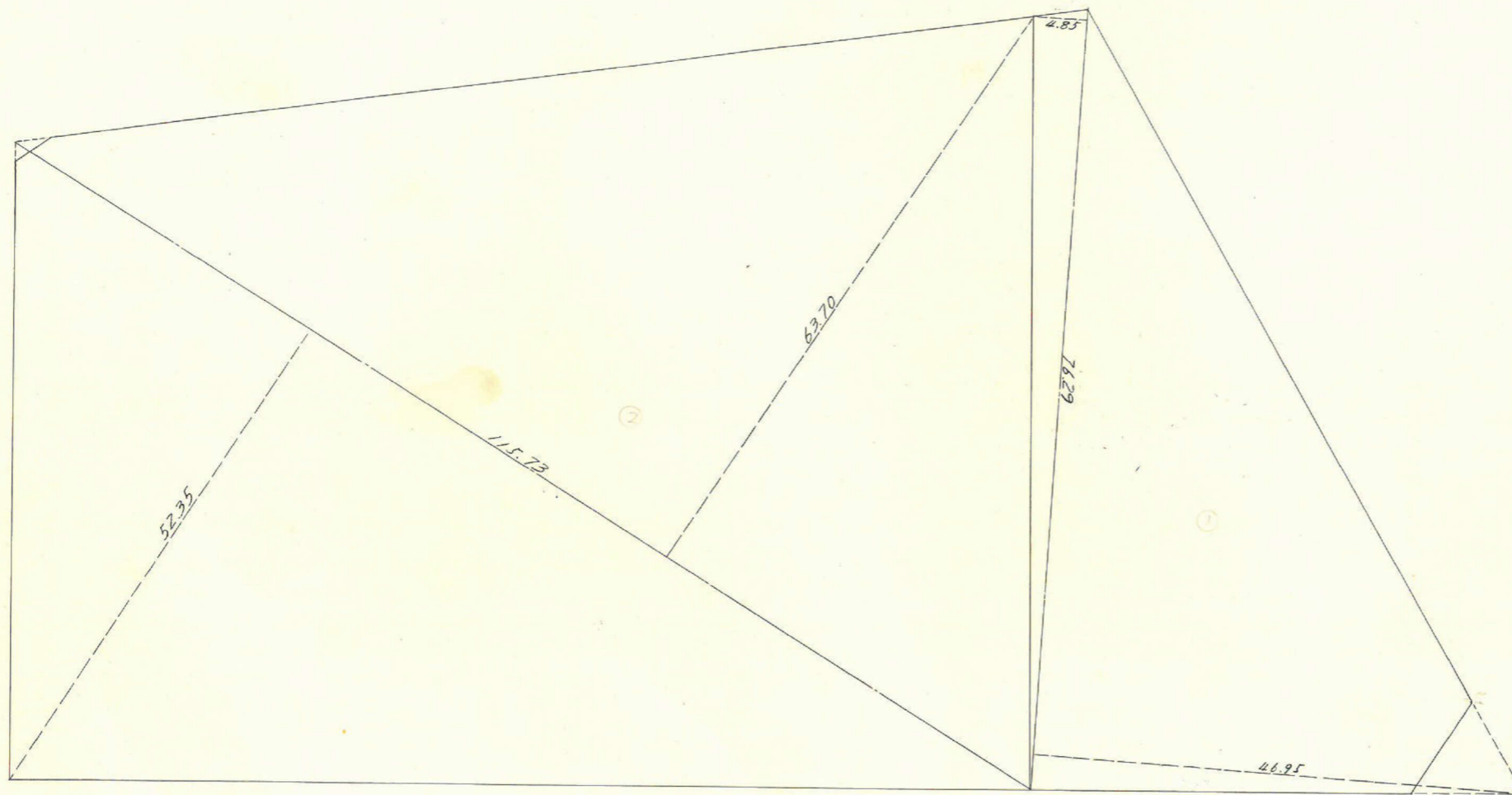
課長	係長	測量士	係

(分筆前)
 確定面積平面図 $S = \frac{1}{600}$

ブロック番号 宇宿 147 B 号

新地名 町 丁目
 年 月 日





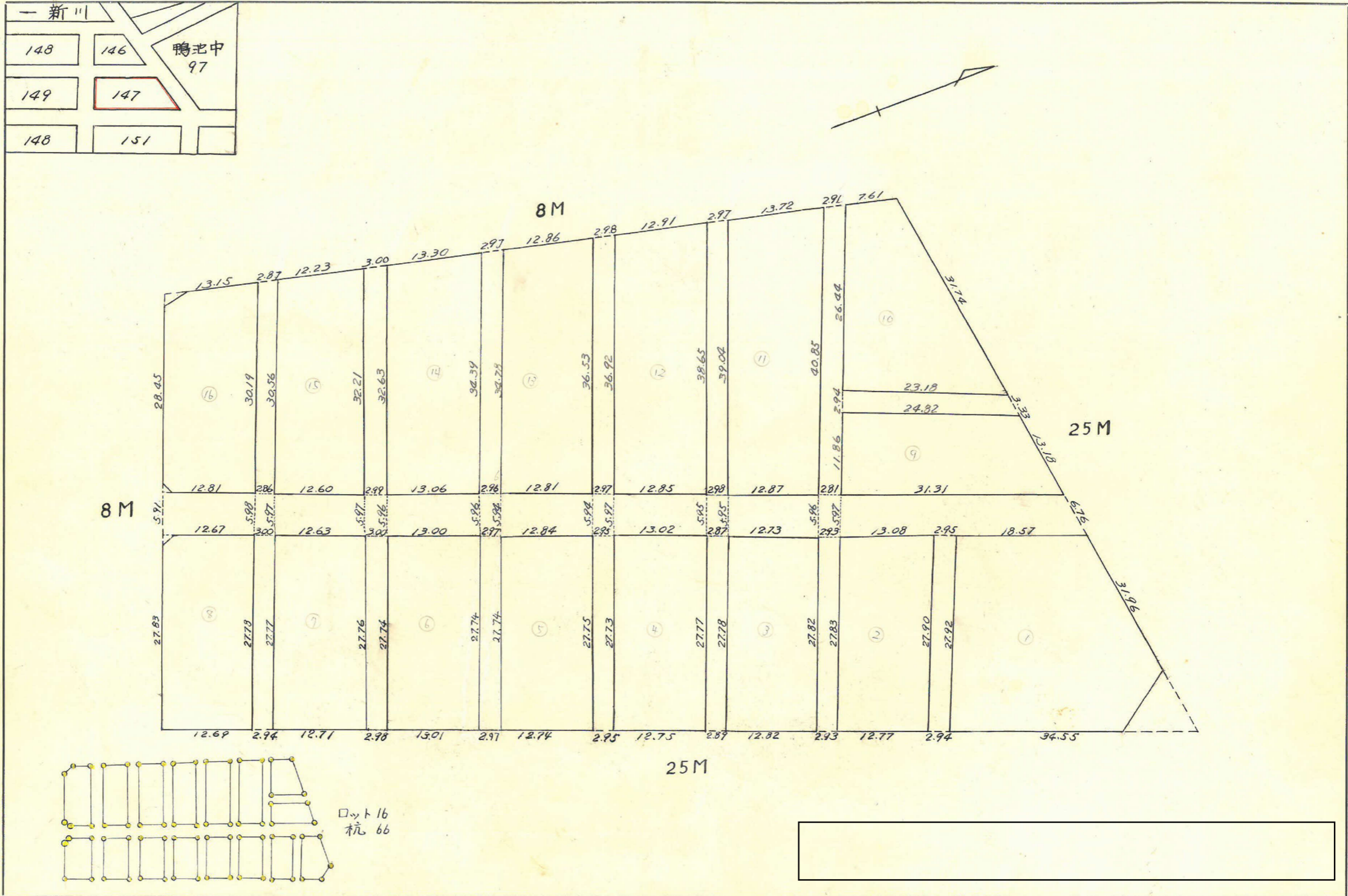
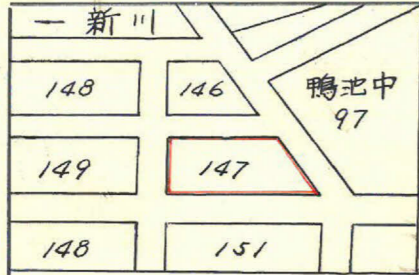
この図面等は、土地区画整理事業に関する参考資料として提供しています。
○図面等は換地処分時のものであり、現在の状況とは異なる場合があります。
○図面等によって、境界等が確定されるものではありません。

課長	係長	測量士	係

確定面積平面図 $S = \frac{1}{600}$

ブロック番号 字宿 147 号

新地名 町 丁目
年 月 日



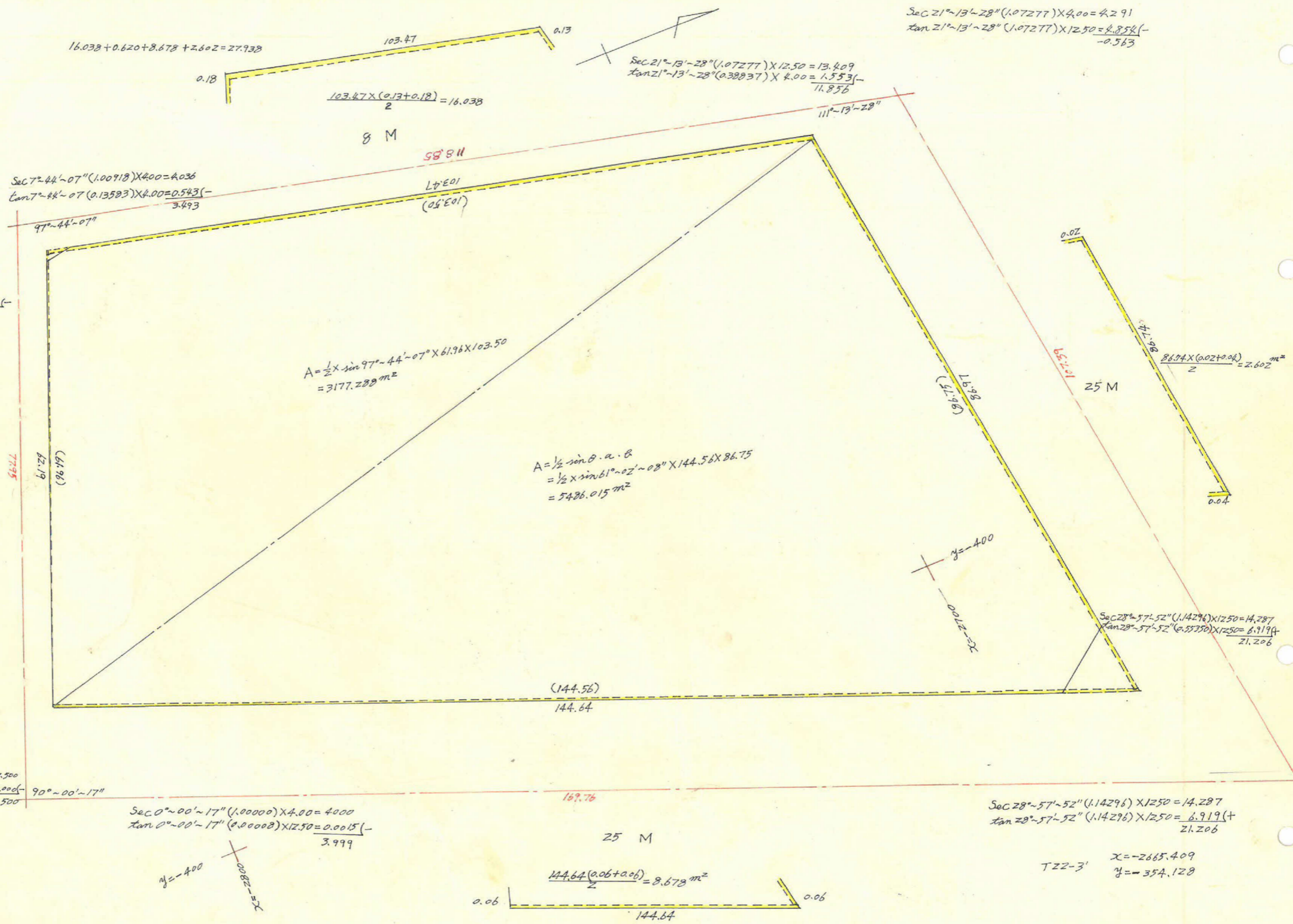
トラバー精度 1/23,700

合計面積 = 5486.015 + 3177.288 + 27.938 = 8691.24 m²
 剪除 " = 47.85 + 2.70 = 50.55 m²
 フロック " = 8640.69 m²
 割込 " =

TZ1-5 X = -2678.606
 Y = -460.706

Sec Z1°-13'-28" (1.07277) X 4.00 = 4.291
 tan Z1°-13'-28" (0.23837) X 4.00 = 0.9534 (-0.563)

Sec 21°-13'-28" (1.07277) X 12.50 = 13.409
 tan 21°-13'-28" (0.38837) X 12.50 = 4.854 (-11.856)



X = -2800
 Y = -500
 TZ1-3 X = -2793.842
 Y = -489.792

Sec 7°-44'-07" (1.00918) X 4.00 = 4.036
 tan 7°-44'-07" (0.13583) X 4.00 = 0.5431 (-3.493)

61.96 X 0.02 = 1.2392
 8 M

$A = \frac{1}{2} \times \sin 97^\circ-44'-07'' \times 61.96 \times 103.50$
 = 3177.288 m²

$A = \frac{1}{2} \times \sin \theta \cdot a \cdot b$
 = $\frac{1}{2} \times \sin 61^\circ-02'-08'' \times 144.56 \times 86.75$
 = 5486.015 m²

Sec 0°-00'-17" (1.00000) X 12.50 = 12.500
 tan 0°-00'-17" (0.00008) X 12.50 = 0.0010 (-12.500)

TZ2-5 X = -2822.919
 Y = -417.465

Sec 0°-00'-17" (1.00000) X 4.00 = 4.000
 tan 0°-00'-17" (0.00008) X 4.00 = 0.0032 (-3.999)

Y = -400

Sec 28°-57'-52" (1.14296) X 12.50 = 14.287
 tan 28°-57'-52" (1.14296) X 12.50 = 6.919 (+21.206)

TZ2-3 X = -2665.409
 Y = -354.128

$\frac{144.64 \times (0.06 + 0.06)}{2} = 8.678 \text{ m}^2$
 144.64

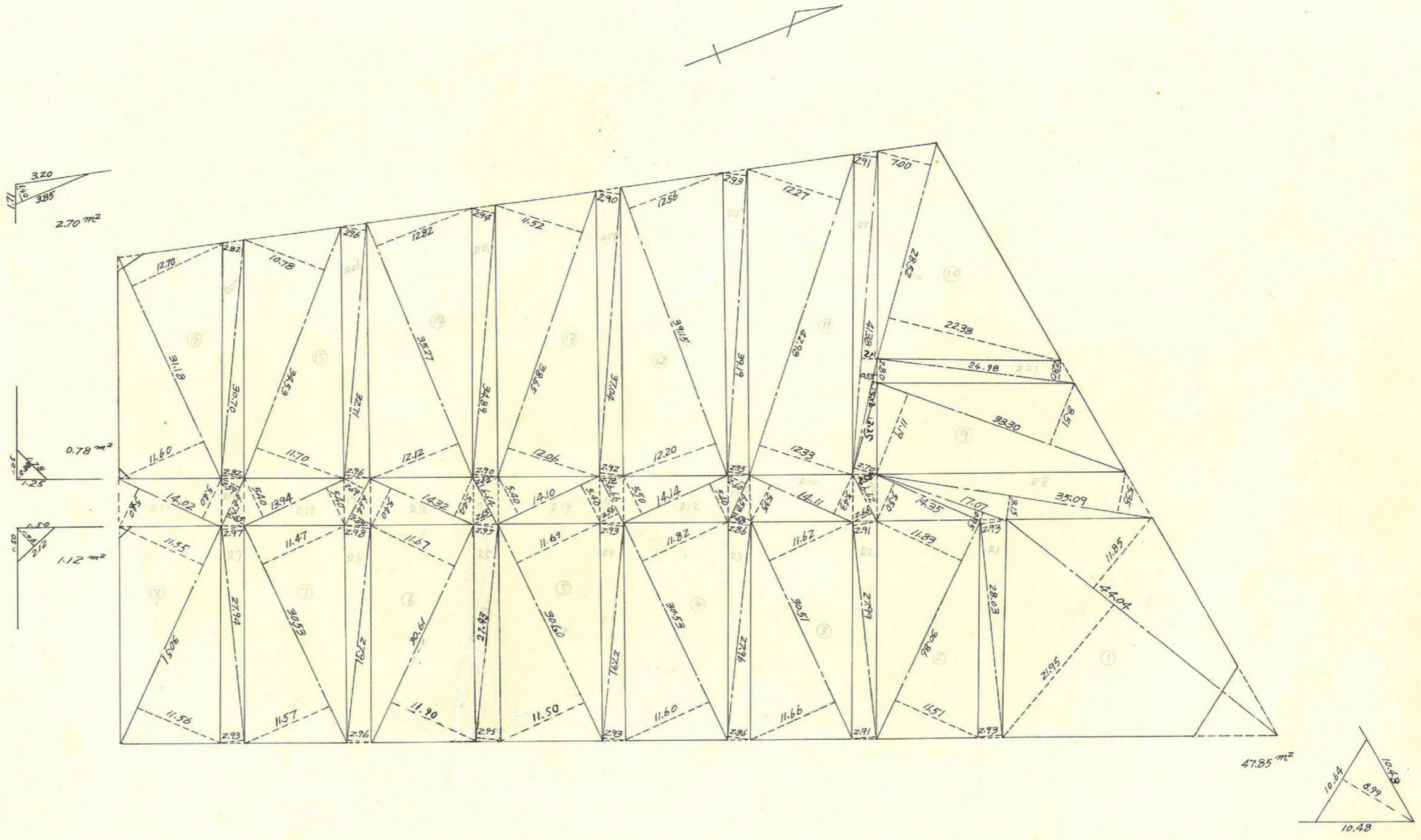
この図面等は、土地区画整理事業に関する参考資料として提供しています。
 ○図面等は換地処分時のものであり、現在の状況とは異なる場合があります。
 ○図面等によって、境界等が確定されるものではありません。

課長	係長	測量士	係

確定面積平面図 $S = \frac{1}{600}$

ブロック番号 宇宿 147 A 号

新地名 町 丁目
年 月 日



この図面等は、土地区画整理事業に関する参考資料として提供しています。
 ○図面等は換地処分時のものであり、現在の状況とは異なる場合があります。
 ○図面等によって、境界等が確定されるものではありません。