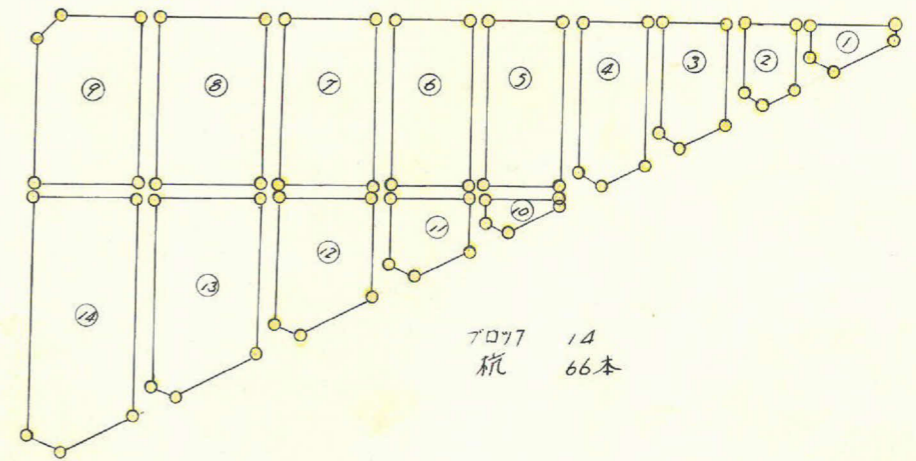
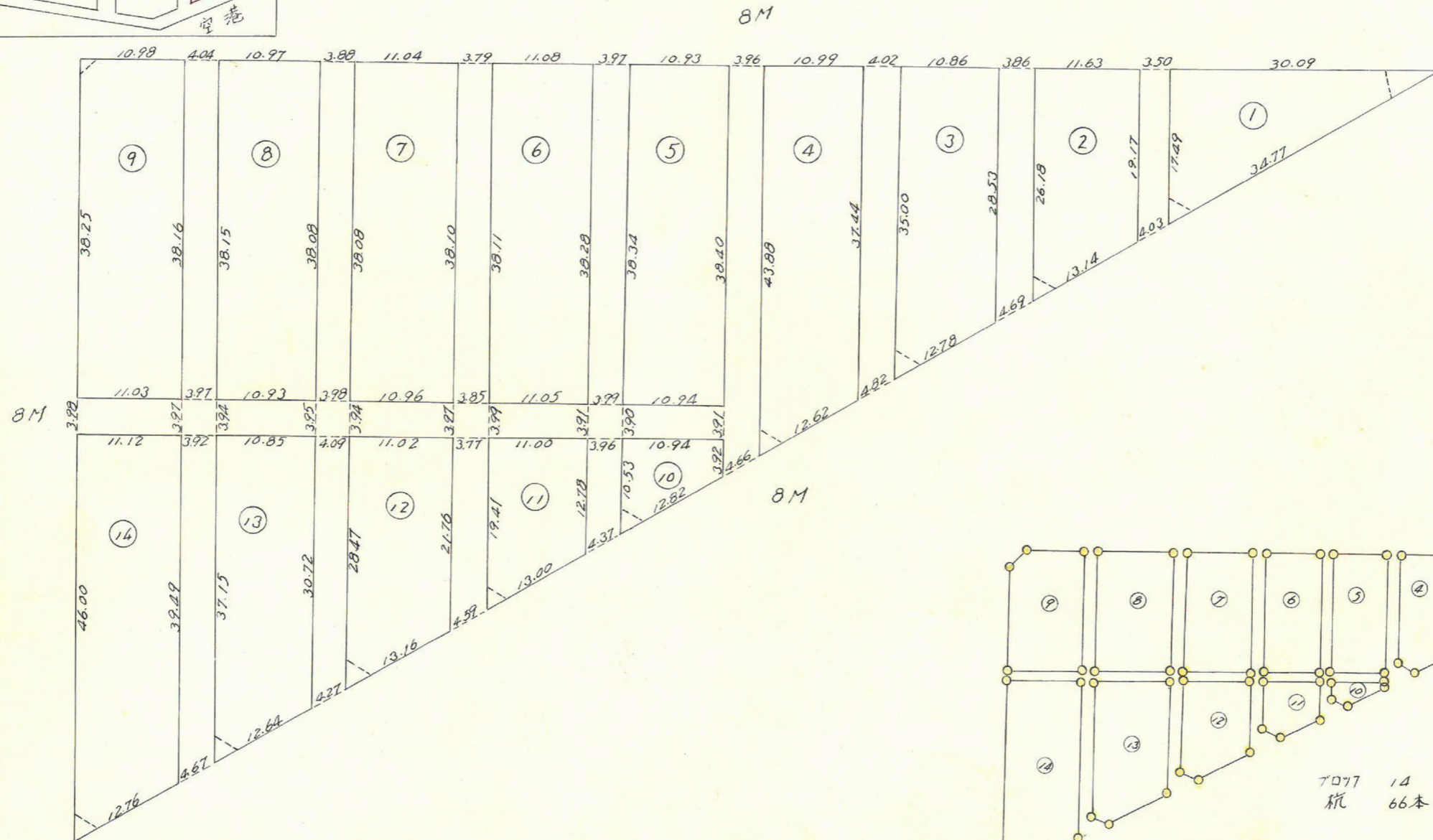
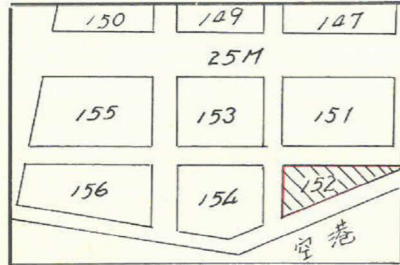


課長	係長	測量士	係

(分筆前)
 確定面積平面図 $S = \frac{1}{600}$

ブロック番号 宇宿 152号

新地名 町 丁目
 年 月 日



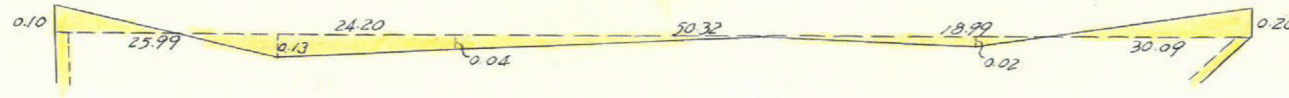
7077 14
 杭 66本

この図面等は、土地区画整理事業に関する参考資料として提供しています。
 ○図面等は換地処分時のものであり、現在の状況とは異なる場合があります。
 ○図面等によって、境界等が確定されるものではありません。

トラバ-精度 1/39800

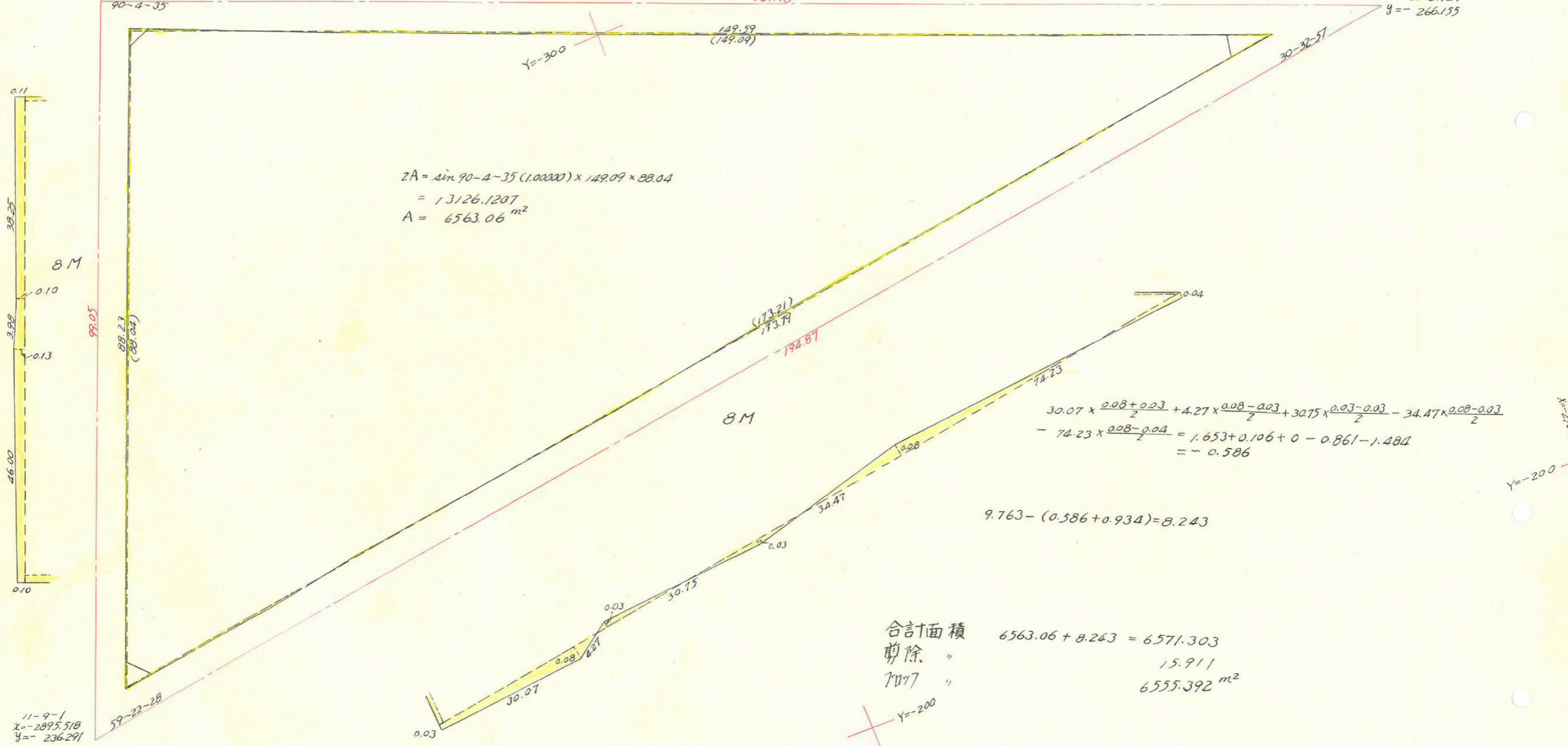
$$30.09 \times \frac{0.20-0.02}{2} - 18.99 \times \frac{0.02}{2} - 50.32 \times \frac{0.04}{2} - 24.20 \times \frac{0.13+0.04}{2} - 25.99 \times \frac{0.13-0.10}{2}$$

$$= 2.708 - 0.189 - 1.006 - 2.058 - 0.389 = -0.934$$



23-4
 $x = -2858.743$
 $y = -328.264$

11-6-1
 $x = -2702.941$
 $y = -266.155$



$$2A = \sin 90-4-35 (1.00000) \times 149.09 \times 88.04$$

$$= 13126.1207$$

$$A = 6563.06 \text{ m}^2$$

$$30.07 \times \frac{0.08+0.03}{2} + 4.27 \times \frac{0.08-0.03}{2} + 30.75 \times \frac{0.03-0.03}{2} - 34.47 \times \frac{0.08-0.03}{2}$$

$$- 74.23 \times \frac{0.08-0.04}{2} = 1.653 + 0.106 + 0 - 0.861 - 1.484$$

$$= -0.586$$

$$9.763 - (0.586 + 0.934) = 8.243$$

合計面積 6563.06 + 8.243 = 6571.303
 剪除 " 15.911
 加付 " 6555.392 m²

$$38.25 \times \frac{0.11+0.10}{2} + 3.98 \times \frac{0.10+0.13}{2} + 46.00 \times \frac{0.13+0.10}{2}$$

$$= 4.016 + 0.457 + 5.290 = 9.763$$

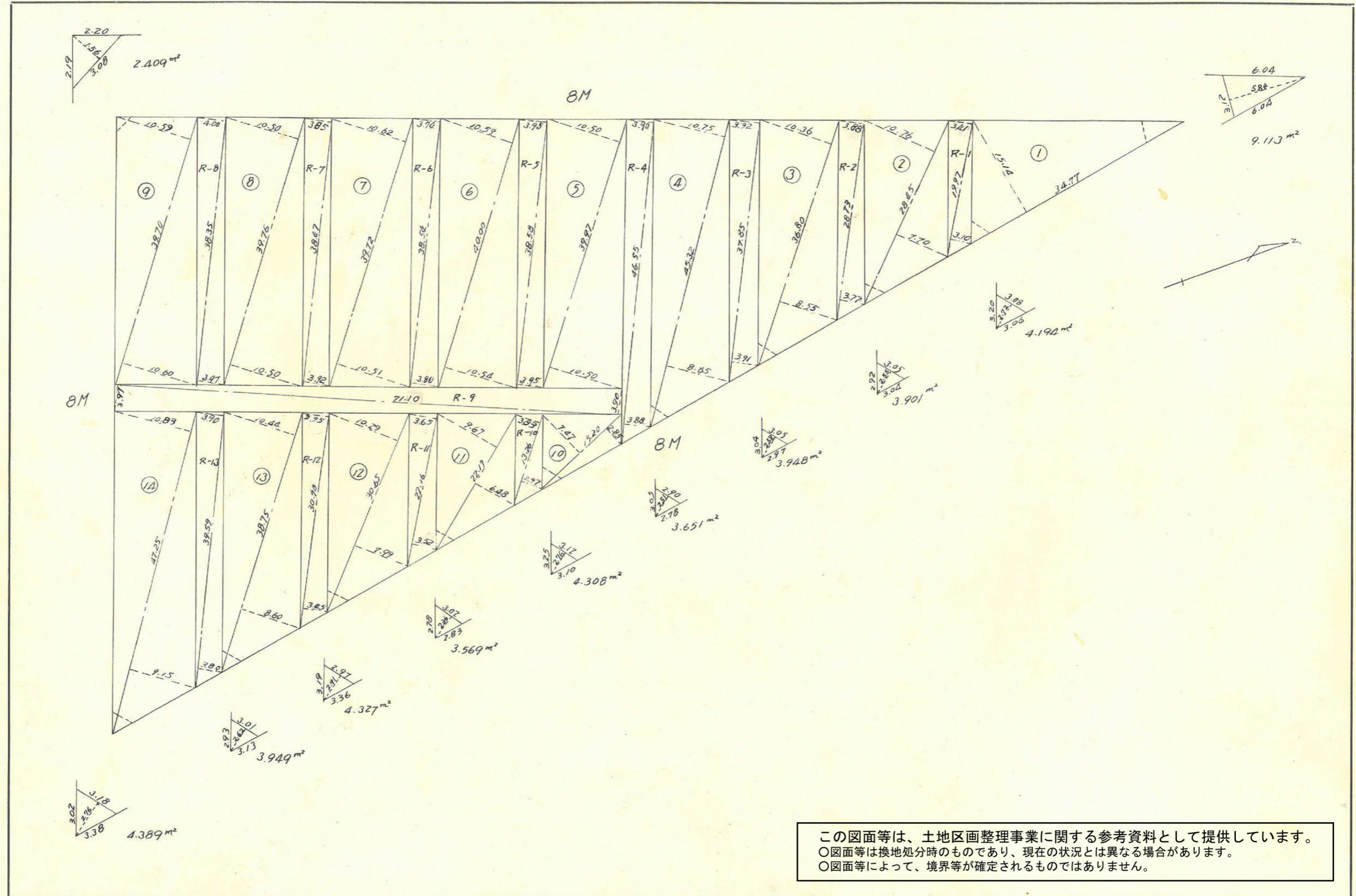
この図面等は、土地区画整理事業に関する参考資料として提供しています。
 ○図面等は換地処分時のものであり、現在の状況とは異なる場合があります。
 ○図面等によって、境界等が確定されるものではありません。

課長	係長	測量士	係

(分筆前)
確定面積平面図 $S = \frac{1}{600}$

ブロック番号 宇宿 152 号

新地名 町 丁目
年 月 日



この図面等は、土地区画整理事業に関する参考資料として提供しています。
 ○図面等は換地処分時のものであり、現在の状況とは異なる場合があります。
 ○図面等によって、境界等が確定されるものではありません。