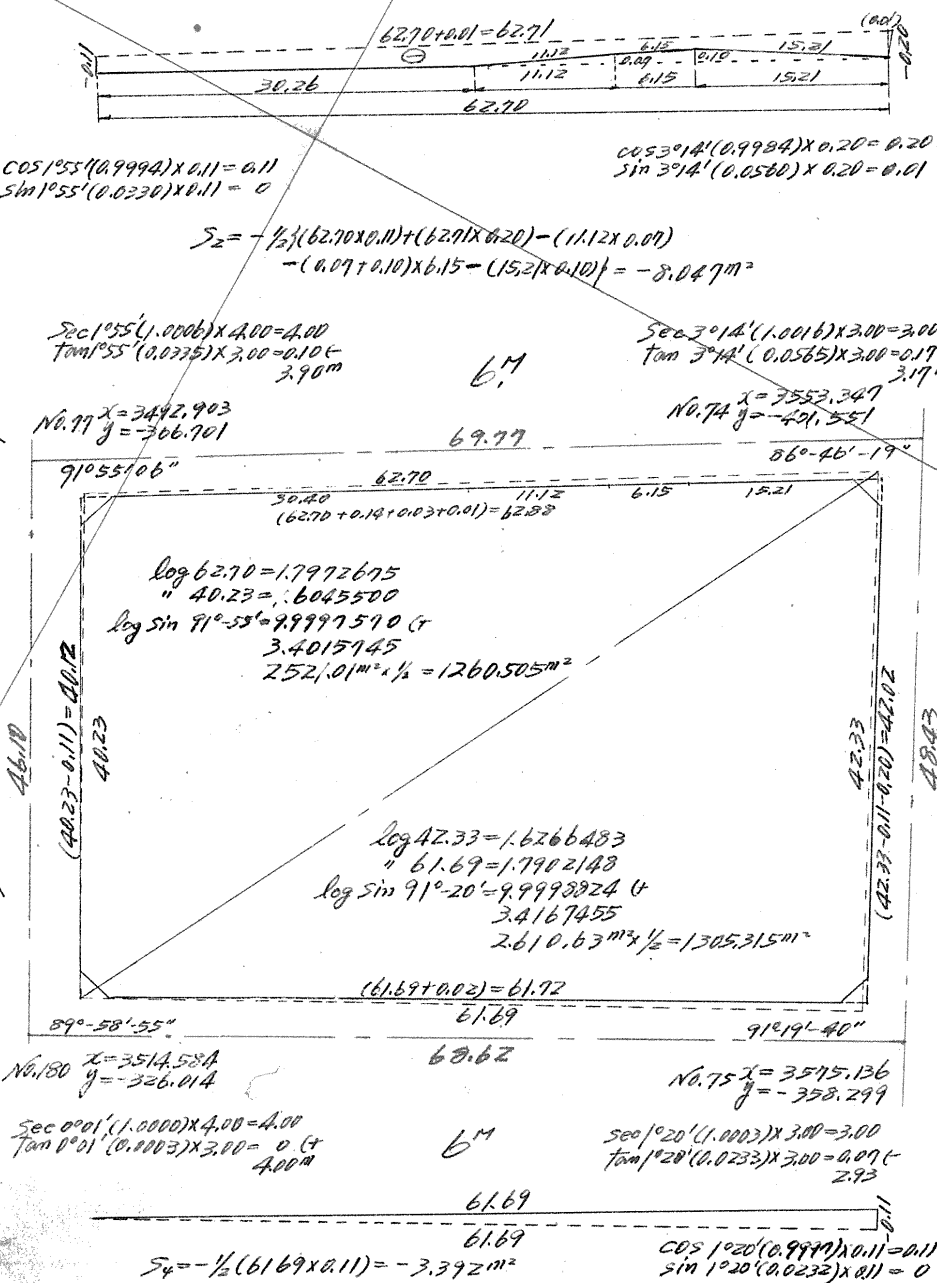
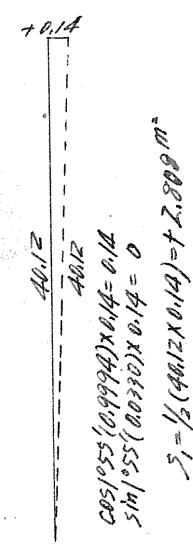


城南 134B
1711-精度 1/2,000

この図面等は、土地区画整理事業に関する参考資料として提供しています。
○図面等は換地処分時のものであり、現在の状況とは異なる場合があります。
○図面等によって、境界等が確定されるものではありません。



合計面積 $1260.505 + 1305.315 + 2.808 - 8.047 + 1.260 - 3.392 = 2558.44 \text{ m}^2$ ($\times 0.3025 = 773.92 \text{ t}$) = 773.97 t
 朝陽面積 $2.28 + 2.73 + 2.32 + 2.24 = 9.57 \text{ m}^2$ ($\times 0.3025 = 2.89 \text{ t}$) = 2.89 t
 割込面積 = 771.00 t