

課長	係長	測量士	係

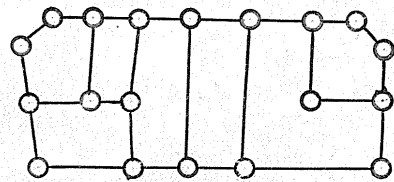
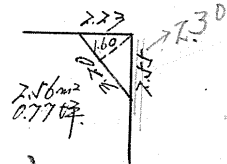
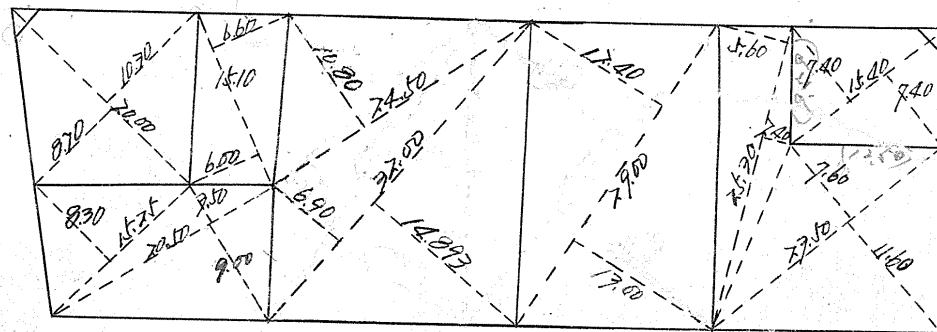
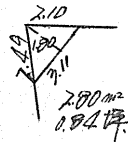
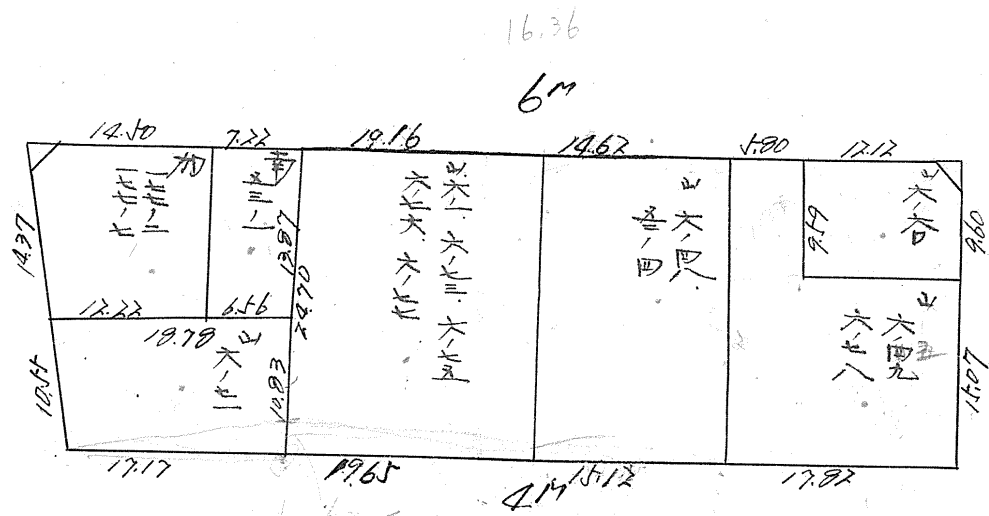
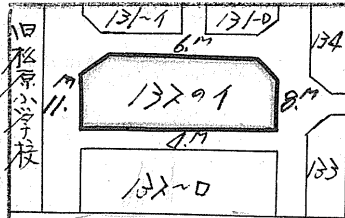
# 確定面積平面圖 $S = \frac{1}{650}$

ブロック番号

13291号

新地名 町 丁目

昭和26年 月 / 日



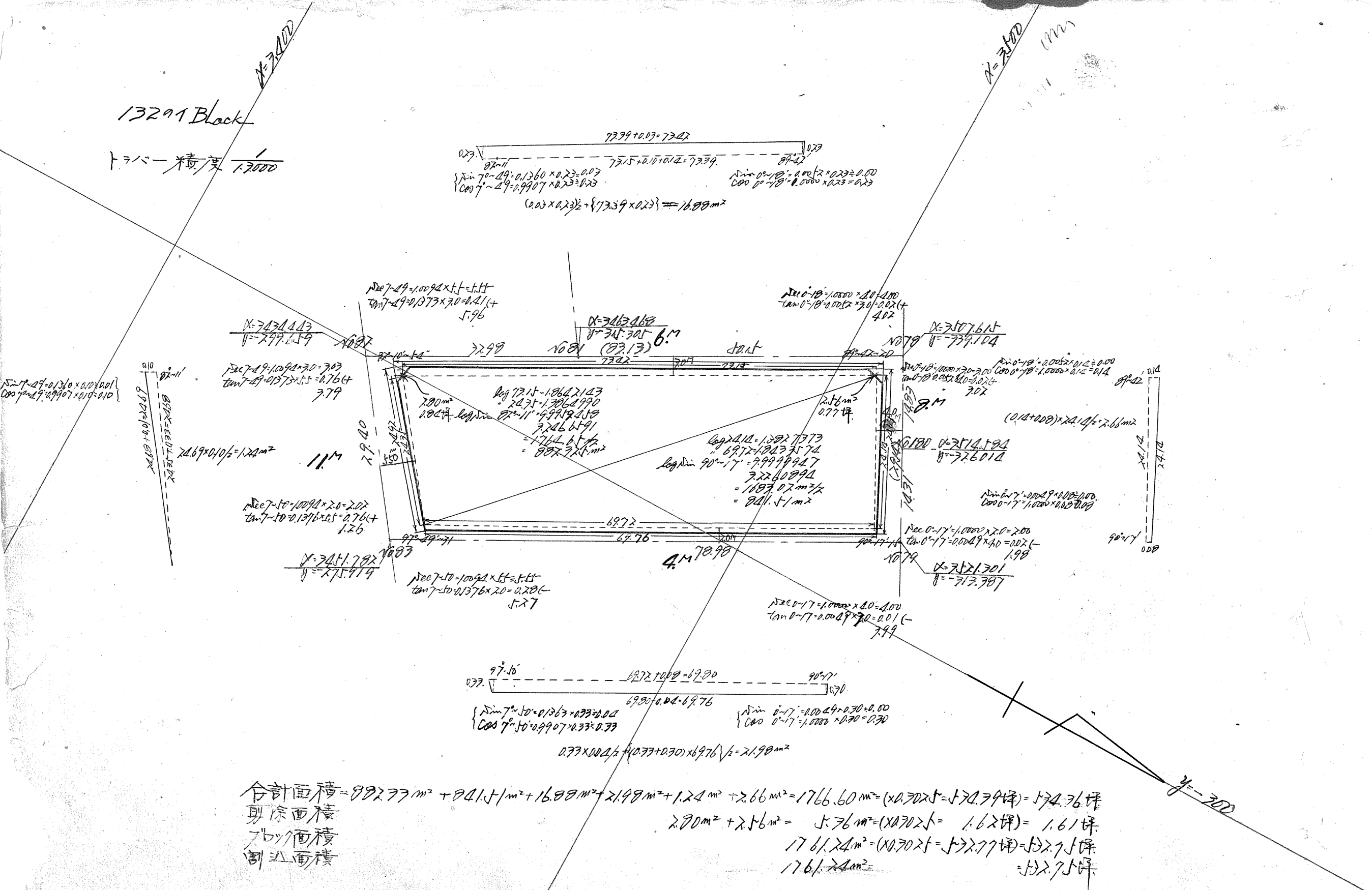
尺 19  
口 7

測量士	測量士	測量士	測量士
トラバ	面積計算	校正	測距

この図面等は、土地区画整理事業に関する参考資料として提供しています。  
 ○図面等は換地処分時のものであり、現在の状況とは異なる場合があります。  
 ○図面等によって、境界等が確定されるものではありません。

13291 Block

トラスー精度  $\frac{1}{17000}$



合計面積 =  $982.77m^2 + 841.51m^2 + 16.88m^2 + 2.98m^2 + 1.24m^2 + 2.66m^2 = 1766.60m^2 = (x0.7025 = 574.79坪) = 574.76坪$   
 敷地面積  
 ブック面積  
 割込面積  
 $2.80m^2 + 2.56m^2 = 5.36m^2 = (x0.7025 = 1.62坪) = 1.61坪$   
 $1761.24m^2 = (x0.7025 = 572.77坪) = 572.75坪$   
 $1761.24m^2 = 572.75坪$

この図面等は、土地区画整理事業に関する参考資料として提供しています。  
 ○図面等は換地処分時のものであり、現在の状況とは異なる場合があります。  
 ○図面等によって、境界等が確定されるものではありません。