


課	長	係	長	測量士	
					

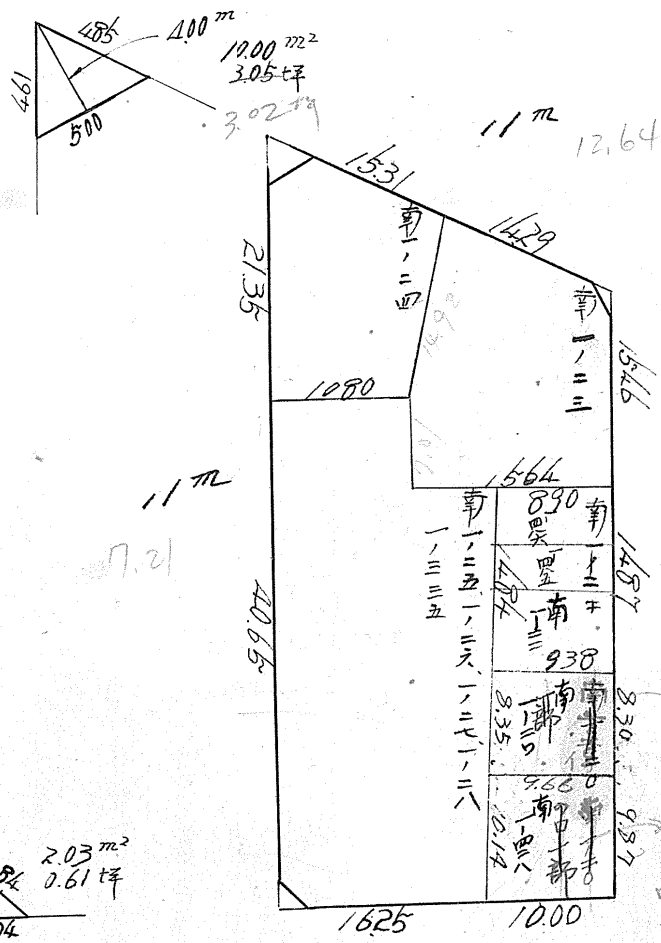
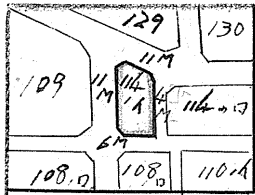
確定面積平面圖 $S = \frac{1}{600}$

ブロック番号  114のイ号

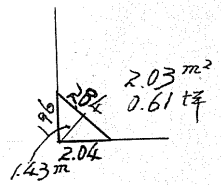
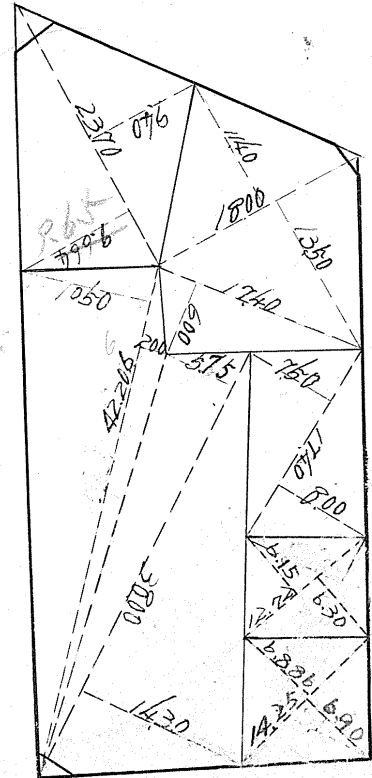
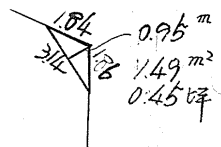
新地名 町 丁目

26年 9月 19日

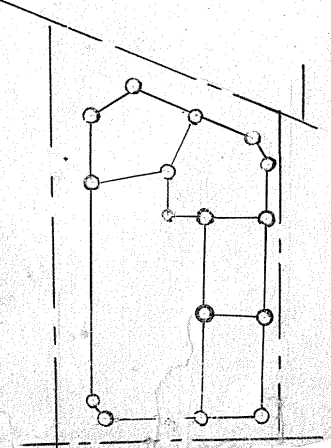
この図面等は、土地区画整理事業に関する参考資料として提供しています。
 ○図面等は換地処分時のものであり、現在の状況とは異なる場合があります。
 ○図面等によって、境界等が確定されるものではありません。



4 m 6.31



6 m 5.96



杭 16本
 コット 5

測量士	測量士	測量士	測量士
トラーバー	面積計	植埋設	測距

114の1B

トライレ精度
1/3000

Sec 26~24 = 1.164 x 5.5 = 6.14
tan 26~24 = 0.4964 x 5.5 = 2.731 (+)
0.87

0.07 x Sin 0~33 = 0.07 x 0.0096 = 0.00
0.07 x Cos 0~33 = 0.07 x 0.999 = 0.07

1/2 (62.00 x 0.07) = 2.17 m²

Sec 0~33 = 1.0000 x 3 = 3.00
tan 0~33 = 0.0095 x 5.5 = 0.05 (+)
3.05 m

Sec 0~33 = 1.0000 x 5.5 = 5.50
tan 0~33 = 0.0095 x 3 = 0.03 (+)
5.53 m

0.06 x Sin 25~56 = 0.06 x 0.4373 = 0.03
0.06 x Cos 25~56 = 0.06 x 0.8993 = 0.05
0.04 x Sin 26~24 = 0.04 x 0.4446 = 0.02
0.04 x Cos 26~24 = 0.04 x 0.8957 = 0.03
0.01

1/2 (2960 x 0.05) + 1/2 ((2960 - 0.01) x 0.03) = 1.18

Sec 25~56 = 1.120 x 2 = 2.22
tan 25~56 = 0.4863 x 5.5 = 2.67 (-)
-0.45 m

Sec 25~56 = 1.120 x 5.5 = 6.12
tan 25~56 = 0.4863 x 2 = 0.97 (-)
5.15 m

0.23 x Sin 25~56 = 0.23 x 0.4373 = 0.10
0.23 x Cos 25~56 = 0.23 x 0.8993 = 0.21

1/2 (4844 + 0.10) x 0.21 = 5.10 m²

Sec 1~01 = 1.0002 x 3 = 3.00
tan 1~01 = 0.0177 x 2 = 0.04 (-)
2.96 m

Sec 1~01 = 1.0002 x 2 = 2.00
tan 1~01 = 0.0177 x 3 = 0.05 (-)
1.95 m

合計面積 821.755 + 637.37 - 6.09 = 1452.03 m² (x 0.3025 = 441.35坪) = 441.34坪
 剪除 1445.62 m² (x 0.3025 = 437.27坪) = 437.26坪
 フロック 1445.62 m² (x 0.3025 = 437.27坪) = 437.26坪
 割込

この図面等は、土地区画整理事業に関する参考資料として提供しています。
 ○図面等は換地処分時のものであり、現在の状況とは異なる場合があります。
 ○図面等によって、境界等が確定されるものではありません。