

課長	係長	測量士	等

確定面積平面圖 $S = \frac{1}{600}$

ブロック番号

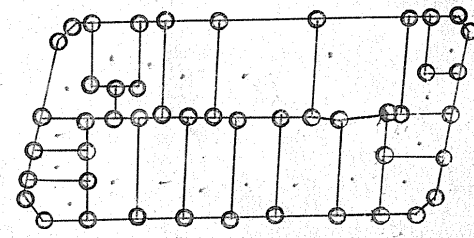
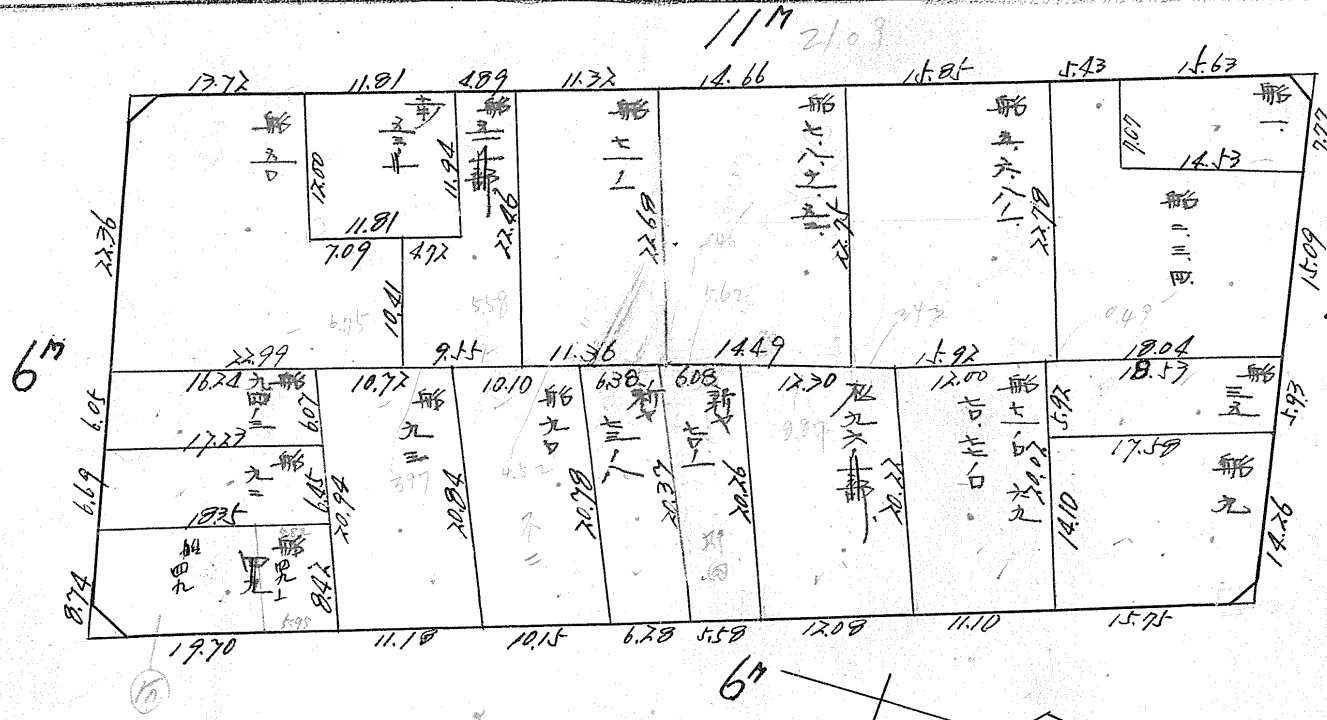
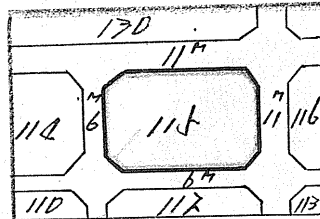


115 号

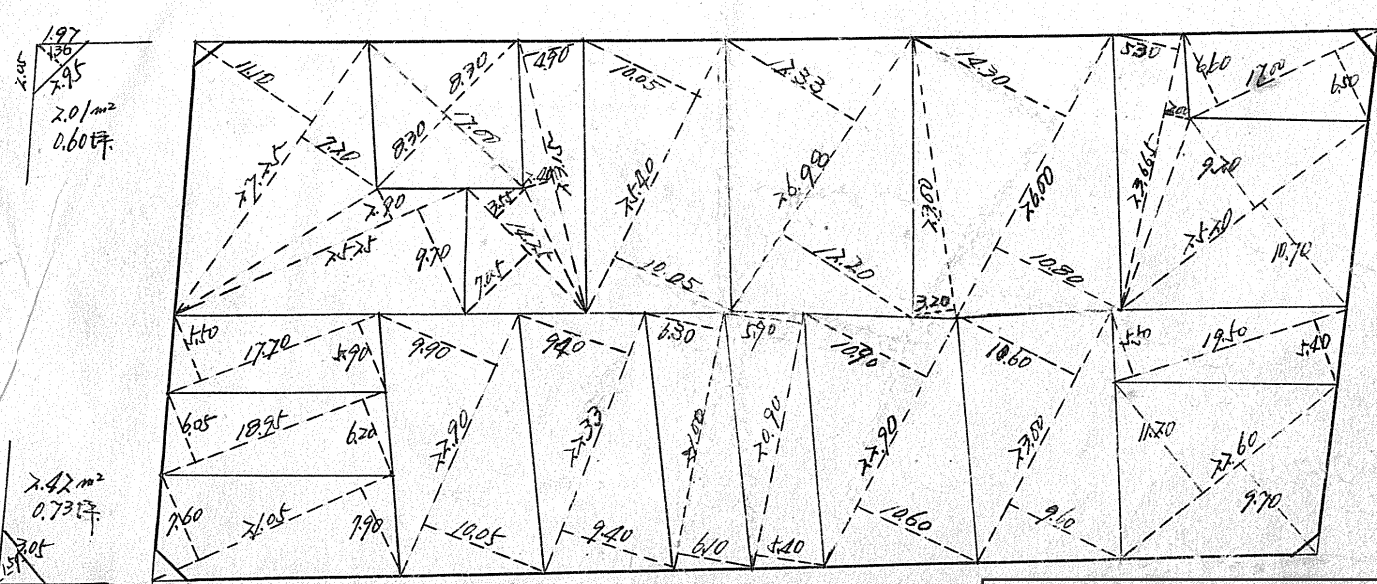
新地名

町 丁目

昭和26年9月19日



柱 47
口 19



1.97
1.56
2.95
2.01m²
0.60坪

2.42m²
0.73坪

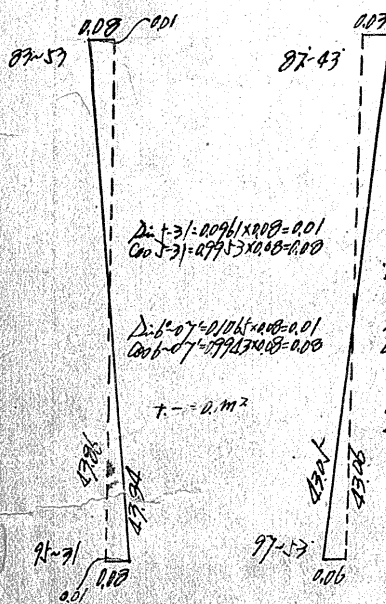
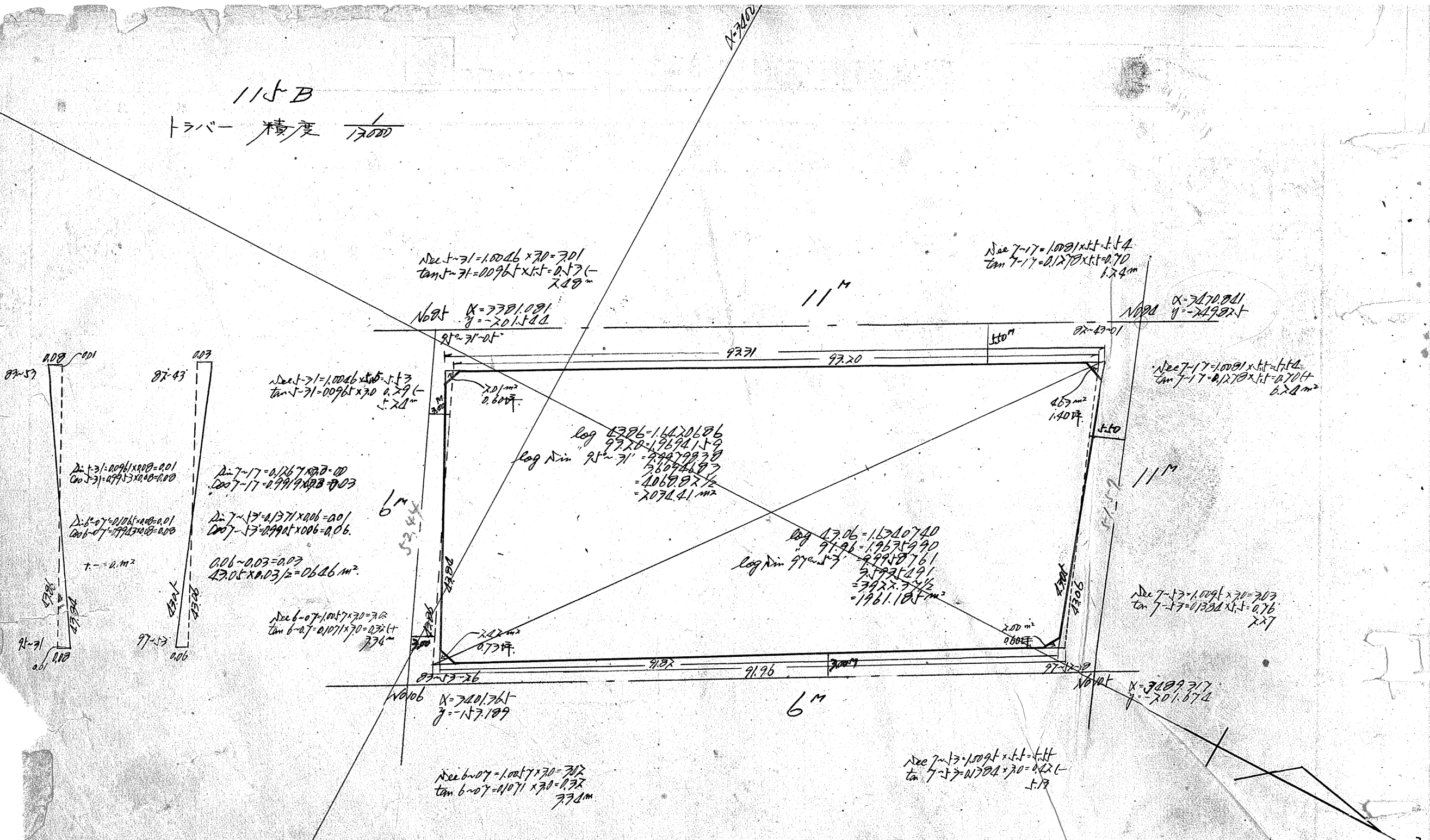
2.05
4.10
467m²
1.40坪

2.00m²
0.60坪

測量士	測量士	測量士	測量士
トラン	南橋	和	和

この図面等は、土地区画整理事業に関する参考資料として提供しています。
 ○図面等は換地処分時のものであり、現在の状況とは異なる場合があります。
 ○図面等によって、境界等が確定されるものではありません。

115B
トラスバー 精度 1/7000



$N_{\text{sect}} 7-17 = 1.0046 \times 70 = 70.32$
 $\tan 7-17 = 0.0965 \times 70 = 6.755$
 $N_{\text{sect}} 6-07 = 1.0046 \times 70 = 70.32$
 $\tan 6-07 = 0.1071 \times 70 = 7.497$

$N_{\text{sect}} 7-17 = 1.0091 \times 70 = 70.64$
 $\tan 7-17 = 0.1270 \times 70 = 8.89$
 $N_{\text{sect}} 7-17 = 1.0091 \times 70 = 70.64$
 $\tan 7-17 = 0.1270 \times 70 = 8.89$
 $N_{\text{sect}} 7-17 = 1.0091 \times 70 = 70.64$
 $\tan 7-17 = 0.1270 \times 70 = 8.89$

$N_{\text{sect}} 7-17 = 1.0091 \times 70 = 70.64$
 $\tan 7-17 = 0.1270 \times 70 = 8.89$
 $N_{\text{sect}} 7-17 = 1.0091 \times 70 = 70.64$
 $\tan 7-17 = 0.1270 \times 70 = 8.89$

合計面積 $2034.41 \text{ m}^2 + 1961.18 \text{ m}^2 - 0.65 \text{ m}^2 = 3994.94 \text{ m}^2 = (\times 0.7025 = 1208.17 \text{ 坪}) = 1208.37 \text{ 坪}$
 剪除面積 $4.63 \text{ m}^2 + 2.00 \text{ m}^2 + 2.42 \text{ m}^2 + 2.01 \text{ m}^2 = 11.06 \text{ m}^2 = (\times 0.7025 = 7.77 \text{ 坪}) = 7.77 \text{ 坪}$
 残存面積 $3997.89 \text{ m}^2 = (\times 0.7025 = 1205.13 \text{ 坪}) = 1205.04 \text{ 坪}$
 計画面積 $3997.89 \text{ m}^2 = 1205.04 \text{ 坪}$

この図面等は、土地区画整理事業に関する参考資料として提供しています。
 ○図面等は換地処分時のものであり、現在の状況とは異なる場合があります。
 ○図面等によって、境界等が確定されるものではありません。