

| | | | |
|----|----|-----|---|
| 課長 | 係長 | 測量士 | 係 |
| | | | |

確定面積平面圖 $S = \frac{1}{600}$

ブロック番号

城南

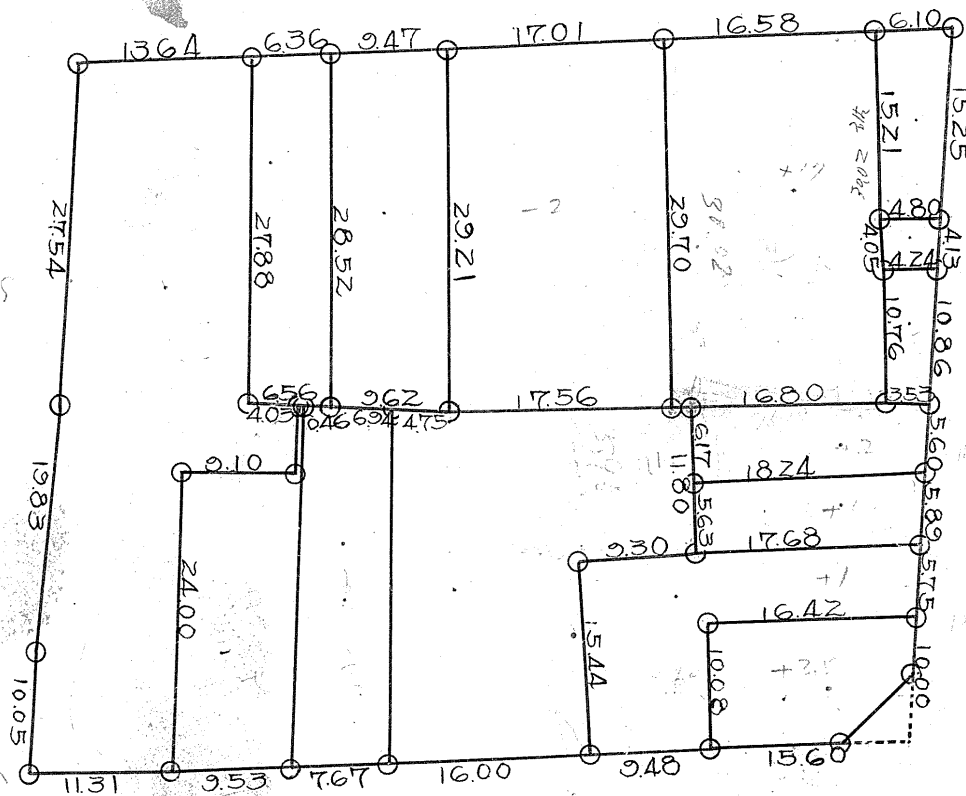
116-1号

所在地名

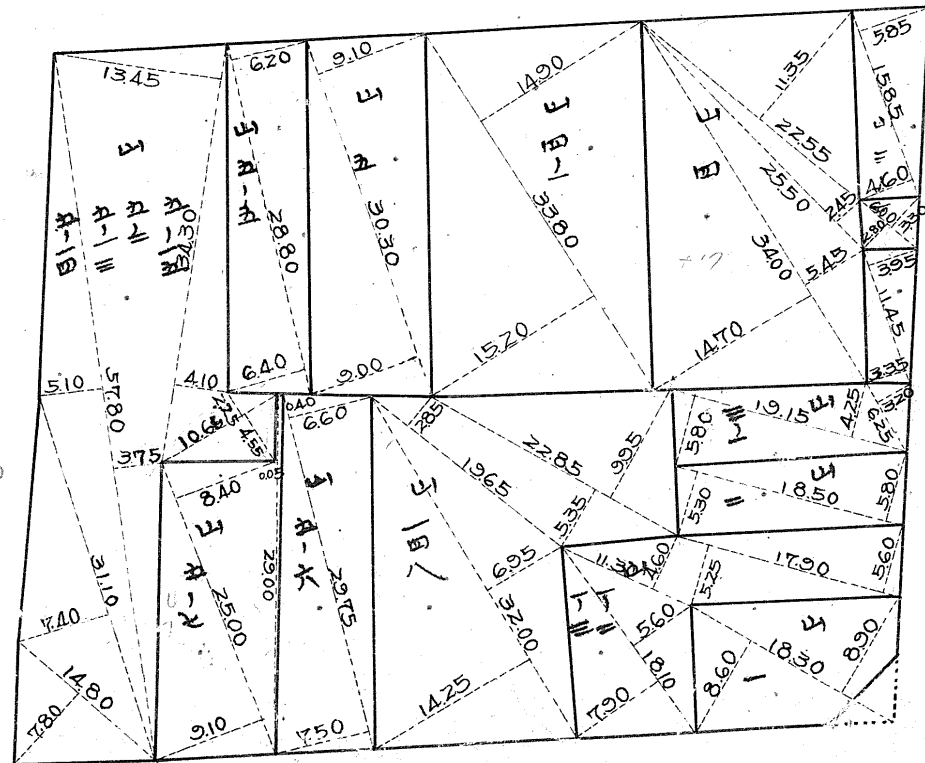
年 月 日

| | | | |
|-----|-------|-------|-----|
| 130 | 132 | 134 | 139 |
| 115 | 116-1 | 116-1 | |
| 112 | 113 | 113 | |

中央工区



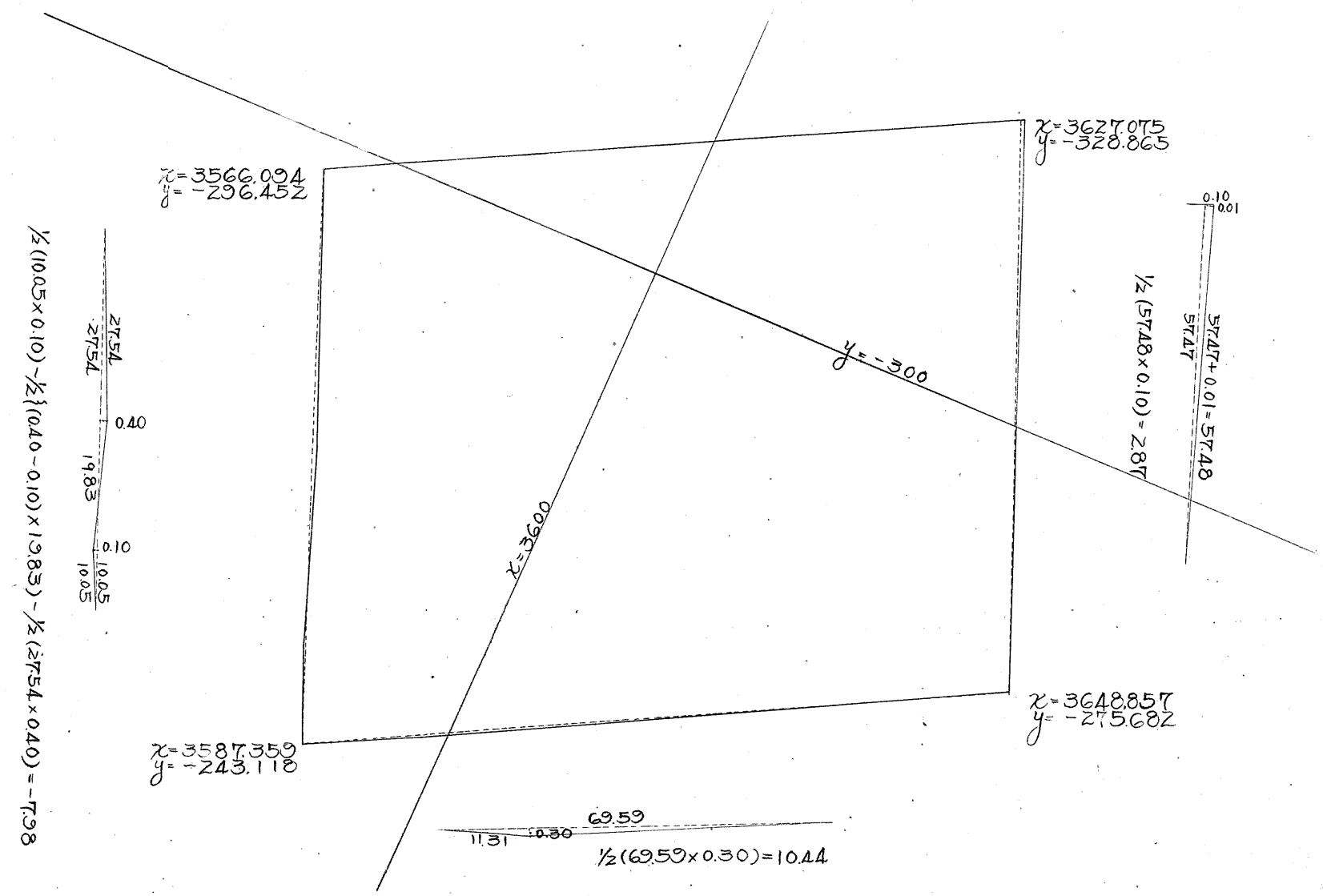
口外13 杭40.



$14.09 \text{ M}^2 = 4.26 \text{ 坪}$

この図面等は、土地区画整理事業に関する参考資料として提供しています。
 ○図面等は換地処分時のものであり、現在の状況とは異なる場合があります。
 ○図面等によって、境界等が確定されるものではありません。

この図面等は、土地区画整理事業に関する参考資料として提供しています。
 ○図面等は換地処分時のものであり、現在の状況とは異なる場合があります。
 ○図面等によって、境界等が確定されるものではありません。



| 1 | 2 | 3 | 4 | 5 | 6 | 3 x 4 | 1 x 6 |
|----------|-----------|----------|-----------|-----------|----------|--------------|--------------|
| 3587.359 | | | - 243.118 | | | | |
| 3648.857 | 61.498 | | - 275.682 | - 325.64 | | | |
| 3627.075 | - 21.782 | 39.716 | - 328.865 | - 53.183 | - 85.747 | - 10.948.986 | - 31287.8547 |
| 3566.094 | - 60.981 | - 82.763 | - 296.452 | 32.413 | - 20.770 | 27.217.854 | - 75.334.348 |
| 3587.359 | 21.265 | - 39.716 | - 243.118 | 53.334 | 85.747 | 11.773.888 | 305781.862 |
| | (61.498) | 82.763 | | (-325.64) | 20.770 | - 20.121.175 | 74509.146 |
| | | | | | | | |
| | | | | | | 7.921.581 | 7.921.581 |

合計面積 $3960.79 + 2.87 + 10.44 - 7.98 = 3966.12 \text{ M}^2$
 専有面積 $(x0.3025 = 1199.75 \text{ 坪}) = 1199$
 剥込面積 $14.09 \text{ 坪} = (x0.3025 = 4.26 \text{ 坪}) = 4.26$
 $3952.03 \text{ 坪} = (x0.3025 = 1195.48 \text{ 坪}) = 1195$