

課長	係長	測量士	係

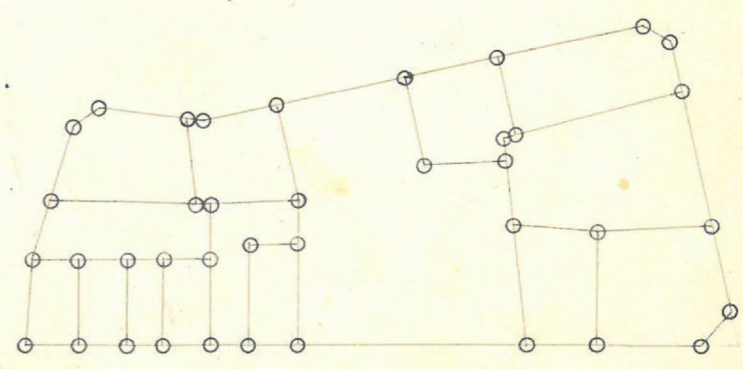
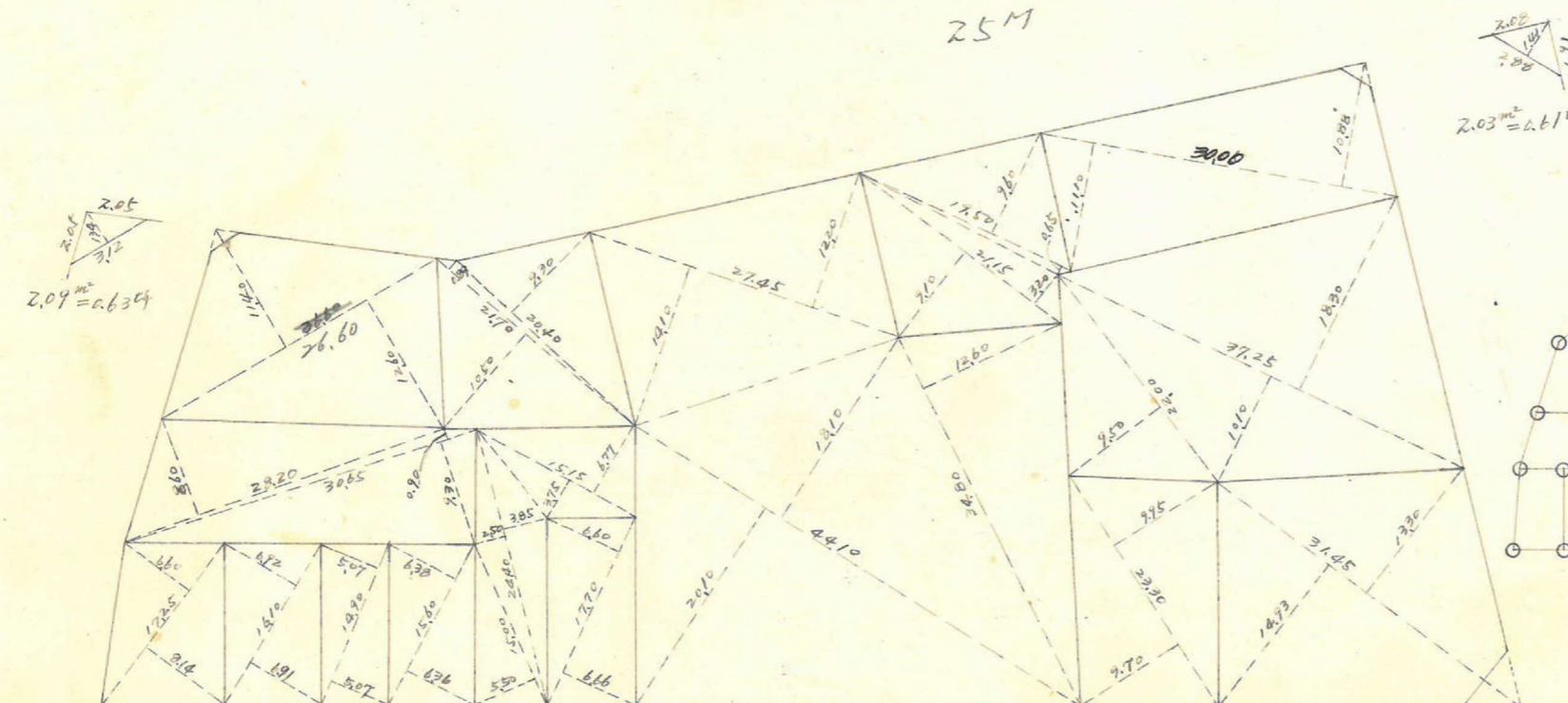
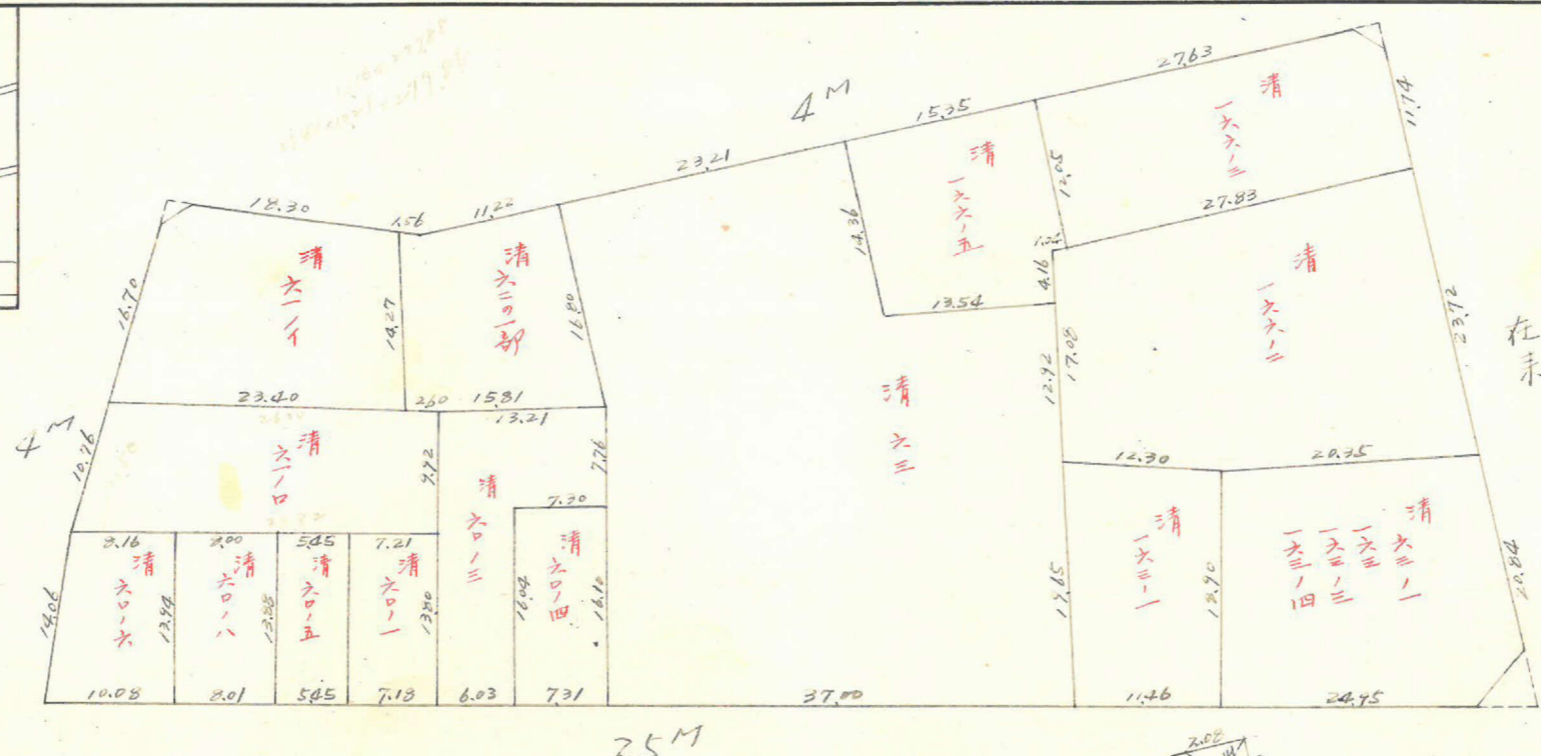
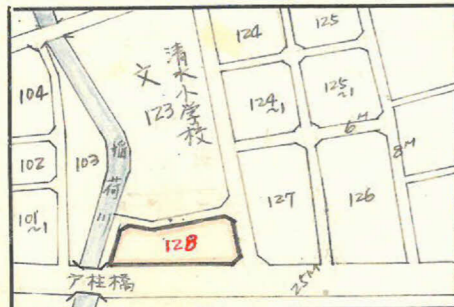
(分筆前)
 確定面積平面図 $S = \frac{1}{600}$

ブロック番号 上町

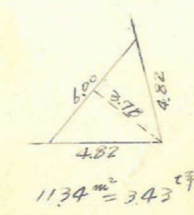
128号

新地名 町丁目

昭和32年 11月 8日



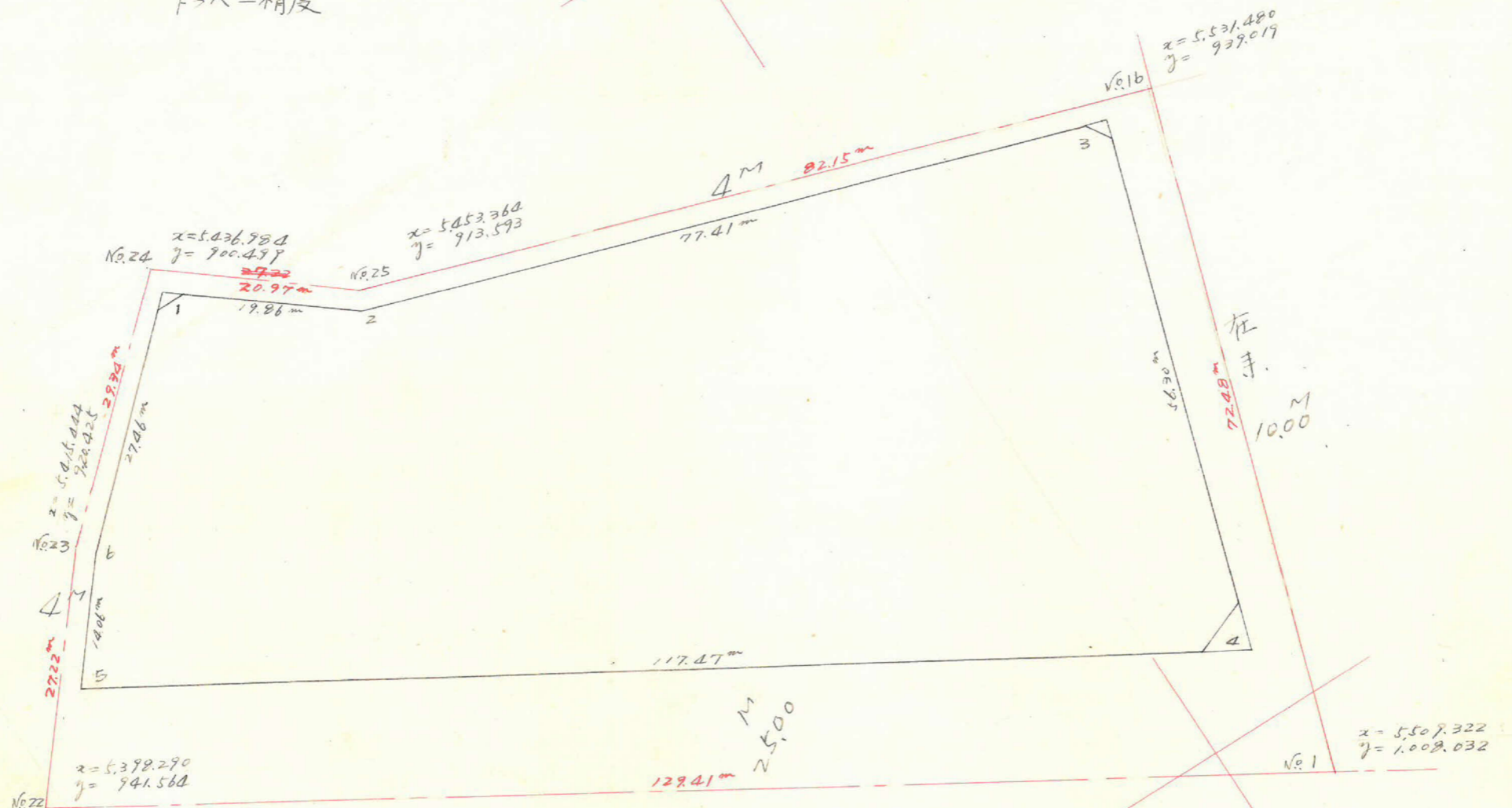
口数 14
 枚数 37



この図面等は、土地区画整理事業に関する参考資料として提供しています。
 ○図面等は換地処分時のものであり、現在の状況とは異なる場合があります。
 ○図面等によって、境界等が確定されるものではありません。

この図面等は、土地区画整理事業に関する参考資料として提供しています。
 ○図面等は換地処分時のものであり、現在の状況とは異なる場合があります。
 ○図面等によって、境界等が確定されるものではありません。

上町 12870-7
 トラバ-精度



測点	x	Δx	$\Delta x_n + \Delta x_{n+1}$	y	Δy	$\Delta y_n + \Delta y_{n+1}$	3x4	1x6
1	+5436.936	-15.592		+903.108	-12.295			
2	+5452.528	-73.578	-89.170	+915.403	-24.060	-36.355	-81.626.486	-198.226.655
3	+5526.106	+17.249	-56.324	+937.463	-53.575	-77.655	-52.919.011	-429.129.761
4	+5508.857	+100.829	+118.078	+993.058	+60.273	+6.678	+117.258.303	+36.788.147
5	+5408.028	-8.827	+92.002	+932.785	+10.743	+71.216	+85.818.086	+385.138.122
6	+5416.855	-20.081	-28.908	+921.842	+18.734	+29.677	-26.648.609	+160.756.006
1	+5436.936		-35.673	+903.108		+6.439	-32.216.572	+35.008.031
Σ							+9.665.711	-9.665.710

合計面積 $4.832.86 \text{ m}^2$
 算除面積 $2.07 + 2.03 + 11.34 = 15.44 \text{ m}^2$
 測込面積 $4.832.86 \text{ m}^2 \times (0.3025 = 1.461.94) = 1.461.84 \text{ m}^2$
 $15.44 \text{ m}^2 \times (0.3025 = 4.67) = 4.67 \text{ m}^2$
 $1.461.84 - 4.67 = 1.457.17 \text{ m}^2$