

課長	係長	測量士	係

(分 筆 前)

確定面積平面図 $S = \frac{1}{600} 12^{10}$

ブロック番号 上 町

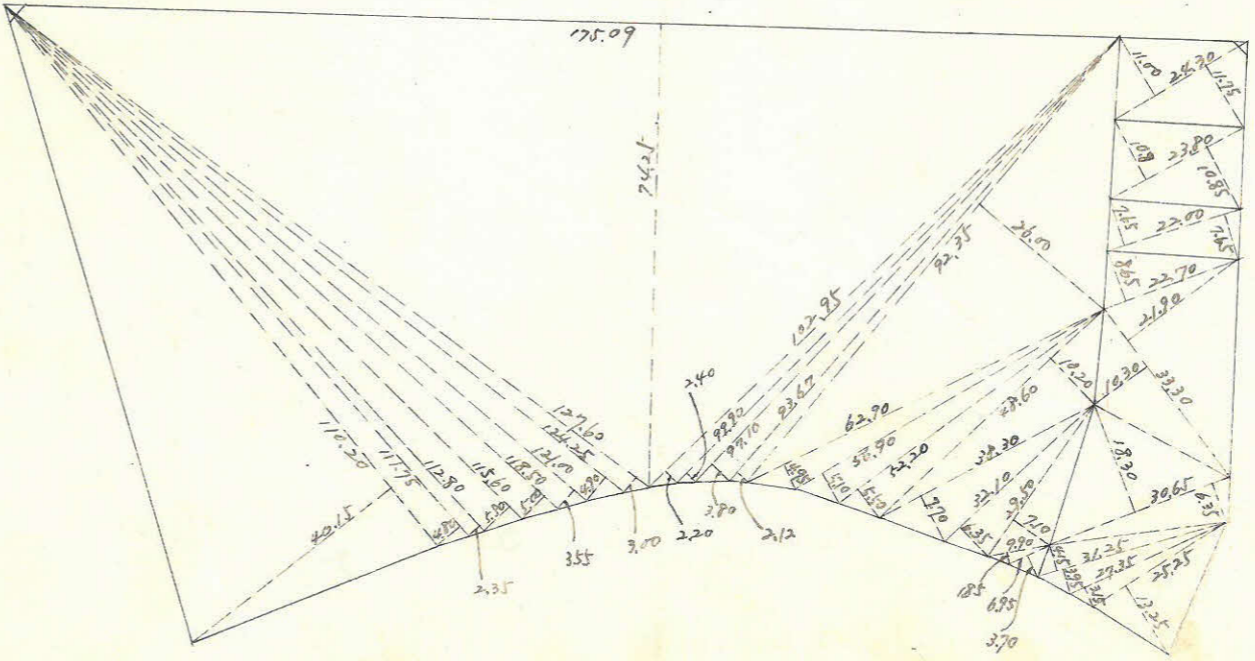
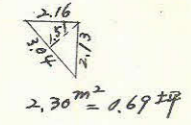
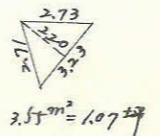
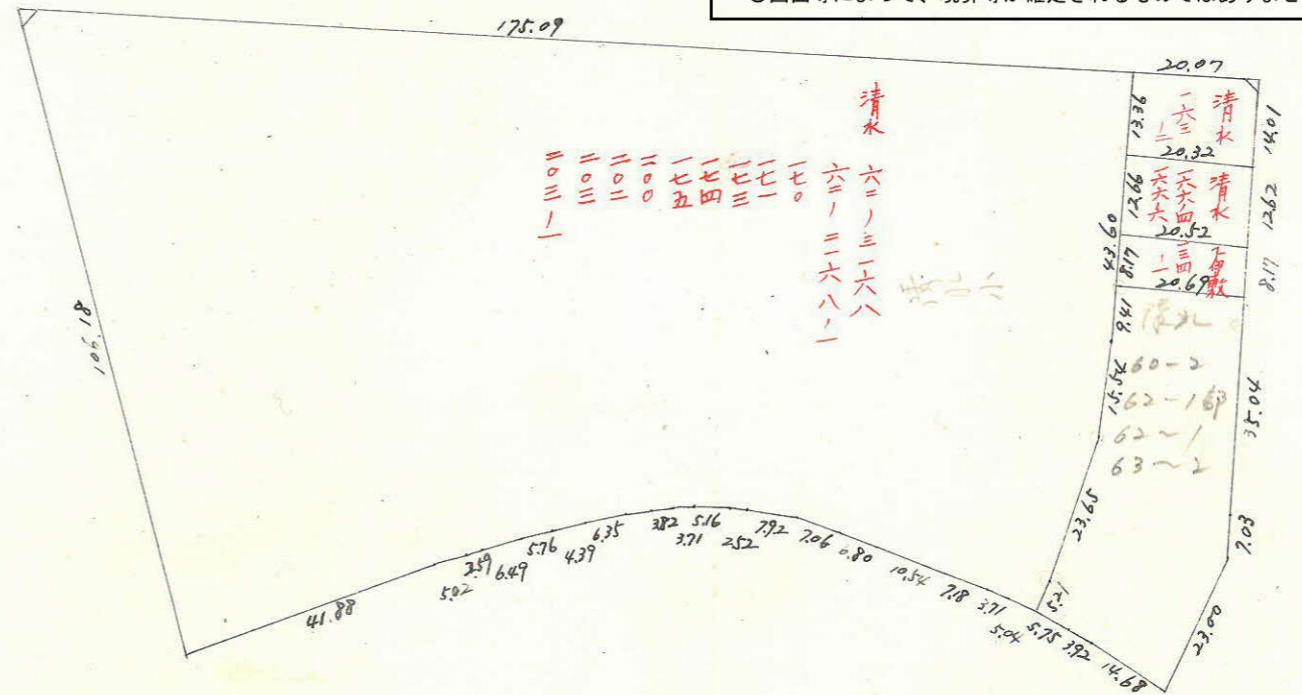
123 号

新地名 町 丁目

年 月 日



この図面等は、土地区画整理事業に関する参考資料として提供しています。
 ○図面等は換地処分時のものであり、現在の状況とは異なる場合があります。
 ○図面等によって、境界等が確定されるものではありません。



測点	Z		Y	位面積	位面積
1	5586.249	+59.499	749.850	-105.281	+86696.055
2	5527.250	+33.153	935.717	+21.576	+61468.404
3	5484.077	+33.591	925.131	+13.293	+26489.418
4	5460.816	+6.623	914.201	+16.738	+22405.683
5	5454.183	+17.949	911.838	+24.219	+8331.605
6	5436.234	-10.894	897.463	+12.617	-12134.638
7	5447.128	-2.777	887.619	+7.021	-5886.804
8	5449.905	-3.876	884.846	+8.124	-6250.484
9	5453.381	-3.222	880.598	+6.771	-4835.986
10	5457.003	-2.294	876.722	+8.674	-5747.026
11	5459.277	-4.283	873.807	+14.374	-8993.845
12	5463.580	-6.078	868.048	+14.296	-8233.616
13	5469.658	-3.735	859.433	+11.760	-6254.882
14	5478.393	-3.591	853.752	+13.058	-5219.378
15	5476.984	-3.746	847.673	+9.213	-3951.261
16	5480.730	-0.954	840.694	+7.261	-2084.163
17	5481.684	-1.532	838.360	+8.569	-1845.220
18	5483.216	-0.682	833.433	+7.423	-1245.227
19	5483.888	-0.509	829.791	+7.797	-721.927
20	5484.407	-0.365	826.010	+7.350	-622.189
21	5484.772	-0.477	821.994	+7.076	-564.436
22	5485.249	-0.215	815.660	+7.076	-564.436
23	5485.464	+0.007	811.278	+12.227	+157.881
24	5485.457	+0.189	805.576	+9.069	+288.449
25	5485.268	+0.172	799.029	+7.588	+464.228
26	5485.096	+0.411	796.447	+46.679	+3578.816
27	5484.685	+4.111	791.441	+4.571	-76524.322
28	5480.574	-106.175	749.768	-185.849	-34999.986
29	5586.749	+59.499	749.850	-185.849	-34999.986
Σ				+30894.7773	-30894.7771

$\frac{1}{2} = 15292.39m^2$

合計面積 $15292.39m^2 \times (0.3025 = 4625.94坪) = 4625.92坪$
 削除 $5.85m^2 \times (0.3025 = 1.76坪) = 1.76坪$
 計 $4624.16坪$

この図面等は、土地区画整理事業に関する参考資料として提供しています。
 ○図面等は換地処分時のものであり、現在の状況とは異なる場合があります。
 ○図面等によって、境界等が確定されるものではありません。

$x=5400$

$x=5400$

$x=5400$

$x=5400$

