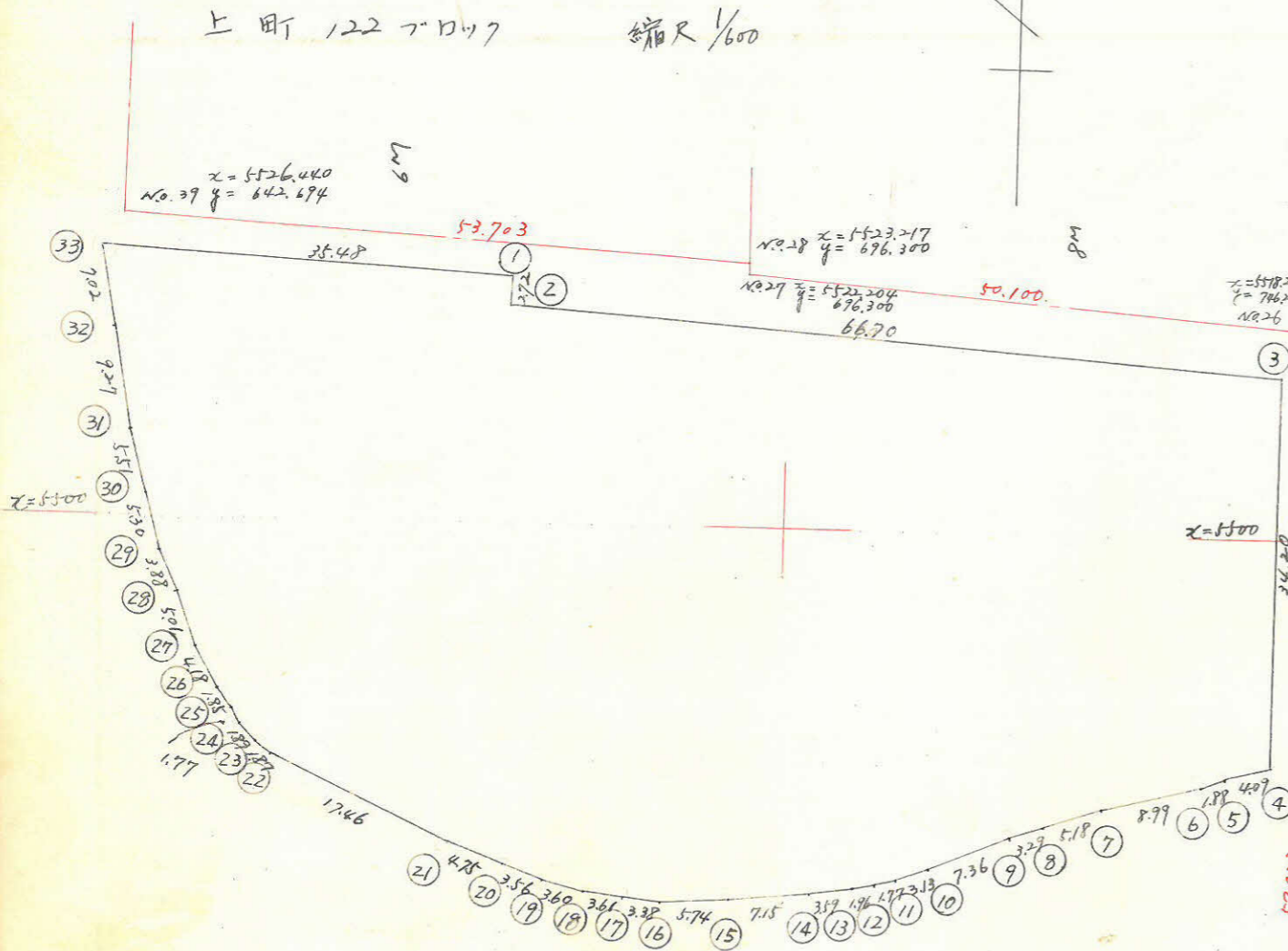


この図面等は、土地区画整理事業に関する参考資料として提供しています。
 ○図面等は換地処分時のものであり、現在の状況とは異なる場合があります。
 ○図面等によって、境界等が確定されるものではありません。



測点	x	y	倍面積	倍面積
1	5521.542	676.182		
2	5518.830	675.949	+0.233	
3	5514.100	742.481	-66.532	-66.299
4	5479.902	742.377	+0.104	+5020.4125
5	5479.084	738.368	+4.009	-365892.9102
6	5478.610	736.546	+1.822	-66.428
7	5475.948	729.962	+8.584	+28903.3004
8	5474.316	723.045	+4.917	-366290.6348
9	5473.125	719.977	+3.068	+4.113
10	5470.295	713.178	+6.799	+25985.0730
11	5469.225	710.241	+2.937	+22528.8369
12	5468.849	708.512	+1.729	+5.831
13	5468.492	706.586	+1.926	+953.9715
14	5468.026	703.028	+3.558	+21948.5388
15	5467.281	695.920	+7.108	+10.406
16	5466.965	690.189	+5.731	+2209.8083
17	5467.218	686.832	+3.357	+57010.4157
18	5467.991	683.282	+3.499	+13.501
19	5468.831	677.783	+3.265	+2125.8688
20	5470.262	676.518	+4.345	+72930.7739
21	5472.190	672.173	+15.905	+7.985
22	5479.405	656.268	+17.341	+2041.1560
23	5480.605	654.832	+2.701	+42712.4133
24	5482.003	653.567	+2.255	+9.867
25	5483.473	652.577	+0.990	+2895.0275
26	5485.036	651.581	+0.996	+52258.7921
27	5488.735	649.635	+1.845	+4.666
28	5493.389	647.790	+1.361	+519.3393
29	5497.025	646.429	+1.544	+19988.6431
30	5502.090	644.885	+1.279	+5.484
31	5507.452	643.606	+1.697	+581.5203
32	5516.568	641.909	+2.851	+29989.2101
33	5523.493	640.755	-3.427	+10.666
1	5521.542	676.182	+0.233	+851.3669

合計面積 $4363.59 \text{ m}^2 \times (0.3025) = 1319.97 \text{ 坪}$
 割付

$\frac{1}{2} = 4363.59 \text{ m}^2$

y=700