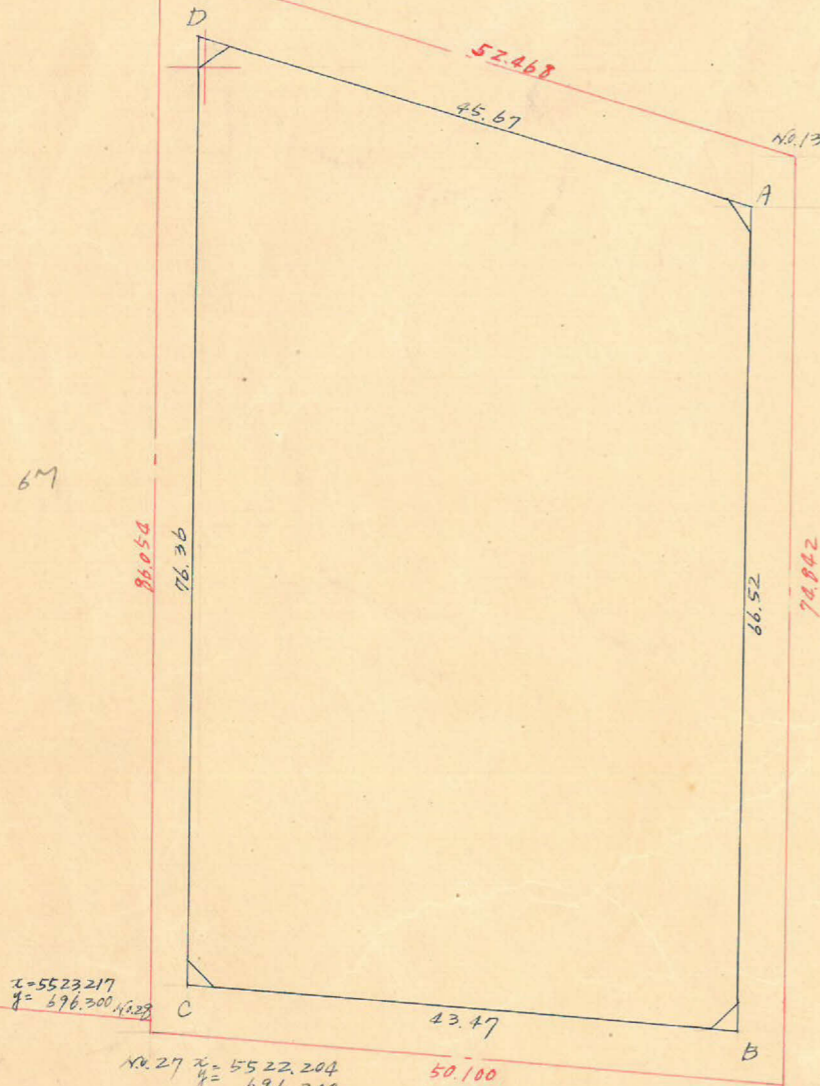


上野 121 フロント 縮尺 1/600
トラス精度

No.12 $x=5608.258$
 $y=696.320$

No.13 $x=5593.095$
 $y=706.549$



6M

$x=5523.217$
 $y=696.300$

No.27 $x=5522.204$
 $y=696.300$

No.26 $x=5518.254$
 $y=706.264$

測点	X	ΔX	$\Delta x^2 + \Delta x^{2n+1}$	Y	ΔY	$\Delta y^2 + \Delta y^{2n+1}$	倍面積	倍面積
A	5589.056			743.167				
B	5522.542	+ 66.514	+ 63.098	742.598	+ 1.569	+ 43.900	+ 46856.4486	+ 242437.5938
C	5525.958	- 3.416	- 77.773	699.267	+ 43.331	+ 43.135	- 55782.6264	+ 238362.1983
D	5602.315	- 76.357	- 63.098	699.467	- 0.196	- 43.900	- 441347.164	- 245941.6285
A	5589.056	+ 13.259	+ 77.773	743.167	- 43.704	- 43.135	+ 59284.6611	- 241083.9306
Σ		+ 66.514			+ 0.569		+ 6223.7669	- 6223.7670

$\frac{1}{2} = 3111.88 m^2$

合計面積 $3111.88 m^2 \times (0.3025) = 941.34 坪$ $\div 941.31 坪$
 前除面積 $7.43 m^2 \times (0.3025) = 2.25 坪$ $\div 2.83 坪$
 割上面積 $938.47 坪$

この図面等は、土地区画整理事業に関する参考資料として提供しています。
 ○図面等は換地処分時のものであり、現在の状況とは異なる場合があります。
 ○図面等によって、境界等が確定されるものではありません。