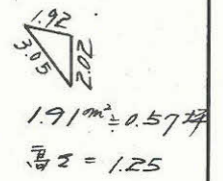
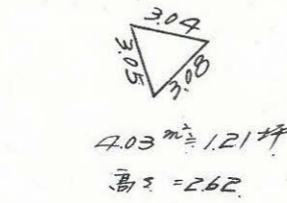
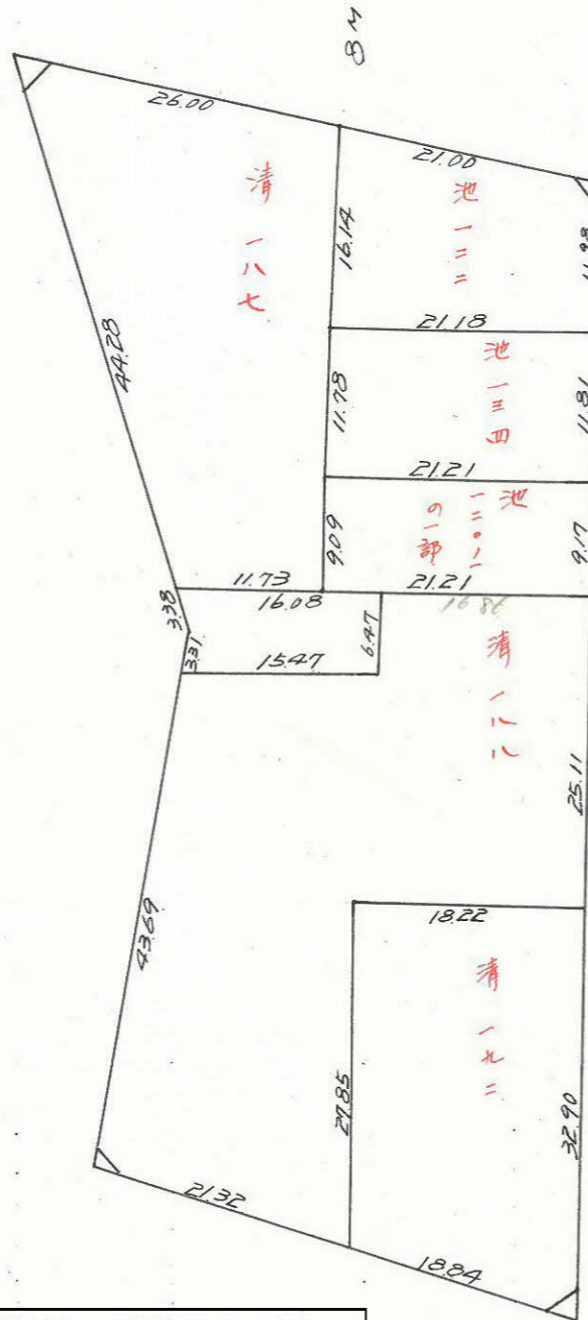
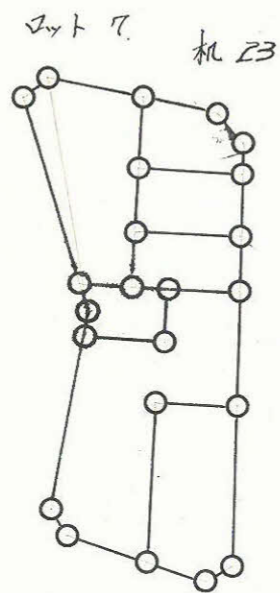
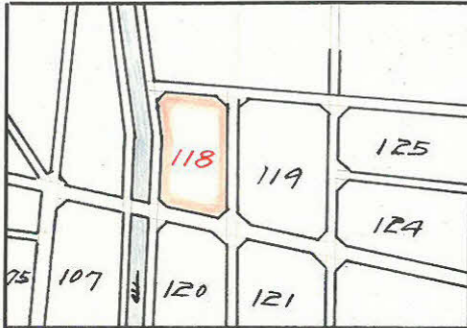


課	長	係	長	測量士	係

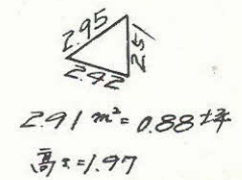
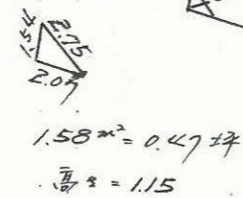
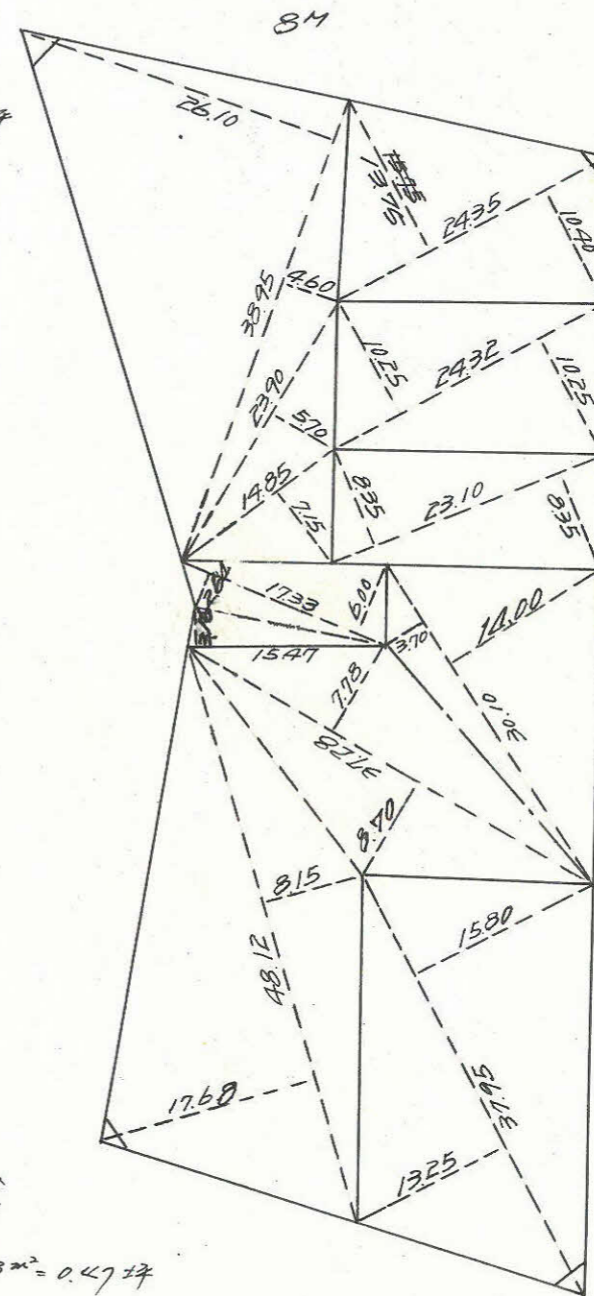
(分筆前)  
 確定面積平面図  $S = \frac{1}{600}$

ブロック番号 上町 118 号

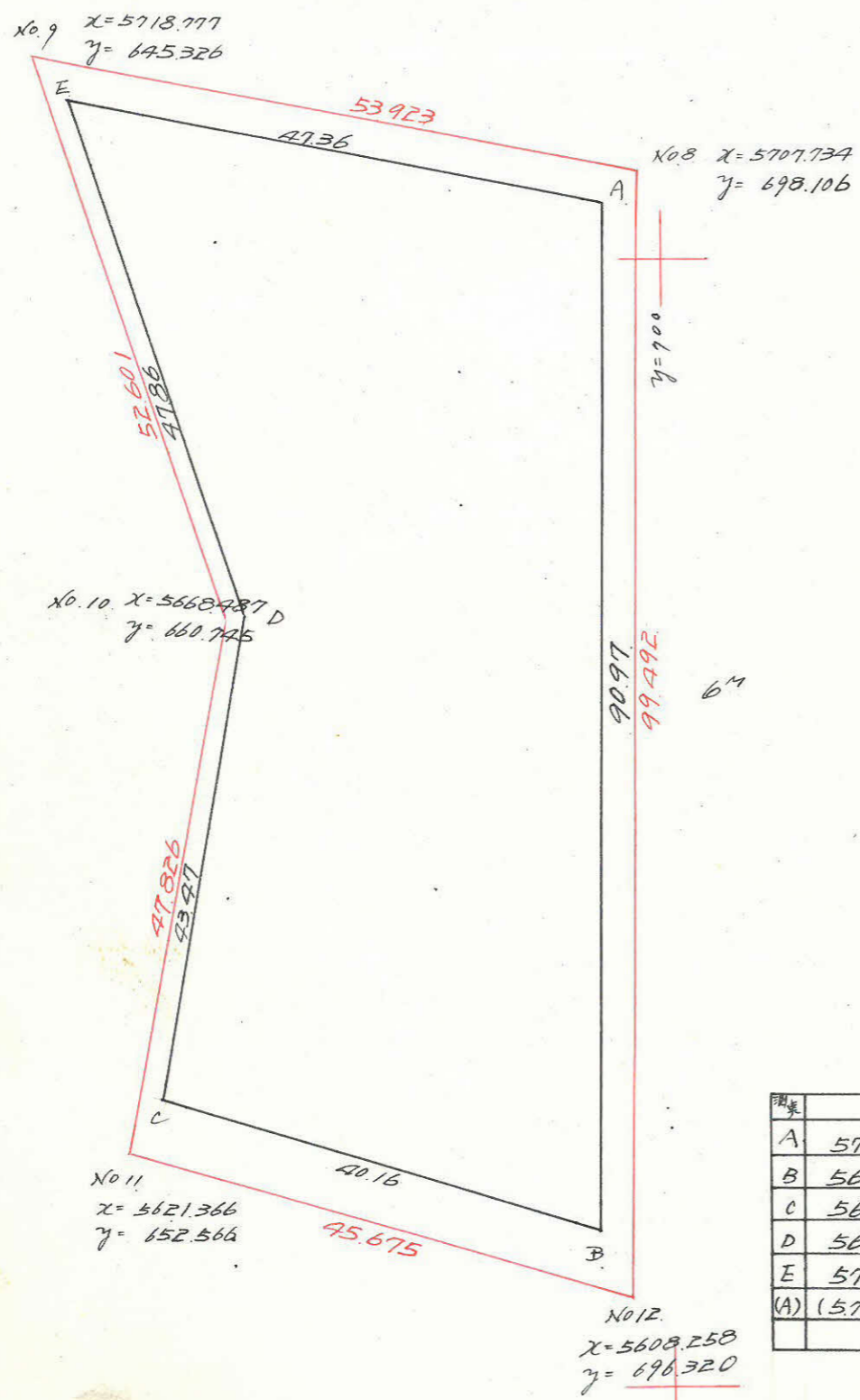
新地名 町 丁目  
 年 月 日



6M



この図面等は、土地区画整理事業に関する参考資料として提供しています。  
 ○図面等は換地処分時のものであり、現在の状況とは異なる場合があります。  
 ○図面等によって、境界等が確定されるものではありません。



E 所 118 7007  
 縮尺 1/500  
 トラバ-精度 1

項	1	2	3	4	5	6	3 × 4	1 × 6
A	5704898			695.014				
B	5613.935	+ 90.963	+ 78.821	693.831	+ 1183			
C	5626077	- 12.142	- 55.014	655.597	+ 38.284	+ 39.467	+ 54688.4533	+ 221565.1726
D	5638.949	- 42.872	- 88.611	662.760	- 7.213	+ 31.071	- 36064.2627	+ 174807.8385
E	5714.688	- 45.739	- 35.949	648.680	+ 14.080	+ 6.867	- 58727.8264	+ 38928.6728
(A)	(5704.898)	+ 9.790	+ 100.753	695.014	- 46.334	- 32.254	- 23319.3973	- 184321.5468
		+ 90.963			+ 1.183	- 45.151	+ 70024.7455	- 257581.8496

合計面積  $3300.86 \text{ m}^2$  (0.3025) 998.51坪 = 998.48坪  
 削除面積  $10.43 \text{ m}^2$  (0.3025) 3.15坪 = 3.13坪  
 前々面積 = 995.35坪

この図面等は、土地区画整理事業に関する参考資料として提供しています。  
 ○図面等は換地処分時のものであり、現在の状況とは異なる場合があります。  
 ○図面等によって、境界等が確定されるものではありません。