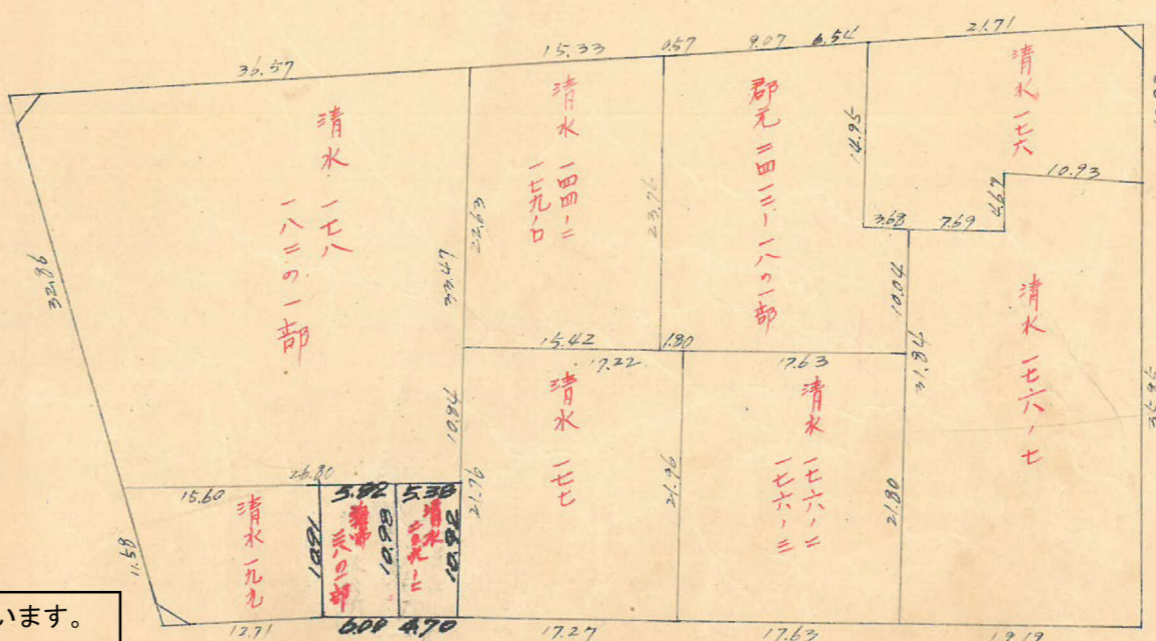
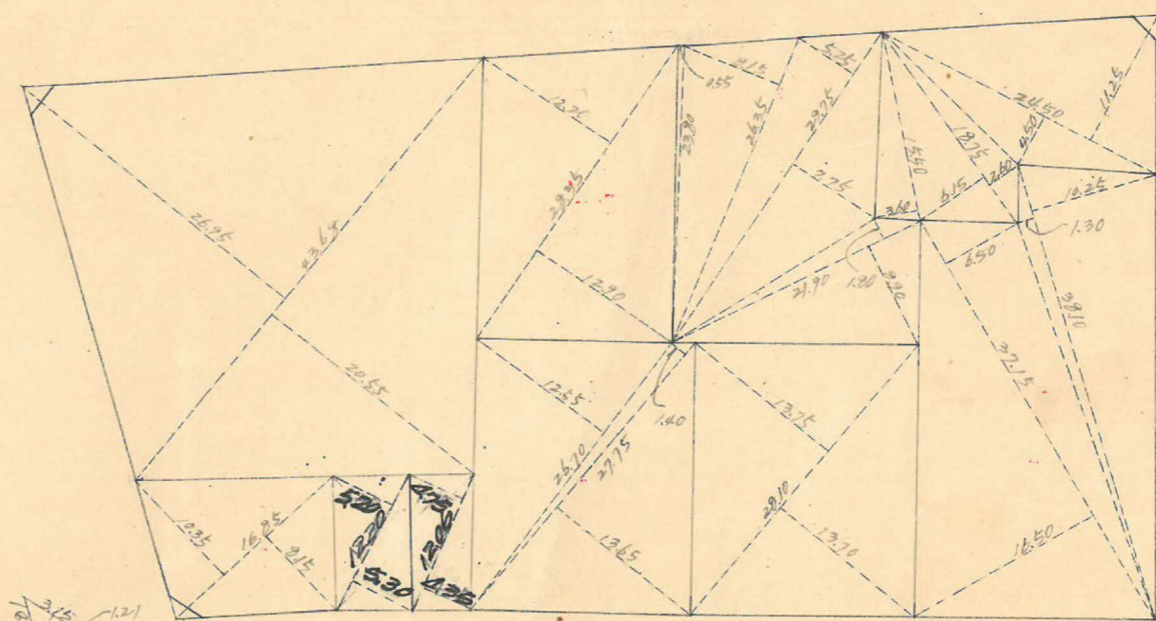
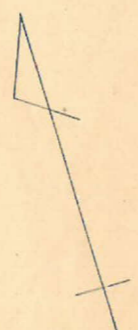
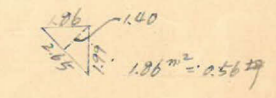
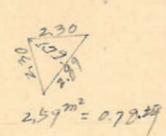
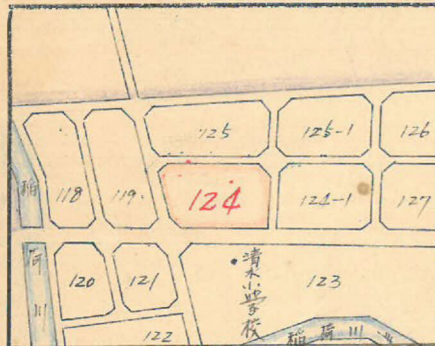


課長	係長	測量士	係

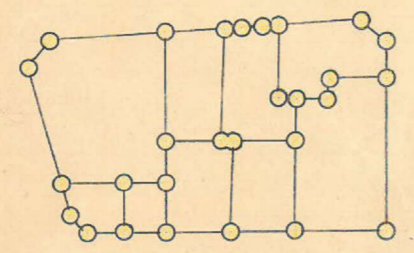
(分筆前)
 確定面積平面圖 $S = \frac{1}{600}$

ブロック番号 上町 124号

新地名 町 丁目
 年 月 日



口9 杭28



この図面等は、土地区画整理事業に関する参考資料として提供しています。
 ○図面等は換地処分時のものであり、現在の状況とは異なる場合があります。
 ○図面等によって、境界等が確定されるものではありません。

12.19
 0.05
 2.0

この図面等は、土地区画整理事業に関する参考資料として提供しています。
 ○図面等は換地処分時のものであり、現在の状況とは異なる場合があります。
 ○図面等によって、境界等が確定されるものではありません。

上野 124 ブロック

縮尺 1/600

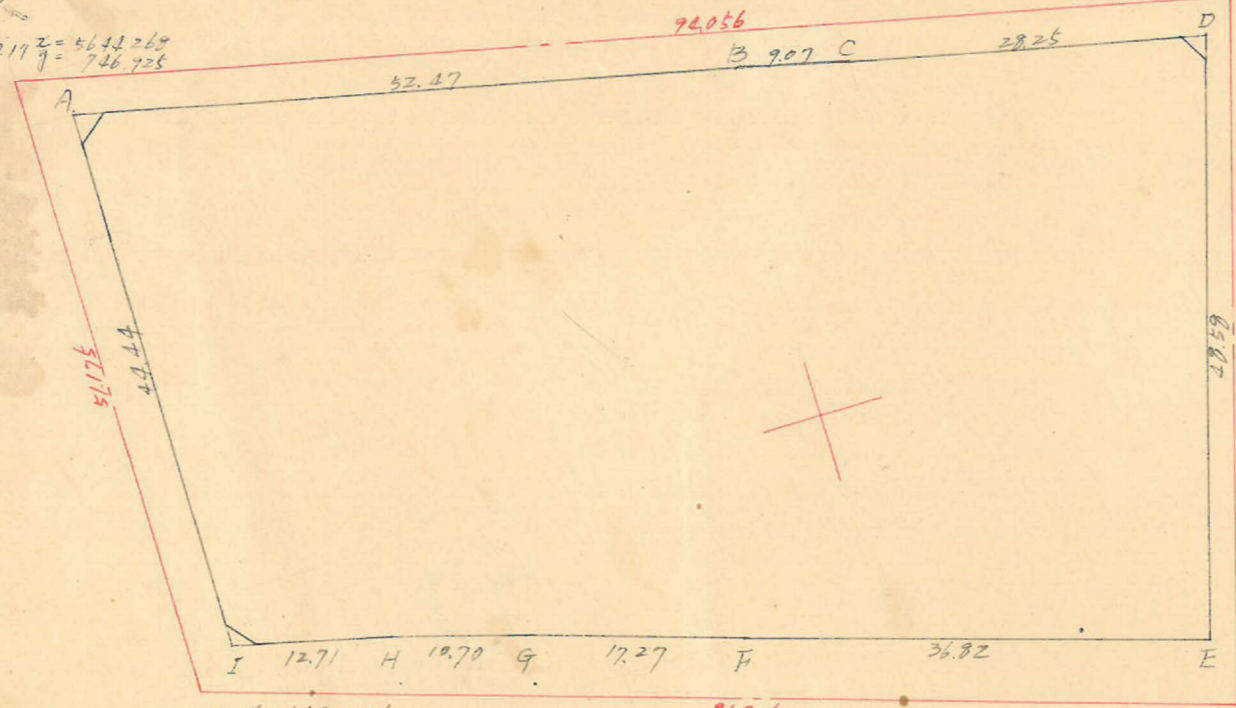
トラバナー精度

No.17 $x = 5644.269$
 $y = 746.725$

No.18 $x = 5623.139$
 $y = 830.577$
 No.19 $x = 5622.662$
 $y = 820.627$

No.13 $x = 5592.095$
 $y = 746.509$

No.14 $x = 5569.102$
 $y = 824.621$



測点	x	Δx	Δx + Δx ⁿ⁺¹	y	Δy	Δy + Δy ⁿ⁺¹	倍面積	倍面積
A	5640.306			750.429				
B	5627.554	+ 11.832	+ 13.789	801.545	- 51.116	- 59.970	+ 11052.5020	- 337504.3824
C	5626.597	+ 6.957	+ 8.330	810.399	- 8.854	- 36.379	+ 6750.6237	- 204689.9723
D	5620.220	+ 6.373	+ 52.959	837.924	- 27.525	- 13.766	+ 49375.6171	- 77369.0036
E	5573.638	+ 46.586	+ 35.676	824.165	+ 13.759	+ 48.927	+ 29402.9105	+ 272701.3864
F	5584.508	- 16.910	- 16.259	798.997	+ 35.168	+ 51.588	- 12828.3022	+ 288095.6622
G	5577.977	- 5.347	- 8.256	772.577	+ 16.420	+ 26.721	- 6378.3957	+ 149367.6377
H	5592.804	- 2.907	- 6.053	762.276	+ 12.301	+ 22.615	- 4614.0566	+ 126481.2625
I	5595.950	- 3.146	- 47.592	749.962	+ 12.314	+ 11.847	- 35884.6919	+ 66295.2197
A	5640.306	- 44.336	- 32.604	750.429	- 0.467	- 51.583	- 24466.9871	- 290948.0310
Σ		+ 11.832			- 51.116		+ 7609.2219	- 7609.2219

$\frac{1}{2} = 3804.61 \text{ m}^2$

合計面積 $3.804.61 \text{ m}^2 \times (0.3025 = 1150.89 \text{ 坪}) \div 1150.84 \text{ 坪}$
 前線面積 $6.36 \text{ m}^2 \times (0.3025 = 1.92 \text{ 坪}) \div 1.91 \text{ 坪}$
 割込面積 1148.93 坪

~~x=700~~

x=5600

~~y=700~~

~~y=800~~