

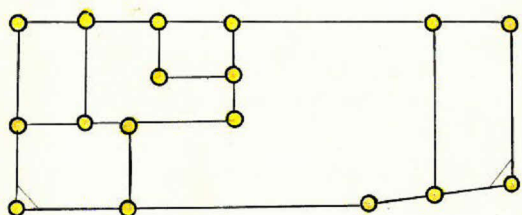
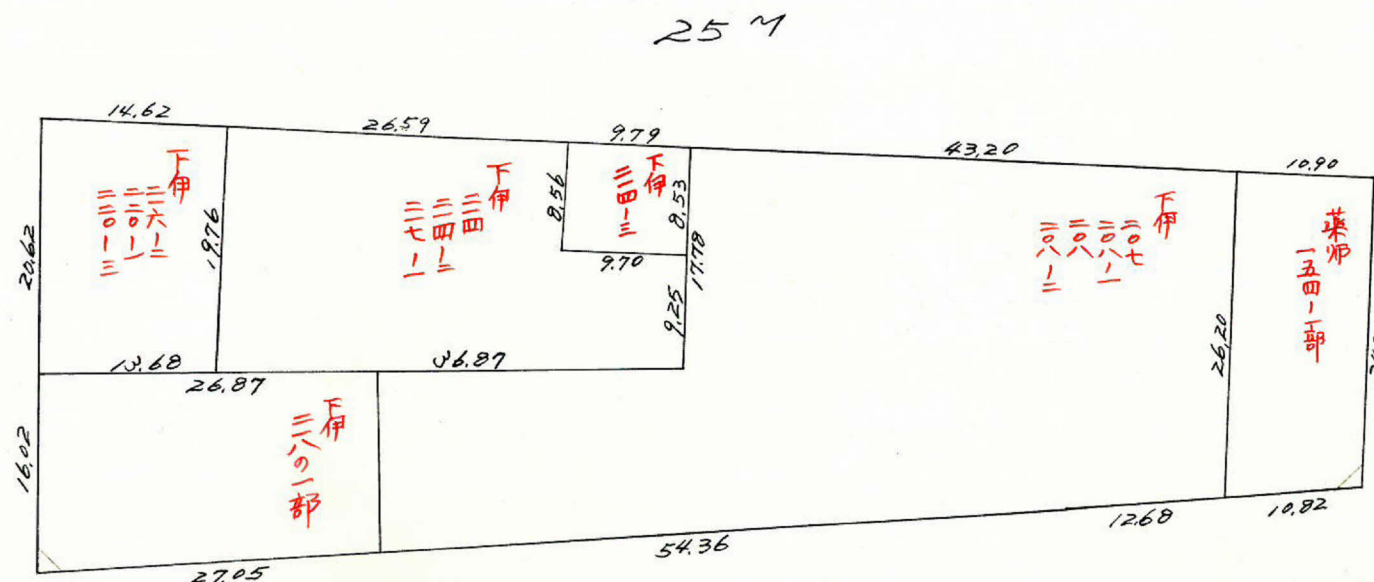
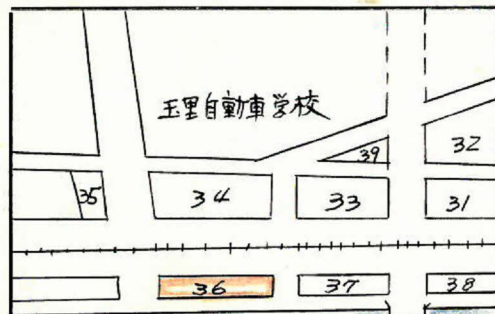
課長	係長	測量士	係

(分筆前)
確定面積平面図 $S = \frac{1}{600}$

ブロック番号 草葉田

06号

新地名 町 丁目
年 月 日



$$S = \frac{300 + 270 + 270}{2} = 370$$

$$A = \sqrt{370 \times (370 - 300) \times (370 - 270) \times (370 - 270)}$$

$$= \sqrt{370 \times 70 \times 100 \times 100}$$

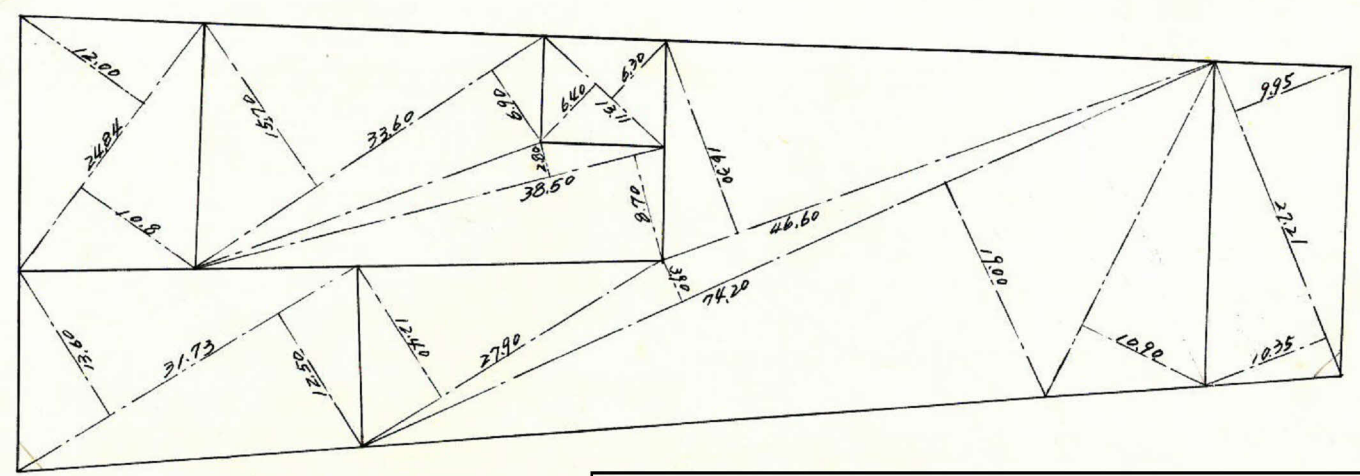
$$= \sqrt{5827000} = 2414$$

$$S = \frac{350 + 200 + 200}{2} = 350$$

$$A = \sqrt{350 \times (350 - 300) \times (350 - 200) \times (350 - 200)}$$

$$= \sqrt{350 \times 50 \times 150 \times 150}$$

$$= \sqrt{3937500} = 1984$$



ロット 6
杭 17

この図面等は、土地区画整理事業に関する参考資料として提供しています。
○図面等は換地処分時のものであり、現在の状況とは異なる場合があります。
○図面等によって、境界等が確定されるものではありません。

$x=2,350$
 $y=1,650$

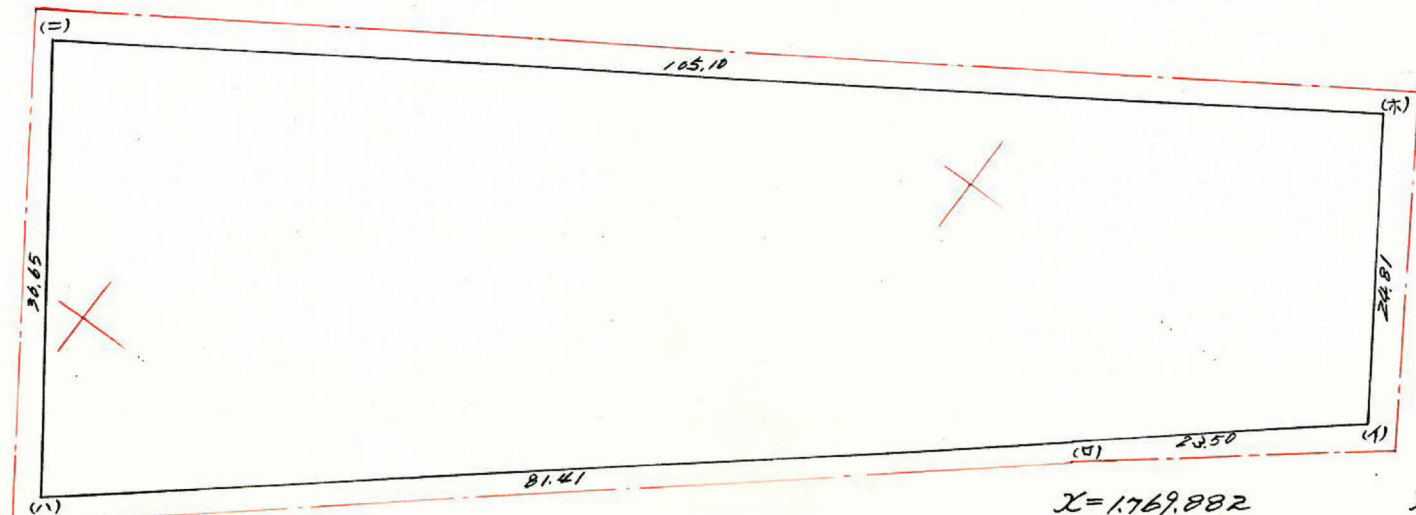
$x=1,682.306$
 $y=2,332.491$

$x=1,700$

$x=1,750$

$x=1,800$
 $y=2,250$

$x=1,774.085$
 $y=2,273.479$



$x=1,705.311$
 $y=2,366.998$

$x=1,769.882$
 $y=2,213.318$

$x=1,789.983$
 $y=2,297.595$

$y=2,300$

測点	1	2	3	4	5	6	1 x 6	3 x 4
(イ)	(-1,726,766)			(-2,297,013)				
(ロ)	(-1,768,685)	+18,081	+81,033	(-2,312,030)	-15,017	-66,642	+717,868	705 -187,350 726
(ハ)	(-1,705,733)	+62,952	+83,895	(-12,363,655)	-51,625	-21,542	+36,744	900 -198,298 826
(ニ)	(-1,684,790)	+20,943	-67,240	(-2,333,572)	+30,083	+87,272	-148,034	992 +156,909 381
(ホ)	(-1,772,972)	-82,183	-101,976	(-2,276,383)	+57,189	+36,559	-64,818	119 +232,136 432
	(-1,786,766)	-18,793	+4,288	(-2,297,013)	-20,630	-35,647	+63,692	847 -9,849 591
		(+18,081)			(-15,017)			

合計面積
 扣除面積
 割込面積

$0.226,670 \times 0.3025 = 976.06 \text{ 坪}$
 $0.226,670 \times 0.3025 = 976.06 \text{ 坪}$
 $0.226,670 \times 0.3025 = 976.06 \text{ 坪}$

$+218,306,452$
 $-211,853,111$

 $6,453,341$

$-395,499,153$
 $+389,045,813$

 $6,453,340$

$6,453,340 \times \frac{1}{2} = 0.226,670 \text{ 坪} = 976.06 \text{ 坪}$

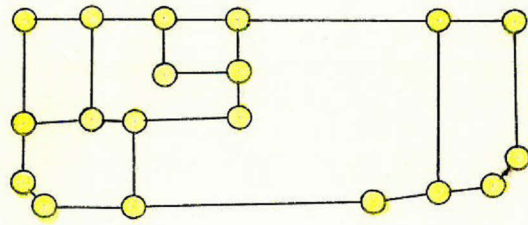
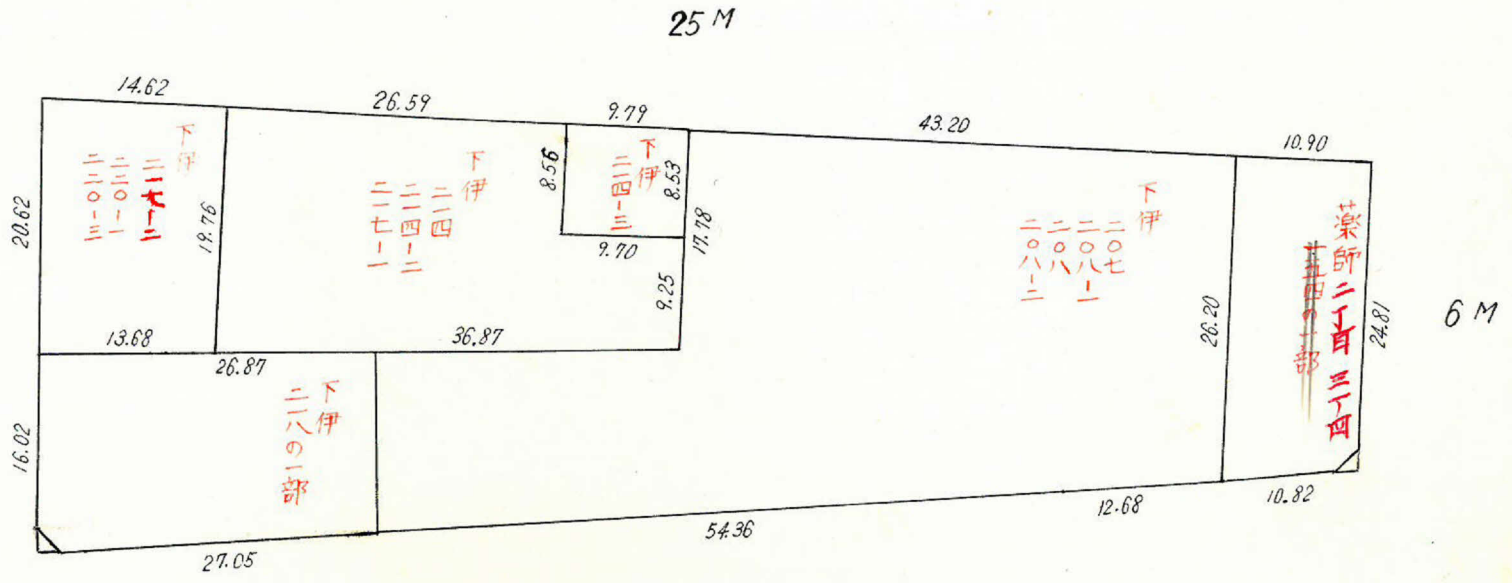
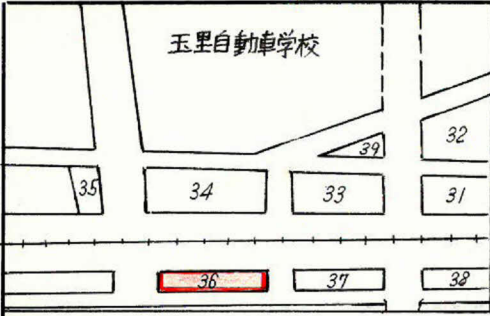
この図面等は、土地区画整理事業に関する参考資料として提供しています。
 ○図面等は換地処分時のものであり、現在の状況とは異なる場合があります。
 ○図面等によって、境界等が確定されるものではありません。

課長	係長	測量士	係

確定面積平面図 $S = \frac{1}{600}$

ブロック番号 草牟田 36 号

新地名 町 丁目
年 月 日



ロット6 杭19



$$S = \frac{3.00 + 2.20 + 2.20}{2} = 3.70$$

$$A = \sqrt{3.70 \times (3.70 - 3.00) \times (3.70 - 2.20) \times (3.70 - 2.20)}$$

$$= \sqrt{3.70 \times 0.70 \times 1.50 \times 1.50}$$

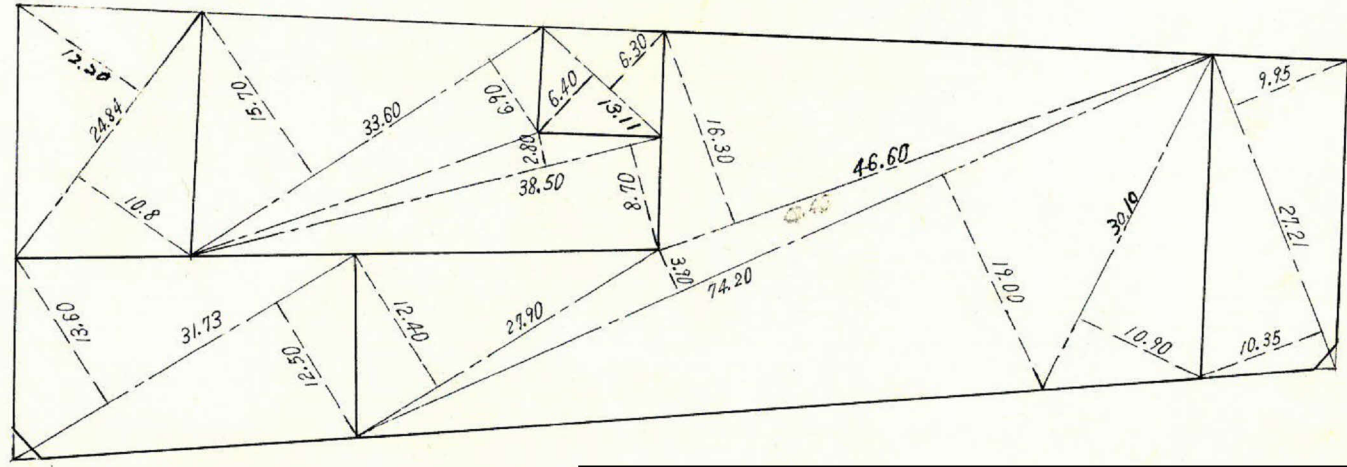
$$= \sqrt{5.8275} = 2.41 \text{ m}^2$$

$$S = \frac{3.00 + 2.00 + 2.00}{2} = 3.50$$

$$A = \sqrt{3.50 \times (3.50 - 3.00) \times (3.50 - 2.00) \times (3.50 - 2.00)}$$

$$= \sqrt{3.50 \times 0.5 \times 1.50 \times 1.50}$$

$$= \sqrt{3.9375} = 1.98 \text{ m}^2$$



この図面等は、土地区画整理事業に関する参考資料として提供しています。
○図面等は換地処分時のものであり、現在の状況とは異なる場合があります。
○図面等によって、境界等が確定されるものではありません。