

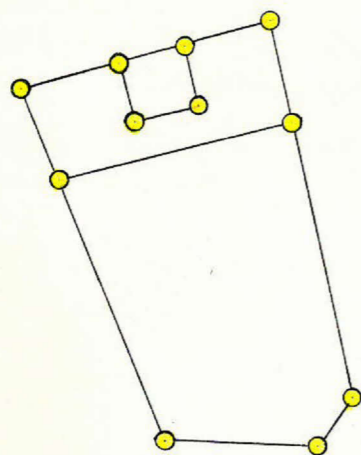
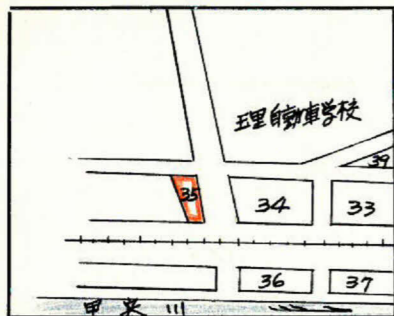
課	長	係	長	測量士	係

(分 筆 前)  
 確定面積平面図  $S = \frac{1}{600}$

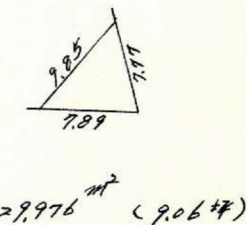
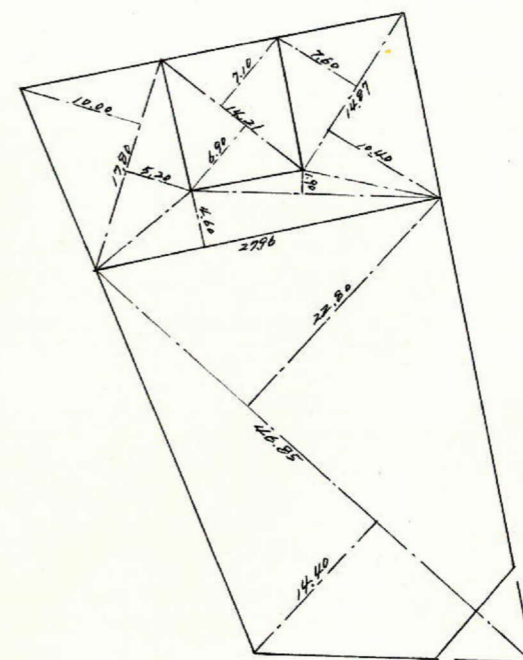
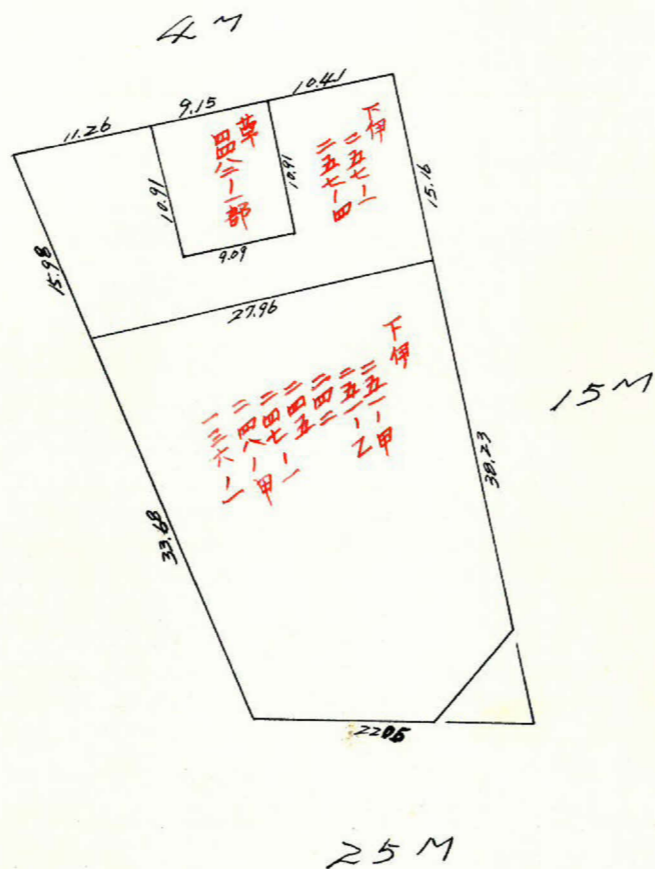
ブロック番号 **草野**

05号

新地名  
 町 丁目  
 年 月 日



ポイント 3  
 杭 11



この図面等は、土地区画整理事業に関する参考資料として提供しています。  
 ○図面等は換地処分時のものであり、現在の状況とは異なる場合があります。  
 ○図面等によって、境界等が確定されるものではありません。

この図面等は、土地区画整理事業に関する参考資料として提供しています。  
 ○図面等は換地処分時のものであり、現在の状況とは異なる場合があります。  
 ○図面等によって、境界等が確定されるものではありません。



$$S = \frac{25.51}{2} = 12.755 \text{ m}^2$$

$$\sqrt{12.755(12.755-9.85)(12.755-7.89)(12.755-7.77)} = 29.976 \text{ m}^2 \quad (9.06 \text{ 坪})$$

測点	1	2	3	4	5	6	1 x 6	3 x 4
(イ)	-1.655.813	-18.441		-2,022.838				
(ロ)	-1.674.254	+68.575	+20.134	-2310.636	+12.202	+49.129	-82.254.424	-46.522.345
(ハ)	-1.635.679	+21.296	+59.871	-2,273.713	+36.923	+14.635	-23.908.162	-136.129.471
(木)	-1.614.383	-41.430	-20.134	-2,296.001	-22.288	-49.129	+79.413.022	+46.227.684
	(-1.655.813)	(-18.441)	-59.871	(-2,322.838)	-26.837	-14.635	+24.232.823	+139.070.633
					(+12,202)			

合計面積  
 剪除面積  
 割込面積

$$1,020,250 \text{ m}^2 \times 0.3025 = 400,28 \text{ 坪}$$

$$29,976 \text{ m}^2 \times 0.3025 = 9,06 \text{ 坪}$$

$$1,290,274 \text{ m}^2 \times 0.3025 = 391,21 \text{ 坪}$$

$$-106,192,586 \quad -185,298,317$$

$$+103,545,845 \quad +182,651,816$$

$$2,646,741 \quad 2,646,501$$

$$2,646,501 \times \frac{1}{2} = 1,323,250 \text{ m}^2 \quad (400,28 \text{ 坪})$$