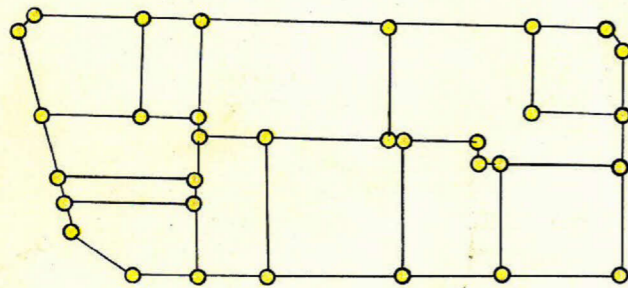
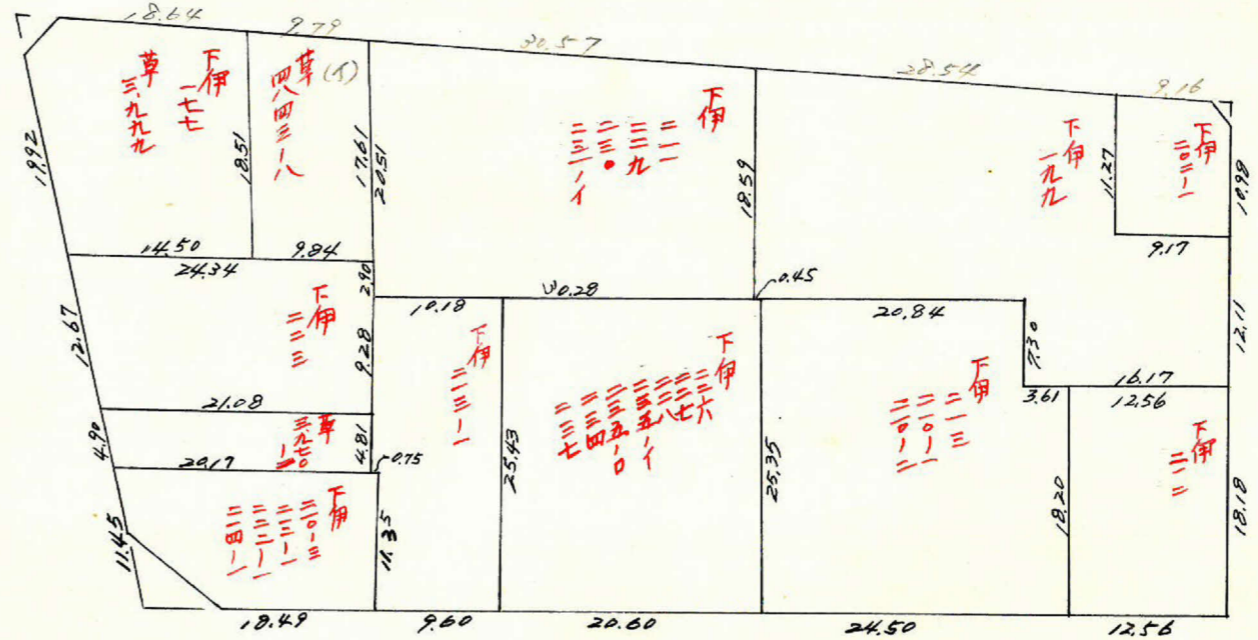
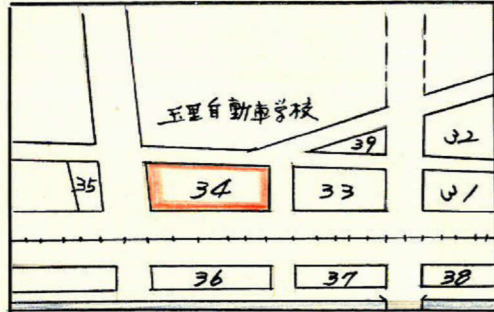


課長	係長	測量士	係

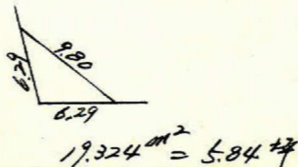
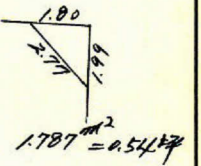
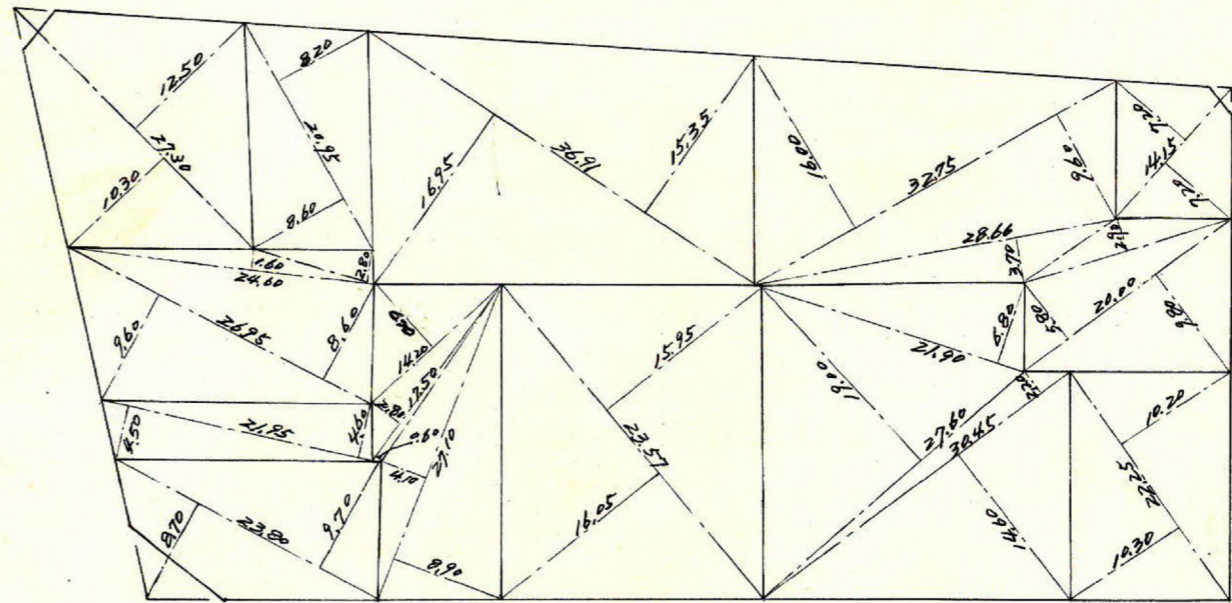
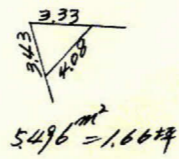
(分筆前)
確定面積平面図 $S = \frac{1}{500}$

ブロック番号 草書 44号

新地名 町 丁目
年 月 日



口ト 12
杭 32



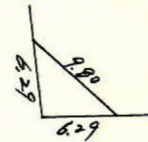
この図面等は、土地区画整理事業に関する参考資料として提供しています。
○図面等は換地処分時のものであり、現在の状況とは異なる場合があります。
○図面等によって、境界等が確定されるものではありません。

$$S = \frac{10.84}{2} = 5.42 \text{ m}^2$$



$$\sqrt{5.42(5.42-3.33)(5.42-4.08)(5.42-4.08)} = 5.496 \text{ m}^2$$

$$S = \frac{22.38}{2} = 11.19 \text{ m}^2$$



$$\sqrt{11.19(11.19-9.80)(11.19-6.29)(11.19-6.29)} = 19.024 \text{ m}^2$$

$$x = (-) 1.645.310$$

$$y = (-) 2.268.463$$

$$x = (-) 2.250$$

$$y = (-) 1.650$$

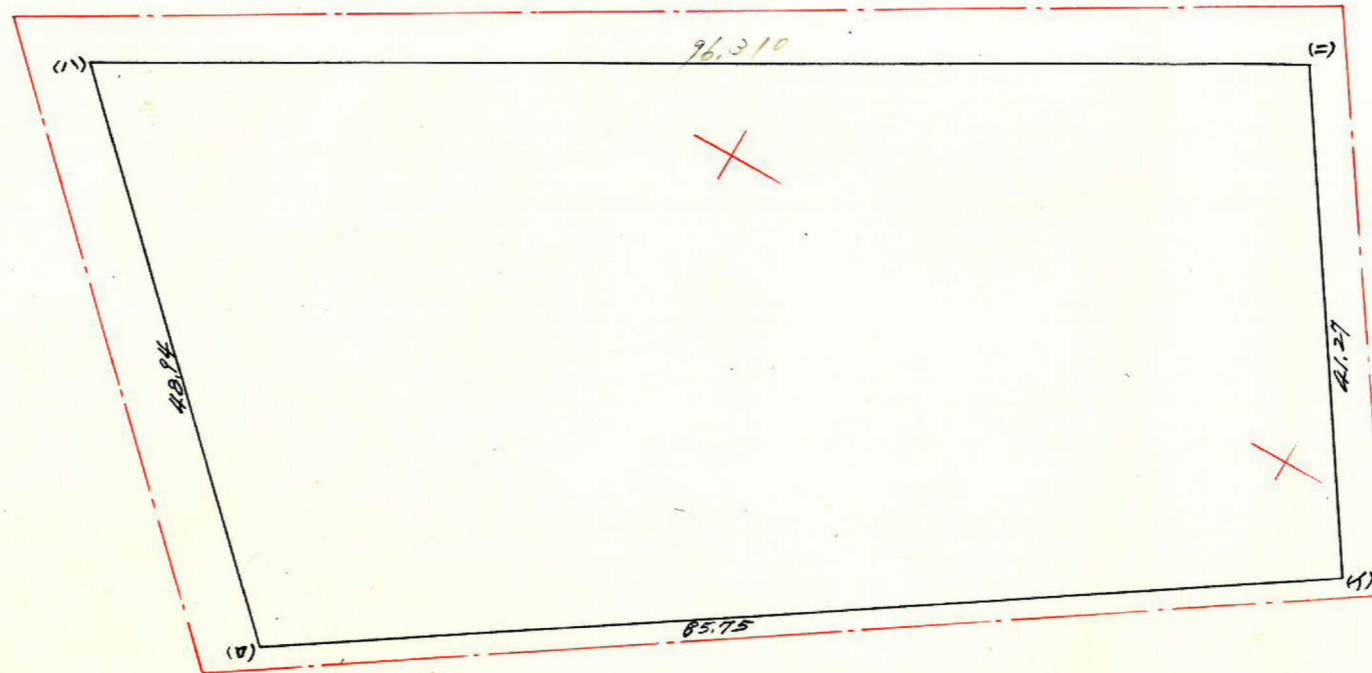
$$x = (-) 1.735.615$$

$$y = (-) 2.215.845$$

$$x = (-) 1.750$$

$$S = \frac{6.52}{2} = 3.26 \text{ m}^2$$

$$\sqrt{3.26(3.26-2.77)(3.26-1.99)(3.26-1.80)} = 1.787 \text{ m}^2$$



$$x = (-) 1.684.446$$

$$y = (-) 1.2306.636$$

$$x = (-) 1.700$$

$$x = (-) 1.762.153$$

$$y = (-) 2.255.379$$

測点	1	2	3	4	5	6	1 x 6	3 x 4
(A)	-1.758.855			-2.255.653				
(B)	-1.687.156	+71.699		-2.302.700	-47.047			
(C)	-1.652.079	+35.077	+106.776	-2.268.564	+34.136	-12.911	+21.782.871	-245.873.095
(D)	-1.735.992	-83.913	-48.836	-2.221.291	+47.273	+81.409	-134.494.099	+110.787.591
	(-1.758.855)	-22.863	-106.776	(-2.221.291)	-34.362	+12.911	-22.413.392	+237.180.567
	(+71.699)	+48.836	(-2.255.653)	(-47.047)	-81.409	+143.186.626	-110.157.069	
							+164.969.497	-356.030.164
							-156.907.491	+347.968.158
							8,062,006	8,062,006

合計面積
 削除面積
 割込面積

$$4,001,000 \text{ m}^2 \times 0.0025 = 1,219.37 \text{ 坪}$$

$$26,607 \text{ m}^2 \times 0.0025 = 8.04 \text{ 坪}$$

$$4,004,396 \text{ m}^2 \times 0.0025 = 1,211.32 \text{ 坪}$$

$$8,062,006 \frac{1}{2} = 4,001,003 \text{ m}^2 (1,219.37 \text{ 坪})$$

この図面等は、土地区画整理事業に関する参考資料として提供しています。
 ○図面等は換地処分時のものであり、現在の状況とは異なる場合があります。
 ○図面等によって、境界等が確定されるものではありません。