

課長	係長	測量士	係

(分筆前)
確定面積平面圖 $S = \frac{1}{600}$

ブロック番号

下
荒田

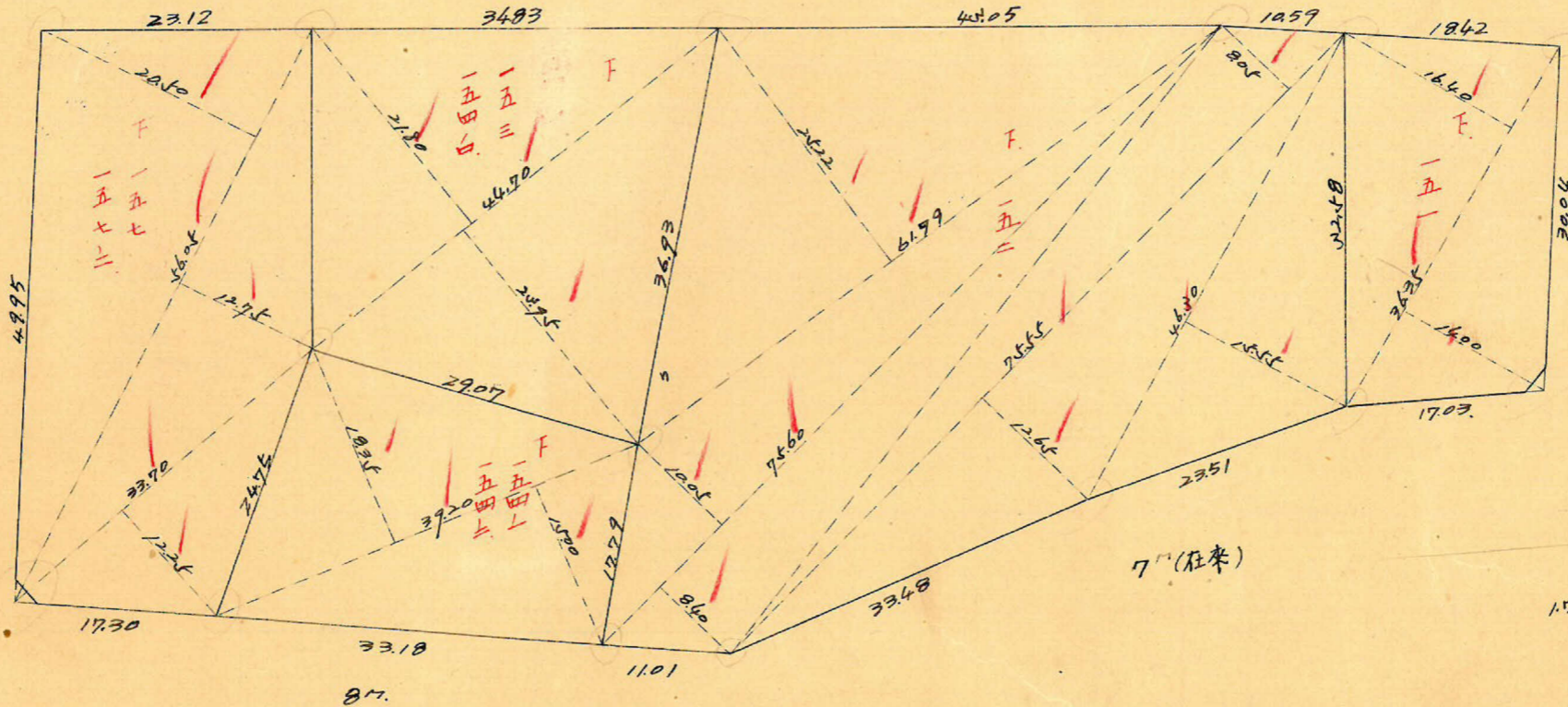
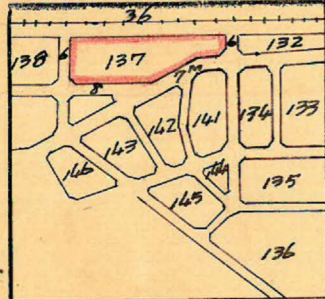
137

号

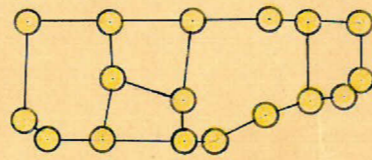
新地名

町 丁目

32年 9月 7日



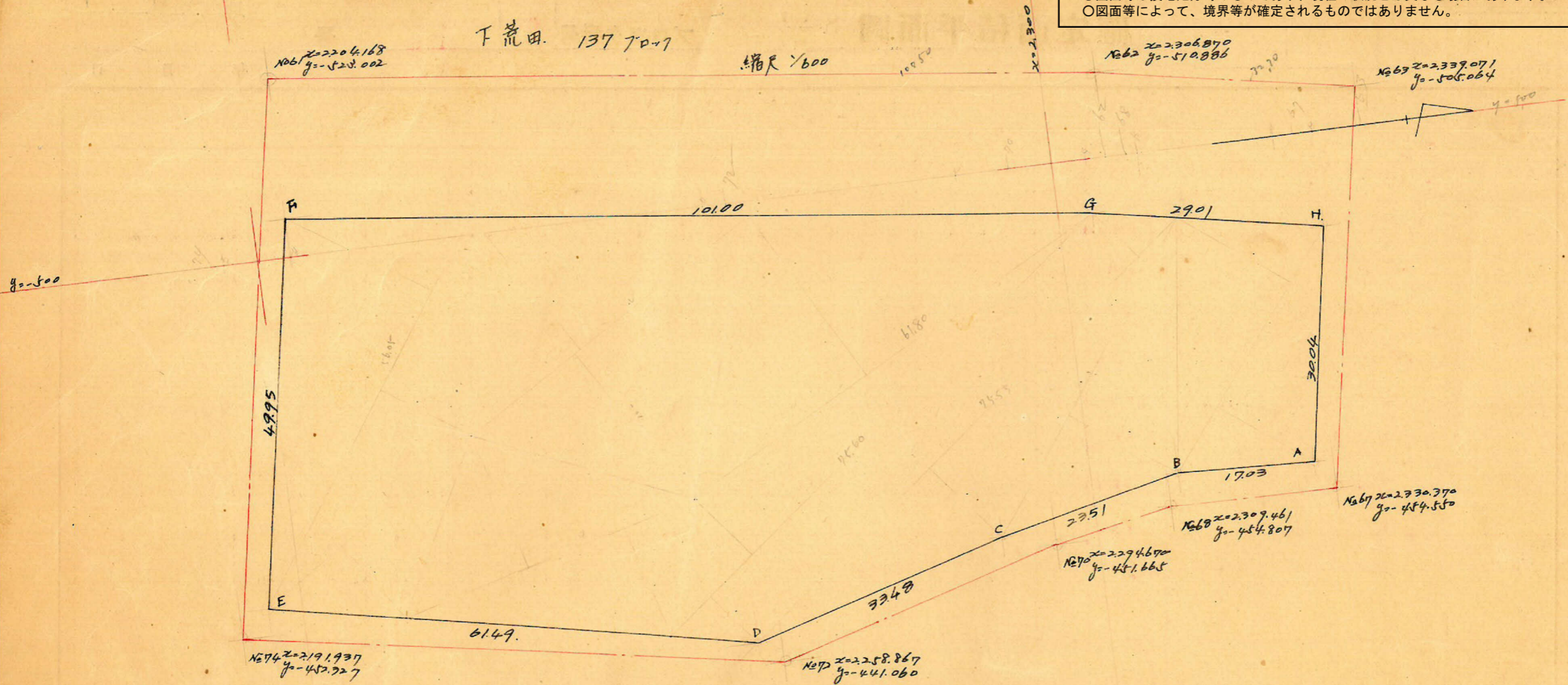
1.90 m² = 0.57坪



杭17本。ロツト5。

この図面等は、土地区画整理事業に関する参考資料として提供しています。
 ○図面等は換地処分時のものであり、現在の状況とは異なる場合があります。
 ○図面等によって、境界等が確定されるものではありません。

この図面等は、土地区画整理事業に関する参考資料として提供しています。
 ○図面等は換地処分時のものであり、現在の状況とは異なる場合があります。
 ○図面等によって、境界等が確定されるものではありません。



測点	X	ΔX	ΔX ² +ΔX ² +1	Y	ΔY	ΔY ² +ΔY ² +1	倍面積	倍面積
A	2,027.958	-	-	- 458.224	-	-	-	-
B	2,010.945	- 17.013	-	- 458.852	- 0.628	+	+	+
C	2,288.055	- 27.110	- 29.903	- 453.469	+ 5.383	+	+	+
D	2,255.985	- 32.070	- 54.960	- 443.850	+ 9.619	+	+	+
E	2,195.655	- 60.330	- 92.400	- 443.850	- 11.894	-	-	-
F	2,204.009	+ 8.354	- 108.649	- 504.995	- 49.251	-	-	-
G	2,304.204	+ 100.295	+ 128.829	- 490.110	+ 11.882	+	+	+
H	2,332.858	+ 28.654	+ 20.654	- 487.868	+ 5.245	+	+	+
A	2,027.958	- 4.880	+ 20.654	- 458.224	+ 29.644	+	+	+
		(- 17.013)	- 21.890	- 458.224	(- 0.628)	-	-	-
Σ							- 11.970.872	+ 11.970.870

$\frac{1}{2} = 5.985.44 \text{ m}^2$

合計面積 = 5.985.44 m² (x0.5025 = 1.810.59坪) = 1.810.56坪
 切除面積 = 1.90 m² + 1.79 m² = 3.69 m² (x0.5025 = 1.11坪) = 1.11坪
 割込面積 = 5.981.75 m² = 1.809.45坪

y=600