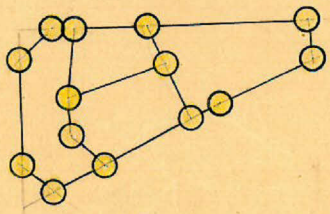
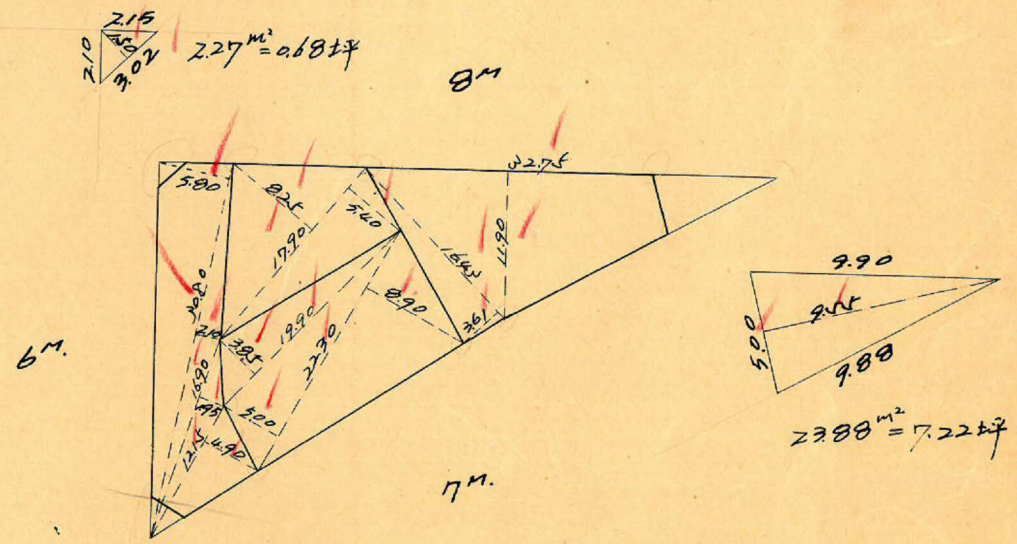
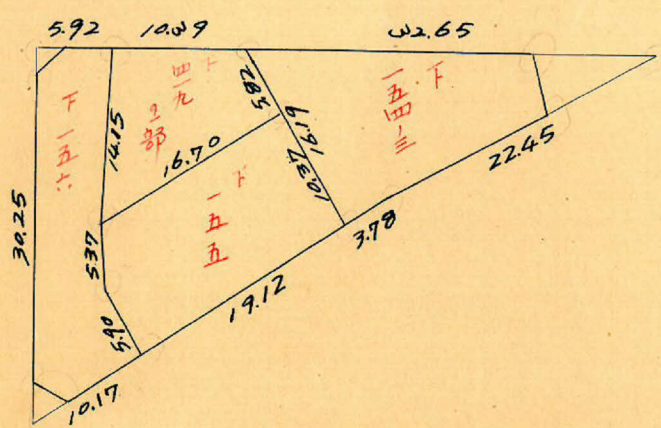
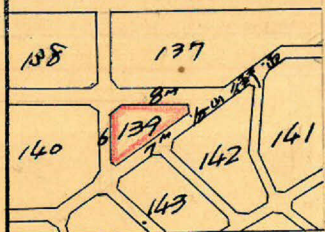


課長	係長	測量士	係

(分筆前)
 確定面積平面圖 $S = \frac{1}{600}$

ブロック番号 百九 139 号

新地名 町 丁目
 年 月 日

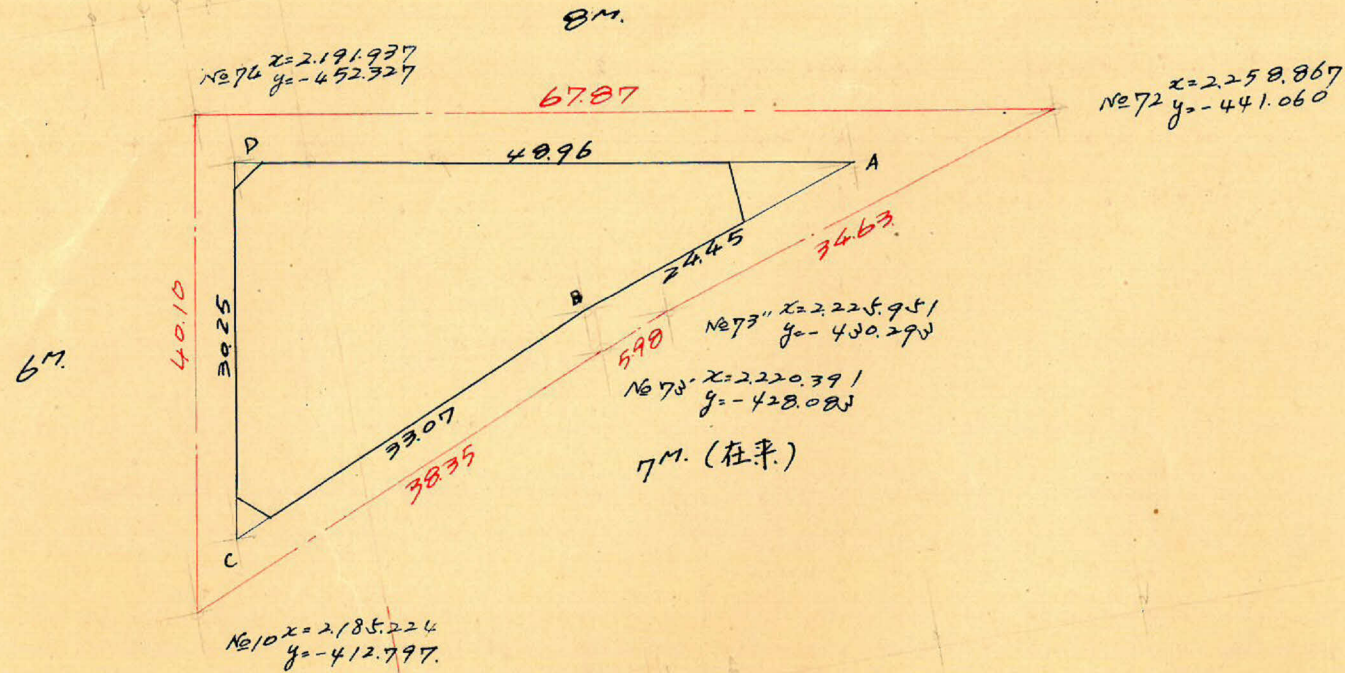
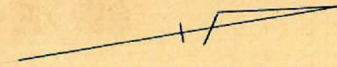


杭14本。ロット4。

この図面等は、土地区画整理事業に関する参考資料として提供しています。
 ○図面等は換地処分時のものであり、現在の状況とは異なる場合があります。
 ○図面等によって、境界等が確定されるものではありません。

下 荒田 139 7.0.17

縮尺 1/600



測点	x	Δx	Δx ⁿ + Δx ⁿ⁺¹	y	Δy	Δy ⁿ + Δy ⁿ⁺¹	倍面積	倍面積
A	2242.568			- 439.689				
B	2219.495	- 23073	- 50.002	- 431.609	+ 8.080	+ 21.482	+ 20005.620	+ 47679.192
C	2189.266	- 30229	- 25.171	- 419.207	+ 12.402	- 16.417	+ 10526.688	- 25941.180
D	2194.224	+ 5058	+ 50.002	- 448.026	- 29.819	- 21.482	- 20880.682	- 47108.468
A	2242.568	+ 48.244	+ 25.171	- 439.689	+ 8.080	+ 16.417	- 11067.412	+ 26816.209
		(- 23.073)			(+ 8.080)			
							- 34948.096	+ 84495.431
							+ 22522.011	- 20029.648
Σ							- 1.415.783	+ 1.415.783

$\div 2 = 707.89 \text{ m}^2$

合計面積
 扣除面積
 割込面積

$0.68 + 1.36 + 23.88 = 707.89 \text{ m}^2$
 $= 30.65 \text{ m}^2$ (x0.0025 = 214.12坪)
 $= 677.24 \text{ m}^2$
 $= 214.12 \text{ 坪}$
 $= 9.26 \text{ 坪}$
 $= 204.86 \text{ 坪}$

この図面等は、土地区画整理事業に関する参考資料として提供しています。
 ○図面等は換地処分時のものであり、現在の状況とは異なる場合があります。
 ○図面等によって、境界等が確定されるものではありません。

x=2200