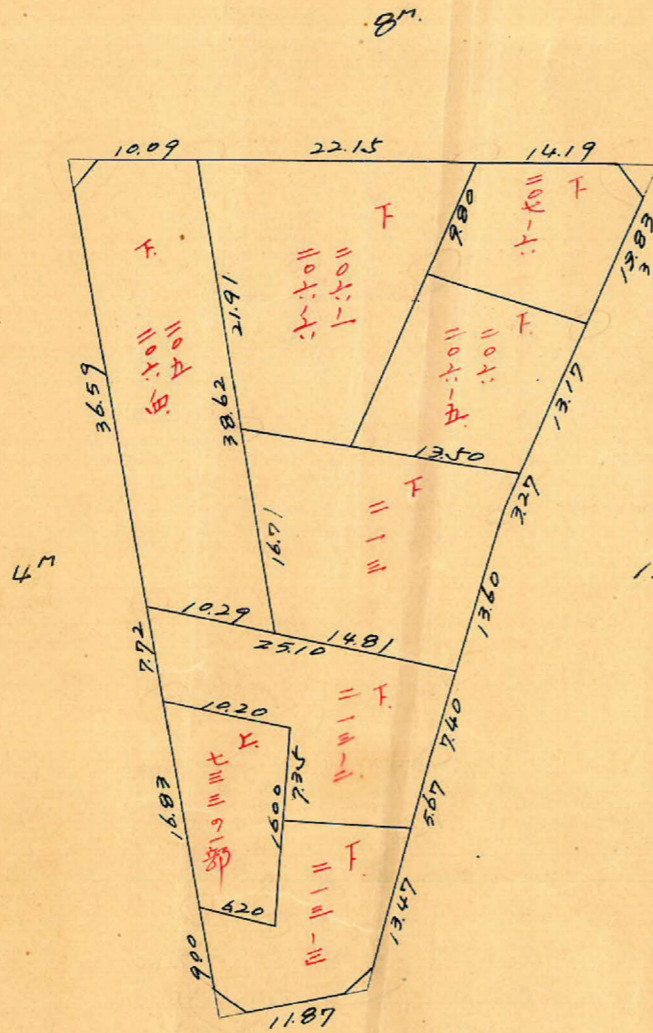
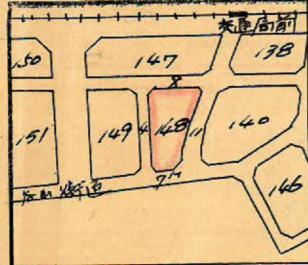


課長	係長	測量士	係

(分筆前)
確定面積平面圖 $S = \frac{1}{600}$

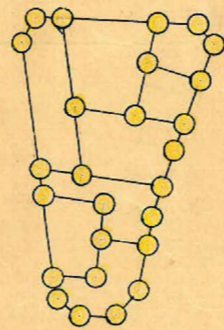
ブロック番号 下流田 148 号

新地名 町 丁目
年 月 日

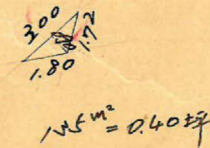
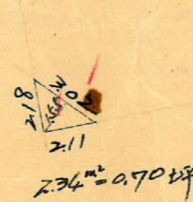
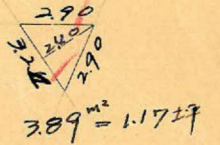
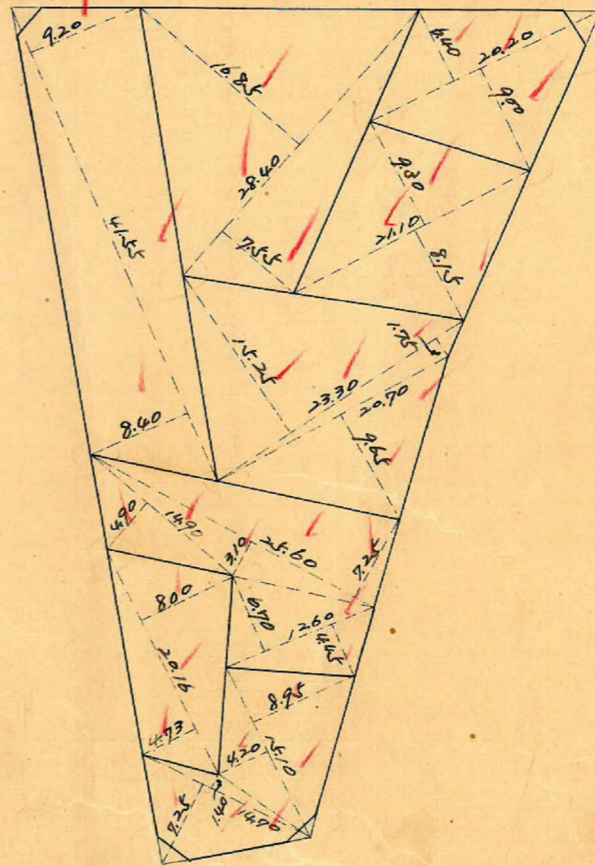
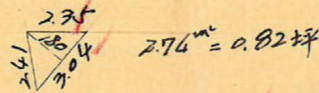


7M(在米)

11M(在米)

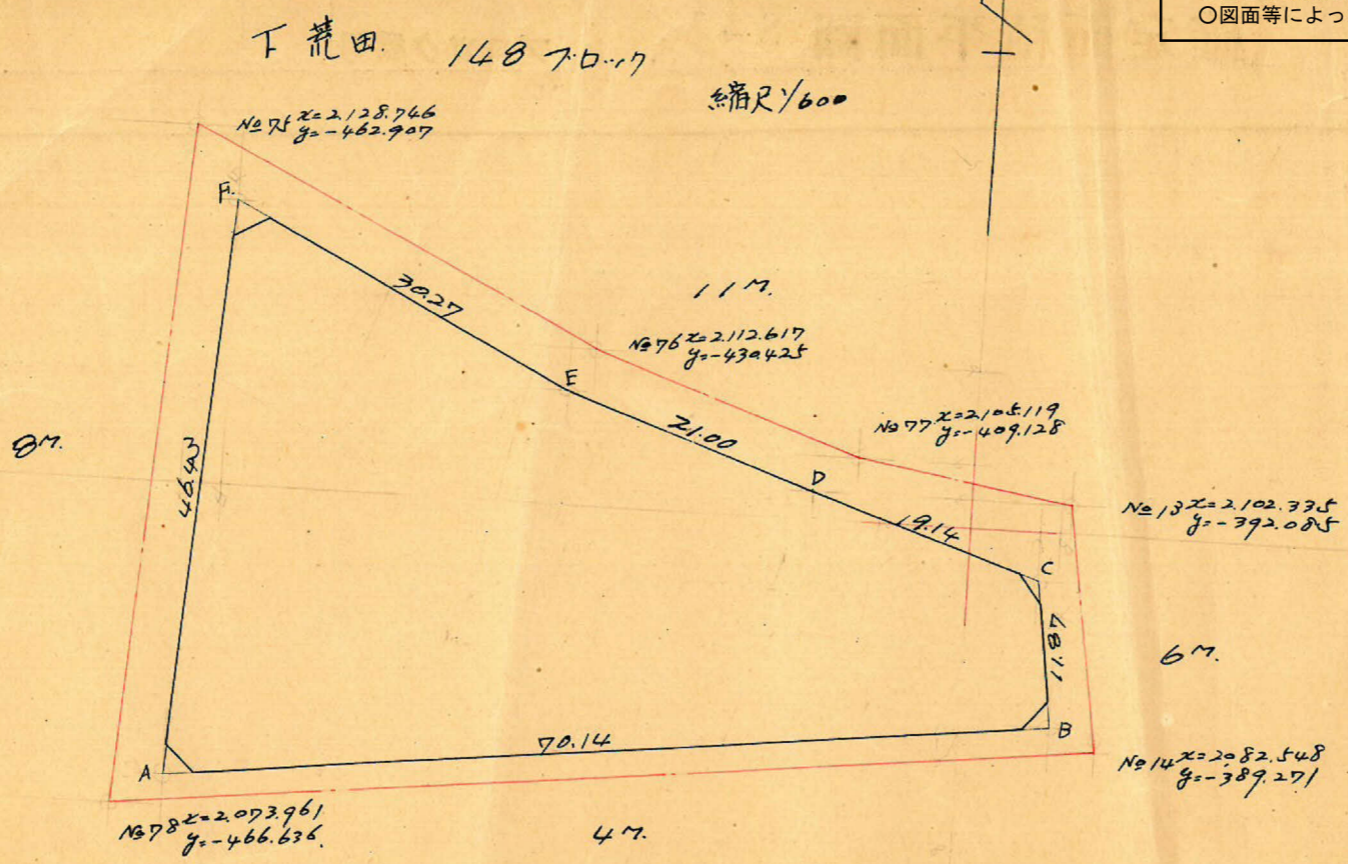


植30本 口トB.



この図面等は、土地区画整理事業に関する参考資料として提供しています。
○図面等は換地処分時のものであり、現在の状況とは異なる場合があります。
○図面等によって、境界等が確定されるものではありません。

この図面等は、土地区画整理事業に関する参考資料として提供しています。
 ○図面等は換地処分時のものであり、現在の状況とは異なる場合があります。
 ○図面等によって、境界等が確定されるものではありません。



測点	X	ΔX	ΔX ⁿ + ΔX ⁿ⁺¹	Y	ΔY	ΔY ⁿ + ΔY ⁿ⁺¹	倍面積	倍面積
A	2076.510			-462.562				
B	2084.286	+ 7.776	+ 19.541	-392.857	+ 69.705	+ 69.705	+ 69114	+ 7676.819
C	2096.051	+ 11.765	+ 17.978	-394.448	- 1.591	- 1.591	- 19695	- 7091.386
D	2102.284	+ 6.233	+ 10.119	-412.552	- 18.104	- 18.104	- 37934	- 5412.270
E	2109.170	+ 6.886	+ 20.572	-422.382	- 19.830	- 19.830	- 46844	- 8894.963
F	2122.836	+ 13.666	- 32.660	-459.296	- 27.014	- 27.014	- 30180	+ 15003.873
A	2076.510	- 46.326	- 38.550	-462.562	+ 3.164	+ 3.164	+ 66539	+ 17831.765
		(+ 7.776)			+ 69.705			
Σ							+ 3760.200	- 3760.200 ^{m²} / 2 = 1880.10 ^{m²}

合計面積 = 1880.10 m² (x 0.25 = 568.70坪) = 568.70坪
 切除面積 2.74 m² + 389 m² + 2.34 m² + 1.35 m² = 10.32 m² (x 0.25 = 3.09坪) = 3.09坪
 割込面積 = 1869.78 m² = 565.61坪